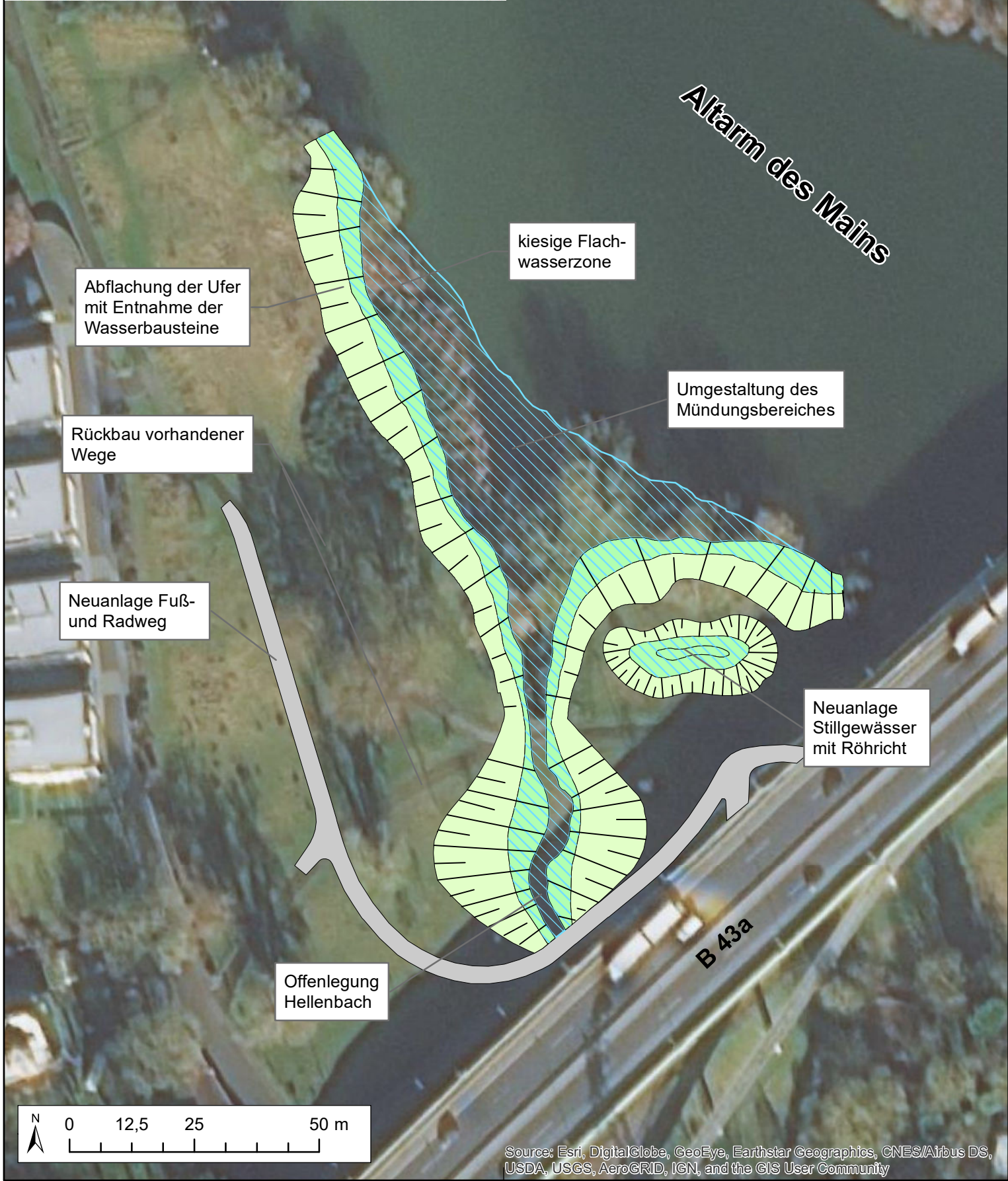


Nachrichtliche Darstellung der
Maßnahmenplanung von
BGS Wasser 2017 im Auftrag der Stadt Hanau
(siehe Anlage 12.8.3)

Anlage 11.5.8a
neu



Index:	Änderungen bzw. Ergänzungen	Name:	Datum:
(Genehmigungsvermerk des EBA)			
<div><div>PFA 1</div><div>PFA 2</div><div>PFA 3</div><div>Ff-Konstablerwache</div><div>Ff-Ost</div><div>Ff-Fechenheim</div><div>Mainal-West</div><div>Mainal-Ost</div><div>Hu-Wilhelmsbad</div><div>Hu-West</div><div>Hu-Hbf</div></div>			
Unterlage für eine Entscheidung nach § 18 AEG			
Bauherr: DB Netz AG Regionalbereich Mitte Fachplanung sonstige Gewerke Pfarrer-Perabo-Platz 4 60326 Frankfurt/Main Frankfurt/Main, Ort, Datum, Unterschrift	Planverfasser: Bosch & Partner GmbH Kirchhofstraße 2c 44623 Herne Tel. 02323 94629 11 www.boschpartner.de Herne, 05.08.2020 Ort, Datum, Unterschrift	Auftrag-Nr.:	
		Datum	Name
		gez.	08/20 Br
		bearb.	08/20 Br
gepr.	08/20 Mpf, Ba		
Maßstab: 1:1.000	Maßnahmenplan trassenferne Maßnahme Hellenbachmündung	Plan-Nr.: 11.5.8a	
		Genehmigungsplanung	
		Planart:	
		Blattgr.: 297 x 1540	
Einwirkungen (Lastmodelle):		Höhen- und Koordinatensystem	
Projekt: S-Bahn Rhein-Main, Nordmainische S-Bahn			
Strecke: Planfeststellungsabschnitt 3 - Hanau			
Bauwerksnummer		Brückennummer	
Strecke	Kilometer	Kennzahl	
*		*	

Source: Esri, DigitalGlobe, GeoEye, Earthstar Geographics, CNES/Airbus DS, USDA, USGS, AeroGRID, IGN, and the GIS User Community