

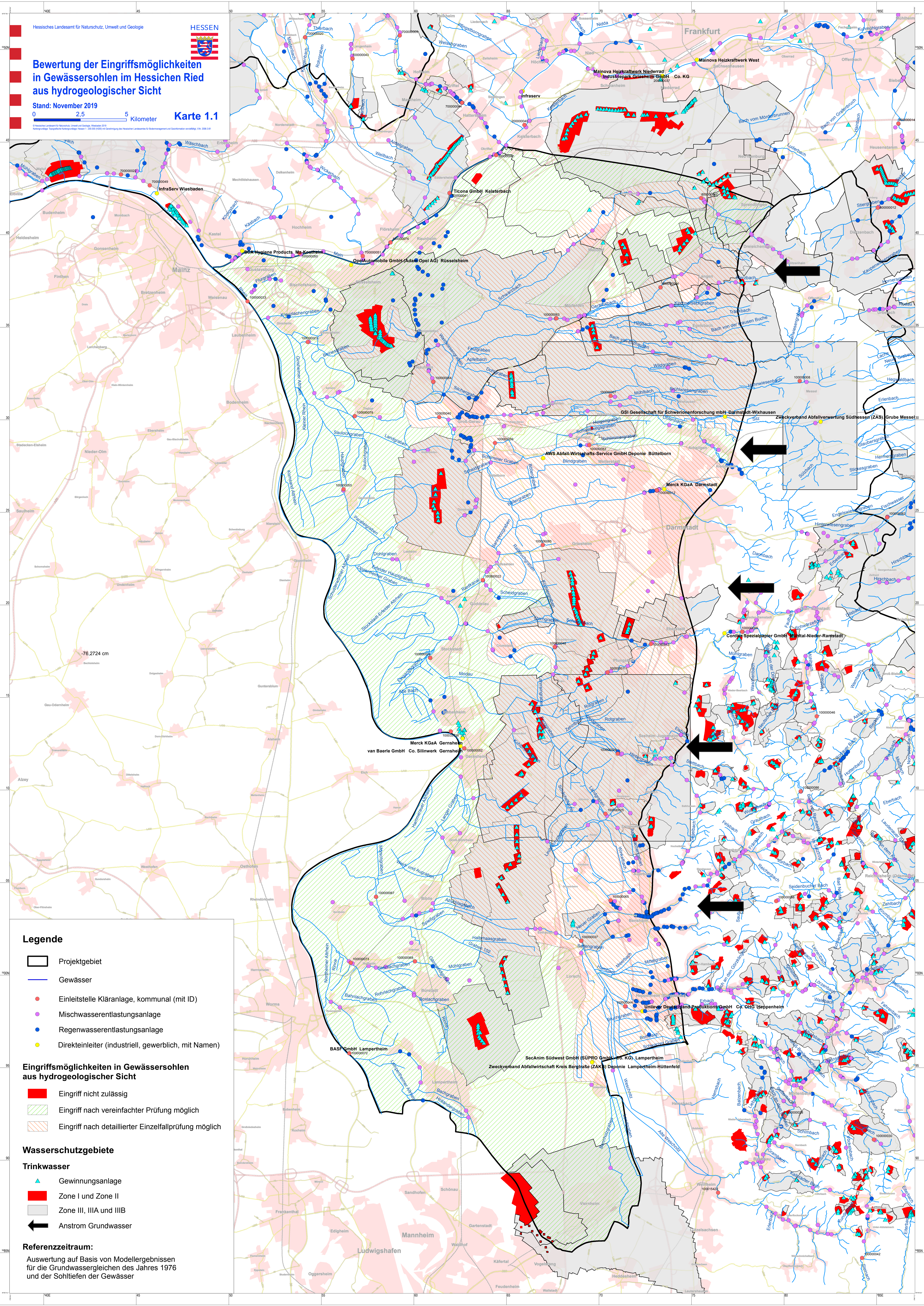
Bewertung der Eingriffsmöglichkeiten in Gewässersohlen im Hessischen Ried aus hydrogeologischer Sicht

Stand: November 2019

0 2,5 5 Kilometer

Karte 1.1

© Hessisches Landesamt für Naturschutz, Umwelt und Geologie, Stand: November 2019
Kartengrundlage: Topographische Karte 1:200.000 (H200) mit Genehmigung des Hessischen Landesamtes für Bodenmanagement und Geoinformation vertrieht; V.Nr. 2006-3-11-2019



Legende

- Projektgebiet
- Gewässer
- Einleitstelle Kläranlage, kommunal (mit ID)
- Mischwasserentlastungsanlage
- Regenwasserentlastungsanlage
- Direkteinleiter (industriell, gewerblich, mit Namen)

Eingriffsmöglichkeiten in Gewässersohlen aus hydrogeologischer Sicht

- Eingriff nicht zulässig
- Eingriff nach vereinfachter Prüfung möglich
- Eingriff nach detaillierter Einzelfallprüfung möglich

Wasserschutzgebiete

Trinkwasser

- Gewinnungsanlage
- Zone I und Zone II
- Zone III, IIIA und IIIB
- Anstrom Grundwasser

Referenzzeitraum:

Auswertung auf Basis von Modellergebnissen für die Grundwassergleichen des Jahres 1976 und der Sohliefen der Gewässer