

# Sachlicher Teilplan Erneuerbare Energien (TPEE) 2019 Regionalplan Südhessen / Regionaler Flächennutzungsplan 2010

## 1. Änderungsverfahren zum TPEE 2019

Beschluss über die Vorlage zur Genehmigung, Juni/Juli 2021

Maßstab 1 : 100 000  
0 5 10  
Kilometer



Regionalverband  
FrankfurtRheinMain



### Legende außerhalb des Ballungsraums

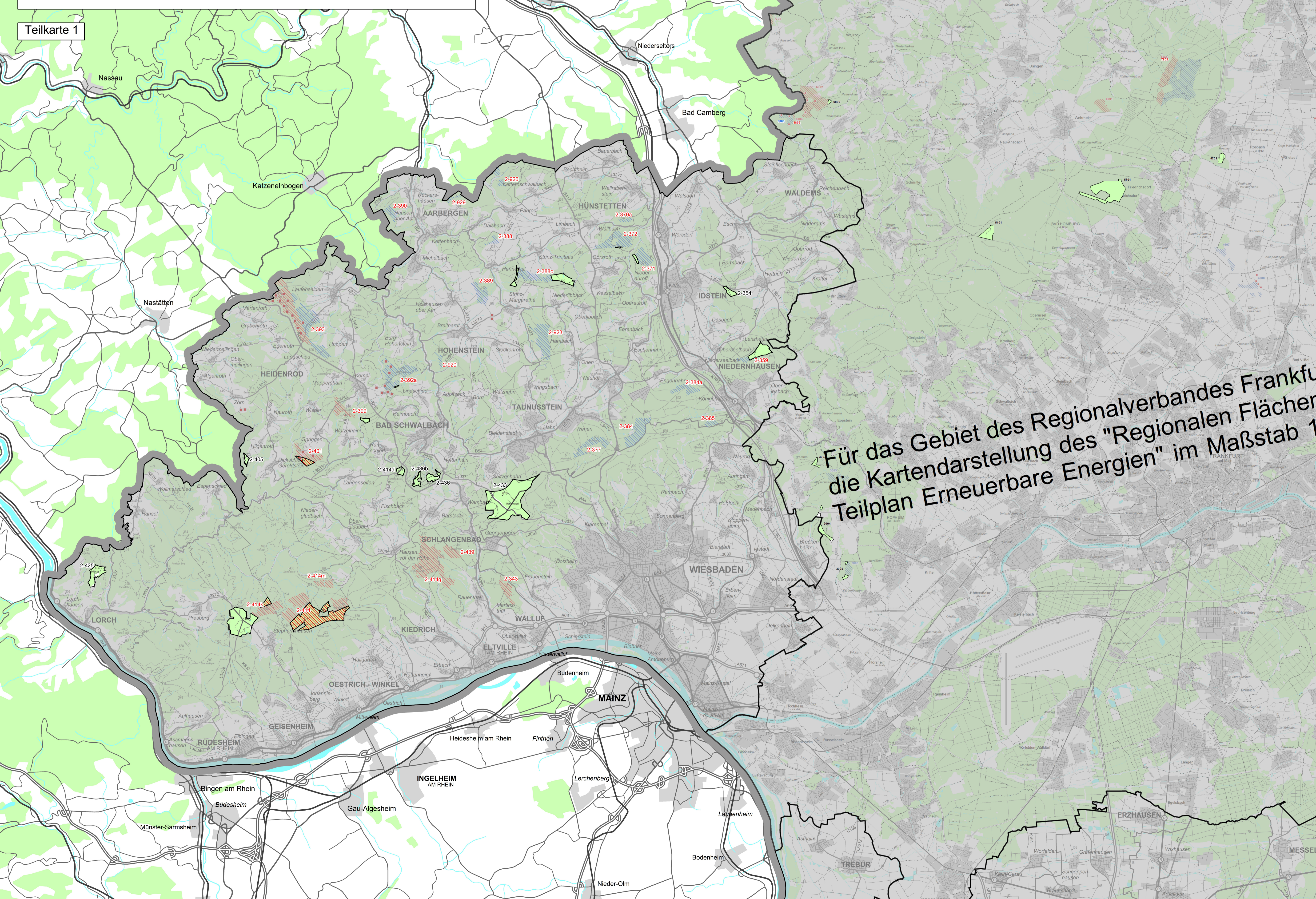
- 2-122 Geltungsbereich der Planänderung mit Planungsabsicht Vorranggebiet zur Nutzung der Windenergie mit Ausschlußwirkung
- 2-116 Geltungsbereich der Planänderung mit Planungsabsicht Vorranggebiet zur Nutzung der Windenergie
- Geltungsbereich der Planänderung mit Planungsabsicht Zuordnung zum Ausschlußraum
- Windenergieanlage, bestehend od. genehmigt

- Vorranggebiet für Forstwirtschaft\*\*
- Siedlungsraum\*\*\*
- Bundesfernstraße, vierstreifig\*
- Bundesfernstraße, zweistreifig\*
- Sonstige Straße\*
- Schienenstrecke\*
- Regierungsbezirksgrenze\*
- Kreisgrenze\*
- Gemeindegrenze\*

Herausgeber und Bearbeitung:  
Regierungspräsidium Darmstadt -  
Geschäftsstelle der Regionalversammlung Südhessen  
und Regionalverband FrankfurtRheinMain  
Diese Karte ist im Rahmen des § 5 Urheberrechtsgesetz geschützt.

Quelle:  
- ATKIS  
- Regionalplan Südhessen / Regionaler Flächennutzungsplan 2010  
- Vorranggebiet Siedlung und Vorranggebiet Industrie und Gewerbe, jeweils Bestand und Planung gemäß Regionalplan Südhessen / Regionaler Flächennutzungsplan 2010

Teilkarte 1



Für das Gebiet des Regionalverbandes Frankfurt  
die Kartendarstellung des "Regionalen Flächen  
Teilplan Erneuerbare Energien" im Maßstab 1