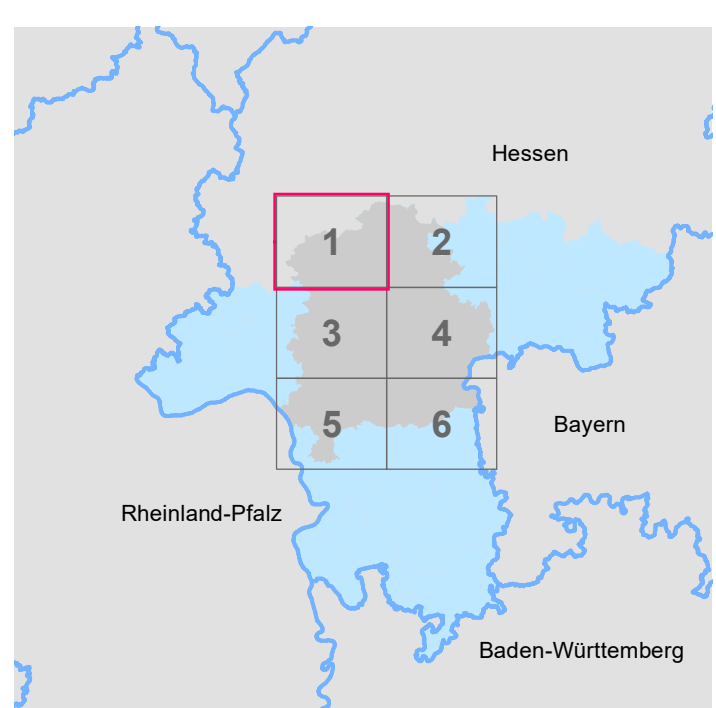
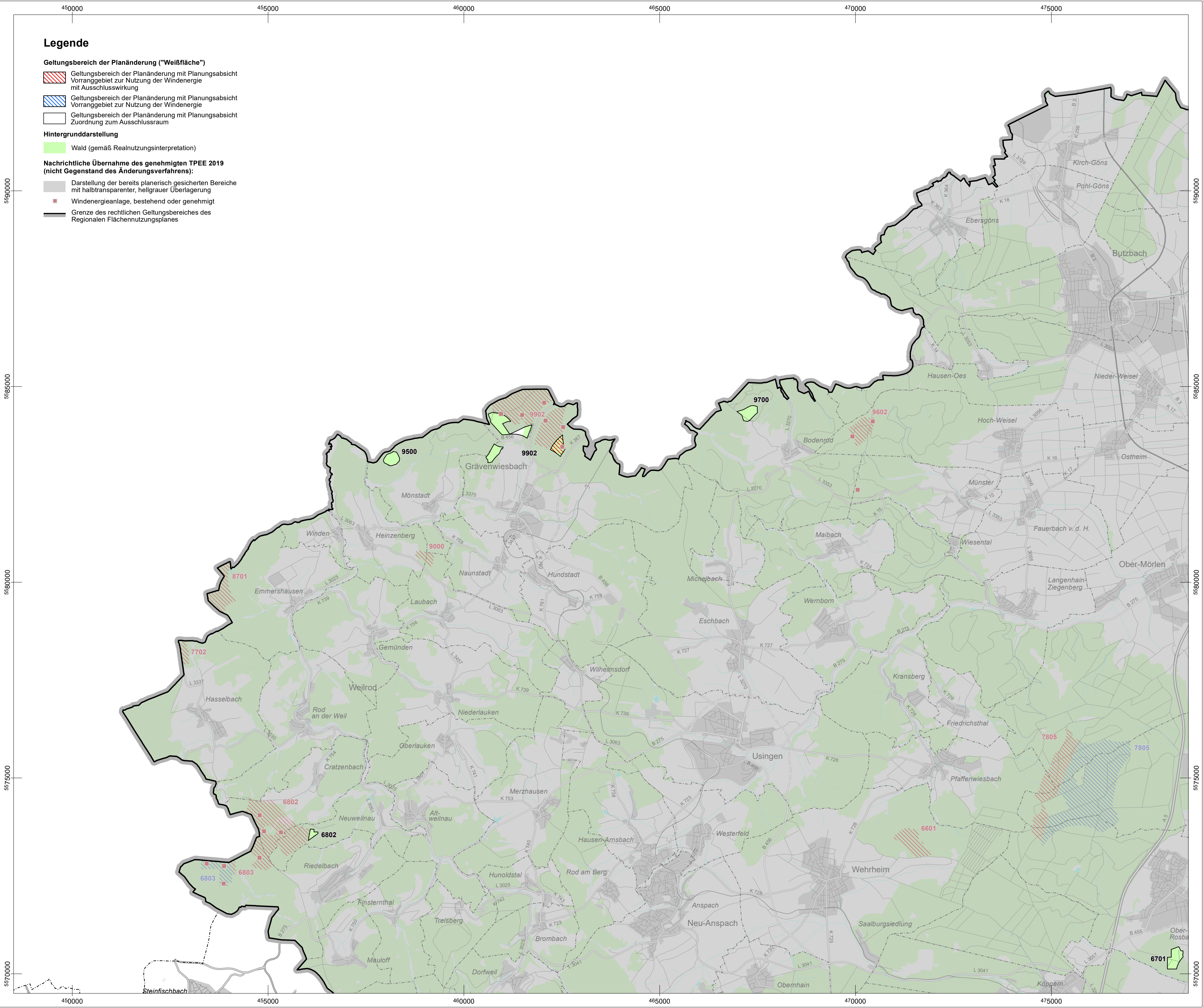


Sachlicher Teilplan Erneuerbare Energien (TPEE) 2019 Regionalplan Südhessen/Regionaler Flächennutzungsplan 2010

1. Änderungsverfahren zum TPEE 2019 - Beschluss über die Vorlage zur Genehmigung

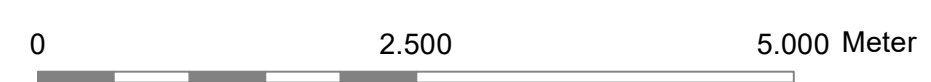


Datengrundlagen:
 - Regionaler Flächennutzungsplan (RegFNP) 2010, Planstand 31.12.2017, Regionalverband FrankfurtRheinMain
 - Realnutzungsinterpretation 2017, Regionalverband FrankfurtRheinMain.
 - ATKIS®-Basis-DLM, 2005, Hessisches Landesamt für Bodenmanagement und Geoinformation.

Das übrige Gebiet des Regierungsbezirkes Darmstadt gibt nicht den aktuellen Planungsstand wieder.

Die Koordinatenangaben im Kartenrahmen beziehen sich auf die UTM-Zone 32 N.

Diese Karte ist im Rahmen des § 5 Urheberrechtsgesetz geschützt. Ausschließlich das im Regionalverband zur Einsichtnahme bereitgehaltene Kartensexemplar ist rechtsverbindlich.
 Es gilt für Dritte ein Änderungsverbot und das Gebot der Quellenangabe.



Sachlicher Teilplan Erneuerbare Energien (TPEE) 2019 Regionalplan Südhessen/Regionaler Flächennutzungsplan 2010 1. Änderungsverfahren zum TPEE 2019 Beschluss über die Vorlage zur Genehmigung, Juni/Juli 2021

Blatt 1
 Maßstab 1:50.000

