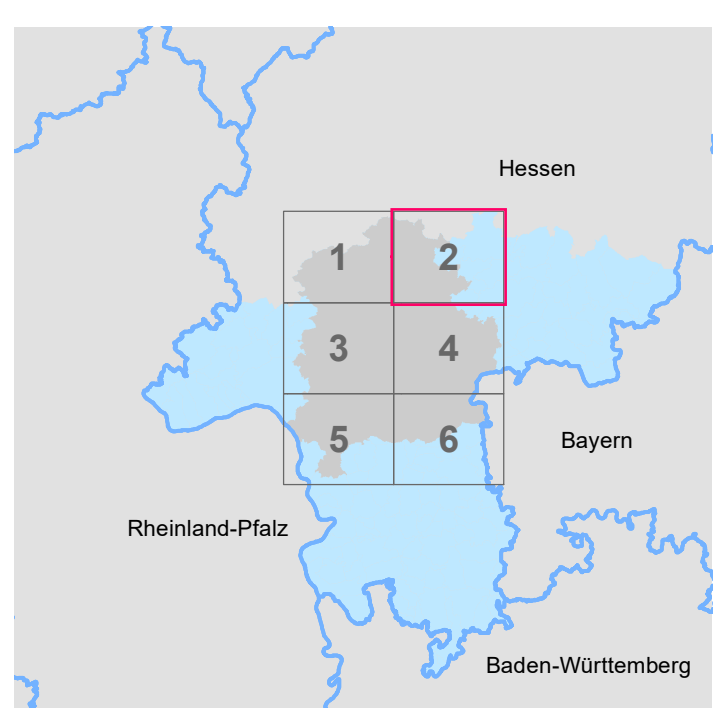
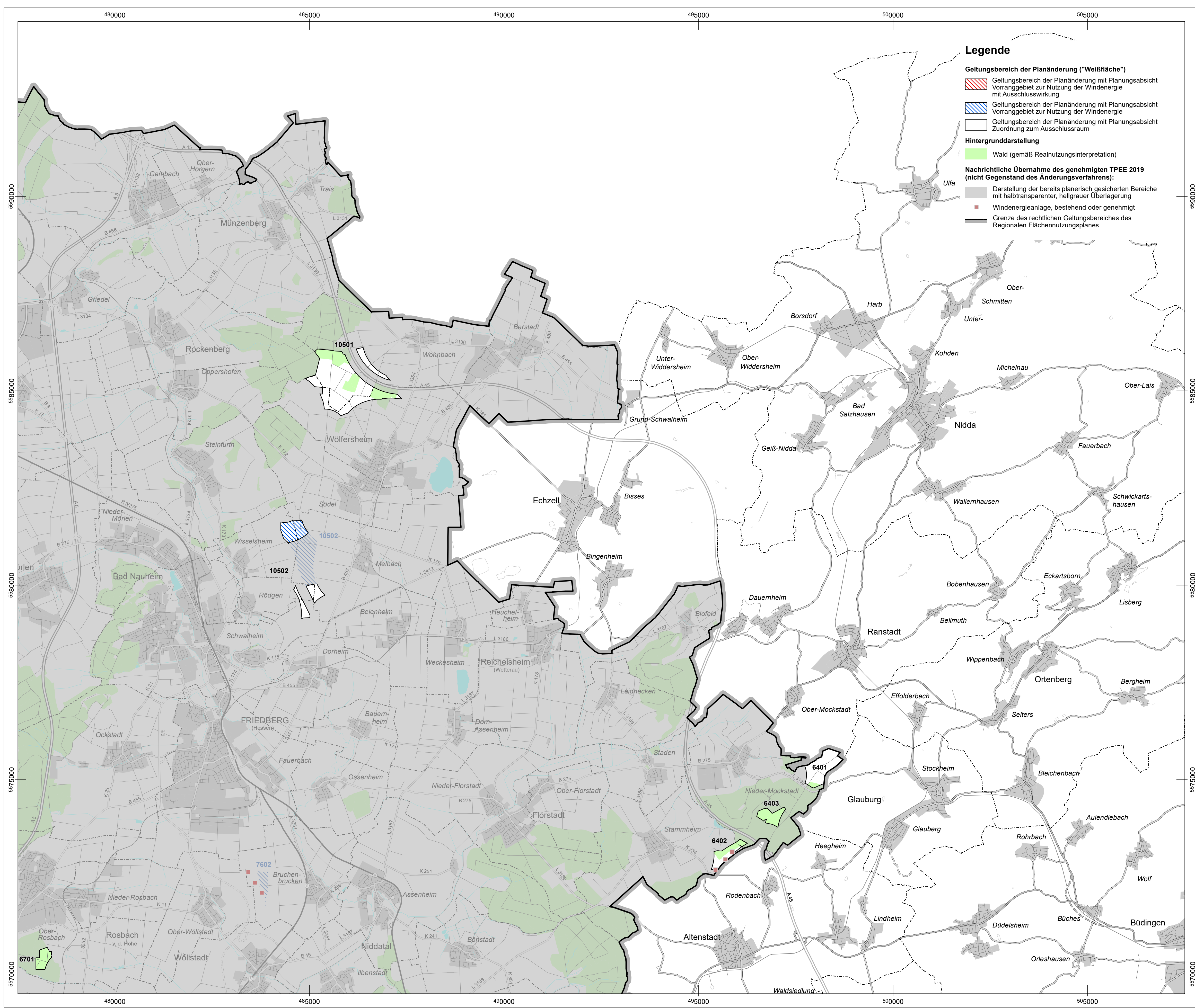


# Sachlicher Teilplan Erneuerbare Energien (TPEE) 2019 Regionalplan Südhessen/Regionaler Flächennutzungsplan 2010

## 1. Änderungsverfahren zum TPEE 2019 - Beschluss über die Vorlage zur Genehmigung

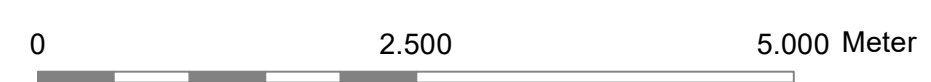


Datengrundlagen:  
 - Regionaler Flächennutzungsplan (RegFNP) 2010, Planstand 31.12.2017, Regionalverband FrankfurtRheinMain  
 - Realnutzungsinterpretation 2017, Regionalverband FrankfurtRheinMain.  
 - ATKIS®-Basis-DLM, 2005, Hessisches Landesamt für Bodenmanagement und Geoinformation.

Das übrige Gebiet des Regierungsbezirkes Darmstadt gibt nicht den aktuellen Planungsstand wieder.

Die Koordinatenangaben im Kartenrahmen beziehen sich auf die UTM-Zone 32 N.

Diese Karte ist im Rahmen des § 5 Urheberrechtsgesetz geschützt. Ausschließlich das im Regionalverband zur Einsichtnahme bereitgehaltene Kartensexemplar ist rechtsverbindlich.  
 Es gilt für Dritte ein Änderungsverbot und das Gebot der Quellenangabe.



### Sachlicher Teilplan Erneuerbare Energien (TPEE) 2019 Regionalplan Südhessen/Regionaler Flächennutzungsplan 2010 1. Änderungsverfahren zum TPEE 2019 Beschluss über die Vorlage zur Genehmigung, Juni/Juli 2021

Blatt 2  
 Maßstab 1:50.000

