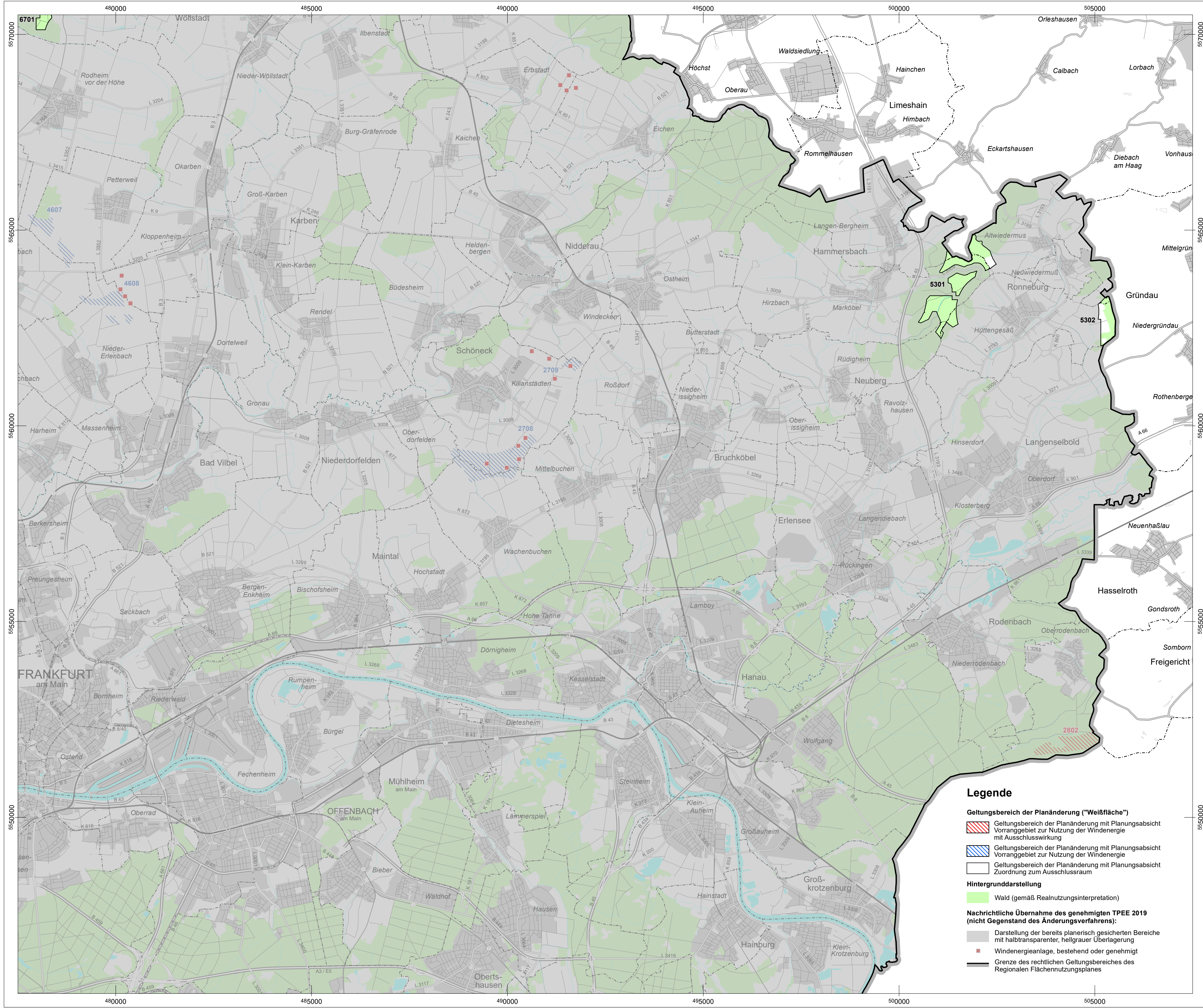


Sachlicher Teilplan Erneuerbare Energien (TPEE) 2019 Regionalplan Südhessen/Regionaler Flächennutzungsplan 2010

1. Änderungsverfahren zum TPEE 2019 - Beschluss über die Vorlage zur Genehmigung



Legende

Geltungsbereich der Planänderung ("Weißfläche")

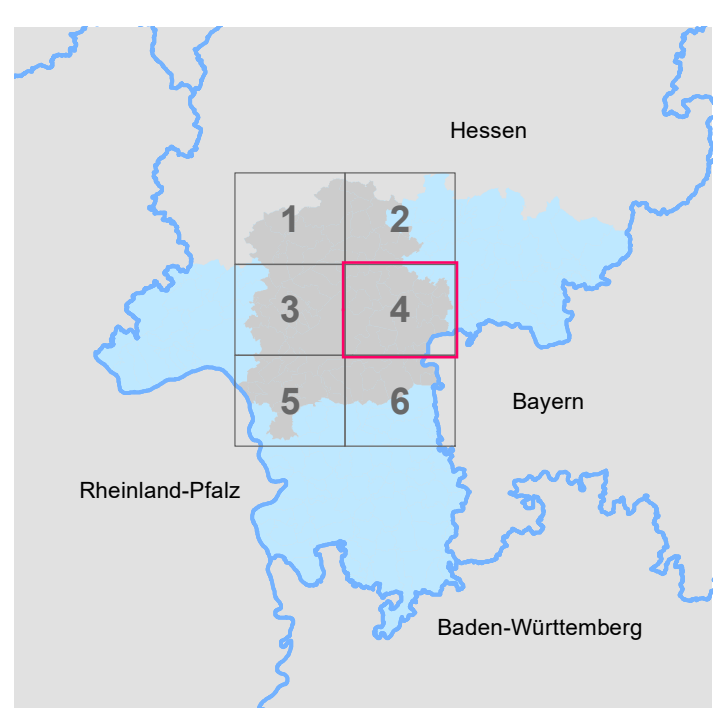
- Geltungsbereich der Planänderung mit Planungsabsicht Vorranggebiet zur Nutzung der Windenergie mit Ausschlusswirkung
- Geltungsbereich der Planänderung mit Planungsabsicht Vorranggebiet zur Nutzung der Windenergie
- Geltungsbereich der Planänderung mit Planungsabsicht Zuordnung zum Ausschlussraum

Hintergrunddarstellung

- Wald (gemäß Realnutzungsinterpretation)

Nachrichtliche Übernahme des genehmigten TPEE 2019 (nicht Gegenstand des Änderungsverfahrens):

- Darstellung der bereits planerisch gesicherten Bereiche mit halbdurchsichtiger, hellgrauer Überlagerung
- Windenergieanlage, bestehend oder genehmigt
- Grenze des rechtlichen Geltungsbereiches des Regionalen Flächennutzungsplanes

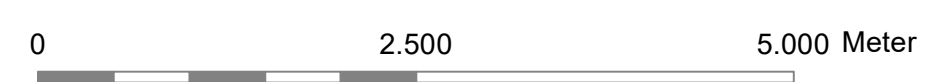


Datengrundlagen:
 - Regionaler Flächennutzungsplan (RegFNP) 2010, Planstand 31.12.2017,
 Regionalverband FrankfurtRheinMain
 - Realnutzungsinterpretation 2017, Regionalverband FrankfurtRheinMain.
 - ATKIS®-Basis-DLM, 2005, Hessisches Landesamt für Bodenmanagement und Geoinformation.

Das übrige Gebiet des Regierungsbezirkes Darmstadt gibt nicht den aktuellen Planungsstand wieder.

Die Koordinatenangaben im Kartenrahmen beziehen sich auf die UTM-Zone 32 N.

Diese Karte ist im Rahmen des § 5 Urheberrechtsgesetz geschützt. Ausschließlich das im Regionalverband zur Einsichtnahme bereitgehaltene Kartensexemplar ist rechtsverbindlich.
 Es gilt für Dritte ein Änderungsverbot und das Gebot der Quellenangabe.



Sachlicher Teilplan Erneuerbare Energien (TPEE) 2019 Regionalplan Südhessen/Regionaler Flächennutzungsplan 2010 1. Änderungsverfahren zum TPEE 2019 Beschluss über die Vorlage zur Genehmigung, Juni/Juli 2021

Blatt 4
 Maßstab 1:50.000

HESSEN Regionalversammlung Südhessen

 Regierungspräsidium Darmstadt
 Geschäftsstelle

Regionalverband FrankfurtRheinMain