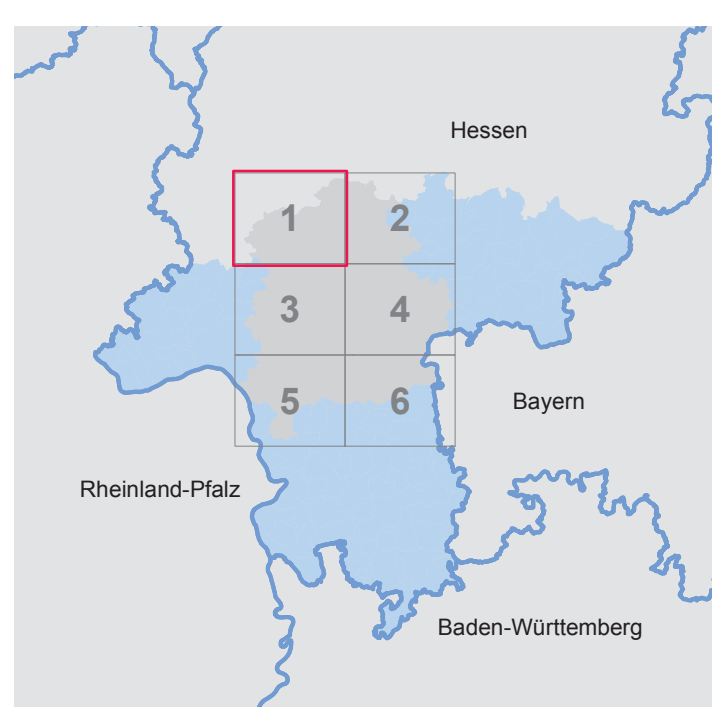
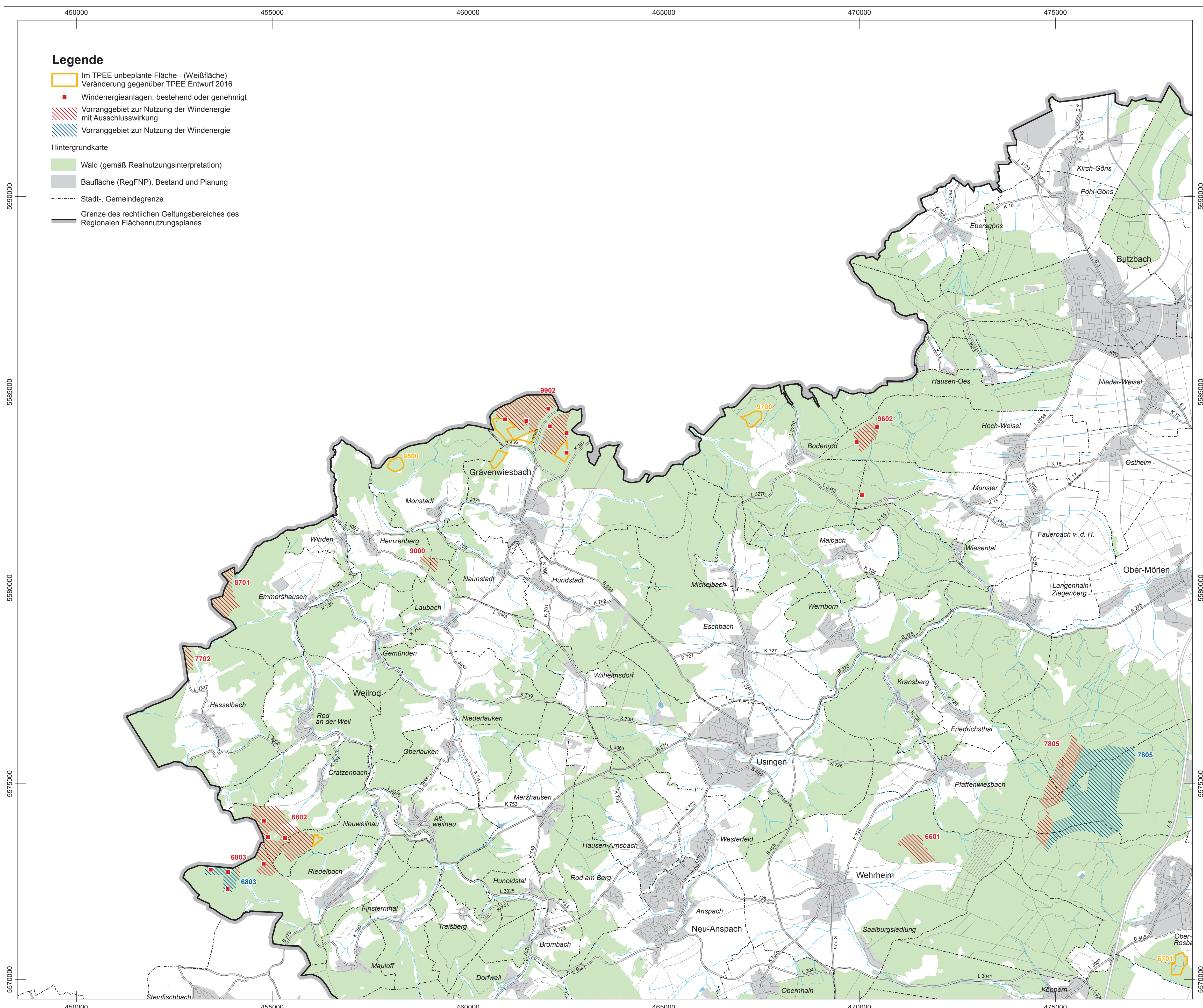


Sachlicher Teilplan Erneuerbare Energien (TPEE) 2019

Regionalplan Südhessen/Regionaler Flächennutzungsplan 2010

Beschluss zur Vorlage zur Genehmigung, Juni 2019



Datengrundlagen:
 - Regionaler Flächennutzungsplan (RegFNP) 2010, Planstand 31.12.2017,
 Regionalverband FrankfurtRheinMain
 - Realnutzungsinterpretation 2017, Regionalverband FrankfurtRheinMain.
 - ATKIS®-Basis-DLM, 2005, Hessisches Landesamt für Bodenmanagement und
 Geoinformation.

Das übrige Gebiet des Regierungsbezirkes Darmstadt gibt nicht den aktuellen
 Planungsstand wieder.

Die Koordinatenangaben im Kartenrahmen beziehen sich auf die UTM-Zone 32 N.

Diese Karte ist im Rahmen des § 5 Urheberrechtsgesetz geschützt. Ausschließlich
 das im Regionalverband zur Einsichtnahme bereitgehaltene Kartensexemplar ist rechts-
 verbindlich.
 Es gilt für Dritte ein Änderungsverbot und das Gebot der Quellenangabe.



Sachlicher Teilplan Erneuerbare Energien (TPEE) 2019
 Regionalplan Südhessen/Regionaler Flächennutzungsplan 2010
 Beschluss zur Vorlage zur Genehmigung, Juni 2019
 Blatt 1
 Maßstab 1:50.000

