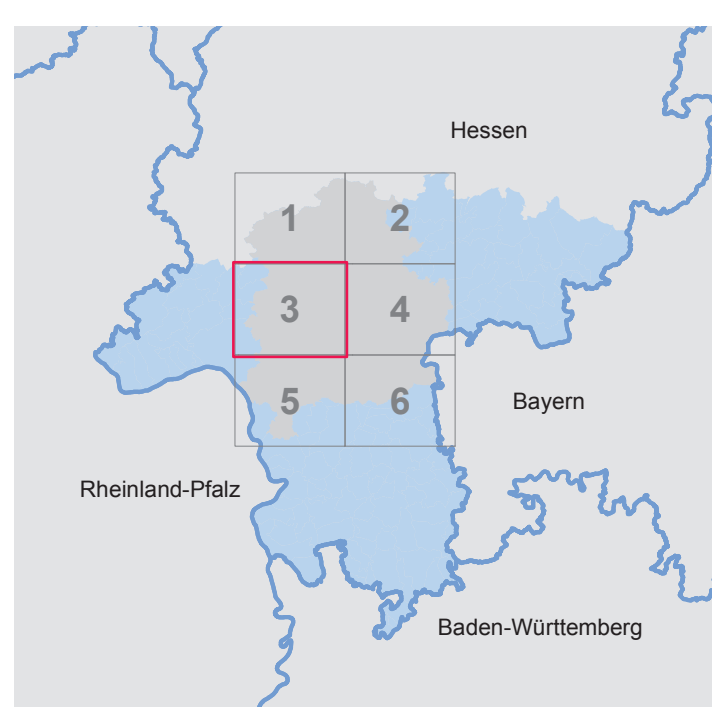
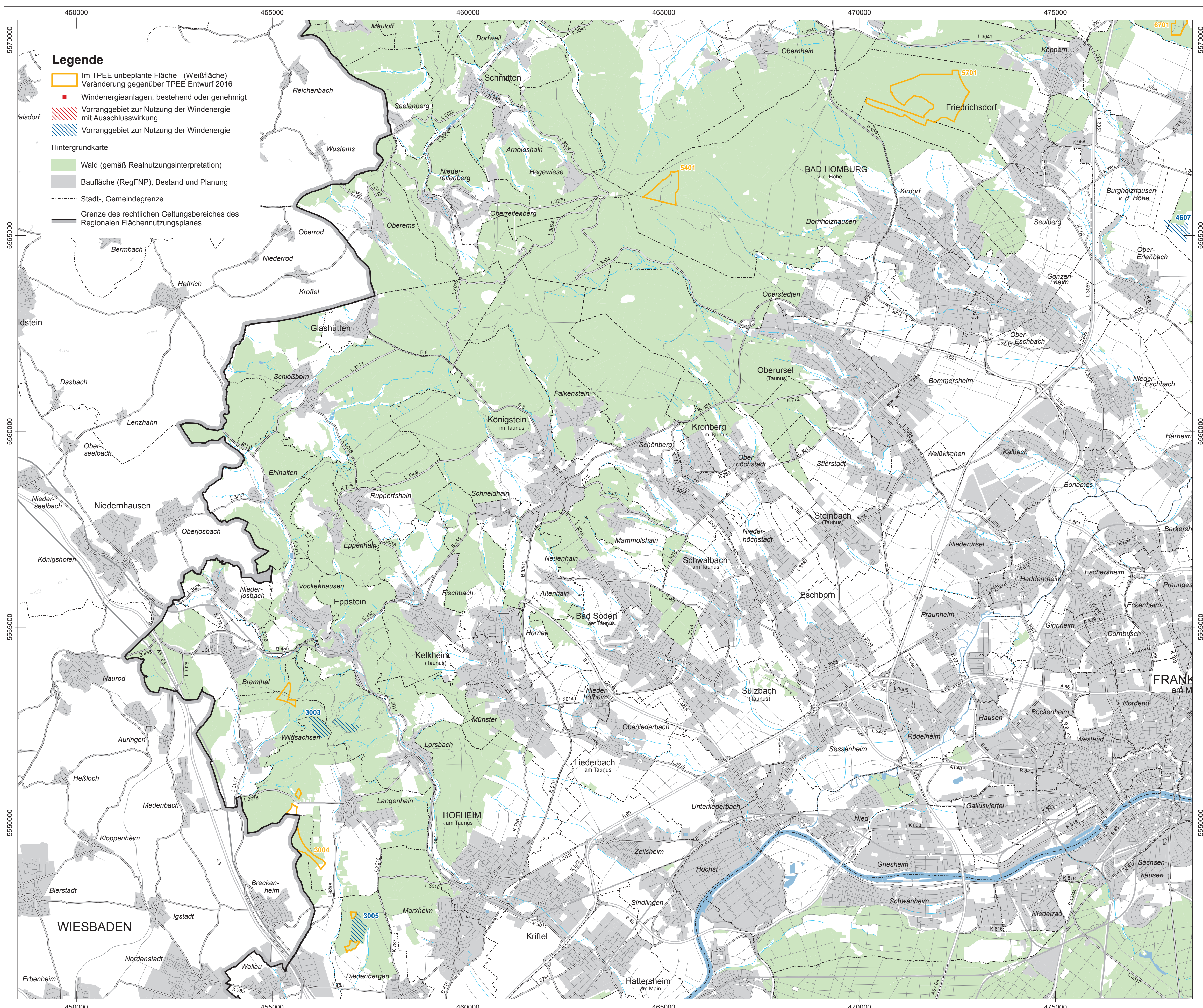


Sachlicher Teilplan Erneuerbare Energien (TPEE) 2019

Regionalplan Südhessen/Regionaler Flächennutzungsplan 2010

Beschluss zur Vorlage zur Genehmigung, Juni 2019



Datengrundlagen:
 - Regionaler Flächennutzungsplan (RegFNP) 2010, Planstand 31.12.2017,
 Regionalverband Frankfurt/Rhein/Main
 - Realnutzungsinterpretation 2017, Regionalverband Frankfurt/Rhein/Main.
 - ATKIS®-Basis-DLM, 2005, Hessisches Landesamt für Bodenmanagement und Geoinformation.

Das übrige Gebiet des Regierungsbezirkes Darmstadt gibt nicht den aktuellen Planungsstand wieder.

Die Koordinatenangaben im Kartenrahmen beziehen sich auf die UTM-Zone 32 N.

Diese Karte ist im Rahmen des § 5 Urheberrechtsgesetz geschützt. Ausschließlich das im Regionalverband zur Einsichtnahme bereitgehaltene Kartensexemplar ist rechtsverbindlich.
 Es gilt für Dritte ein Änderungsverbot und das Gebot der Quellenangabe.



Sachlicher Teilplan Erneuerbare Energien (TPEE) 2019
 Regionalplan Südhessen/Regionaler Flächennutzungsplan 2010
 Beschluss zur Vorlage zur Genehmigung, Juni 2019
 Blatt 3
 Maßstab 1:50.000

