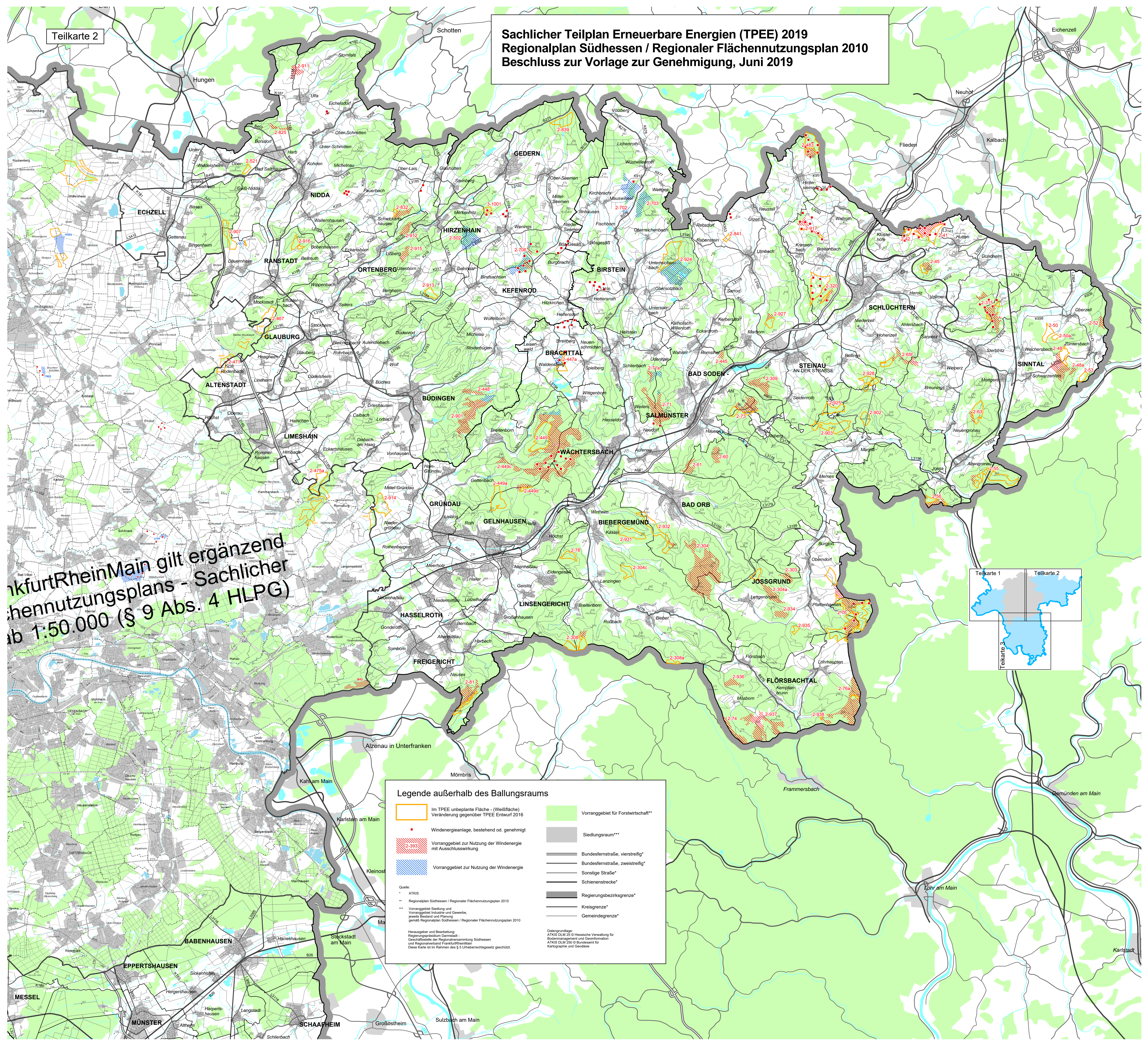
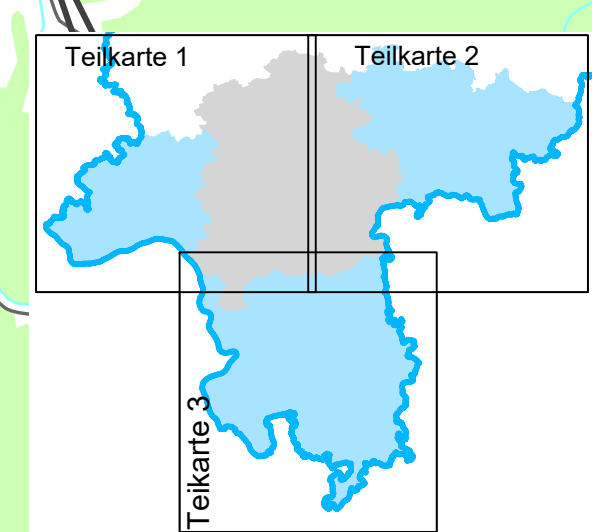


Teilkarte 2

**Sachlicher Teilplan Erneuerbare Energien (TPEE) 2019**  
**Regionalplan Südhessen / Regionaler Flächennutzungsplan 2010**  
**Beschluss zur Vorlage zur Genehmigung, Juni 2019**



FrankfurtRheinMain gilt ergänzend  
 Flächennutzungsplans - Sachlicher  
 Maßstab 1:50.000 (§ 9 Abs. 4 HPLPG)



**Legende außerhalb des Ballungsraums**

	Im TPEE unbeplante Fläche - (Weißfläche) Veränderung gegenüber TPEE Entwurf 2016		Vorranggebiet für Forstwirtschaft**
	Windenergieanlage, bestehend od. genehmigt		Siedlungsraum***
	Vorranggebiet zur Nutzung der Windenergie mit Ausschlusswirkung		Bundesfernstraße, vierstreifig*
	Vorranggebiet zur Nutzung der Windenergie		Bundesfernstraße, zweistreifig*
<small>Quelle:</small>	ATKIS		Sonstige Straße*
-	Regionalplan Südhessen / Regionaler Flächennutzungsplan 2010		Schienenstrecke*
-	Vorranggebiet Siedlung und Vorranggebiet Industrie und Gewerbe, jeweils Bestand und Planung gemäß Regionalplan Südhessen / Regionaler Flächennutzungsplan 2010		Regierungsbezirksgrenze*
			Kreisgrenze*
			Gemeindegrenze*

Herausgeber und Bearbeitung:  
 Regionalplan Südhessen / Regionaler Flächennutzungsplan 2010  
 Geschäftsstelle der Regionalversammlung Südhessen  
 und Regionalverband FrankfurtRheinMain  
 Diese Karte ist im Rahmen des § 5 Urheberrechtsgesetz geschützt.

Datengrundlage:  
 ATKIS SLM 03 Hessische Verwaltung für  
 Bodenmanagement und Geoinformation  
 ATKIS SLM 030 8 Bundesamt für  
 Kartographie und Geodäsie