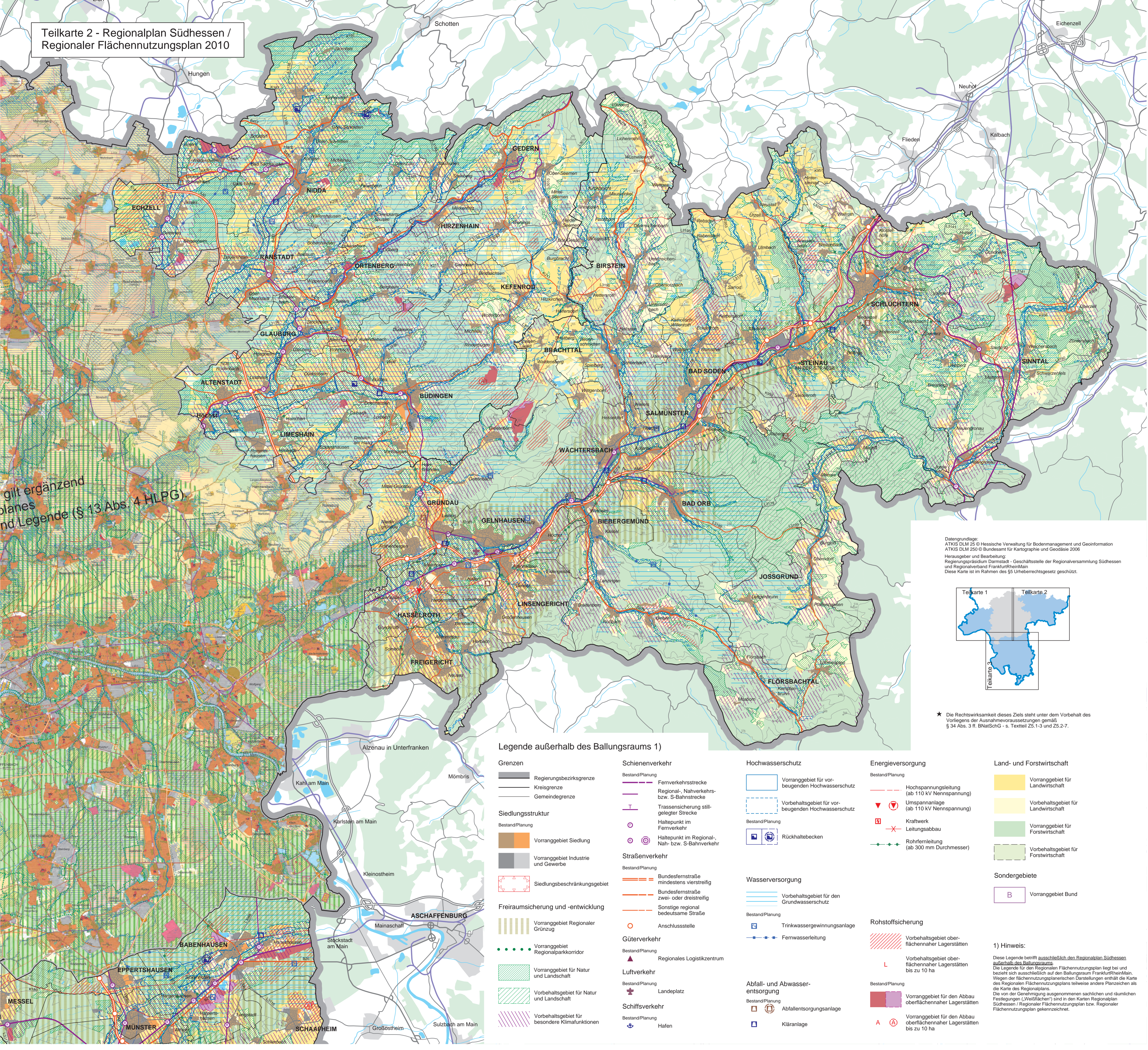
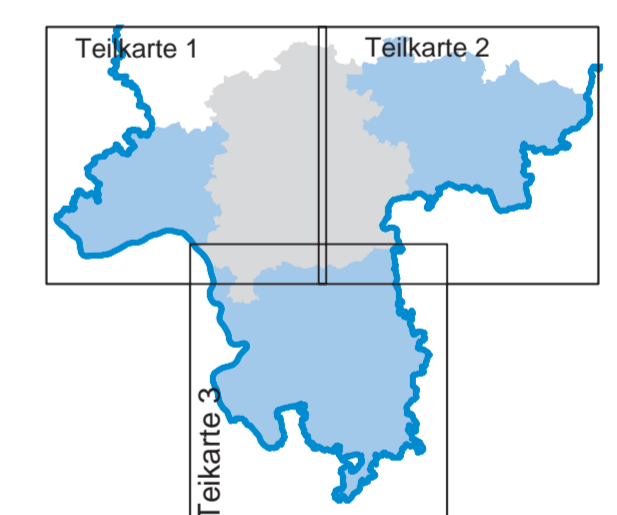


Teilkarte 2 - Regionalplan Südhessen /
Regionaler Flächennutzungsplan 2010



gilt ergänzend
planerische
Legende (§ 13 Abs. 4 HLPFG)

Datengrundlage:
ATKIS DLM 25 © Hessische Verwaltung für Bodenmanagement und Geoinformation
ATKIS DLM 250 © Bundesamt für Kartographie und Geodäsie 2006
Herausgeber und Bearbeitung:
Regierungspräsidium Darmstadt - Geschäftsstelle der Regionalversammlung Südhessen
und Regionalverband Frankfurt/Rhein/Main
Diese Karte ist im Rahmen des § 5 Urheberrechtsgesetz geschützt.



★ Die Rechtswirksamkeit dieses Ziels steht unter dem Vorbehalt des Vorliegens der Ausnahmevoraussetzungen gemäß § 34 Abs. 3 ff. BNatSchG - s. Textteil 25.1-3 und 25.2-7.

Legende außerhalb des Ballungsraums 1)

<p>Grenzen</p> <ul style="list-style-type: none"> — Regierungsbereichsgrenze — Kreisgrenze — Gemeindegrenze <p>Siedlungsstruktur</p> <ul style="list-style-type: none"> Vorranggebiet Siedlung Vorranggebiet Industrie und Gewerbe Siedlungsbeschränkungsgebiet <p>Freiraumsicherung und -entwicklung</p> <ul style="list-style-type: none"> Vorranggebiet Regionaler Grünzug Vorranggebiet Regionalparkkorridor Vorranggebiet für Natur und Landschaft Vorbereichsgebiet für Natur und Landschaft Vorbereichsgebiet für besondere Klimafunktionen 	<p>Schienerverkehr</p> <ul style="list-style-type: none"> Bestand/Planung Fernverkehrsstrecke Regional-, Nahverkehrs- bzw. S-Bahnstrecke Trassensicherung stillgelegter Strecke Haltepunkt im Fernverkehr Haltepunkt im Regional-, Nah- bzw. S-Bahnverkehr <p>Straßenverkehr</p> <ul style="list-style-type: none"> Bestand/Planung Bundesfernstraße mindestens vierstreifig Bundesfernstraße zwei- oder dreistreifig Sonstige regional bedeutsame Straße Anschlussstelle <p>Güterverkehr</p> <ul style="list-style-type: none"> Bestand/Planung Regionales Logistikzentrum <p>Luftverkehr</p> <ul style="list-style-type: none"> Bestand/Planung Landeplatz <p>Schiffsverkehr</p> <ul style="list-style-type: none"> Bestand/Planung Hafen 	<p>Hochwasserschutz</p> <ul style="list-style-type: none"> Vorranggebiet für vorbeugenden Hochwasserschutz Vorbereichsgebiet für vorbeugenden Hochwasserschutz Rückhaltebecken <p>Wasserversorgung</p> <ul style="list-style-type: none"> Vorbereichsgebiet für den Grundwasserschutz Trinkwassergewinnungsanlage Fernwasserleitung <p>Abfall- und Abwasserentsorgung</p> <ul style="list-style-type: none"> Bestand/Planung Abfallentsorgungsanlage Kläranlage 	<p>Energieversorgung</p> <ul style="list-style-type: none"> Bestand/Planung Hochspannungsleitung (ab 110 kV Nennspannung) Umspannanlage (ab 110 kV Nennspannung) Kraftwerk Leitungsabbau Rohrfernleitung (ab 300 mm Durchmesser) <p>Rohstoffssicherung</p> <ul style="list-style-type: none"> Vorbereichsgebiet oberflächennaher Lagerstätten Vorbereichsgebiet oberflächennaher Lagerstätten bis zu 10 ha Vorranggebiet für den Abbau oberflächennaher Lagerstätten Vorranggebiet für den Abbau oberflächennaher Lagerstätten bis zu 10 ha 	<p>Land- und Forstwirtschaft</p> <ul style="list-style-type: none"> Vorranggebiet für Landwirtschaft Vorbereichsgebiet für Landwirtschaft Vorranggebiet für Forstwirtschaft Vorbereichsgebiet für Forstwirtschaft <p>Sondergebiete</p> <ul style="list-style-type: none"> Vorranggebiet Bund <p>1) Hinweis:</p> <p>Diese Legende betrifft ausschließlich den Regionalplan Südhessen außerhalb des Ballungsraums. Die Legende für den Regionalen Flächennutzungsplan liegt bei und bezieht sich ausschließlich auf den Ballungsraum Frankfurt/Rhein/Main. Wegen der flächennutzungsplanerischen Darstellungen enthält die Karte des Regionalen Flächennutzungsplans teilweise andere Planzeichen als die Karte des Regionalplans. Die von der Genehmigung ausgenommenen sachlichen und räumlichen Festlegungen („Weißflächen“) sind in den Karten Regionalplan Südhessen / Regionaler Flächennutzungsplan bzw. Regionaler Flächennutzungsplan gekennzeichnet.</p>
--	--	--	--	--