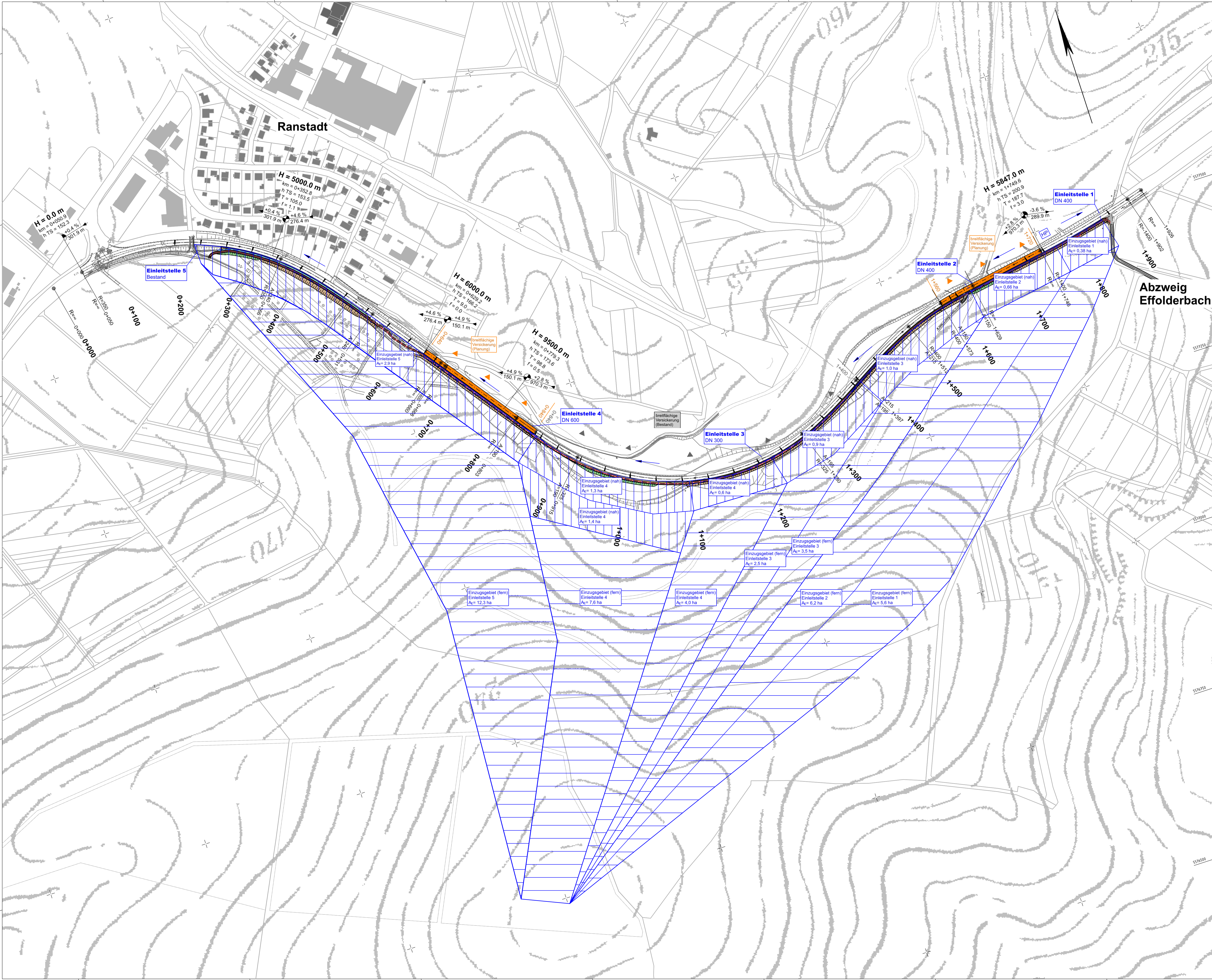


Y 32498602.335
X 5578325.381

Y 32500369.418
X 5577751.222



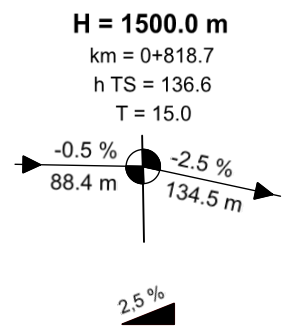
Y 32498139.036
X 5576899.490

Y 32499906.119
X 5576325.331

Zeichenerklärung

Planung

- Radweg mit Achse
- Querneigungswechsel
- Dammböschung
- Einschnittsböschung
- Entwässerungsnulde
- Brücke mit Widerlager
- Stützbauwerk



H = 1500.0 m
km = 0+018.7
h TS = 136.6
T = 15.0
Neigungsbrechpunkt
mit Angabe von
Ausrundungshalbmesser,
Bau-km,
Höhe Tangentschnittpunkt
Tangentenlänge
Längsneigung und Abstand
zum nächsten Neigungs-
brechpunkt
Querneigung

- Einzugsgebiet (nah)
mit Einleitstelle
- Einzugsgebiet (fern)
mit Einleitstelle

1	2
---	---

Nr.	Art der Änderung	Datum	Zeichen

Entwurfsbearbeitung:	Emch und Berger GmbH Ingenieure und Planer Weimar Coudraystraße 6 99423 Weimar Tel. 03643/4391-0 Fax: 03643/439199	Datum	Zeichen
bearbeitet:	05.05.2023	bad	
gezeichnet:	05.05.2023	wai	
geprüft:	<i>i.v. / m.</i>		

Hessen Mobil Straßen- und Verkehrsmanagement	HESSEN	Datum	Zeichen
bearbeitet:			
gezeichnet:			
geprüft:			

FESTSTELLUNGSENTWURF

Straße: B 275	Unterlage / Blatt-Nr.: 8.1 / 1
Beginn: zw. NK 5619 051 u. NK 5620 044 Str.-km 0,163 Ende: zw. NK 5620 044 u. NK 5620 049 Str.-km 1,004	Übersichtslageplan Einzugsgebiete
Hessen ID: 17090	Maßstab: 1 : 2 500

Bau eines Radweges zwischen Ranstadt und
Ortenberg/ST Selters
von Bau-km 0+052 bis Bau-km 3+104

Aufgestellt:
Gepl. Haus, den 05.05.2023
Hessen Mobil
Fachdezernat Planung Mittelhessen-
i.A. gez. Weiß
Fachdezernatsleitung