



# Wasserbilanz Rhein-Main 2022



© kaboompics / Pxabay

Seit dem Jahr 2008 wird die jährliche Wasserbilanz in einer hessenweit einheitlichen Form ausgewertet. Die Auswertung erfolgt für die einzelnen Kommunen (Gebietskörperschaften), für die jeweiligen Landkreise sowie für den Regierungsbezirk Darmstadt insgesamt.

Die Darstellung der Wasserverbände und überregionalen Versorgungsunternehmen erfolgt separat. Diese nehmen zwar die Aufgabe der Wasserversorgung für einzelne oder mehrere Kommunen wahr, sind jedoch keine Gebietskörperschaften.

Die geförderten und verkauften Wassermengen sind daher den einzelnen Kommunen zugeordnet.

Für den Bereich des Regierungspräsidiums Darmstadt mit der Metropolregion Rhein-Main werden die für 2022 erhobenen Daten zusammengefasst an dieser Stelle veröffentlicht.

# Wasserbilanz Rhein-Main 2022

## Regierungsbezirk Darmstadt





# Wasserbilanz Rhein-Main 2022

## Regierungsbezirk Darmstadt

### ZAHLEN / DATEN / FAKTEN:

**4,08 Mio.**

Einwohnerinnen und Einwohner (Hessen: 6,29 Mio.)

**105**

Kommunen mit Eigenförderung

**27**

Verbände und überregionale  
Wasserversorgungsunternehmen

**Ø 125 l/(EW\*d)**

Wasserverbrauch 2022



Regierungsbezirk  
Darmstadt



# Wasserbilanz Rhein-Main 2022

Hinweis zu den von den Kommunen gemeldeten Daten:

Es wird darauf hingewiesen, dass die Daten, die aus der Wasserbilanz entnommen werden können, abhängig von der Genauigkeit der Angaben der einzelnen Wasserversorger (Kommunen und Wasserversorgungsverbände) sind.

Bei der Beurteilung der Wasserverluste müssen die Art der Wasserversorgung (z.B. reine Eigenversorgung durch eigene Wassergewinnungsanlagen im Gegensatz zur reinen Fremdversorgung durch Wasserversorgungsverbände) und die Länge des Leitungsnetzes in Relation gesetzt werden. So haben Kommunen mit großen Trinkwassernetzen vergleichsweise höhere Verluste als Kommunen mit kleinen Leitungsnetzen. Bei Verlusten handelt es sich nicht nur um Rohrnetzverluste sondern auch um sogenannte „unechte“ Verluste, beispielsweise Rohrnetzspülungen, Feuerwehr oder Friedhofzapfstellen in den Kommunen (Eigenbedarf). Zum kommunalen Eigenbedarf und zur Abgabe an die Industrie/Gewerbe teilen die Kommunen oftmals Schätzwerte mit oder können keine Angaben machen.

Daher können Verluste und Pro-Kopf-Verbrauch unter Umständen hoch oder niedrig erscheinen. Der Pro-Kopf-Verbrauch errechnet sich wie folgt:

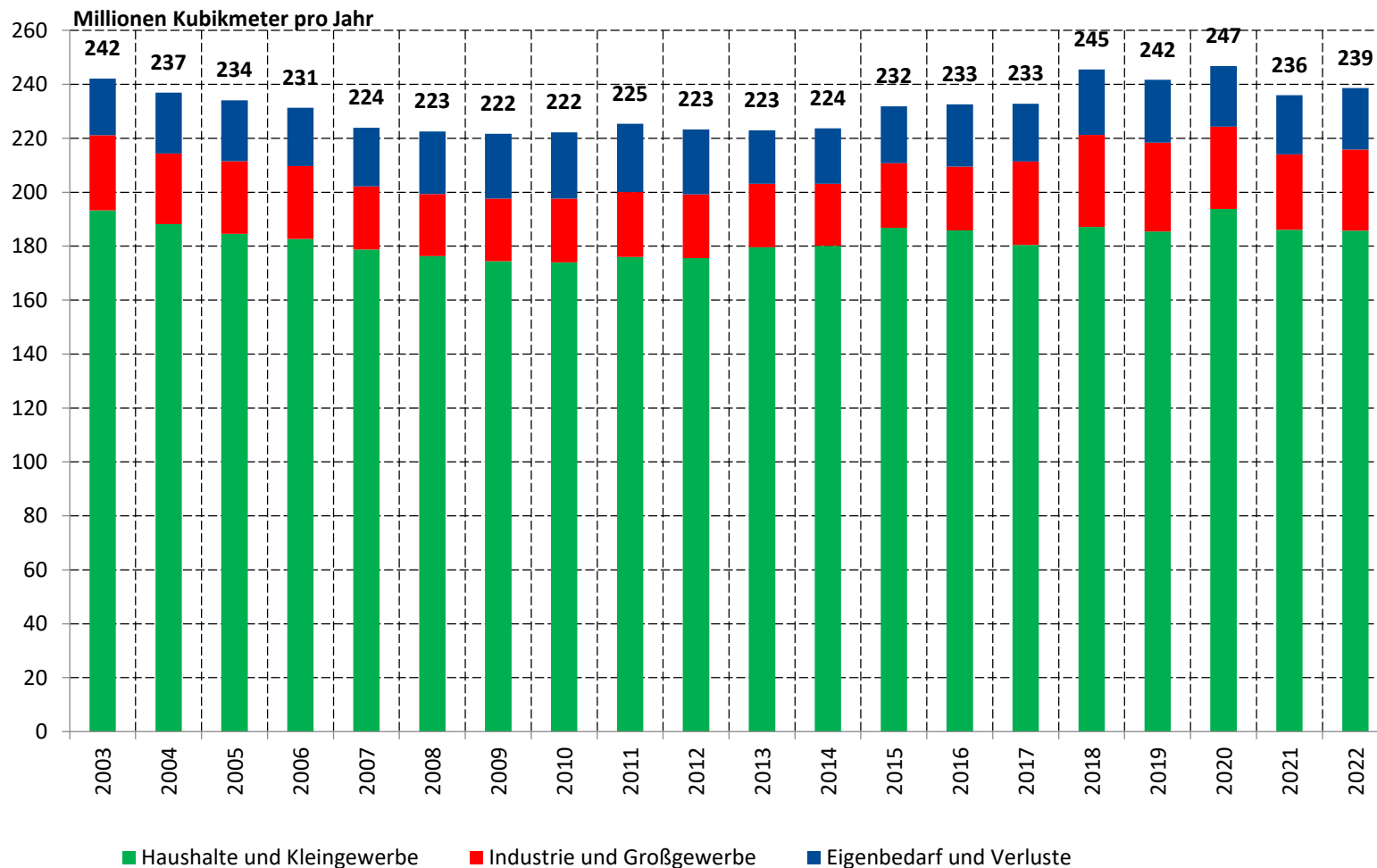
$$\text{Tägl. Verbrauch pro EW in l/[EW*d]} = \frac{(\text{verk. Menge an Haushalt/Kleingewerbe [m}^3\text{/a]} * 1000 \text{ [l/m}^3\text{)])}}{(\text{Einwohner} * 365 \text{ [d/a]})}$$

Detaillierte Auskünfte zu einzelnen Versorgungsbereichen, Wasseraufkommen und Verteilung erteilen die jeweiligen Kommunen oder

[daniela.lobuescher@rpda.hessen.de](mailto:daniela.lobuescher@rpda.hessen.de).

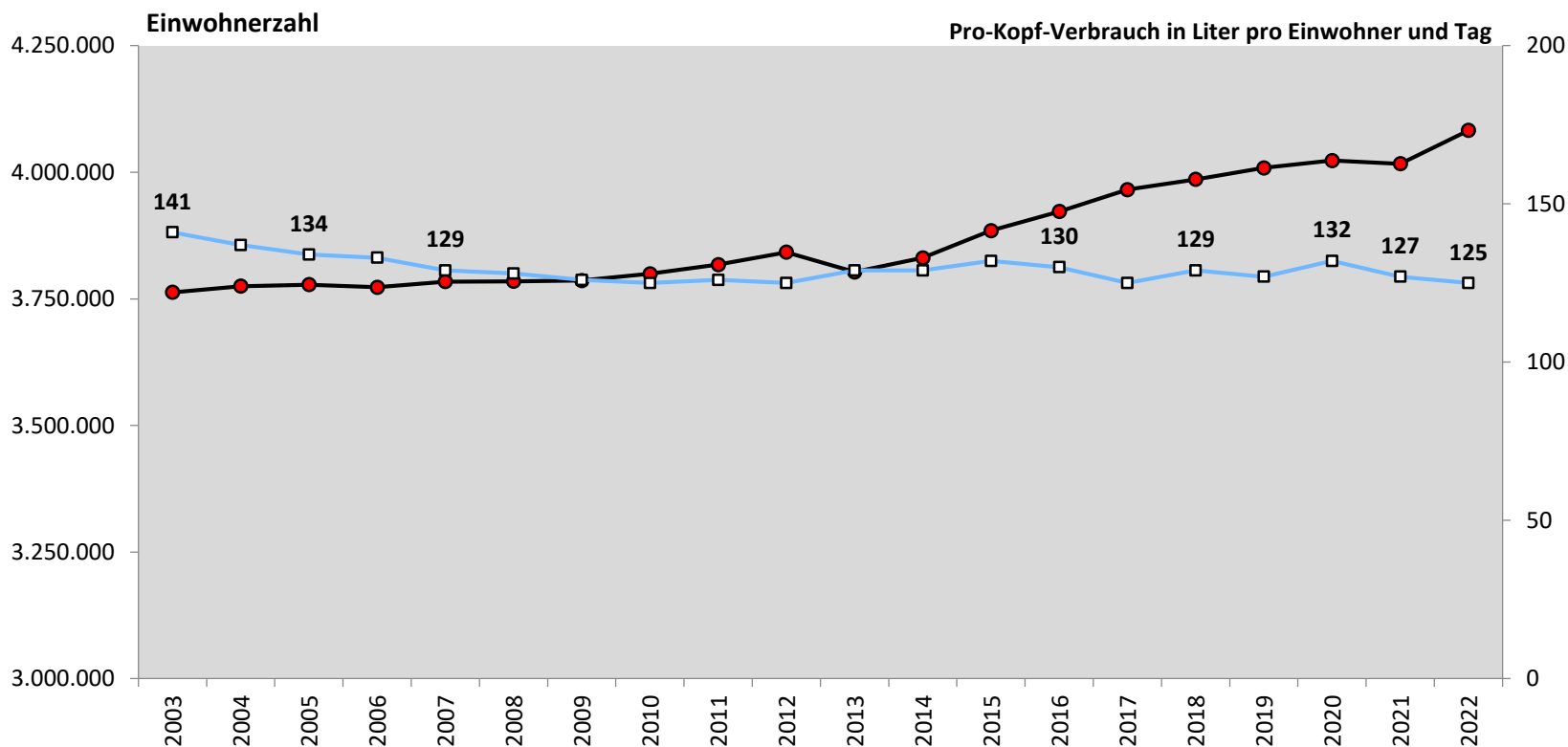


## Trinkwasserverbrauch im Regierungsbezirk Darmstadt nach Verbrauchssektoren 2003- 2022





# Bevölkerungsentwicklung im Regierungsbezirk Darmstadt und Entwicklung des Pro-Kopf-Verbrauchs von Haushalten und Kleingewerbe 2003-2022





# Öffentliche Wasserversorgung im Regierungsbezirk Darmstadt

## Wasserverteilung in allen Landkreisen

Jahr	Landkreis / Kreisfreie Stadt	Einwohner (EW)	Eigenförde- rung (EF) in m³	Netzeinspeisung zur Eigenvers. in m³ (EF + FB - FA)	verk. Menge gesamt in m³ (von Netzein- speisung zur Eigenvers.)	verk. Menge an Haushalte / Kleingewerbe in m³	verk. Menge an Gewerbe / Industrie in m³	sonst. Wasser- verbrauch (gesamt) in m³	sonst. Wasser- verbrauch (Rohr- netzverluste) in m³	stündl. Rohrnetz- verluste pro km in m³ (spez. realer Verlust qvr)	tägl. Verbrauch pro EW in l ohne Gewerbe / Industrie (spez. Bedarf netto)
2022	Darmstadt	161.982	0	10.738.157	10.137.292	8.615.002	1.522.290	600.865	*300.433	0,065	146
2022	Frankfurt am Main	772.335	0	51.743.584	47.500.831	34.510.627	12.990.204	4.242.753	3.365.161	0,273	122
2022	Offenbach am Main	133.567	0	7.161.248	6.806.171	6.125.554	680.617	355.077	265.077	0,105	126
2022	Wiesbaden	283.077	0	17.359.404	16.124.736	14.571.904	1.552.832	1.234.668	1.234.668	0,170	141
2022	LK Bergstraße	274.450	5.570.506	15.831.543	13.655.499	12.199.247	1.456.252	2.176.044	1.362.738	0,089	122
2022	LK Darmstadt-Dieburg	300.457	6.152.500	15.899.614	14.557.563	13.587.272	970.291	1.342.051	876.870	0,065	124
2022	LK Groß-Gerau	279.495	3.072.985	14.942.164	14.089.210	12.558.916	1.530.294	852.954	765.782	0,079	123
2022	Hochtaunuskreis	239.813	8.866.958	13.915.880	12.197.719	10.630.123	1.567.596	1.718.161	1.207.459	0,096	121
2022	Main-Kinzig-Kreis	429.339	14.326.982	22.669.087	20.178.497	19.191.513	986.984	2.490.590	1.731.898	0,072	122
2022	Main-Taunus-Kreis	242.246	3.450.070	12.999.565	11.815.975	10.814.013	1.001.962	1.183.590	784.463	0,083	122
2022	Odenwaldkreis	97.710	5.382.560	5.453.293	4.589.003	4.269.579	319.424	864.290	520.627	0,064	120
2022	LK Offenbach	361.176	6.963.998	20.660.851	19.575.375	17.424.995	2.150.380	1.085.476	795.896	0,070	132
2022	Rheingau-Taunus-Kreis	189.756	4.087.095	9.752.404	8.903.933	8.013.892	890.041	848.471	623.697	0,051	116
2022	Wetteraukreis	317.197	5.531.729	17.042.103	15.632.197	13.212.936	2.419.261	1.409.906	998.512	0,056	114
2022	<b>Regierungsbezirk Darmstadt</b>	<b>4.082.600</b>	<b>63.405.383</b>	<b>236.168.897</b>	<b>215.764.001</b>	<b>185.725.573</b>	<b>30.038.428</b>	<b>20.404.896</b>	<b>14.833.281</b>	<b>0,092</b>	<b>125</b>

Legende:

Verkaufte Menge an Industrie/Gewerbe: Rohmnetzverluste: Freiwillige Angaben der Kommunen Summe von Rohrbrüchen, ungenaue Wassermesser, mögl. Wasserdiebstahl

\* Darmstadt

kommunaler Eigenbedarf u. Rohrnetzverluste geschätzt durch RP Darmstadt

Tägl. Verbrauch pro EW in l/(EW\*d) =  $\frac{\text{(verk. Menge an Haushalt/Kleingewerbe in m}^3 \cdot 1000)}{\text{(Einwohner} \cdot 365)}$



## Wasserversorgung der Kommunen im Regierungsbezirk Darmstadt in den Jahren 2003 bis 2022

Jahr	Einwohner (EW)	Eigenförderung (EF) in m <sup>3</sup>	Netzeinspeisung zur Eigenvers. in m <sup>3</sup> (EF + FB - FA)	verk. Menge gesamt in m <sup>3</sup> (von Netzeinspeisung zur Eigenvers.)	verk. Menge an Haushalte / Kleingewerbe in m <sup>3</sup>	verk. Menge an Gewerbe / Industrie in m <sup>3</sup>	sonst. Wasserverbrauch (gesamt) in m <sup>3</sup>	sonst. Wasserverbrauch (Rohrnetzverluste) in m <sup>3</sup>	stündl. Rohrnetzverluste pro km in m <sup>3</sup> (spez. realer Verlust qvr)	tägl. Verbrauch pro EW in l ohne Gewerbe / Industrie (spez. Bedarf netto)
2003	3.762.959	69.604.974	238.886.948	221.101.424	193.232.586	27.868.838	17.785.528	14.175.702	0,094	141
2004	3.775.025	65.182.436	231.732.367	214.357.794	188.227.339	26.130.455	17.374.575	13.833.812	0,092	137
2005	3.778.124	65.237.327	228.362.694	211.489.286	184.615.705	26.873.581	16.873.410	13.358.850	0,089	134
2006	3.772.906	64.352.947	225.991.533	209.656.525	182.649.536	27.006.989	16.335.009	12.706.208	0,084	133
2007	3.783.936	62.542.406	221.637.691	202.230.009	178.768.314	23.461.695	19.407.683	14.787.573	0,097	129
2008	3.784.767	61.785.757	220.205.121	199.344.107	176.317.825	23.026.282	20.861.014	16.450.917	0,108	128
2009	3.786.107	60.588.617	217.618.003	197.599.746	174.444.382	23.155.364	20.018.257	15.530.816	0,101	126
2010	3.799.582	60.708.999	218.430.666	197.618.174	174.042.553	23.575.621	20.812.492	15.802.513	0,103	125
2011	3.817.632	61.179.253	221.511.076	200.035.562	176.023.671	24.011.891	21.475.514	16.691.462	0,108	126
2012	3.842.084	59.925.728	219.352.747	199.176.374	175.542.583	23.633.791	20.176.373	15.661.514	0,102	125
2013	3.803.128	60.329.602	220.140.992	203.142.279	179.613.213	23.529.066	16.998.713	11.601.808	0,075	129
2014	3.830.944	59.117.158	219.848.087	203.113.976	180.099.559	23.014.417	16.734.111	11.855.461	0,076	129
2015	3.884.739	61.691.246	228.060.505	210.733.721	186.856.537	23.877.184	17.326.784	12.794.425	0,082	132
2016	3.922.369	61.655.528	227.069.609	209.496.209	185.903.824	23.592.385	17.573.400	11.641.323	0,075	130
2017	3.965.632	61.548.773	229.592.758	211.387.885	180.514.489	30.873.396	18.204.873	13.515.722	0,087	125
2018	3.986.041	64.944.541	242.063.645	221.215.501	187.117.041	34.098.460	20.848.144	15.442.455	0,098	129
2019	4.008.737	62.645.476	236.804.234	218.362.950	185.393.719	32.969.231	18.441.284	13.558.920	0,085	127
2020	4.023.212	64.735.266	243.784.774	224.288.045	193.813.755	30.474.290	19.496.729	14.131.005	0,089	132
2021	4.016.718	62.704.828	232.715.433	214.078.629	186.054.369	28.024.260	18.636.804	14.213.001	0,089	127
2022	4.082.600	63.405.383	236.168.897	215.764.001	185.725.573	30.038.428	20.404.896	14.833.281	0,092	125

Legende:

Verkaufte Menge an Industrie/Gewerbe: Freiwillige Angaben der Kommunen  
 Rohrnetzverluste: Summe von Rohrbrüchen, ungenaue Wasserzähler, mögl. Wasserdiebstahl





# Öffentliche Wasserversorgung durch Verbände und überregionale Versorgungsunternehmen des RP Darmstadt gesamt Wasseraufkommen und Verteilung

Jahr	Eigenförderung (EF) in m <sup>3</sup>	sonst. Wasser- verbrauch (gesamt) in m <sup>3</sup>	sonst. Wasser- verbrauch (Rohr- netzverluste) in m <sup>3</sup>	sonst. Wasser- verbrauch (Quell- überlauf) in m <sup>3</sup>	sonst. Wasser- verbrauch (Eigenbedarf Wasserwerk) in m <sup>3</sup>
2003	177.113.497	4.331.468	5.417.286	0	3.245.644
2004	173.016.081	3.482.763	1.773.548	0	5.191.968
2005	170.286.643	3.797.966	1.837.210	0	5.758.714
2006	168.525.334	3.300.406	1.299.100	0	5.301.704
2007	168.521.604	2.418.972	2.608.332	0	2.229.602
2008	166.944.032	2.072.370	1.770.956	0	2.373.784
2009	166.556.026	3.077.318	2.117.556	0	4.037.080
2010	166.517.776	2.194.992	635.846	0	3.754.138
2011	168.761.389	1.404.087	-----	0	3.850.446
2012	167.756.592	1.616.185	-----	0	3.911.234
2013	169.324.836	2.423.667	1.983.750	14.000	2.849.584
2014	171.599.947	4.008.444	4.087.824	87.500	3.841.564
2015	176.919.486	3.235.344	2.739.030	0	3.754.564
2016	176.263.689	4.555.798	3.576.348	0	5.535.248
2017	175.672.676	4.287.396	5.355.838	0	3.218.954
2018	184.904.042	4.128.735	4.843.744	0	3.413.726
2019	181.677.111	4.838.875	4.820.500	0	4.857.250
2020	186.352.777	3.699.091	4.438.772	0	2.959.410
2021	176.110.836	3.287.417	3.343.832	0	3.231.002
2022	179.838.661	3.504.044	4.495.242	0	2.512.846



## Öffentliche Wasserversorgung durch Verbände und überregionale Versorgungsunternehmen Wasseraufkommen und Verteilung

Jahr	Verband	Eigenförderung (EF) in m³	Summe Fremdbezug (FB) in m³	Summe Fremdadgabe (FA) in m³	Netzeinspeisung gesamt in m³ (EF + FB)	sonst. Wasserverbrauch (gesamt) in m³	sonst. Wasserverbrauch (Rohrnetzverluste) in m³	sonst. Wasserverbrauch (Quellüberlauf) in m³	sonst. Wasserverbrauch (Eigenbedarf Wasserwerk) in m³
2022	ESWE Wiesbaden	0	15.700.604	15.700.604	15.700.604	0	0	0	0
2022	EWR Netz GmbH	7.325.570	31.244	7.356.813	7.356.814	-----	-----	-----	0
2022	GGEW AG Bensheim	50.387	3.347.118	3.390.128	3.397.505	7.377	877	0	6.500
2022	Hessenwasser	67.550.779	43.006.879	109.216.482	110.557.658	1.341.176	892.319	0	448.857
2022	HSE (HEAG Südthessische)	0	15.126.437	15.115.744	15.126.437	10.693	8.693	0	2.000
2022	Kreiswerke MKK	3.914.652	2.243.112	6.156.582	6.157.764	1.182	100	0	1.082
2022	Mainova, Ffm	0	50.621.062	50.636.851	50.621.062	-----	-----	0	0
2022	Mainz, Stadtwerke	12.040.257	0	11.878.961	12.040.257	161.296	1.101	0	160.195
2022	OVAG	9.589.589	0	31.290.575	9.589.589	213.631	196.659	196.659	196.659
2022	Rheingauwasser GmbH	829.725	1.441.250	2.257.207	2.270.975	13.768	-----	0	22.000
2022	WBV Brombachtal/Bad König	103.338	82.715	178.334	186.053	7.719	1.612	0	6.107
2022	WBV Hofheim	0	1.099.987	1.083.320	1.099.987	16.667	11.667	0	5.000
2022	WBV Niedernhausen/Naurod	1.466.750	0	1.427.738	1.466.750	39.012	27.582	0	11.430
2022	WBV Rheingau-Taunus	0	3.910.090	3.897.676	3.910.090	12.414	9.584	0	2.830
2022	WBV Riedgruppe Ost	21.636.531	0	21.326.093	21.636.531	310.438	9.586	0	300.852
2022	WBV Taunus	166.379	2.968.730	3.174.209	3.135.109	-----	-----	0	0
2022	WBV Tenne	155.958	0	138.195	155.958	17.763	10.799	0	6.964
2022	WBV Usingen	900.853	1.098.201	1.995.957	1.999.054	3.097	597	0	2.500
2022	WBV Wilhelmsdorf	149.848	0	147.259	149.848	2.589	889	0	1.700
2022	WVB Horlofftal	0	526.975	543.943	526.975	-----	-----	0	0
2022	WVK	3.034.219	0	2.972.684	3.034.219	61.535	51.154	0	10.381
2022	WVV Kaichen-Heldenbergen	77.351	483.017	552.668	560.368	7.700	0	0	7.700
2022	WVV Main-Taunus-West	0	2.923.192	2.889.332	2.923.192	33.860	33.860	0	0
2022	WW Gerauer Land	3.362.100	0	3.318.702	3.362.100	43.398	43.398	0	0
2022	ZV GruppenWW Dieburg	8.308.356	219.875	8.417.178	8.528.231	111.053	87.878	0	23.175
2022	ZV Unteres Niddatal	972.491	929.413	1.834.102	1.901.904	67.802	59.856	0	7.946
2022	ZWO	18.816.880	1.219.005	19.376.040	20.035.885	659.845	481.926	0	177.919
2022	<b>Regierungsbezirk Darmstadt</b>	<b>160.452.013</b>				<b>3.072.159</b>	<b>1.850.049</b>	<b>196.659</b>	<b>1.401.797</b>

## Legende

Fremdadgabe (FA):

Wasserabgabe an Kommunen, andere Verbände oder Sonderabnehmer

Fremdbezug (FB):

Wasserbezug von anderen Verbänden, Kommunen, oder Sonderabnehmern

Rohrnetzverluste:

Summe von Rohrbrüchen, ungenaue Wasserzähler, mögl. Wasserdiebstahl



## Wasserverteilung in den kreisfreien Städten 2022

Jahr	Kreisfreie Stadt	Einwohner (EW)	Eigenförderung (EF) in m <sup>3</sup>	Netzeinspeisung zur Eigenvers. in m <sup>3</sup> (EF + FB - FA)	verk. Menge gesamt in m <sup>3</sup> (von Netzein- speisung zur Eigenvers.)	verk. Menge an Haushalte / Kleingewerbe in m <sup>3</sup>	verk. Menge an Gewerbe / Industrie in m <sup>3</sup>	sonst. Wasser- verbrauch (gesamt) in m <sup>3</sup>	sonst. Wasser- verbrauch (Rohr- netzverluste) in m <sup>3</sup>	stündl. Rohrnetz- verluste pro km in m <sup>3</sup> (spez. realer Verlust qvr)	tägl. Verbrauch pro EW in I ohne Gewerbe / Industrie (spez. Bedarf netto)
2022	Darmstadt	161.982	0	10.738.157	10.137.292	8.615.002	1.522.290	600.865	300.433	0,065	146
2022	Frankfurt am Main	772.335	0	51.743.584	47.500.831	34.510.627	12.990.204	4.242.753	3.365.161	0,273	122
2022	Offenbach am Main	133.567	0	7.161.248	6.806.171	6.125.554	680.617	355.077	265.077	0,105	126
2022	Wiesbaden	283.077	0	17.359.404	16.124.736	14.571.904	1.552.832	1.234.668	1.234.668	0,170	141
<b>2022</b>	<b>Kreisfreie Städte</b>	<b>1.350.961</b>	<b>0</b>	<b>87.002.393</b>	<b>80.569.030</b>	<b>63.823.087</b>	<b>16.745.943</b>	<b>6.433.363</b>	<b>5.165.339</b>		<b>129</b>

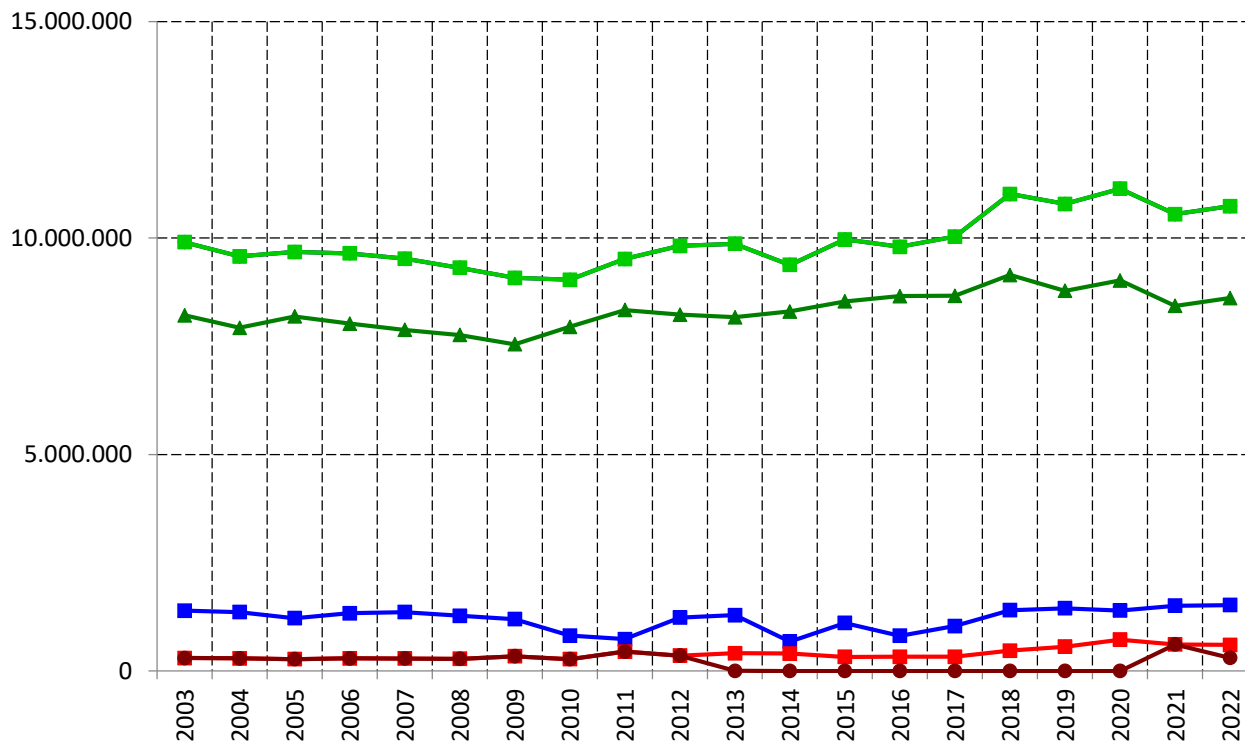
**Legende:**

Verkaufte Menge an Industrie/Gewerbe: Freiwillige Angaben der Kommunen  
 Rohrnetzverluste: Summe von Rohrbrüchen, ungenaue Wasserzähler, mögl. Wasserdiebstahl

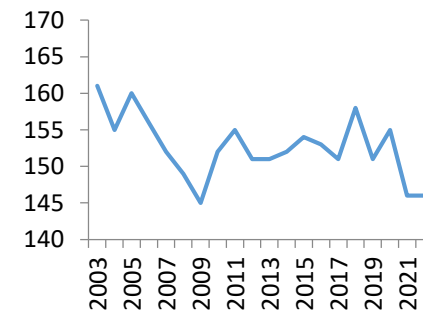
\* Darmstadt kommunaler Eigenbedarf u. Rohrnetzverluste geschätzt durch RP Darmstadt

# Wasserversorgung in Darmstadt

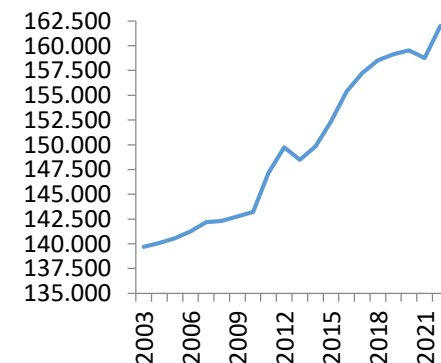
- ◆ Eigenförderung (EF) in m<sup>3</sup>
- Netzeinspeisung zur Eigenvers. in m<sup>3</sup> (EF + FB - FA)
- ▲ verk. Menge an Haushalte / Kleingewerbe in m<sup>3</sup>
- verk. Menge an Gewerbe / Industrie in m<sup>3</sup>
- sonst. Wasserverbrauch (gesamt) in m<sup>3</sup>
- sonst. Wasserverbrauch (Rohrnetzverluste) in m<sup>3</sup>



tägl. Verbrauch pro EW in l ohne Gewerbe / Industrie (spez. Bedarf netto)



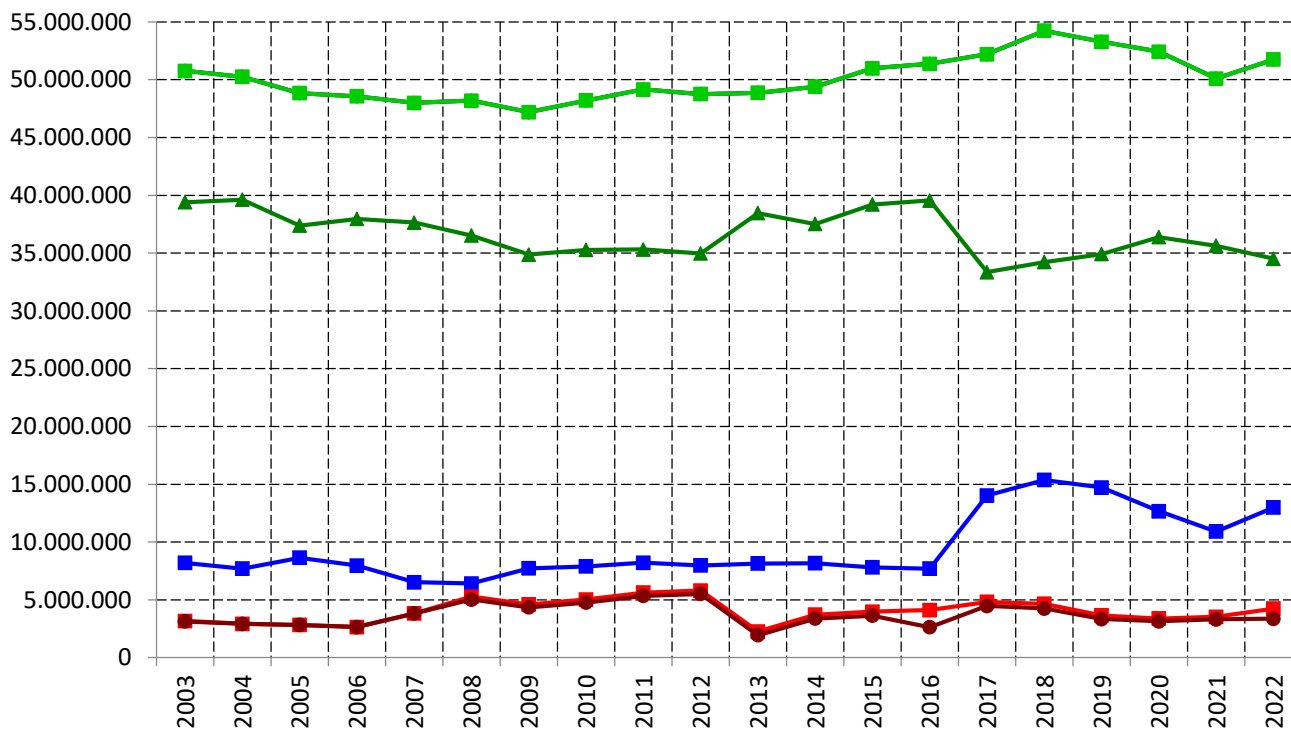
Einwohnerentwicklung



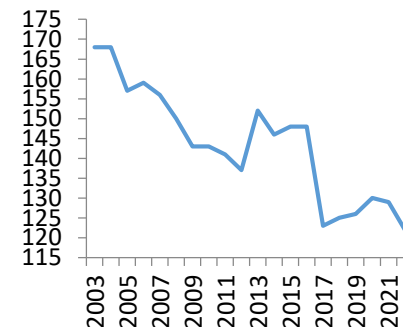
Legende:  
 Netzeinspeisung zur Eigenversorgung: Eigenförderung + Fremdbezug - Fremdadgabe  
 Verkaufte Menge an Industrie/Gewerbe: Freiwillige Angaben der Kommunen  
 Rohrnetzverluste: Summe von Rohrbrüchen, ungenaue Wasserzähler, mögl. Wasserdiebstahl

# Wasserversorgung in Frankfurt am Main

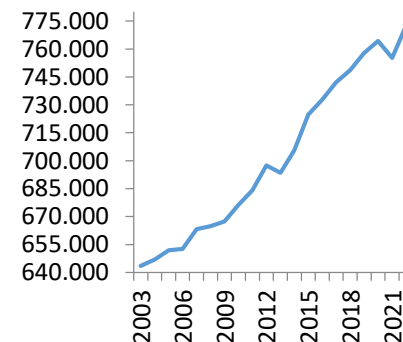
- ◆ Eigenförderung (EF) in m<sup>3</sup>
- Netzeinspeisung zur Eigenvers. in m<sup>3</sup> (EF + FB - FA)
- ▲ verk. Menge an Haushalte / Kleingewerbe in m<sup>3</sup>
- verk. Menge an Gewerbe / Industrie in m<sup>3</sup>
- sonst. Wasserverbrauch (gesamt) in m<sup>3</sup>
- sonst. Wasserverbrauch (Rohrnetzverluste) in m<sup>3</sup>



**tägl. Verbrauch pro EW in l ohne Gewerbe / Industrie (spez. Bedarf netto)**



**Einwohnerentwicklung**

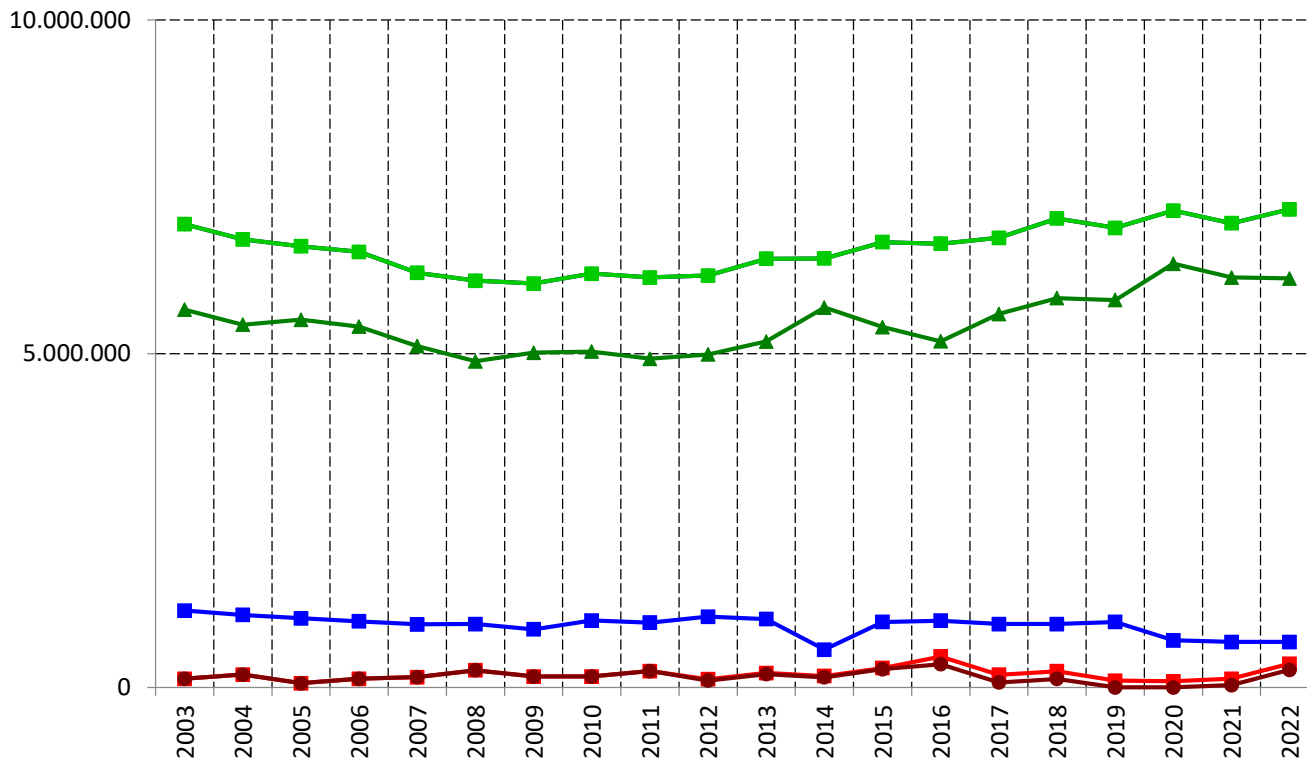


**Legende:**  
 Netzeinspeisung zur Eigenversorgung: Eigenförderung + Fremdbezug - Fremdadgabe  
 Verkaufte Menge an Industrie/Gewerbe: Freiwillige Angaben der Kommunen  
 Rohrnetzverluste: Summe von Rohrbrüchen, ungenaue Wasserzähler, mögl. Wasserdiebstahl

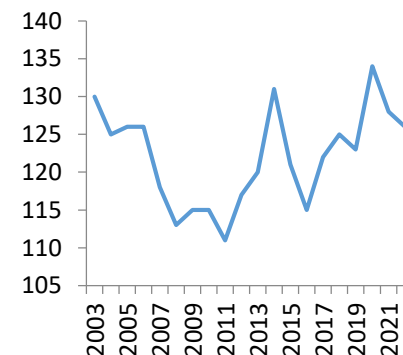


# Wasserversorgung in Offenbach am Main

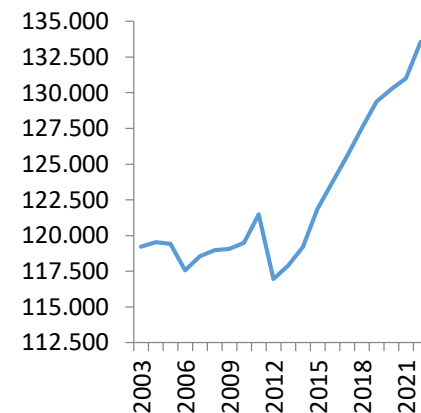
- ◆ Eigenförderung (EF) in m<sup>3</sup>
- Netzeinspeisung zur Eigenvers. in m<sup>3</sup> (EF + FB - FA)
- ▲ verk. Menge an Haushalte / Kleingewerbe in m<sup>3</sup>
- verk. Menge an Gewerbe / Industrie in m<sup>3</sup>
- sonst. Wasserverbrauch (gesamt) in m<sup>3</sup>
- sonst. Wasserverbrauch (Rohrnetzverluste) in m<sup>3</sup>



tägl. Verbrauch pro EW in l ohne Gewerbe / Industrie (spez. Bedarf netto)

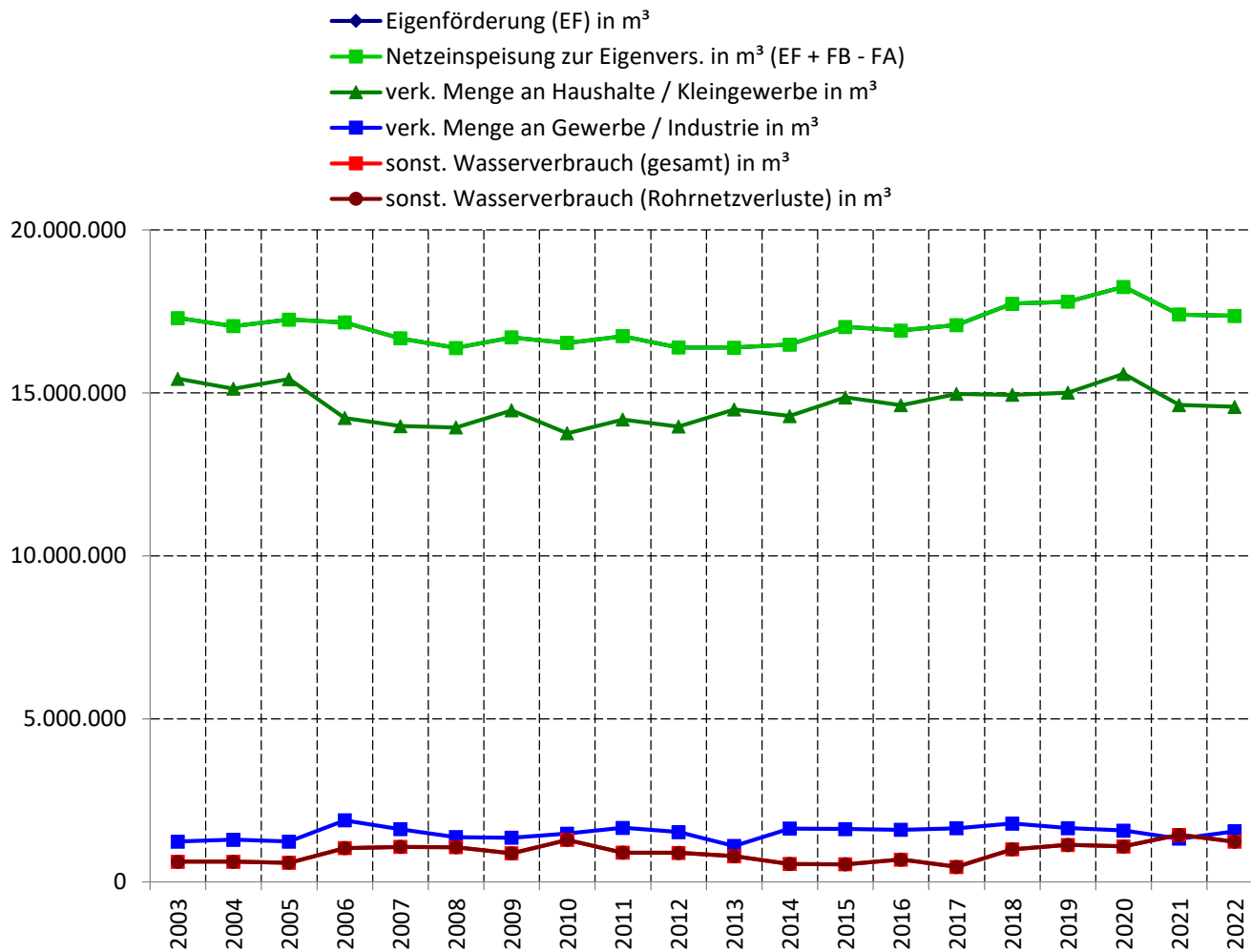


Einwohnerentwicklung

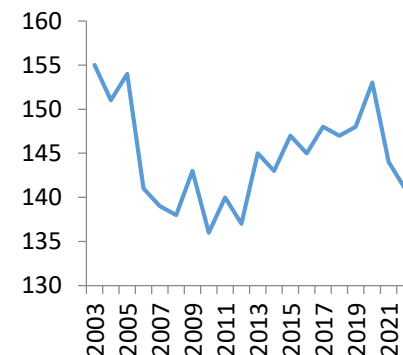


Legende:  
 Netzeinspeisung zur Eigenversorgung: Eigenförderung + Fremdbezug - Fremdadgabe  
 Verkaufte Menge an Industrie/Gewerbe: Freiwillige Angaben der Kommunen  
 Rohrnetzverluste: Summe von Rohrbrüchen, ungenaue Wasserzähler, mögl. Wasserdiebstahl

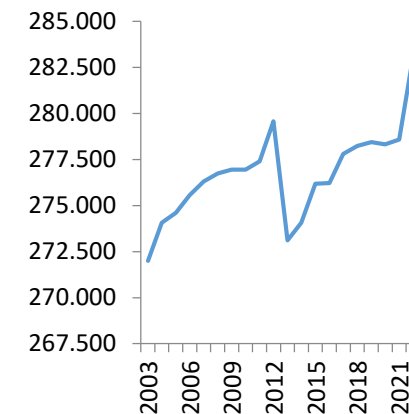
# Wasserversorgung in Wiesbaden



tägl. Verbrauch pro EW in l ohne Gewerbe / Industrie (spez. Bedarf netto)



Einwohnerentwicklung



Legende:  
 Netzeinspeisung zur Eigenversorgung: Eigenförderung + Fremdbezug - Fremdadgabe  
 Verkaufte Menge an Industrie/Gewerbe: Freiwillige Angaben der Kommunen  
 Rohrnetzverluste: Summe von Rohrbrüchen, ungenaue Wasserzähler, mögl. Wasserdiebstahl



## Wasserverteilung der Landkreise 2022

Jahr	Landkreise	Einwohner (EW)	Eigenförde- rung (EF) in m³	Netzeinspeisung zur Eigenvers. in m³ (EF + FB - FA)	verk. Menge gesamt in m³ (von Netzein- speisung zur Eigenvers.)	verk. Menge an Haushalte / Kleingewerbe in m³	verk. Menge an Gewerbe / Industrie in m³	sonst. Wasser- verbrauch (gesamt) in m³	sonst. Wasser- verbrauch (Rohr- netzverluste) in m³	stündl. Rohrnetz- verluste pro km in m³ (spez. realer Verlust qvr)	tägl. Verbrauch pro EW in l ohne Gewerbe / Industrie (spez. Bedarf netto)
2022	LK Bergstraße	274.450	5.570.506	15.831.543	13.655.499	12.199.247	1.456.252	2.176.044	1.362.738	0,089	122
2022	LK Darmstadt-Dieburg	300.457	6.152.500	15.899.614	14.557.563	13.587.272	970.291	1.342.051	876.870	0,065	124
2022	LK Groß-Gerau	279.495	3.072.985	14.942.164	14.089.210	12.558.916	1.530.294	852.954	765.782	0,079	123
2022	Hochtaunuskreis	239.813	8.866.958	13.915.880	12.197.719	10.630.123	1.567.596	1.718.161	1.207.459	0,096	121
2022	Main-Kinzig-Kreis	429.339	14.326.982	22.669.087	20.178.497	19.191.513	986.984	2.490.590	1.731.898	0,072	122
2022	Main-Taunus-Kreis	242.246	3.450.070	12.999.565	11.815.975	10.814.013	1.001.962	1.183.590	784.463	0,083	122
2022	Odenwaldkreis	97.710	5.382.560	5.453.293	4.589.003	4.269.579	319.424	864.290	520.627	0,064	120
2022	LK Offenbach	361.176	6.963.998	20.660.851	19.575.375	17.424.995	2.150.380	1.085.476	795.896	0,070	132
2022	Rheingau-Taunus-Kreis	189.756	4.087.095	9.752.404	8.903.933	8.013.892	890.041	848.471	623.697	0,051	116
2022	Wetteraukreis	317.197	5.531.729	17.042.103	15.632.197	13.212.936	2.419.261	1.409.906	998.512	0,056	114
2022	<b>Landkreise</b>	<b>2.731.639</b>	<b>63.405.383</b>	<b>149.166.504</b>	<b>135.194.971</b>	<b>121.902.486</b>	<b>13.292.485</b>	<b>13.971.533</b>	<b>9.667.942</b>		<b>122</b>

## Legende:

Verkaufte Menge an Industrie/Gewerbe: Freiwillige Angaben der Kommunen  
 Rohrnetzverluste: Summe von Rohrbrüchen, ungenaue Wasserzähler, mögl. Wasserdiebstahl





## Wasserverteilung im Kreis Bergstraße 2022

Jahr	Kommune	Einwohner (EW)	Eigenförderung (EF) in m³	Summe Fremdbezug (FB) in m³	Summe Fremdabgabe (FA) in m³	Netzeinspeisung gesamt in m³ (EF + FB)	Netzeinspeisung zur Eigenvers. in m³ (EF + FB - FA)	verk. Menge gesamt in m³ (von Netzein- speisung zur Eigenvers.)	verk. Menge an Haushalte / Klein- gewerbe in m³	verk. Menge an Gewerbe / Industrie in m³	sonst. Wasser- verbrauch (gesamt) in m³	sonst. Wasser- verbrauch (Rohr- verluste) in m³	stündl. Rohrnetz- verluste pro km in m³- (spez. realer Verlust qvr)	tägl. Verbrauch pro EW in l ohne Gewerbe / Industrie (spez. Bedarf netto)
2022	Abtsteinach	2.463	366.129	0	0	366.129	366.129	117.171	117.171	0	248.958	8.056	0,184	130
2022	Bensheim	41.534	0	2.507.059	0	2.507.059	2.507.059	2.229.619	1.840.120	389.499	277.440	268.090	0,142	121
2022	Biblis	9.197	0	432.908	0	432.908	432.908	392.908	331.429	61.479	40.000	39.400	0,086	99
2022	Birkenau	9.923	517.070	6.266	0	523.336	523.336	406.804	399.804	7.000	116.532	75.000	0,098	110
2022	Bürstadt	16.681	0	1.008.637	0	1.008.637	1.008.637	697.964	697.964	0	310.673	* 290.927	0,415	115
2022	Einhausen	6.592	0	325.969	0	325.969	325.969	310.763	310.763	0	15.206	9.116	0,030	129
2022	Fürth	10.754	524.473	0	180	524.473	524.293	450.901	450.901	0	73.392	55.033	0,058	115
2022	Gorxheimertal	4.182	0	166.000	0	166.000	166.000	166.000	166.000	0	0	* 0	0,000	109
2022	Grasellenbach	4.173	203.035	0	3.157	203.035	199.878	193.085	193.085	0	6.793	433	0,001	127
2022	Groß-Rohrheim	3.743	0	229.061	0	229.061	229.061	216.244	147.058	69.186	12.817	12.817	0,059	108
2022	Heppenheim (Bergstraße)	26.739	1.238.371	861.216	16.212	2.099.587	2.083.375	1.770.931	1.238.762	532.169	312.444	274.118	0,191	127
2022	Hirschhorn (Neckar)	3.449	200.380	945	5.286	201.325	196.039	146.734	129.234	17.500	49.305	25.305	0,055	103
2022	Lampertheim	32.861	0	1.905.335	0	1.905.335	1.905.335	1.715.476	1.517.040	198.436	189.859	151.463	0,118	126
2022	Lautertal (Odenwald)	7.200	352.113	61.825	1.845	413.938	412.093	266.277	266.277	0	145.816	29.816	0,044	101
2022	Lindenfels	5.399	255.361	180	573	255.541	254.968	210.001	210.001	0	44.967	26.998	0,051	107
2022	Lorsch	14.009	0	763.093	0	763.093	763.093	722.714	646.832	75.882	40.379	9.440	0,017	127
2022	Mörlenbach	10.166	545.485	0	0	545.485	545.485	452.638	452.638	0	92.847	25.001	0,036	122
2022	Neckarsteinach	4.005	308.856	0	43.893	308.856	264.963	186.152	177.973	8.179	78.811	28.811	0,071	122
2022	Rimbach	8.871	401.950	4.528	0	406.478	406.478	357.981	357.981	0	48.497	813	0,001	111
2022	Viernheim	34.526	0	1.798.342	0	1.798.342	1.798.342	1.769.147	1.687.621	81.526	29.195	9.195	0,009	134
2022	Wald-Michelbach	10.780	558.511	3.157	0	561.668	561.668	549.199	549.199	0	12.469	7.789	0,008	140
2022	Zwingenberg	7.203	98.772	257.662	0	356.434	356.434	326.790	311.394	15.396	29.644	15.117	0,047	118
2022	<b>LK Bergstraße</b>	<b>274.450</b>	<b>5.570.506</b>				<b>15.831.543</b>	<b>13.655.499</b>	<b>12.199.247</b>	<b>1.456.252</b>	<b>2.176.044</b>	<b>1.362.738</b>	<b>0,089</b>	<b>122</b>

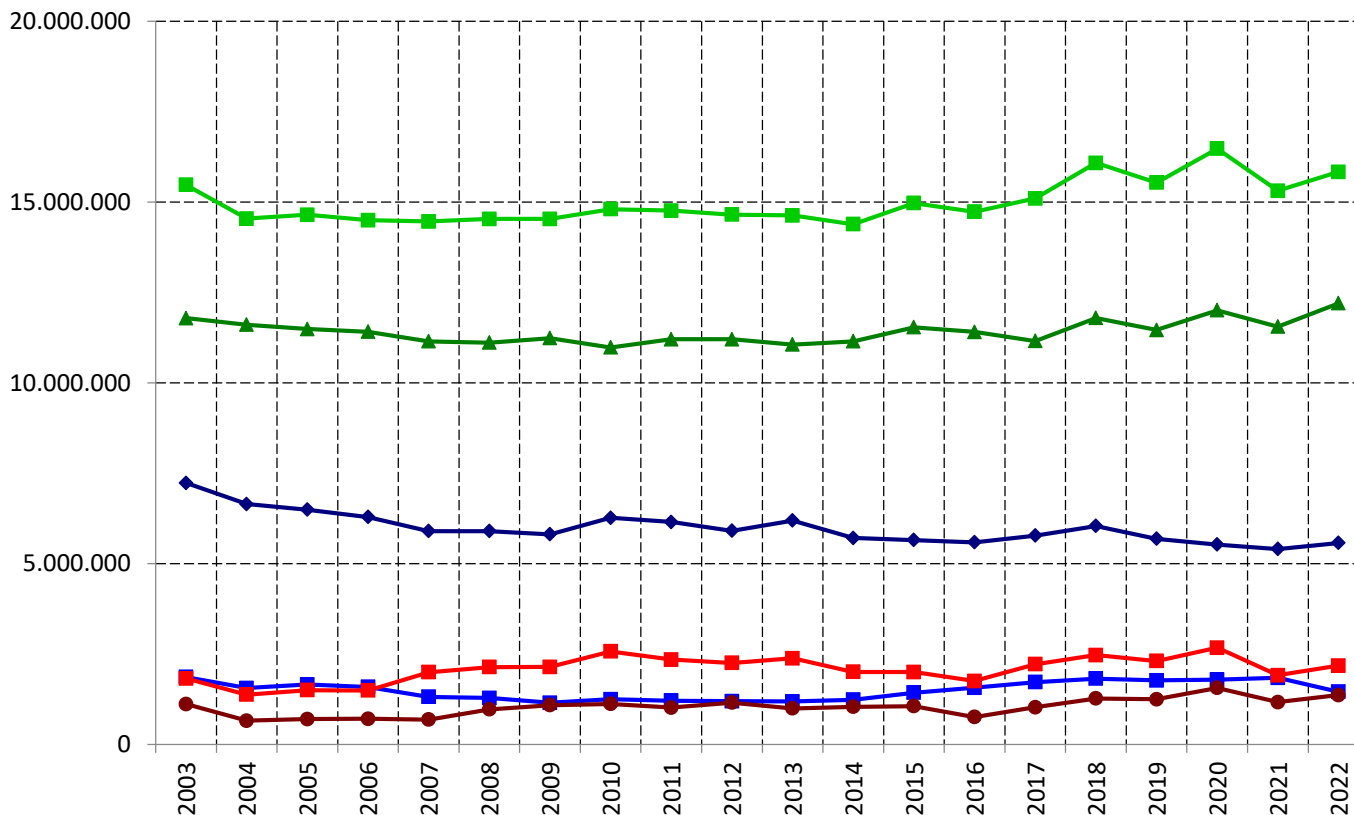
Legende:  
 Verkaufte Menge an Industrie/Gewerbe: Freiwillige Angaben der Kommunen  
 Rohrnetzverluste: Summe von Rohrbrüchen, ungenaue Wasserzähler, mögl. Wasserdiebstahl

\* Bürstadt  
 Großer Wasserrohrbruch

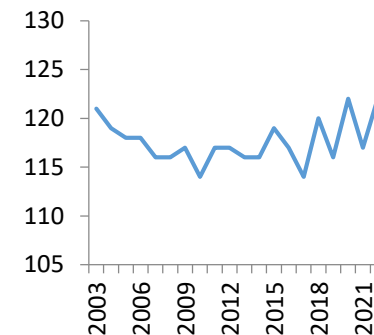
\* Gorxheimertal  
 Daten unvollständig übermittelt und in Bearbeitung

# Wasserversorgung der Kommunen im LK Bergstraße

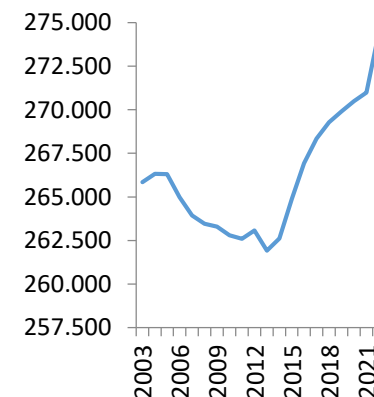
- ◆ Eigenförderung (EF) in m<sup>3</sup>
- ▲ verk. Menge an Haushalte / Kleingewerbe in m<sup>3</sup>
- sonst. Wasserverbrauch (gesamt) in m<sup>3</sup>
- Netzeinspeisung zur Eigenvers. in m<sup>3</sup> (EF + FB - FA)
- verk. Menge an Gewerbe / Industrie in m<sup>3</sup>
- sonst. Wasserverbrauch (Rohrnetzverluste) in m<sup>3</sup>



**tägl. Verbrauch pro EW in I ohne Gewerbe / Industrie (spez. Bedarf netto)**



**Einwohnerentwicklung**



Legende:  
 Netzeinspeisung zur Eigenversorgung: Eigenförderung + Fremdbezug - Fremdadgabe  
 Verkaufte Menge an Industrie/Gewerbe: Freiwillige Angaben der Kommunen  
 Rohrnetzverluste: Summe von Rohrbrüchen, ungenaue Wasserzähler, mögl. Wasserdiebstahl

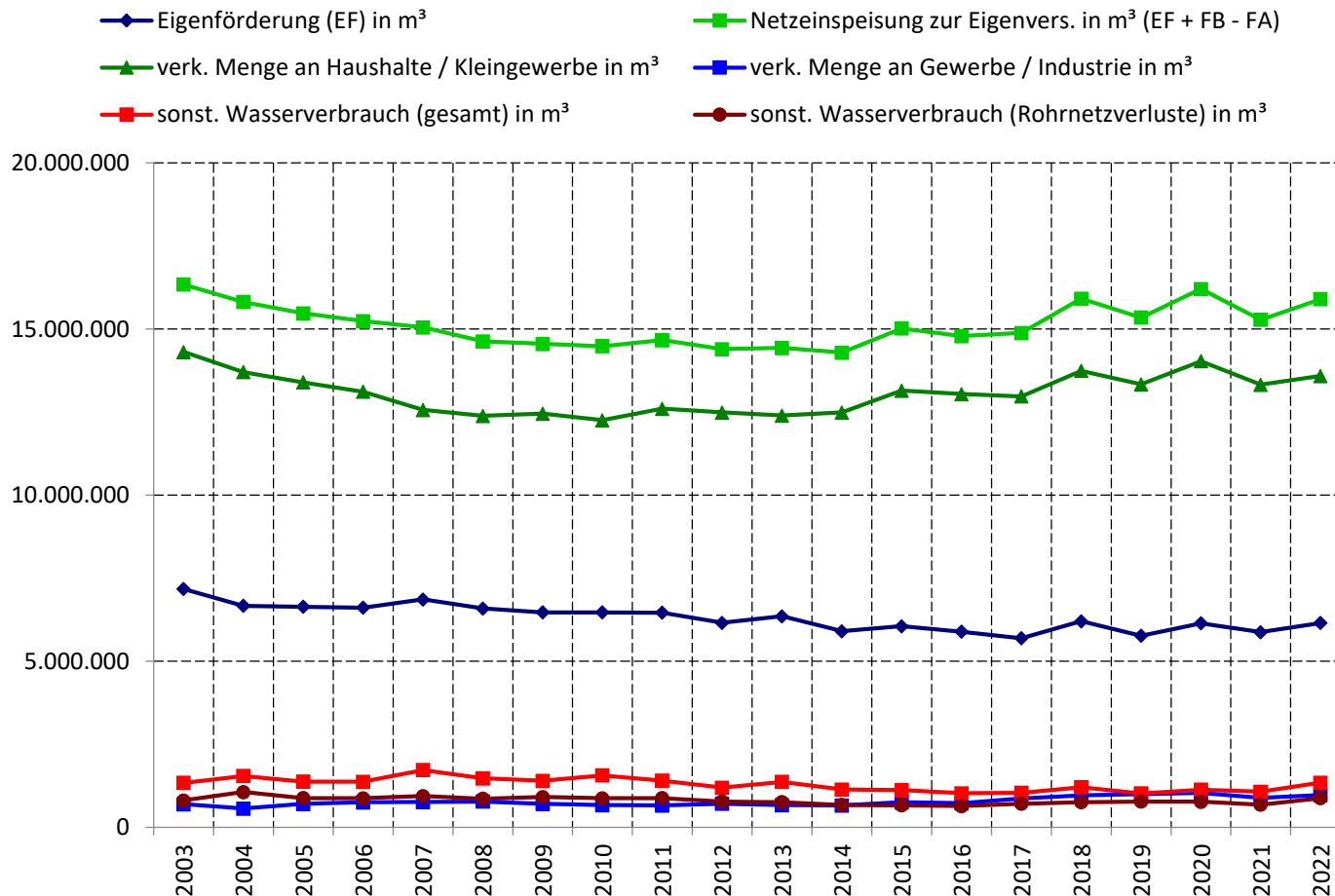


# Wasserverteilung im Kreis Darmstadt-Dieburg 2022

Jahr	Kommune	Einwohner (EW)	Eigenförderung (EF) in m³	Summe Fremdbezug (FB) in m³	Summe Fremdbgabe (FA) in m³	Netzeinspeisung gesamt in m³ (EF + FB)	Netzeinspeisung zur Eigenvers. in m³ (EF + FB - FA)	verk. Menge gesamt in m³ (von Netzeinspeisung zur Eigenvers.)	verk. Menge an Haushalte / Klein-gewerbe in m³	verk. Menge an Gewerbe / Industrie in m³	sonst. Wasser-verbrauch (gesamt) in m³	sonst. Wasser-verbrauch (Rohr-netzverluste) in m³	stündl. Rohrnetz-verluste pro km in m³ (spez. realer Verlust qvr)	tägl. Verbrauch pro EW in l ohne Gewerbe / Industrie (spez. Bedarf netto)
2022	Alsbach-Hähnlein	9.218	0	534.640	0	534.640	534.640	502.779	395.803	106.976	31.861	29.961	0,065	118
2022	Babenhausen	17.357	0	807.330	0	807.330	807.330	760.834	760.834	0	46.496	46.496	0,066	120
2022	Bickenbach	6.181	0	348.429	0	348.429	348.429	327.670	259.367	68.303	20.759	19.159	0,091	115
2022	Dieburg	15.692	0	849.124	0	849.124	849.124	800.221	800.221	0	48.903	48.903	0,081	140
2022	Eppertshausen	6.319	0	300.194	0	300.194	300.194	282.905	282.905	0	17.289	17.289	0,086	123
2022	Erzhausen	8.133	0	359.913	0	359.913	359.913	339.773	331.078	8.695	20.140	20.140	0,079	112
2022	Fischbachtal	2.765	191.533	0	0	191.533	191.533	125.439	125.439	0	66.094	4.000	0,019	124
2022	Griesheim	27.802	0	1.476.214	0	1.476.214	1.476.214	1.410.964	1.216.780	194.184	65.250	61.250	0,074	120
2022	Groß-Bieberau	4.790	234.606	4.836	1.438	239.442	238.004	205.095	205.095	0	32.909	20.409	0,078	117
2022	Groß-Umstadt	21.085	1.297.409	7.903	0	1.305.312	1.305.312	1.071.108	1.071.108	0	234.204	65.704	0,063	139
2022	Groß-Zimmern	14.753	0	667.248	0	667.248	667.248	628.820	628.820	0	38.428	38.428	0,107	117
2022	Messel	4.201	0	220.203	0	220.203	220.203	209.219	209.219	0	10.984	10.984	0,051	136
2022	Modautal	5.167	335.374	0	0	335.374	335.374	205.473	205.473	0	129.901	7.979	0,024	109
2022	Mühltal	13.951	349.971	380.132	7.737	730.103	722.366	700.786	663.099	37.687	21.580	18.480	0,020	130
2022	Münster	14.578	0	601.305	0	601.305	601.305	566.675	566.675	0	34.630	34.630	0,071	107
2022	Ober-Ramstadt	15.211	328.874	498.115	2.014	826.989	824.975	726.888	652.429	74.459	98.087	78.987	0,097	118
2022	Otzberg	6.542	0	293.135	0	293.135	293.135	275.830	275.830	0	17.305	17.305	0,037	116
2022	Pfungstadt	25.174	1.360.579	0	0	1.360.579	1.360.579	1.251.272	1.233.721	17.551	109.307	64.307	0,067	134
2022	Reinheim	16.650	916.288	3.452	83.611	919.740	836.129	764.911	727.631	37.280	71.218	48.138	0,050	120
2022	Roßdorf	12.852	400.767	331.288	0	732.055	732.055	641.251	534.317	106.934	90.804	88.419	0,135	114
2022	Schaafheim	9.289	0	408.040	0	408.040	408.040	384.540	384.540	0	23.500	23.500	0,048	113
2022	Seeheim-Jugenheim	16.633	737.099	171.555	0	908.654	908.654	884.599	788.263	96.336	24.055	24.055	0,023	130
2022	Weiterstadt	26.114	0	1.578.858	0	1.578.858	1.578.858	1.490.511	1.268.625	221.886	88.347	88.347	0,094	133
2022	LK Darmstadt-Dieburg	300.457	6.152.500				15.899.614	14.557.563	13.587.272	970.291	1.342.051	876.870	0,065	124

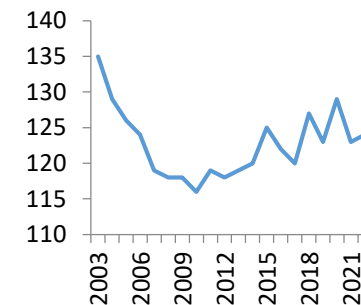
Legende:  
 Verkaufte Menge an Industrie/Gewerbe: Freiwillige Angaben der Kommunen  
 Rohrnetzverluste: Summe von Rohrbrüchen, ungenaue Wasserzähler, mögl. Wasserdiebstahl

# Wasserversorgung der Kommunen im LK Darmstadt-Dieburg

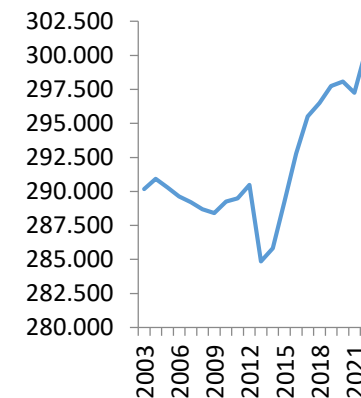


Legende:  
 Netzeinspeisung zur Eigenversorgung: Eigenförderung + Fremdbezug - Fremdadgabe  
 Verkaufte Menge an Industrie/Gewerbe: Freiwillige Angaben der Kommunen  
 Rohrnetzverluste: Summe von Rohrbrüchen, ungenaue Wasserzähler, mögl. Wasserdiebstahl

**tägl. Verbrauch pro EW  
in l ohne Gewerbe /  
Industrie (spez. Bedarf  
netto)**



**Einwohnerentwicklung**





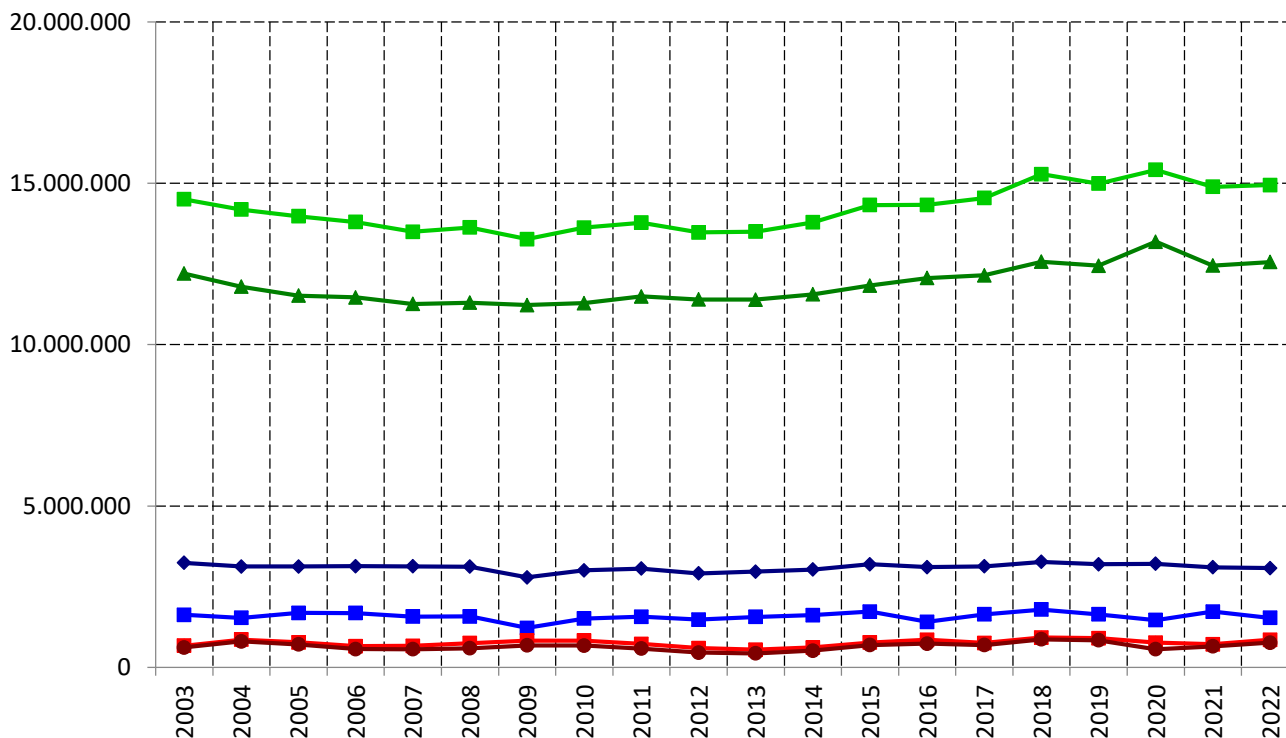
# Wasserverteilung im Kreis Groß-Gerau 2022

Jahr	Kommune	Einwohner (EW)	Eigenförderung (EF) in m³	Summe Fremdbezug (FB) in m³	Summe Fremdadgabe (FA) in m³	Netzeinspeisung gesamt in m³ (EF + FB)	Netzeinspeisung zur Eigenvers. in m³ (EF + FB - FA)	verk. Menge gesamt in m³ (von Netzeinspeisung zur Eigenvers.)	verk. Menge an Haushalte / Kleingewerbe in m³	verk. Menge an Industrie in m³	sonst. Wasserverbrauch (gesamt) in m³	sonst. Wasserverbrauch (Rohrnetzverluste) in m³	stündl. Rohrnetzverluste pro km in m³ (spez. realer Verlust qvr)	tägl. Verbrauch pro EW in l ohne Gewerbe / Industrie (spez. Bedarf netto)
2022	Biebesheim am Rhein	6.656	0	412.620	0	412.620	412.620	389.531	279.828	109.703	23.089	23.089	0,078	115
2022	Bischofsheim	13.090	0	578.522	0	578.522	578.522	545.647	545.647	0	32.875	32.875	0,081	114
2022	Büttelborn	15.021	0	686.097	0	686.097	686.097	649.691	649.691	0	36.406	36.406	0,054	119
2022	Gernsheim	10.952	1.307.377	0	0	1.307.377	1.307.377	1.127.439	490.441	636.998	179.938	135.365	0,178	123
2022	Ginsheim-Gustavsburg	16.950	0	731.556	0	731.556	731.556	689.985	689.985	0	41.571	41.571	0,074	112
2022	Groß-Gerau	26.344	0	1.601.419	0	1.601.419	1.601.419	1.542.911	1.130.911	412.000	58.508	58.508	0,077	118
2022	Kelsterbach	17.290	0	1.133.980	0	1.133.980	1.133.980	1.078.194	916.884	161.310	55.786	52.286	0,126	145
2022	Mörfelden-Walldorf	35.149	1.765.608	119	0	1.765.727	1.765.727	1.611.346	1.554.126	57.220	154.381	122.505	0,117	121
2022	Nauheim	10.818	0	435.494	0	435.494	435.494	435.407	435.407	0	87	87	0,000	110
2022	Raunheim	16.551	0	859.431	0	859.431	859.431	824.858	755.800	69.058	34.573	27.350	0,057	125
2022	Riedstadt	24.154	0	1.101.241	0	1.101.241	1.101.241	1.039.620	1.038.216	1.404	61.621	61.621	0,061	118
2022	Rüsselsheim	66.968	0	3.460.794	0	3.460.794	3.460.794	3.342.000	3.269.886	72.114	118.794	118.794	0,066	134
2022	Stockstadt am Rhein	6.323	0	262.986	0	262.986	262.986	248.271	237.784	10.487	14.715	14.715	0,060	103
2022	Trebur	13.229	0	604.920	0	604.920	604.920	564.310	564.310	0	40.610	40.610	0,050	117
2022	LK Groß-Gerau	279.495	3.072.985				14.942.164	14.089.210	12.558.916	1.530.294	852.954	765.782	0,079	123

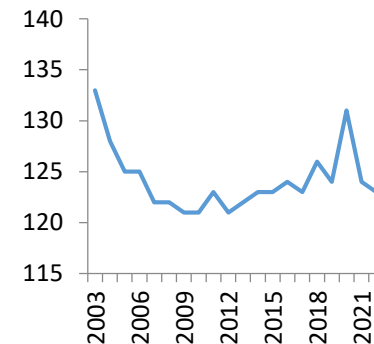
Legende:  
 Verkaufte Menge an Industrie/Gewerbe: Freiwilige Angaben der Kommunen  
 Rohrnetzverluste: Summe von Rohrbrüchen, ungenaue Wasserzähler, mögl. Wasserdiebstahl

# Wasserversorgung der Kommunen im LK Groß-Gerau

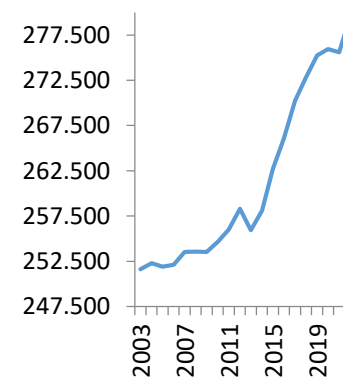
- ◆ Eigenförderung (EF) in m<sup>3</sup>
- ▲ verk. Menge an Haushalte / Kleingewerbe in m<sup>3</sup>
- sonst. Wasserverbrauch (gesamt) in m<sup>3</sup>
- Netzeinspeisung zur Eigenvers. in m<sup>3</sup> (EF + FB - FA)
- verk. Menge an Gewerbe / Industrie in m<sup>3</sup>
- sonst. Wasserverbrauch (Rohrnetzverluste) in m<sup>3</sup>



**tägl. Verbrauch pro EW in I ohne Gewerbe / Industrie (spez. Bedarf netto)**



**Einwohnerentwicklung**



Legende:  
 Netzeinspeisung zur Eigenversorgung: Eigenförderung + Fremdbezug - Fremdbabgabe  
 Verkaufte Menge an Industrie/Gewerbe: Freiwillige Angaben der Kommunen  
 Rohrnetzverluste: Summe von Rohrbrüchen, ungenaue Wasserzähler, mögl. Wasserdiebstahl



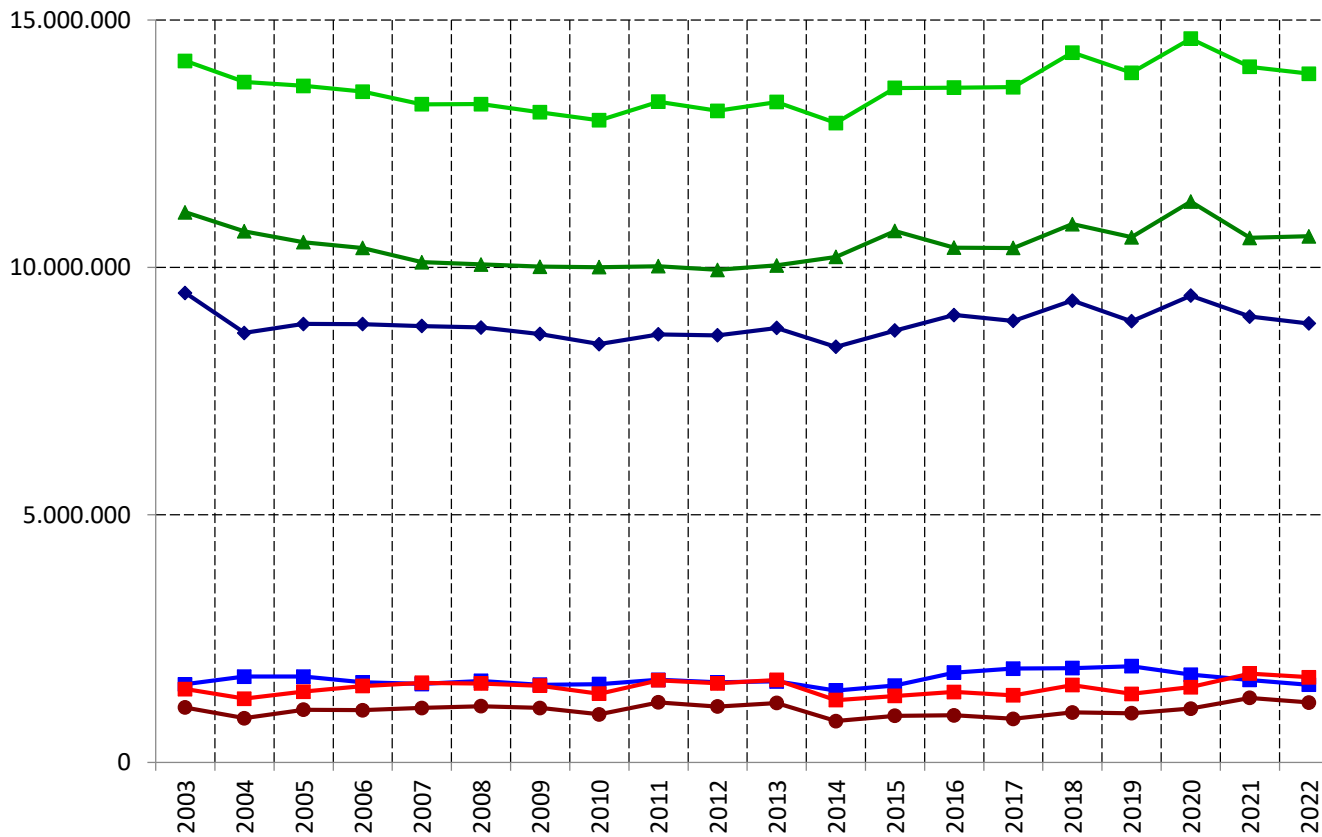
# Wasserverteilung im Hochtaunuskreis 2022

Jahr	Kommune	Einwohner (EW)	Eigenförderung (EF) in m³	Summe Fremdbezug (FB) in m³	Summe Fremdabgabe (FA) in m³	Netzeinspeisung gesamt in m³ (EF + FB)	Netzeinspeisung zur Eigenvers. in m³ (EF + FB - FA)	verk. Menge gesamt in m³ (von Netzein- speisung zur Eigenvers.)	verk. Menge an Haushalte / Klein- gewerbe in m³	verk. Menge an Gewerbe / Industrie in m³	sonst. Wasser- verbrauch (gesamt) in m³	sonst. Wasser- verbrauch (Rohr- netzverluste) in m³	stündl. Rohrnetz- verluste pro km in m³- (spez. realer Verlust qvr)	tägl. Verbrauch pro EW in l ohne Gewerbe / Industrie (spez. Bedarf netto)
2022	Bad Homburg v.d.Höhe	55.118	3.095.261	822.000	0	3.917.261	3.917.261	3.353.796	2.488.183	865.613	563.465	418.465	0,188	124
2022	Friedrichsdorf	25.618	870.627	503.771	0	1.374.398	1.374.398	1.183.948	1.094.969	88.979	190.450	140.450	0,153	117
2022	Glashütten	5.425	370.672	0	0	370.672	370.672	238.548	238.548	0	132.124	43.600	0,106	120
2022	Grävenwiesbach	5.335	171.698	67.541	0	239.239	239.239	203.290	203.290	0	35.949	31.056	0,051	104
2022	Königstein im Taunus	16.775	725.431	363.725	0	1.089.156	1.089.156	919.983	753.365	166.618	169.173	157.872	0,155	123
2022	Kronberg im Taunus	18.478	515.166	708.835	0	1.224.001	1.224.001	1.022.847	913.868	108.979	201.154	101.154	0,119	136
2022	Neu-Anspach	14.554	0	680.768	0	680.768	680.768	589.839	546.534	43.305	90.929	90.371	0,064	103
2022	Oberursel (Taunus)	47.097	2.672.879	110.082	187.117	2.782.961	2.595.844	2.538.442	2.319.328	219.114	57.402	4.728	0,003	135
2022	Schmitten	9.637	223.694	206.982	6.134	430.676	424.542	377.668	377.668	0	46.874	34.784	0,038	107
2022	Steinbach (Taunus)	10.817	0	509.154	0	509.154	509.154	455.863	405.541	50.322	53.291	51.291	0,195	103
2022	Usingen	14.919	0	738.725	0	738.725	738.725	661.982	661.982	0	76.743	74.328	0,091	122
2022	Wehrheim	9.361	0	459.800	0	459.800	459.800	404.733	404.733	0	55.067	52.025	0,121	118
2022	Weilrod	6.679	221.530	96.124	25.334	317.654	292.320	246.780	222.114	24.666	45.540	7.335	0,008	91
2022	<b>Hochtaunuskreis</b>	<b>239.813</b>	<b>8.866.958</b>				<b>13.915.880</b>	<b>12.197.719</b>	<b>10.630.123</b>	<b>1.567.596</b>	<b>1.718.161</b>	<b>1.207.459</b>	<b>0,096</b>	<b>121</b>

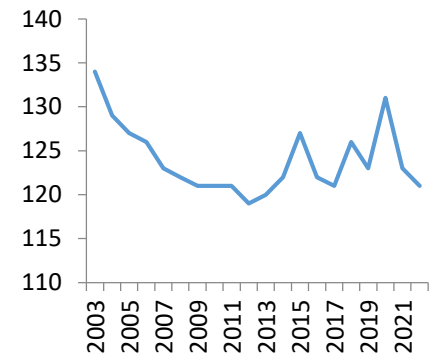
Legende:  
 Verkaufte Menge an Industrie/Gewerbe: Freiwillige Angaben der Kommunen  
 Rohrnetzverluste: Summe von Rohrbrüchen, ungenaue Wasserzähler, mögl. Wasserdiebstahl

# Wasserversorgung der Kommunen im Hochtaunuskreis

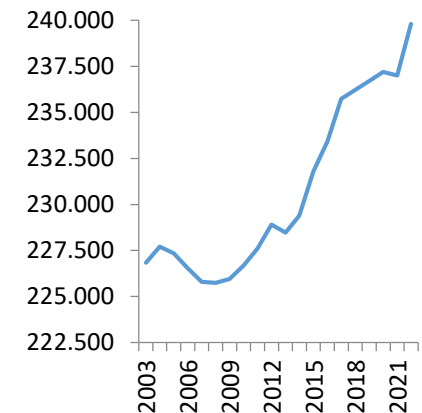
- ◆ Eigenförderung (EF) in m<sup>3</sup>
- ▲ verk. Menge an Haushalte / Kleingewerbe in m<sup>3</sup>
- Netzeinspeisung zur Eigenvers. in m<sup>3</sup> (EF + FB - FA)
- verk. Menge an Gewerbe / Industrie in m<sup>3</sup>
- sonst. Wasserverbrauch (gesamt) in m<sup>3</sup>
- sonst. Wasserverbrauch (Rohrnetzverluste) in m<sup>3</sup>



**tägl. Verbrauch pro EW in l ohne Gewerbe / Industrie (spez. Bedarf netto)**



**Einwohnerentwicklung**



Legende:  
 Netzeinspeisung zur Eigenversorgung: Eigenförderung + Fremdbezug - Fremdagabe  
 Verkaufte Menge an Industrie/Gewerbe: Freiwillige Angaben der Kommunen  
 Rohrnetzverluste: Summe von Rohrbrüchen, ungenaue Wasserzähler, mögl. Wasserdiebstahl



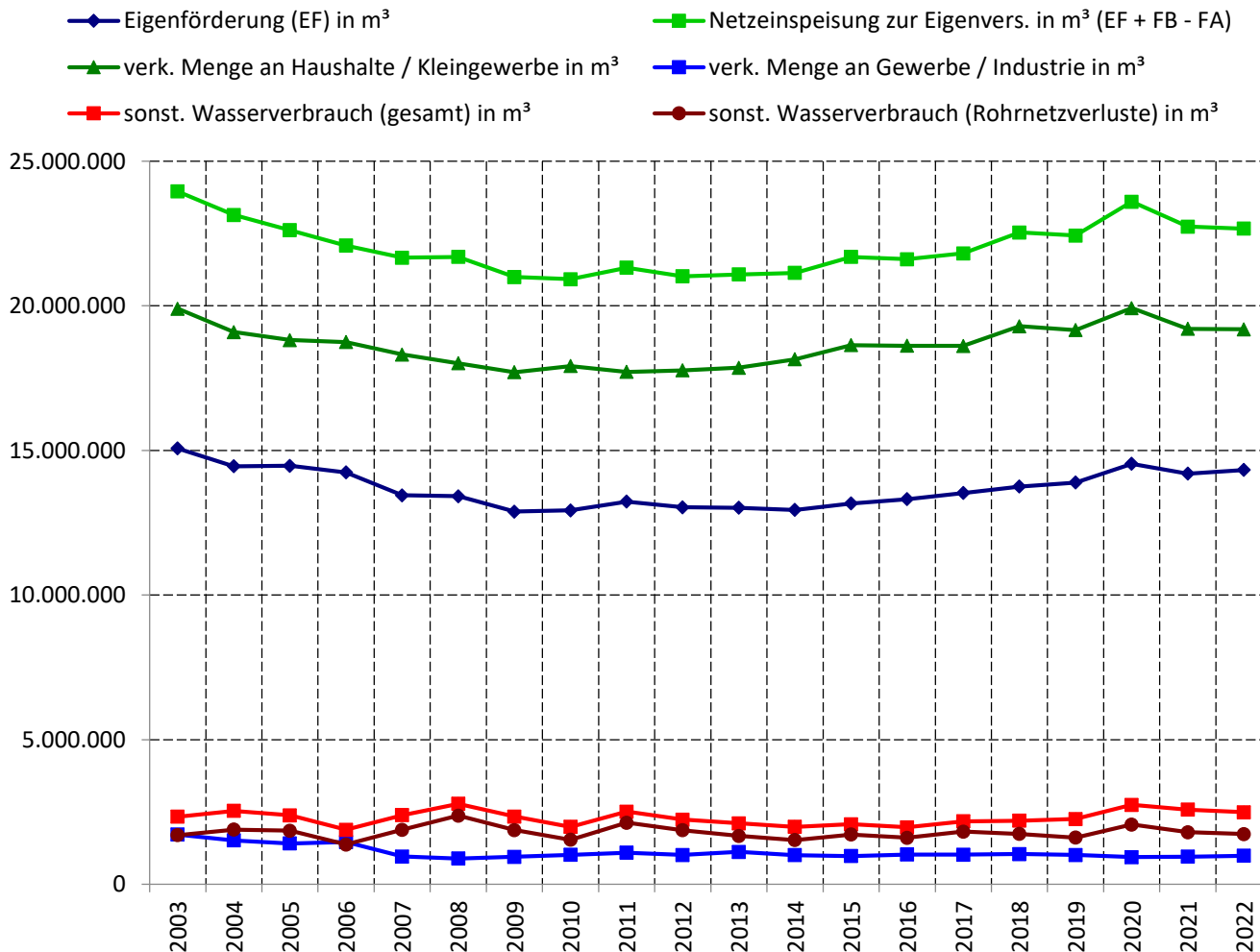


# Wasserverteilung im Main-Kinzig-Kreis 2022

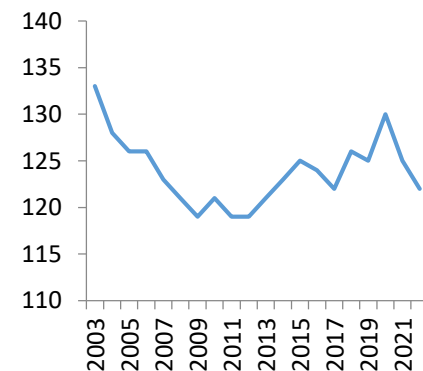
Jahr	Kommune	Einwohner (EW)	Eigenförderung (EF) in m³	Summe Fremdbezug (FB) in m³	Summe Fremdadgabe (FA) in m³	Netzeinspeisung gesamt in m³ (EF + FB)	Netzeinspeisung zur Eigenvers. in m³ (EF + FB - FA)	verk. Menge gesamt in m³ (von Netzeinspeisung zur Eigenvers.)	verk. Menge an Haushalte / Kleingewerbe in m³	verk. Menge an Gewerbe / Industrie in m³	sonst. Wasserverbrauch (gesamt) in m³	sonst. Wasserverbrauch (Rohrnetzverluste) in m³	stündl. Rohrnetzverluste pro km in m³ (spez. realer Verlust qvr)	tägl. Verbrauch pro EW in l ohne Gewerbe / Industrie (spez. Bedarf netto)
2022	Bad Orb	10.711	648.987	0	0	648.987	648.987	526.043	362.851	163.192	122.944	83.915	0,137	93
2022	Bad Soden-Salmünster	13.843	744.721	43.066	0	787.787	787.787	694.331	552.043	142.288	93.456	68.456	0,070	109
2022	Biebergemünd	8.378	348.731	53.732	0	402.463	402.463	346.928	343.216	3.712	55.535	49.930	0,116	112
2022	Birstein	6.225	323.184	0	0	323.184	323.184	269.832	233.892	35.940	53.352	20.867	0,015	103
2022	Brachtal	5.085	215.124	0	0	215.124	215.124	177.829	177.329	500	37.295	24.005	0,065	96
2022	Bruchköbel	20.837	0	1.092.855	0	1.092.855	1.092.855	1.004.960	1.004.960	0	87.895	80.795	0,113	132
2022	Erlensee	15.916	0	768.677	0	768.677	768.677	693.041	693.041	0	75.636	56.871	0,092	119
2022	Flörsbachtal	2.353	134.591	0	0	134.591	134.591	97.132	97.132	0	37.459	22.319	0,085	113
2022	Freigericht	14.551	0	623.169	0	623.169	623.169	570.207	570.207	0	52.962	46.105	0,060	107
2022	Gelnhausen	23.652	2.928.936	58.936	1.635.803	2.987.872	1.352.069	1.325.562	1.221.509	104.053	26.507	1.507	0,001	141
2022	Großkrotzenburg	7.488	0	335.031	0	335.031	335.031	319.989	298.997	20.992	15.042	10.231	0,032	109
2022	Gründau	14.763	563.963	344.586	0	908.549	908.549	641.974	591.974	50.000	266.575	85.113	0,084	110
2022	Hammersbach	4.900	155.143	86.010	0	241.153	241.153	207.680	207.680	0	33.473	12.577	0,038	116
2022	Hanau	100.679	4.943.211	1.374.795	523.825	6.318.006	5.794.181	5.175.053	4.958.789	216.264	619.128	449.140	0,139	135
2022	Hasselroth	7.356	0	330.540	0	330.540	330.540	301.012	301.012	0	29.528	24.455	0,062	112
2022	Jossgrund	3.458	177.278	0	0	177.278	177.278	153.759	153.759	0	23.519	21.432	0,059	122
2022	Langenselbold	14.579	0	711.269	0	711.269	711.269	648.797	648.797	0	62.472	52.624	0,085	122
2022	Linsengericht	9.843	0	457.210	0	457.210	457.210	443.392	443.392	0	13.818	13.818	0,019	123
2022	Maintal	39.693	150.216	1.961.266	226.080	2.111.482	1.885.402	1.833.104	1.833.104	0	52.298	52.298	0,045	127
2022	Neuberg	5.465	0	237.712	0	237.712	237.712	217.077	217.077	0	20.635	17.587	0,063	109
2022	Nidderau	20.721	0	994.330	0	994.330	994.330	910.826	910.826	0	83.504	73.566	0,077	120
2022	Niederdorfelden	3.998	0	194.936	0	194.936	194.936	179.345	179.345	0	15.591	14.423	0,113	123
2022	Rodenbach	11.272	0	508.338	0	508.338	508.338	465.901	465.901	0	42.437	37.609	0,071	113
2022	Ronneburg	3.466	164.017	20.080	0	184.097	184.097	168.944	168.944	0	15.153	5.653	0,022	134
2022	Schlüchtern	16.144	846.160	0	0	846.160	846.160	747.513	747.513	0	98.647	85.992	0,050	127
2022	Schöneck	11.941	0	531.275	0	531.275	531.275	486.638	486.638	0	44.637	39.307	0,065	112
2022	Sinnatal	8.812	440.194	0	0	440.194	440.194	395.398	365.452	29.946	44.796	26.613	0,025	114
2022	Steinau an der Straße	10.326	699.188	0	0	699.188	699.188	544.914	420.562	124.352	154.274	119.274	0,092	112
2022	Wächtersbach	12.884	843.338	0	0	843.338	843.338	631.316	535.571	95.745	212.022	135.416	0,163	114
2022	<b>Main-Kinzig-Kreis</b>	<b>429.339</b>	<b>14.326.982</b>				<b>22.669.087</b>	<b>20.178.497</b>	<b>19.191.513</b>	<b>986.984</b>	<b>2.490.590</b>	<b>1.731.898</b>	<b>0,072</b>	<b>122</b>

Legende:  
 Verkaufte Menge an Industrie/Gewerbe: Freiwillige Angaben der Kommunen  
 Rohrnetzverluste: Summe von Rohrbrüchen, ungenaue Wasserzähler, mögl. Wasserdiebstahl

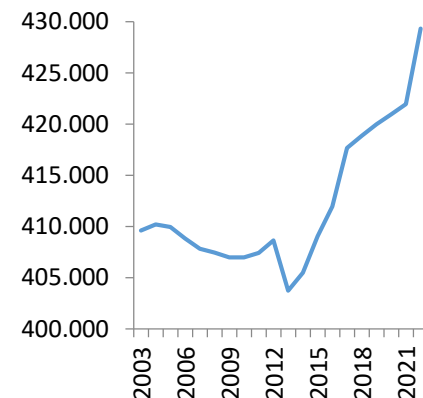
# Wasserversorgung der Kommunen im Main-Kinzig-Kreis



**tägl. Verbrauch pro EW in I ohne Gewerbe / Industrie (spez. Bedarf netto)**



**Einwohnerentwicklung**



Legende:  
 Netzeinspeisung zur Eigenversorgung: Eigenförderung + Fremdbezug - Fremdadgabe  
 Verkaufte Menge an Industrie/Gewerbe: Freiwillige Angaben der Kommunen  
 Rohrnetzverluste: Summe von Rohrbrüchen, ungenaue Wasserzähler, mögl. Wasserdiebstahl



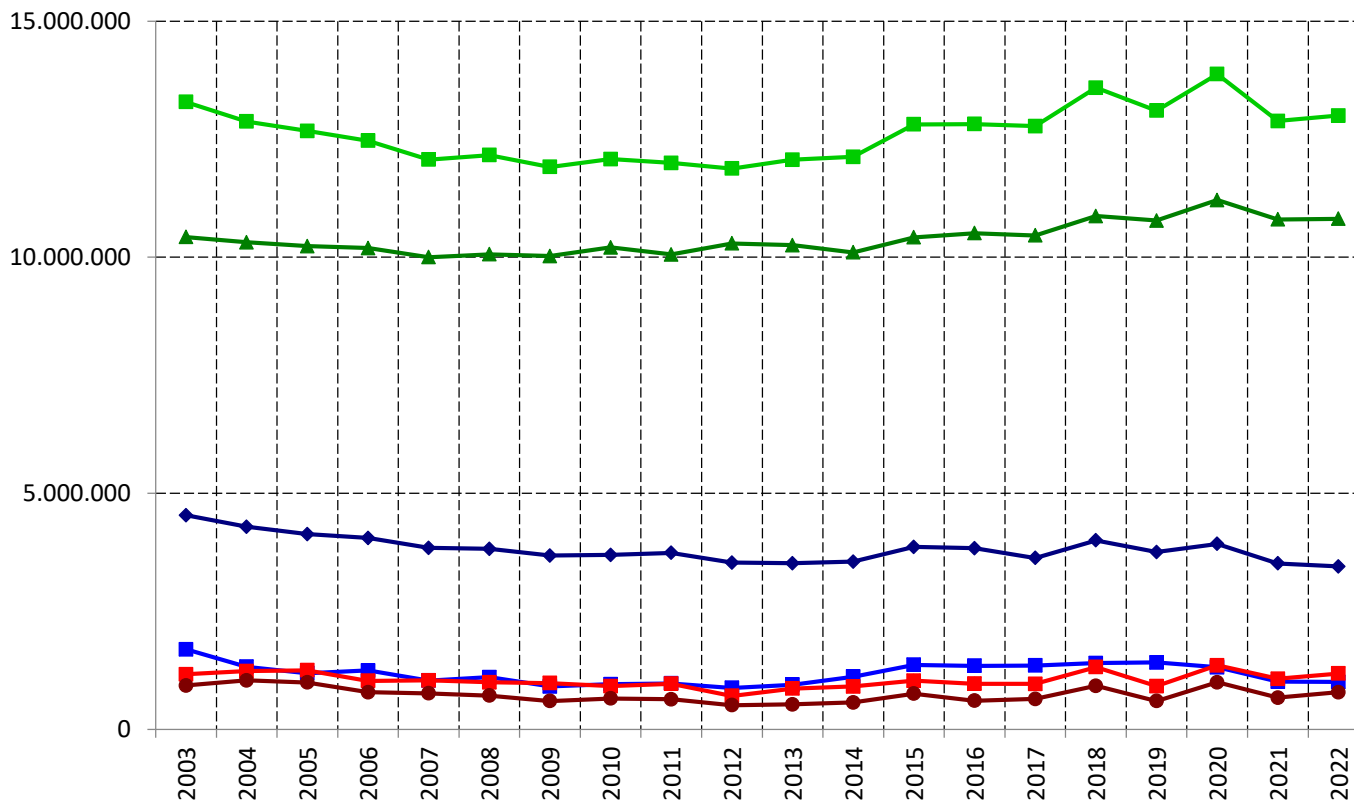
# Wasserverteilung im Main-Taunus-Kreis 2022

Jahr	Kommune	Einwohner (EW)	Eigenförderung (EF) in m³	Summe Fremdbezug (FB) in m³	Summe Fremdabgabe (FA) in m³	Netzeinspeisung gesamt in m³ (EF + FB)	Netzeinspeisung zur Eigenvers. in m³ (EF + FB - FA)	verk. Menge gesamt in m³ (von Netzein- speisung zur Eigenvers.)	verk. Menge an Haushalte / Klein- gewerbe in m³	verk. Menge an Gewerbe / Industrie in m³	sonst. Wasser- verbrauch (gesamt) in m³	sonst. Wasser- verbrauch (Rohr- netzverluste) in m³	stündl. Rohrnetz- verluste pro km in m³- (spez. realer Verlust qvr)	tägl. Verbrauch pro EW in l ohne Gewerbe / Industrie (spez. Bedarf netto)
2022	Bad Soden am Taunus	23.232	365.259	1.095.287	1.913	1.460.546	1.458.633	1.257.503	985.275	272.228	201.130	98.380	0,126	116
2022	Eppstein	13.736	465.679	158.161	0	623.840	623.840	588.567	588.567	0	35.273	8.729	0,011	117
2022	Eschborn	22.057	0	1.470.350	0	1.470.350	1.470.350	1.320.314	930.806	389.508	150.036	150.036	0,222	116
2022	Flörsheim am Main	21.837	0	1.044.443	0	1.044.443	1.044.443	962.574	962.574	0	81.869	78.046	0,059	121
2022	Hattersheim am Main	28.474	0	1.390.393	0	1.390.393	1.390.393	1.301.230	1.291.230	10.000	89.163	89.163	0,139	124
2022	Hochheim am Main	18.474	0	934.065	0	934.065	934.065	839.185	839.185	0	94.880	94.880	0,128	124
2022	Hofheim am Taunus	40.338	1.295.730	888.594	2.043	2.184.324	2.182.281	1.972.155	1.967.655	4.500	210.126	62.168	0,034	134
2022	Kelkheim (Taunus)	29.157	509.360	947.929	0	1.457.289	1.457.289	1.344.322	1.227.671	116.651	112.967	39.801	0,033	115
2022	Kriftel	11.123	448.242	175.183	0	623.425	623.425	547.762	491.107	56.655	75.663	61.065	0,156	121
2022	Liederbach am Taunus	9.001	227.920	236.166	0	464.086	464.086	425.875	416.346	9.529	38.211	30.810	0,088	127
2022	Schwalbach am Taunus	15.518	119.999	795.215	33.477	915.214	881.737	798.691	708.646	90.045	83.046	61.646	0,164	125
2022	Sulzbach (Taunus)	9.299	17.881	451.142	0	469.023	469.023	457.797	404.951	52.846	11.226	9.739	0,030	119
2022	Main-Taunus-Kreis	242.246	3.450.070			12.999.565	11.815.975	10.814.013	10.014.013	1.001.962	1.183.590	784.463	0,083	122

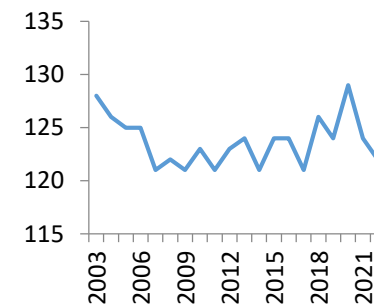
Legende:  
 Verkaufte Menge an Industrie/Gewerbe: Freiwillige Angaben der Kommunen  
 Rohrnetzverluste: Summe von Rohrbrüchen, ungenaue Wasserzähler, mögl. Wasserdiebstahl

# Wasserversorgung der Kommunen im Main-Taunus-Kreis

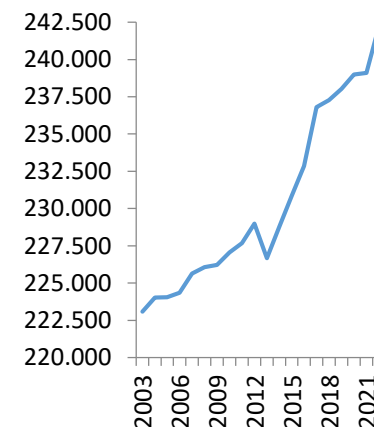
- ◆ Eigenförderung (EF) in m<sup>3</sup>
- ▲ verk. Menge an Haushalte / Kleingewerbe in m<sup>3</sup>
- Netzeinspeisung zur Eigenvers. in m<sup>3</sup> (EF + FB - FA)
- verk. Menge an Gewerbe / Industrie in m<sup>3</sup>
- sonst. Wasserverbrauch (gesamt) in m<sup>3</sup>
- sonst. Wasserverbrauch (Rohrnetzverluste) in m<sup>3</sup>



**tägl. Verbrauch pro EW in I ohne Gewerbe / Industrie (spez. Bedarf netto)**



**Einwohnerentwicklung**



Legende:  
 Netzeinspeisung zur Eigenversorgung: Eigenförderung + Fremdbezug - Fremdadgabe  
 Verkaufte Menge an Industrie/Gewerbe: Freiwillige Angaben der Kommunen  
 Rohrnetzverluste: Summe von Rohrbrüchen, ungenaue Wasserzähler, mögl. Wasserdiebstahl



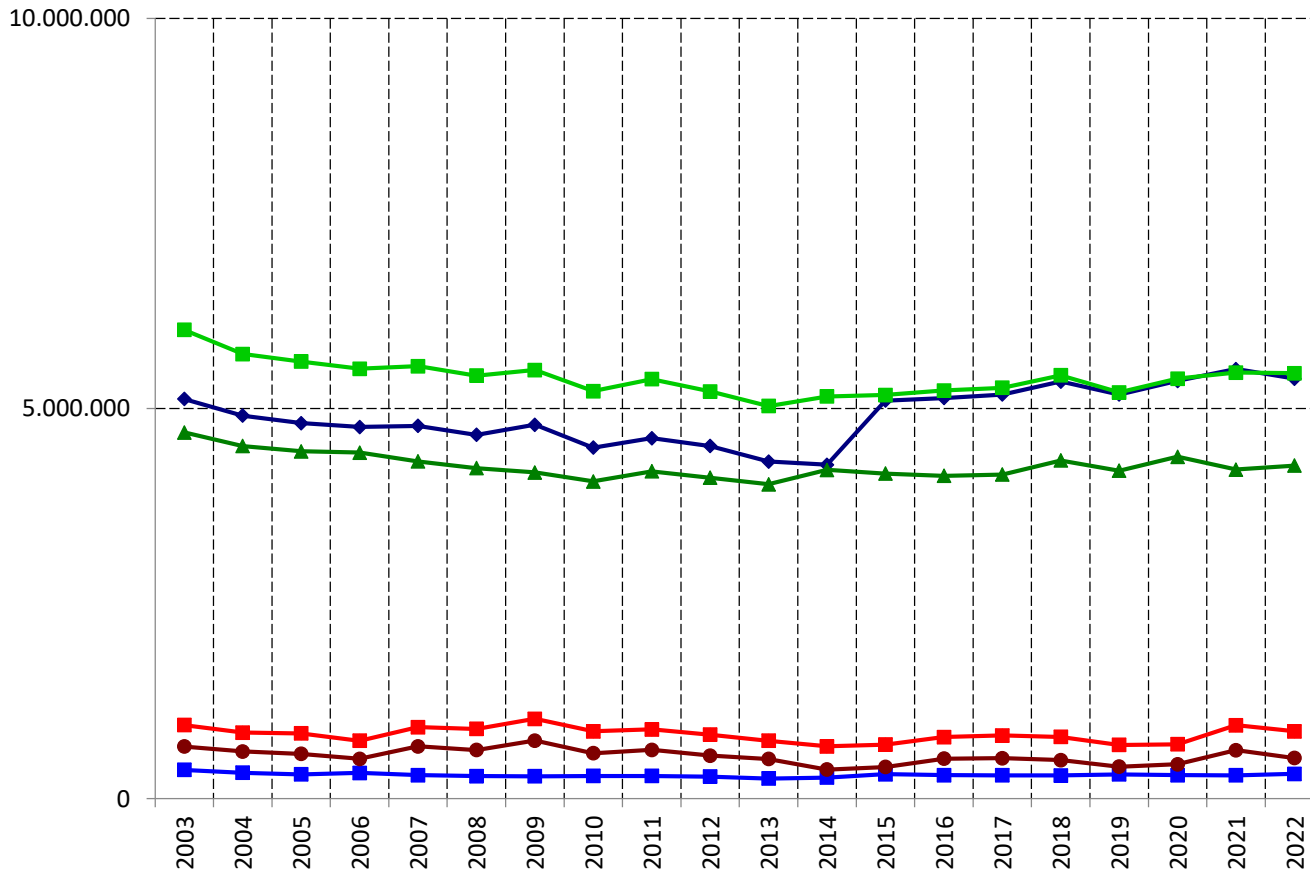
# Wasserverteilung im Odenwaldkreis 2022

Jahr	Kommune	Einwohner (EW)	Eigenförderung (EF) in m³	Summe Fremdbezug (FB) in m³	Summe Fremdabgabe (FA) in m³	Netzeinspeisung gesamt in m³ (EF + FB)	Netzeinspeisung zur Eigenvers. in m³ (EF + FB - FA)	verk. Menge gesamt in m³ (von Netzein- speisung zur Eigenvers.)	verk. Menge an Haushalte / Klein- gewerbe in m³	verk. Menge an Gewerbe / Industrie in m³	sonst. Wasser- verbrauch (gesamt) in m³	sonst. Wasser- verbrauch (Rohr- netzverluste) in m³	stündl. Rohrnetz- verluste pro km in m³.  (spez. realer Verlust qvr)	tägl. Verbrauch pro EW  in l ohne Gewerbe / Industrie  (spez. Bedarf netto)
2022	Bad König	9.932	575.654	75.025	82.715	650.679	567.964	460.809	460.809	0	107.155	81.705	0,111	127
2022	Brensbach	5.026	266.362	0	0	266.362	266.362	233.280	192.638	40.642	33.082	16.788	0,038	105
2022	Breuberg	7.611	556.682	0	0	556.682	556.682	494.400	315.093	179.307	62.282	27.012	0,053	113
2022	Brombachtal	3.510	46.710	103.309	0	150.019	150.019	135.361	135.361	0	14.658	1.466	0,005	106
2022	Erbach	14.002	732.196	14.286	681	746.482	745.801	665.397	632.775	32.622	80.404	46.404	0,049	124
2022	Fränkisch-Crumbach	3.123	174.715	0	0	174.715	174.715	127.813	118.313	9.500	46.902	25.902	0,122	104
2022	Höchst i. Odw.	10.303	547.669	0	0	547.669	547.669	448.128	448.128	0	99.541	59.541	0,093	119
2022	Lützelbach	6.781	330.476	0	0	330.476	330.476	282.605	277.605	5.000	47.871	32.871	0,080	112
2022	Michelstadt	16.145	924.740	0	14.137	924.740	910.603	780.129	750.425	29.704	130.474	110.474	0,091	127
2022	Mossautal	2.455	115.247	0	0	115.247	115.247	105.447	102.298	3.149	9.800	1.900	0,005	114
2022	Oberzent	10.321	594.258	681	25.035	594.939	569.904	456.143	456.143	0	113.761	68.631	0,051	121
2022	Reichelsheim (Odenwald)	8.501	517.851	0	0	517.851	517.851	399.491	379.991	19.500	118.360	47.933	0,048	122
2022	Odenwaldkreis	97.710	5.382.560				5.453.293	4.589.003	4.269.579	319.424	864.290	520.627	0,064	120

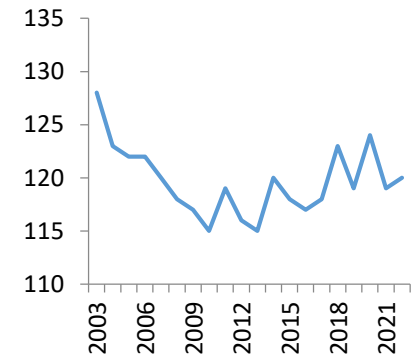
Legende:  
 Verkaufte Menge an Industrie/Gewerbe: Freiwillige Angaben der Kommunen  
 Rohrnetzverluste: Summe von Rohrbrüchen, ungenaue Wasserzähler, mögl. Wasserdiebstahl

# Wasserversorgung der Kommunen im Odenwaldkreis

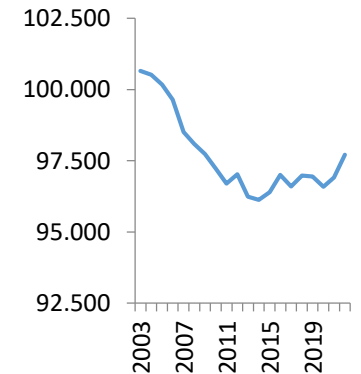
- ◆ Eigenförderung (EF) in m<sup>3</sup>
- ▲ verk. Menge an Haushalte / Kleingewerbe in m<sup>3</sup>
- sonst. Wasserverbrauch (gesamt) in m<sup>3</sup>
- Netzeinspeisung zur Eigenvers. in m<sup>3</sup> (EF + FB - FA)
- verk. Menge an Gewerbe / Industrie in m<sup>3</sup>
- sonst. Wasserverbrauch (Rohrnetzverluste) in m<sup>3</sup>



tägl. Verbrauch pro EW in l ohne Gewerbe / Industrie (spez. Bedarf netto)



Einwohnerentwicklung



Legende:  
 Netzeinspeisung zur Eigenversorgung: Eigenförderung + Fremdbezug - Fremdadgabe  
 Verkaufte Menge an Industrie/Gewerbe: Freiwillige Angaben der Kommunen  
 Rohrnetzverluste: Summe von Rohrbrüchen, ungenaue Wasserzähler, mögl. Wasserdiebstahl

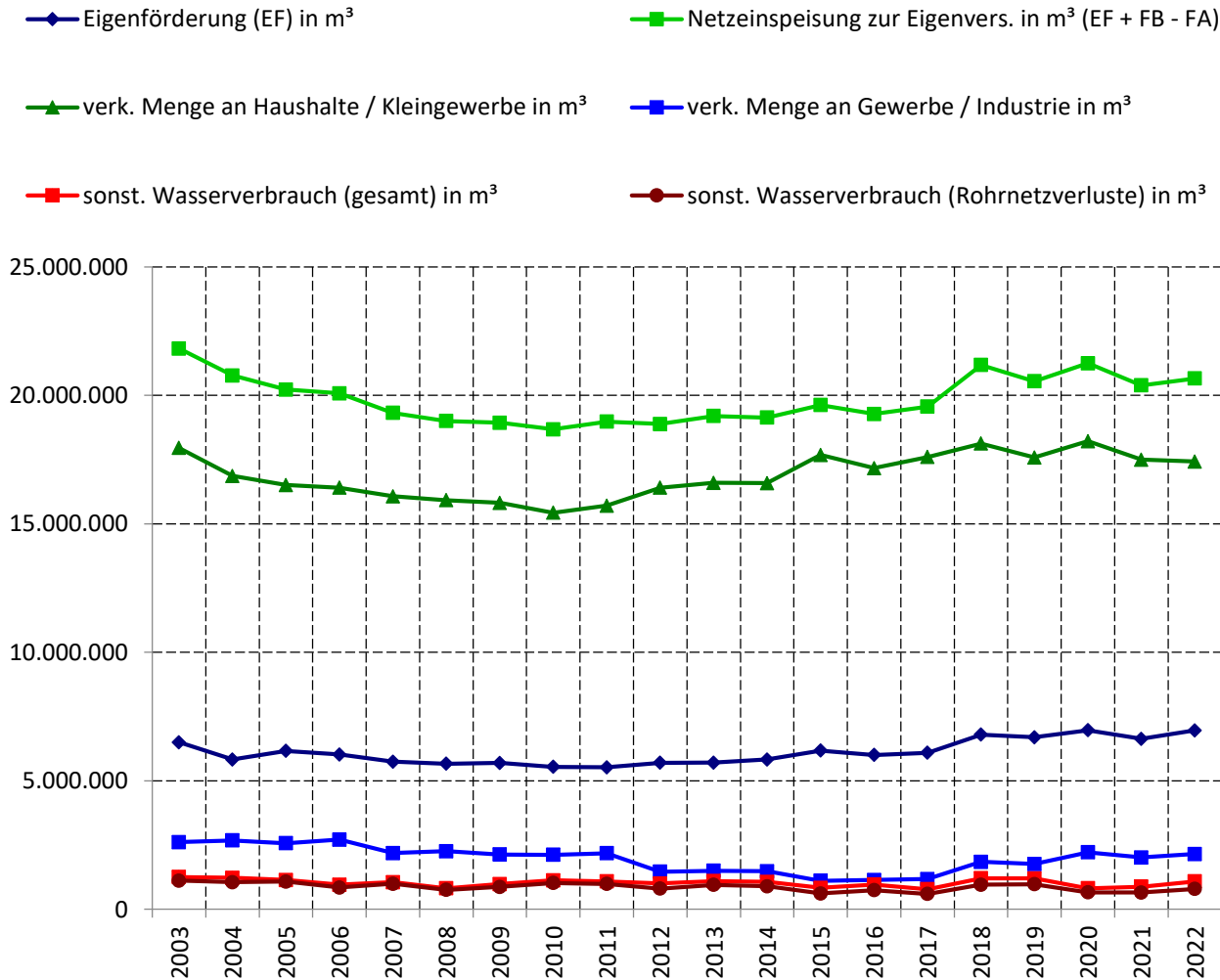


# Wasserverteilung im Landkreis Offenbach 2022

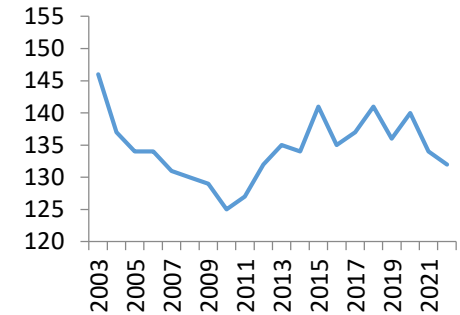
Jahr	Kommune	Einwohner (EW)	Eigenförderung (EF) in m³	Summe Fremdbezug (FB) in m³	Summe Fremdabgabe (FA) in m³	Netzeinspeisung gesamt in m³ (EF + FB)	Netzeinspeisung zur Eigenvers. in m³ (EF + FB - FA)	verk. Menge gesamt in m³ (von Netzein- speisung zur Eigenvers.)	verk. Menge an Haushalte / Klein- gewerbe in m³	verk. Menge an Gewerbe / Industrie in m³	sonst. Wasser- verbrauch (gesamt) in m³	sonst. Wasser- verbrauch (Rohr- netzverluste) in m³	stündl. Rohrnetz- verluste pro km in m³· (spez. realer Verlust qvr)	tägl. Verbrauch pro EW in l ohne Gewerbe / Industrie (spez. Bedarf netto)
2022	Dietzenbach	34.798	0	1.889.788	0	1.889.788	1.889.788	1.800.000	1.800.000	0	89.788	29.788	0,030	142
2022	Dreieich	42.225	2.294.473	935.869	0	3.230.342	3.230.342	3.010.486	2.359.977	650.509	219.856	219.834	0,142	153
2022	Egelsbach	11.460	0	595.796	0	595.796	595.796	595.312	595.312	0	484	484	0,001	142
2022	Hainburg	14.401	0	658.886	0	658.886	658.886	627.577	627.577	0	31.309	13.809	0,026	119
2022	Heusenstamm	19.360	0	1.080.317	0	1.080.317	1.080.317	1.039.000	980.630	58.370	41.317	19.067	0,024	139
2022	Langen	39.043	1.835.080	873.992	595.796	2.709.072	2.113.276	2.057.869	1.564.073	493.796	55.407	46.519	0,029	110
2022	Mainhausen	9.905	0	437.480	0	437.480	437.480	398.596	398.596	0	38.884	23.884	0,062	110
2022	Mühlheim am Main	29.050	931.543	666.217	0	1.597.760	1.597.760	1.513.338	1.513.338	0	84.422	84.422	0,112	143
2022	Neu-Isenburg	39.253	1.902.902	361.251	0	2.264.153	2.264.153	2.143.095	1.966.159	176.936	121.058	41.821	0,039	137
2022	Obertshausen	25.145	0	1.492.623	0	1.492.623	1.492.623	1.329.049	1.169.229	159.820	163.574	163.574	0,233	127
2022	Rödermark	28.730	0	1.431.714	0	1.431.714	1.431.714	1.349.259	1.349.259	0	82.455	82.455	0,105	129
2022	Rodgau	46.327	0	2.783.109	0	2.783.109	2.783.109	2.666.794	2.131.845	534.949	116.315	69.632	0,064	126
2022	Seligenstadt	21.479	0	1.085.607	0	1.085.607	1.085.607	1.045.000	969.000	76.000	40.607	607	0,001	124
2022	LK Offenbach	361.176	6.963.998				20.660.851	19.575.375	17.424.995	2.150.380	1.085.476	795.896	0,070	132

Legende:  
 Verkaufte Menge an Industrie/Gewerbe: Freiwillige Angaben der Kommunen  
 Rohrnetzverluste: Summe von Rohrbrüchen, ungenaue Wasserzähler, mögl. Wasserdiebstahl

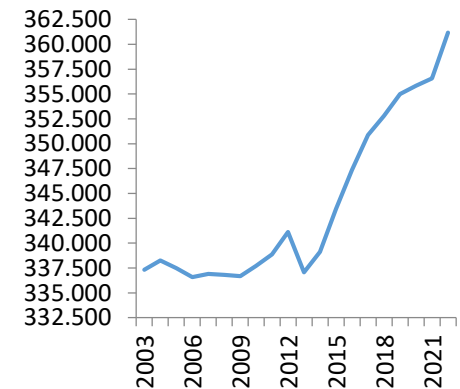
# Wasserversorgung der Kommunen im LK Offenbach



tägl. Verbrauch pro EW in l ohne Gewerbe / Industrie (spez. Bedarf netto)



Einwohnerentwicklung



Legende:  
 Netzeinspeisung zur Eigenversorgung: Eigenförderung + Fremdbezug - Fremdadgabe  
 Verkaufte Menge an Industrie/Gewerbe: Freiwillige Angaben der Kommunen  
 Rohrnetzverluste: Summe von Rohrbrüchen, ungenaue Wasserzähler, mögl. Wasserdiebstahl





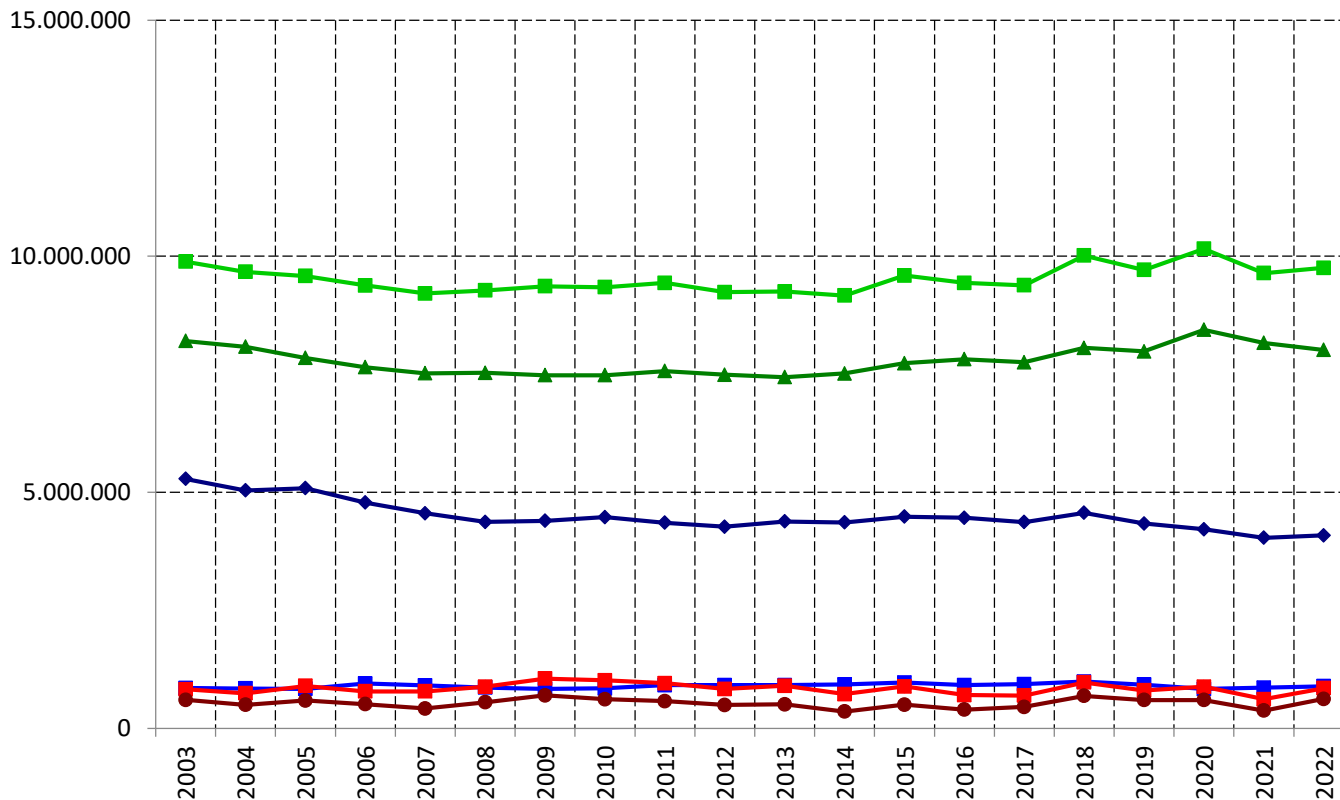
# Wasserverteilung im Rheingau-Taunus-Kreis 2022

Jahr	Kommune	Einwohner (EW)	Eigenförderung (EF) in m³	Summe Fremdbezug (FB) in m³	Summe Fremdabgabe (FA) in m³	Netzeinspeisung gesamt in m³ (EF + FB)	Netzeinspeisung zur Eigenvers. in m³ (EF + FB - FA)	verk. Menge gesamt in m³ (von Netzein- speisung zur Eigenvers.)	verk. Menge an Haushalte / Klein- gewerbe in m³	verk. Menge an Gewerbe / Industrie in m³	sonst. Wasser- verbrauch (gesamt) in m³	sonst. Wasser- verbrauch (Rohr- netzverluste) in m³	stündl. Rohrnetz- verluste pro km in m³. (spez. realer Verlust qvr)	tägl. Verbrauch pro EW in l ohne Gewerbe / Industrie (spez. Bedarf netto)
2022	Aarbergen	6.385	277.970	0	0	277.970	277.970	226.776	211.608	15.168	51.194	39.694	0,079	91
2022	Bad Schwalbach	11.454	303.799	417.940	0	721.739	721.739	642.035	468.193	173.842	79.704	64.610	0,127	112
2022	Eltville am Rhein	17.120	0	932.739	0	932.739	932.739	893.225	893.225	0	39.514	33.514	0,031	143
2022	Geisenheim	11.752	457.307	147.072	0	604.379	604.379	558.398	497.162	61.236	45.981	29.684	0,039	116
2022	Heidenrod	7.934	231.950	99.963	0	331.913	331.913	309.818	295.675	14.143	22.095	12.095	0,016	102
2022	Hohenstein	6.257	194.243	68.176	0	262.419	262.419	231.737	231.737	0	30.682	28.082	0,047	101
2022	Hünstetten	10.502	196.399	237.990	0	434.389	434.389	400.568	400.568	0	33.821	9.530	0,012	105
2022	Idstein	25.531	671.174	586.329	0	1.257.503	1.257.503	1.205.180	1.055.180	150.000	52.323	23.518	0,019	113
2022	Kiedrich	4.083	304.230	0	80.977	304.230	223.253	191.263	191.263	0	31.990	1.808	0,007	128
2022	Lorch	4.003	45.466	111.851	0	157.317	157.317	143.569	143.569	0	13.748	7.698	0,027	98
2022	Niedernhausen	14.764	122.164	623.989	1.003	746.153	745.150	653.348	643.248	10.100	91.802	81.802	0,098	119
2022	Oestrich-Winkel	11.873	0	647.532	0	647.532	647.532	624.824	624.824	0	22.708	15.708	0,028	144
2022	Rüdesheim am Rhein	10.104	384.269	273.660	0	657.929	657.929	614.795	451.136	163.659	43.134	39.979	0,051	122
2022	Schlangenbad	6.519	0	340.630	0	340.630	340.630	298.619	298.619	0	42.011	20.011	0,037	126
2022	Taunusstein	30.819	780.229	831.974	0	1.612.203	1.612.203	1.400.847	1.098.954	301.893	211.356	189.806	0,116	98
2022	Waldems	5.165	117.895	91.138	0	209.033	209.033	195.312	195.312	0	13.721	3.471	0,008	104
2022	Walluf	5.491	0	336.306	0	336.306	336.306	313.619	313.619	0	22.687	22.687	0,043	156
2022	Rheingau-Taunus-Kreis	189.756	4.087.095			9.752.404		8.903.933	8.013.892	890.041	848.471	623.697	0,051	116

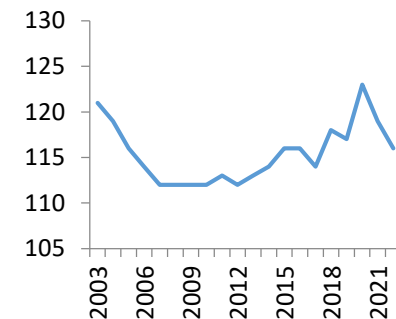
Legende:  
 Verkaufte Menge an Industrie/Gewerbe: Freiwilige Angaben der Kommunen  
 Rohrnetzverluste: Summe von Rohrbrüchen, ungenaue Wasserzähler, mögl. Wasserdiebstahl

# Wasserversorgung der Kommunen im Rheingau-Taunus-Kreis

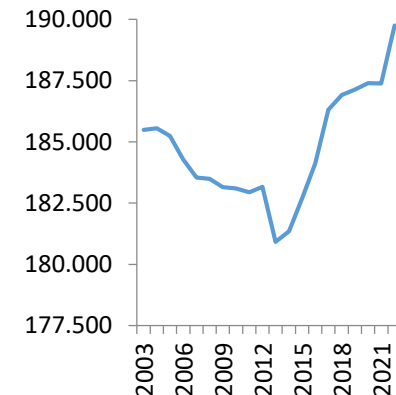
- ◆ Eigenförderung (EF) in m<sup>3</sup>
- ▲ verk. Menge an Haushalte / Kleingewerbe in m<sup>3</sup>
- sonst. Wasserverbrauch (gesamt) in m<sup>3</sup>
- Netzeinspeisung zur Eigenvers. in m<sup>3</sup> (EF + FB - FA)
- verk. Menge an Gewerbe / Industrie in m<sup>3</sup>
- sonst. Wasserverbrauch (Rohrnetzverluste) in m<sup>3</sup>



tägl. Verbrauch pro EW in I ohne Gewerbe / Industrie (spez. Bedarf netto)



Einwohnerentwicklung



Legende:  
 Netzeinspeisung zur Eigenversorgung: Eigenförderung + Fremdbezug - Fremdadgabe  
 Verkaufte Menge an Industrie/Gewerbe: Freiwillige Angaben der Kommunen  
 Rohrnetzverluste: Summe von Rohrbrüchen, ungenaue Wasserzähler, mögl. Wasserdiebstahl



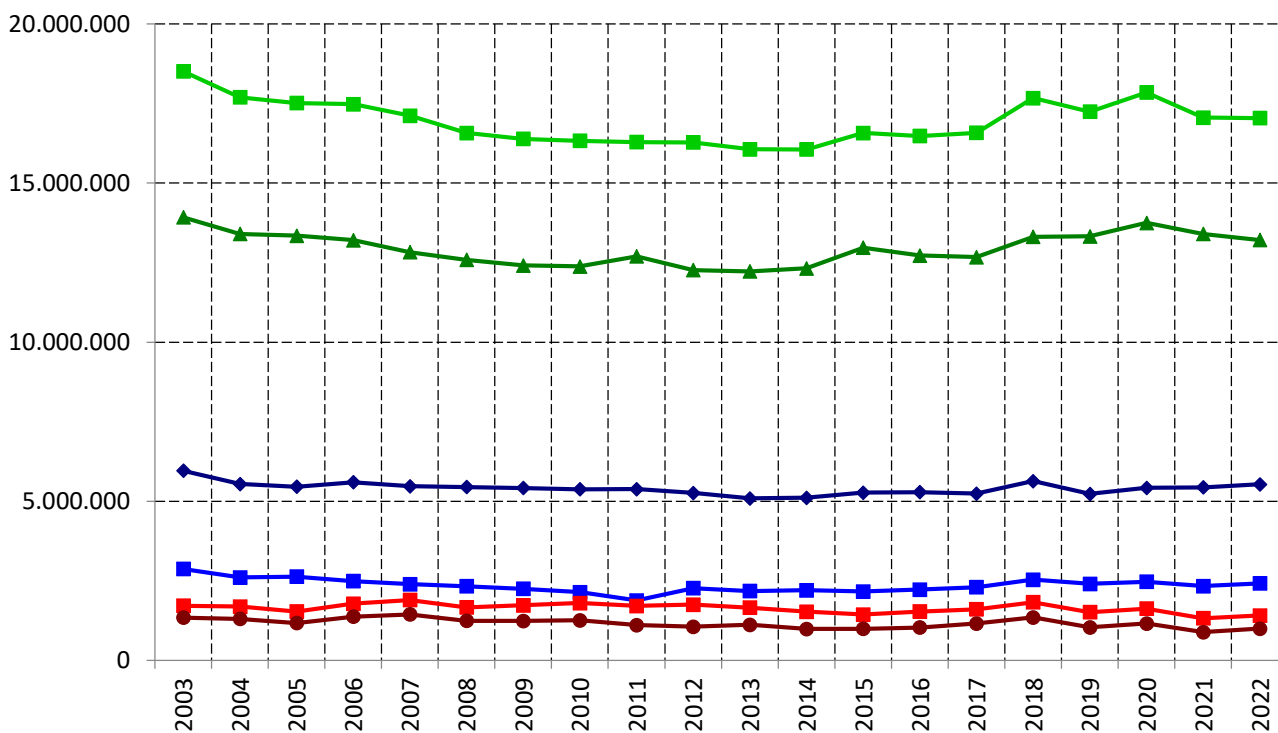
# Wasserverteilung im Wetteraukreis 2022

Jahr	Kommune	Einwohner (EW)	Eigenförderung (EF) in m³	Summe Fremdbezug (FB) in m³	Summe Fremdabgabe (FA) in m³	Netzeinspeisung gesamt in m³ (EF + FB)	Netzeinspeisung zur Eigenvers. in m³ (EF + FB - FA)	verk. Menge gesamt in m³ (von Netzein- speisung zur Eigenvers.)	verk. Menge an Haushalte / Klein- gewerbe in m³	verk. Menge an Gewerbe / Industrie in m³	sonst. Wasser- verbrauch (gesamt) in m³	sonst. Wasser- verbrauch (Rohr- netzverluste) in m³	stündl. Rohrnetz- verluste pro km in m³- spez. realer Verlust qvr	tägl. Verbrauch pro EW in l ohne Gewerbe / Industrie (spez. Bedarf netto)
2022	Altenstadt	12.645	361.635	300.370	27.562	662.005	634.443	543.493	463.493	80.000	90.950	30.950	0,048	100
2022	Bad Nauheim	33.226	426.710	1.485.858	7.543	1.912.568	1.905.025	1.872.017	1.310.901	561.116	33.008	33.008	0,024	108
2022	Bad Vilbel	35.616	294.657	2.064.921	51	2.359.578	2.359.527	2.207.700	1.673.523	534.177	151.827	132.736	0,108	129
2022	Büdingen	22.996	1.241.630	0	114.740	1.241.630	1.126.890	1.050.278	924.511	125.767	76.612	58.516	0,040	110
2022	Butzbach	27.344	403.359	885.198	32.224	1.288.557	1.256.333	1.195.681	1.017.853	177.828	60.652	36.449	0,020	102
2022	Echzell	5.871	0	292.230	0	292.230	292.230	242.860	242.860	0	49.370	48.909	0,193	113
2022	Florstadt	8.870	23.434	400.260	0	423.694	423.694	373.837	373.837	0	49.857	39.858	0,075	115
2022	Friedberg (Hessen)	30.864	132.017	1.815.453	0	1.947.470	1.947.470	1.895.757	1.383.065	512.692	51.713	51.713	0,044	123
2022	Gedern	7.239	360.021	0	29.505	360.021	330.516	299.971	299.971	0	30.545	29.505	0,046	114
2022	Glauburg	3.103	148.106	0	0	148.106	148.106	124.278	124.278	0	23.828	18.828	0,098	110
2022	Hirzenhain	2.933	0	124.410	0	124.410	124.410	123.324	114.873	8.451	1.086	746	0,002	107
2022	Karben	23.137	0	1.391.011	0	1.391.011	1.391.011	1.201.322	966.664	234.658	189.689	149.689	0,164	114
2022	Kefenrod	2.713	175.875	0	0	175.875	175.875	164.406	155.745	8.661	11.469	8.661	0,037	157
2022	Limeshain	5.865	148.735	122.222	0	270.957	270.957	240.740	240.740	0	30.217	11.217	0,021	112
2022	Münzenberg	5.863	247.974	6.171	0	254.145	254.145	232.339	226.919	5.420	21.806	5.326	0,015	106
2022	Nidda	17.585	355.694	530.519	0	886.213	886.213	797.501	733.274	64.227	88.712	13.712	0,012	114
2022	Niddatal	9.993	0	428.018	0	428.018	428.018	410.159	410.159	0	17.859	12.527	0,026	112
2022	Ober-Mörlen	5.866	205.429	73.338	0	278.767	278.767	249.382	229.196	20.186	29.385	25.985	0,062	107
2022	Ortenberg	8.975	87.352	342.792	0	430.144	430.144	358.124	343.694	14.430	72.020	45.433	0,073	105
2022	Ranstadt	5.351	124.123	173.758	20.413	297.881	277.468	205.590	201.346	4.244	71.878	39.266	0,073	103
2022	Reichelsheim (Wetterau)	6.995	0	328.761	0	328.761	328.761	308.178	308.178	0	20.583	20.341	0,062	121
2022	Rockenberg	4.525	0	223.457	0	223.457	223.457	186.343	170.874	15.469	37.114	27.114	0,084	103
2022	Rosbach v.d.Höhe	13.099	794.978	3.700	0	798.678	798.678	644.769	641.069	3.700	153.909	128.006	0,104	134
2022	Wölfersheim	9.788	0	459.636	0	459.636	459.636	424.841	383.606	41.235	34.795	23.995	0,041	107
2022	Wöllstadt	6.735	0	290.329	0	290.329	290.329	279.307	272.307	7.000	11.022	6.022	0,021	111
2022	Wetteraukreis	317.197	5.531.729				17.042.103	15.632.197	13.212.936	2.419.261	1.409.906	998.512	0,056	114

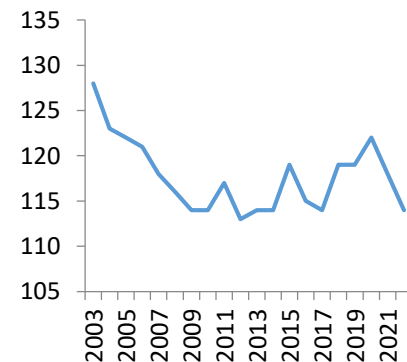
Legende:  
 Verkaufte Menge an Industrie/Gewerbe: Freiwillige Angaben der Kommunen  
 Rohrnetzverluste: Summe von Rohrbrüchen, ungenaue Wasserzähler, mögl. Wasserdiebstahl

# Wasserversorgung der Kommunen im Wetteraukreis

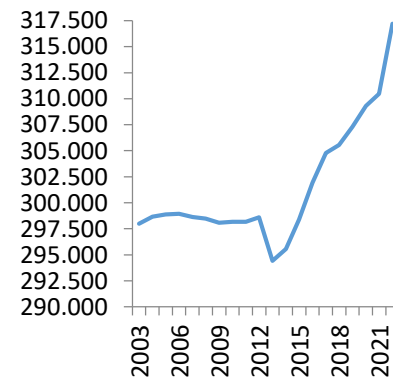
- ◆ Eigenförderung (EF) in m<sup>3</sup>
- Netzeinspeisung zur Eigenvers. in m<sup>3</sup> (EF + FB - FA)
- ▲ verk. Menge an Haushalte / Kleingewerbe in m<sup>3</sup>
- verk. Menge an Gewerbe / Industrie in m<sup>3</sup>
- sonst. Wasserverbrauch (gesamt) in m<sup>3</sup>
- sonst. Wasserverbrauch (Rohrnetzverluste) in m<sup>3</sup>



tägl. Verbrauch pro EW in l ohne Gewerbe / Industrie (spez. Bedarf netto)



Einwohnerentwicklung



Legende:  
 Netzeinspeisung zur Eigenversorgung: Eigenförderung + Fremdbezug - Fremdadgabe  
 Verkaufte Menge an Industrie/Gewerbe: Freiwillige Angaben der Kommunen  
 Rohrnetzverluste: Summe von Rohrbrüchen, ungenaue Wasserzähler, mögl. Wasserdiebstahl

## Spaltenerläuterung



Netzeinspeisung [m <sup>3</sup> ] =	Eigenförderung [m <sup>3</sup> ] + Fremdbezug [m <sup>3</sup> ] – Fremdadgabe [m <sup>3</sup> ]
Verk. Mengen gesamt [m <sup>3</sup> ] =	verk. Mengen an Haushalte/Kleingewerbe [m <sup>3</sup> ] + Verkaufte Mengen an Gewerbe/Industrie [m <sup>3</sup> ]
Verk. Menge gesamt [m <sup>3</sup> ] =	Netzeinspeisung [m <sup>3</sup> ] – sonstiger Wasserverbrauch (gesamt) [m <sup>3</sup> ]
Sonstiger Wasserverbrauch gesamt [m <sup>3</sup> ] =	Rohrnetzverluste [m <sup>3</sup> ] + Eigenbedarf Kommune [m <sup>3</sup> ] + Eigenbedarf Wasserwerk [m <sup>3</sup> ] + Quellüberläufe [m <sup>3</sup> ]
Stündl. Rohrnetzverluste [m <sup>3</sup> /(km*h)] =	Rohrnetzverluste [m <sup>3</sup> /a] / (Leitungslänge [km] * 365 [d/a] * 24 [h/d])
Tägl. Verbrauch pro EW in l/[EW*d] =	(verk. Menge an Haushalt/Kleingewerbe [m <sup>3</sup> /a] * 1000 [l/m <sup>3</sup> ]) / (Einwohner * 365 [d/a])

Legende:

Verkaufte Menge an Industrie/Gewerbe:  
Rohrnetzverluste:

Freiwillige Angaben der Kommunen  
Summe von Rohrbrüchen, ungenaue Wasserzähler, mögl. Wasserdiebstahl