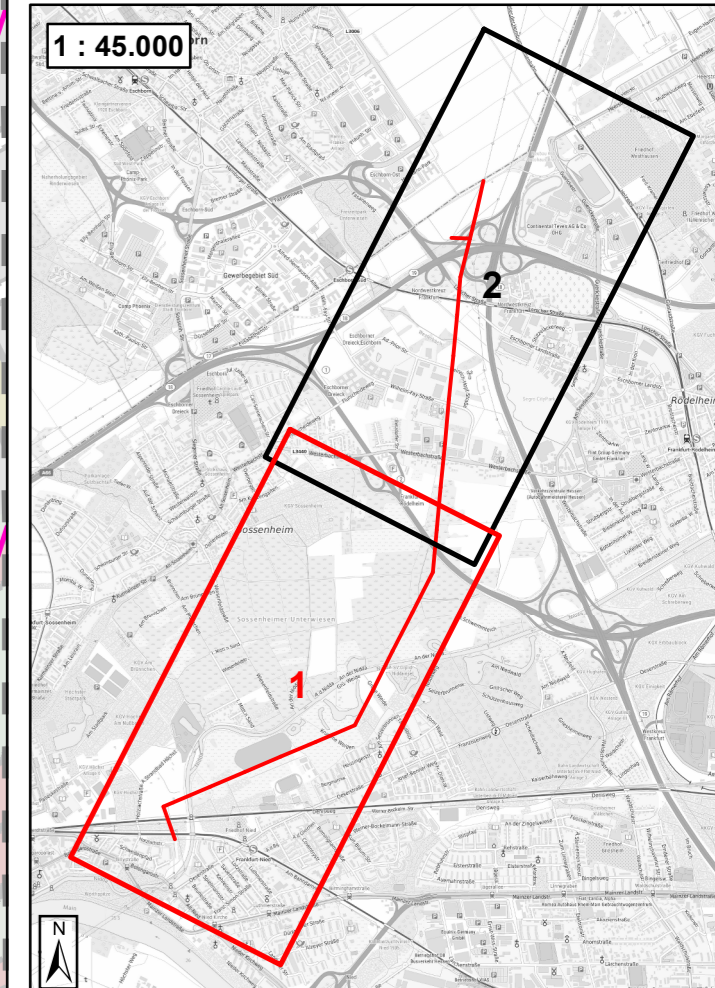


Legende siehe Anhang 9.5.1



WMS TopPlusOpen (BKG): © Bundesamt für Kartographie und Geodäsie (2021), Datenquellen: https://sg.geodatenzentrum.de/web_public/Datenquellen_TopPlus_Open.pdf



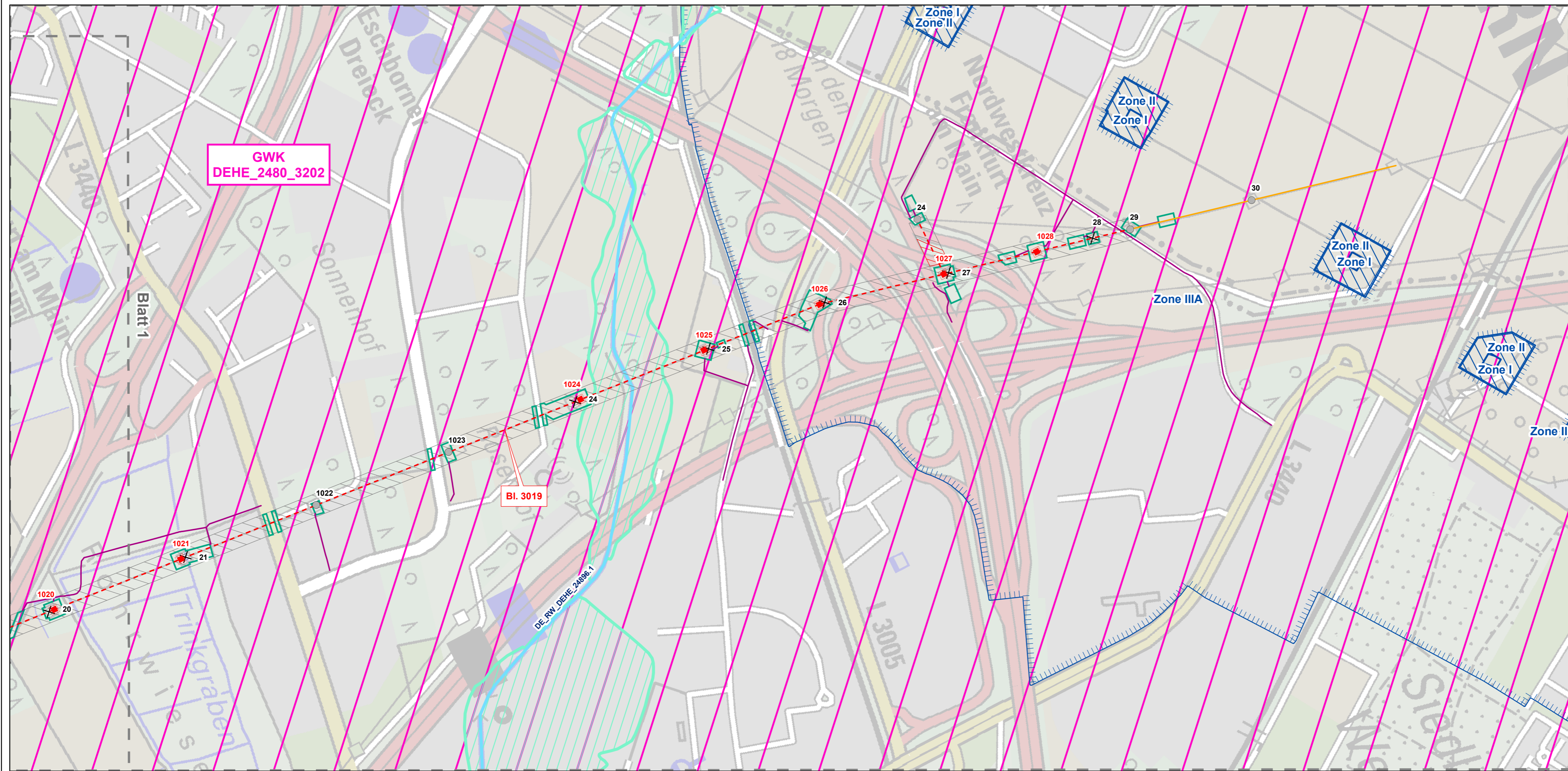
Syna Meine Kraft vor Ort

Syna GmbH
Ludwigshafener Straße 4
65929 Frankfurt am Main

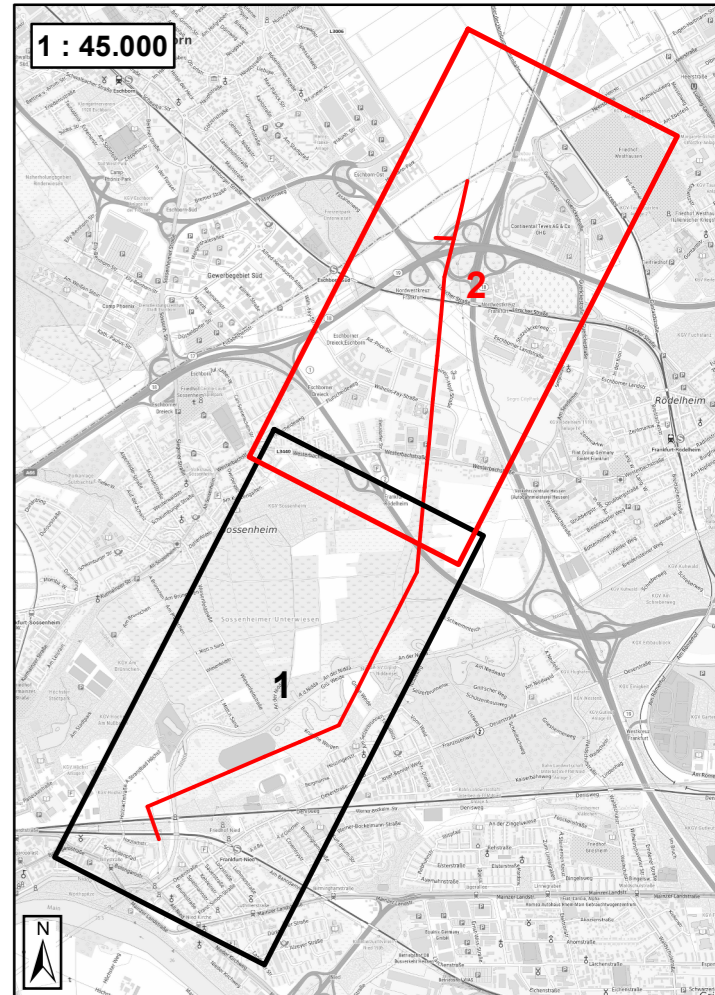
Ersatzneubau der 110-kV-Hochspannungsfreileitung Höchst – Bommersheim, Bl. 3019 Abschnitt Pkt. Eschborn – Pkt. Nied und Änderung der Betriebsspannung von 20-kV auf 110-kV im Abschnitt: UA Höchst - Pkt. Nied, Bl. 3019 und Pkt. Nied - Griesheim, Bl. 3027

Anhang 9.5.1: Umweltstudie
- Fachbeitrag Wasserrahmenrichtlinie
Blatt Nr. 1 von 2

Bearbeitet:	M. Sc. Sonja Steegmüller	TNL Energie GmbH
Gezeichnet:	M. Sc. Johanna Meinschmidt	
Format:	A4 lang	Railfisenstraße 7 35410 Hungen
Maßstab i. O.:	1 : 5.000	Tel.: 0 64 02 - 51 96 21-0 Fax: 0 64 02 - 51 96 21-30
Kartengrundlage:	DTK25	e-mail: mail@tnl-umwelt.de homepage: www.tnl-umwelt.de
Stand:	Juli 2021	



Legende siehe Anhang 9.5.1



WMS TopPlusOpen (BKG): © Bundesamt für Kartographie und Geodäsie (2021), Datenquellen: https://sg.geodatenzentrum.de/web_public/Datenquellen_TopPlus_Open.pdf



Syna Meine Kraft vor Ort
 Syna GmbH
 Ludwigshafener Straße 4
 65929 Frankfurt am Main

**Ersatzneubau der 110-kV-Hochspannungsfreileitung
 Höchst – Bommersheim, Bl. 3019
 Abschnitt Pkt. Eschborn – Pkt. Nied
 und
 Änderung der Betriebsspannung von 20-kV auf 110-kV
 im Abschnitt: UA Höchst - Pkt. Nied, Bl. 3019 und
 Pkt. Nied - Griesheim, Bl. 3027**

Anhang 9.5.1: Umweltstudie
 - Fachbeitrag Wasserrahmenrichtlinie
 Blatt Nr. 2 von 2

Bearbeitet:	M. Sc. Sonja Steegmüller	TNL Energie GmbH Raiffisenstraße 7 35410 Hungen Tel.: 0 64 02 - 51 96 21-0 Fax: 0 64 02 - 51 96 21-30 e-mail: mail@tnl-umwelt.de homepage: www.tnl-umwelt.de
Gezeichnet:	M. Sc. Johanna Meinschmidt	
Format:	A4 lang	
Maßstab 1 : O.:	1 : 5.000	
Kartengrundlage:	DTK25	
Stand:	Juli 2021	