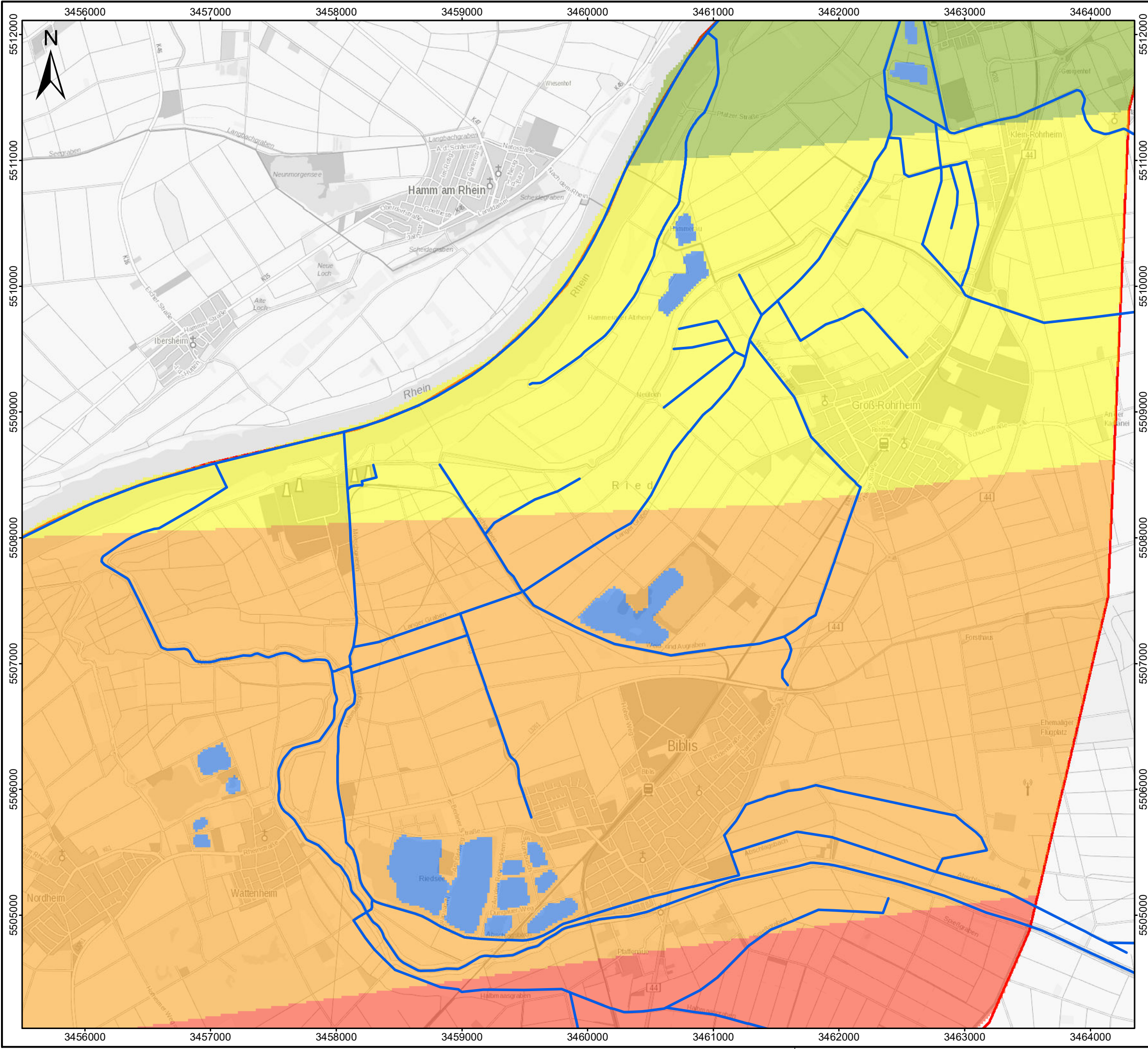


06.12.2022 Uhr: 13:46:33 mehrdad 1:30.000  
N:\oml2229043\planung03\_GIS\mxd\HGA\_Anlagen\Anl\_3.3\_Endverteilung\_Untergrunddurchlässigkeit\_im\_OGWL.mxd



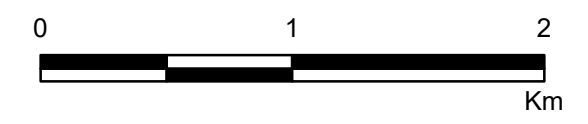
### Zeichenerklärung

- Modellgebiet
- Oberflächengewässer

### Untergrunddurchlässigkeiten (Kf - Werte) im OGWL für den kalibrierten Endzustand (Mittel 1988) [m/s]

- $2 \cdot 10^{-4}$
- $3 \cdot 10^{-4}$
- $9 \cdot 10^{-4}$
- $2 \cdot 10^{-3}$
- $1 \cdot 10^{-1}$

### Anlage 11.3.3



Koordinatensystem: DHDN 3 Degree Gauss Zone 3  
 Datengrundlagen:  
 © Hessisches Landesamt für Naturschutz, Umwelt und Geologie  
 © GeoBasis-DE / BKG 2020



### Endverteilung Untergrunddurchlässigkeit im OGWL

M.: 1:30.000    Dez 2022    oml2229043