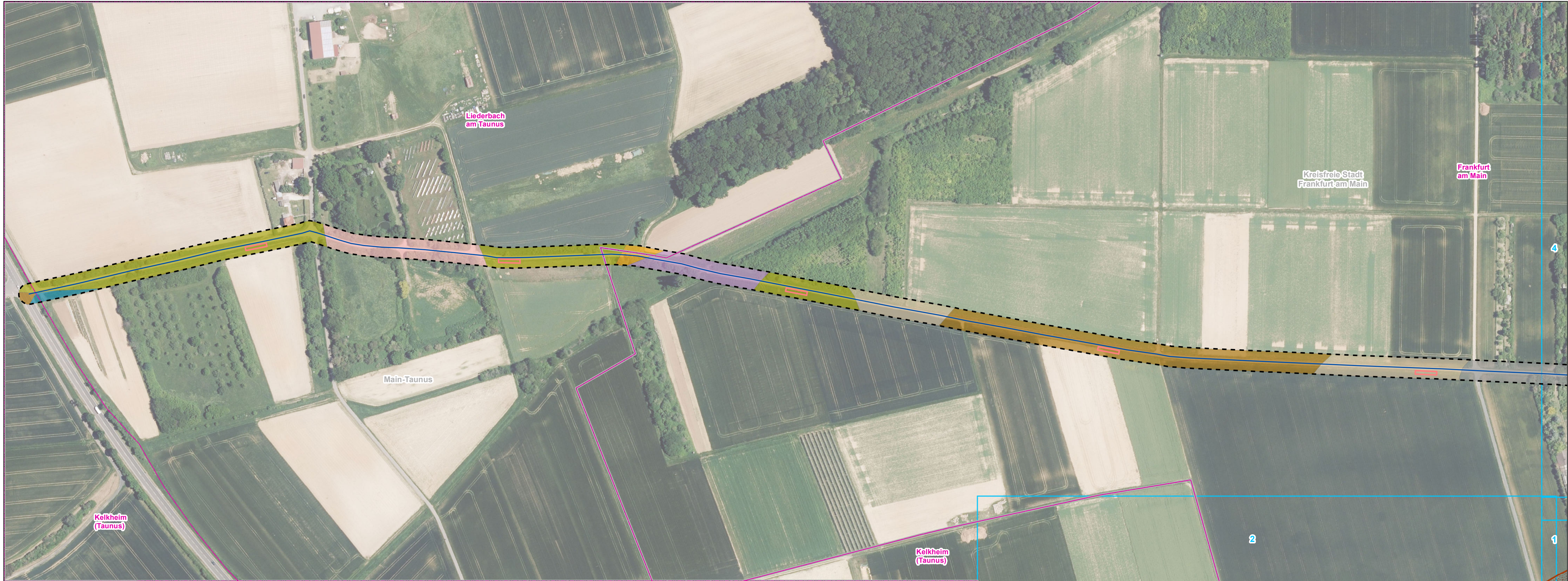


Amprion GmbH
Rheinlanddamm 24
44139 Dortmund

**Netzanschluss Industriepark Höchst (IPH)
Bl. 0658 UA Welschgraben – IPH West
Neubau eines 110-kV-Hochspannungskabels**

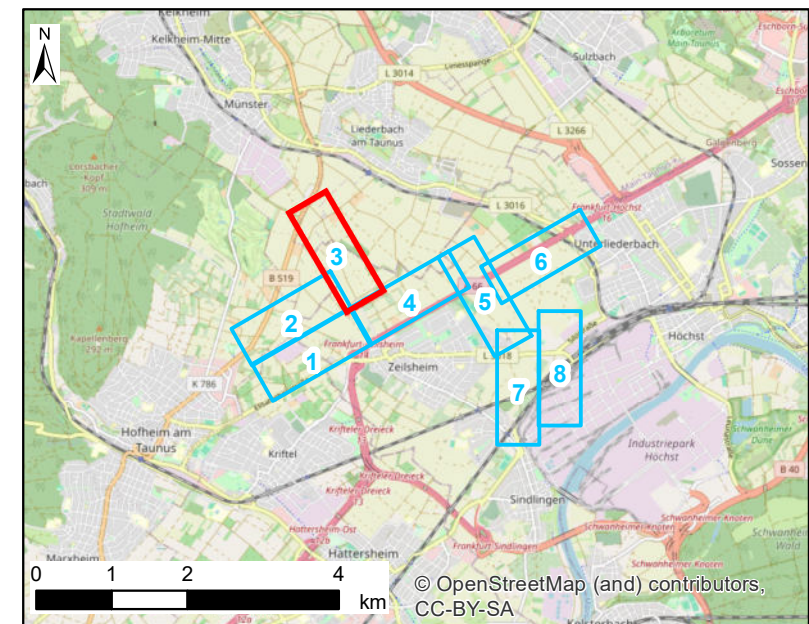
Karte 02: Darstellung der Bodeneinheiten im Untersuchungsraum
Blatt 1 von 8

Bearbeitet:	M. Sc. L.A. Helena Engfeld stud. agr. Dennis Philipp	TNL Energie GmbH
Gezeichnet:	M. Sc. A. Geow. Martin Scheid	Railfisenstraße 7 35410 Hungen
Format:	A4-läng	Tel.: 0 64 02 - 51 96 21-0 Fax: 0 64 02 - 51 96 21-30
Maßstab i. O.:	1 : 2.000	e-mail: mail@tnl-umwelt.de homepage: www.tnl-umwelt.de
Kartengrundlage:	DOP20 (HVBG)	
Stand:	Januar 2024	



Kartenhintergrund (DOP20): © Hessische Verwaltung für Bodenmanagement und Geoinformations (2023)

Signaturen - siehe Legendenblatt



amprion

verbindet

amprion GmbH

Rheinlanddamm 24

44139 Dortmund

Netzzanschluss Industriepark Höchst (IPH)

Bl. 0658 UA Welschgraben – IPH West

Neubau eines 110-kV-Hochspannungskabels

Karte 02: Darstellung der Bodeneinheiten im Untersuchungsraum

Blatt 3 von 8

Bearbeitet: M. Sc. L.A. Helena Engfeld
stud. agr. Dennis Philipp

Gezeichnet: M. Sc. A. Geow. Martin Scheid

Format: A4-läng

Maßstab i. O.: 1 : 2.000

Kartengrundlage: DOP20 (HVBG)

Stand: Januar 2024

TNL

ENERGIE

GmbH

Railfelsenstraße 7

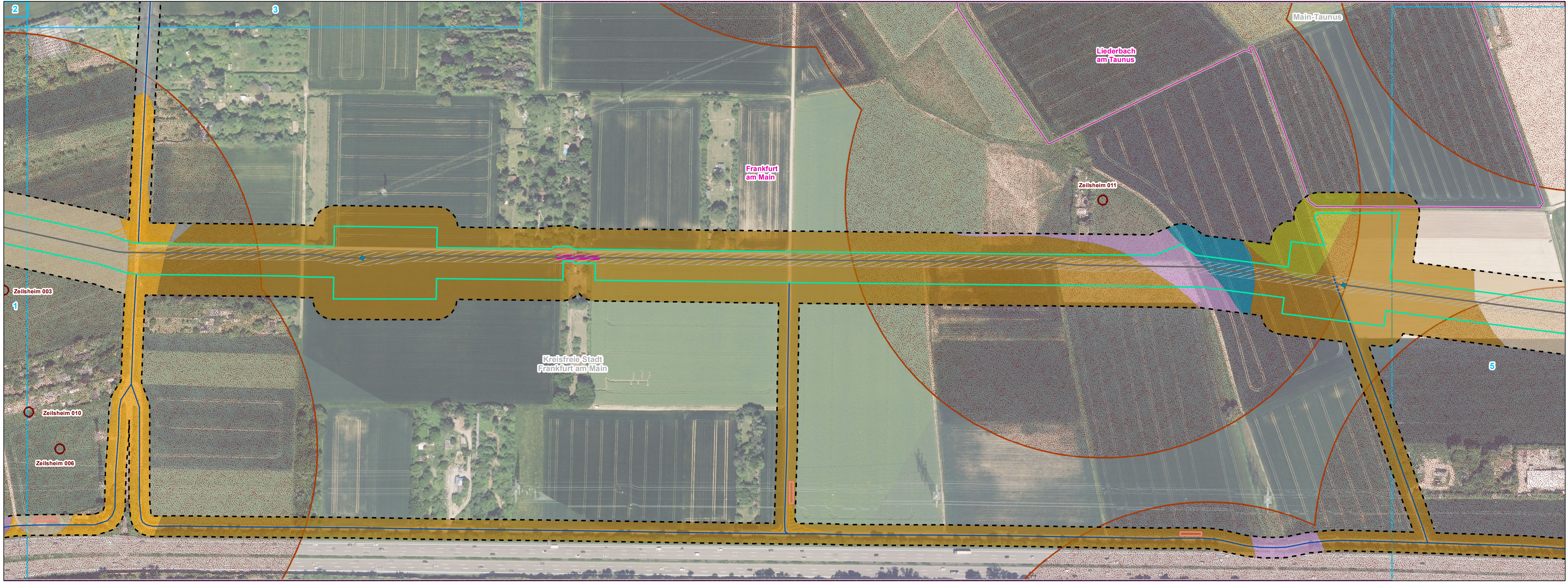
55410 Hungen

Tel.: 0 64 02 - 51 96 21-0

Fax: 0 64 02 - 51 96 21-30

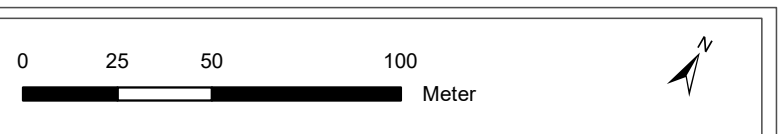
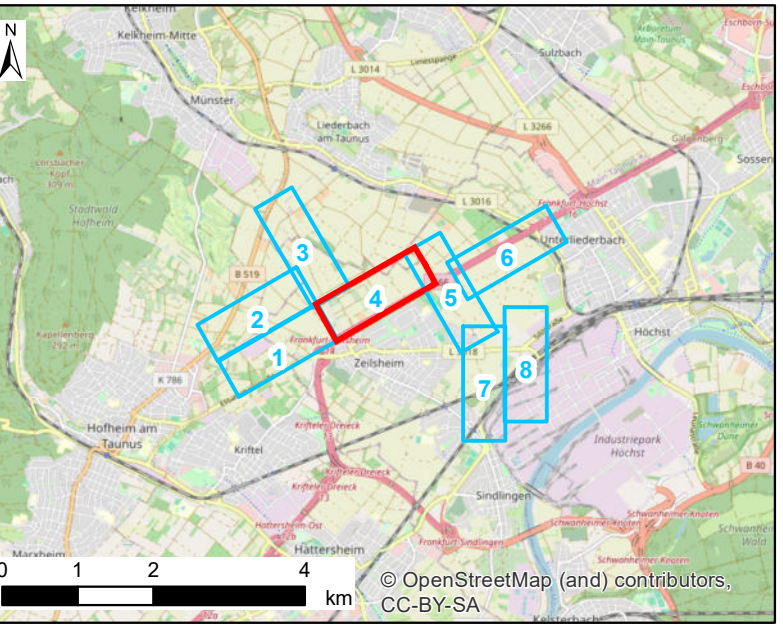
e-mail: mail@tnl-umwelt.de


homepage: www.tnl-umwelt.de



Kartenhintergrund (DOP20): © Hessische Verwaltung für Bodenmanagement und Geoinformations (2023)

Signaturen - siehe Legendenblatt



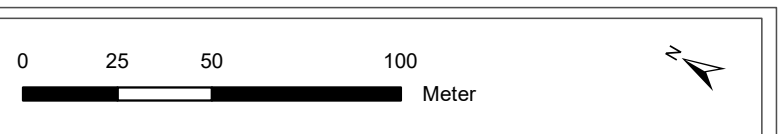
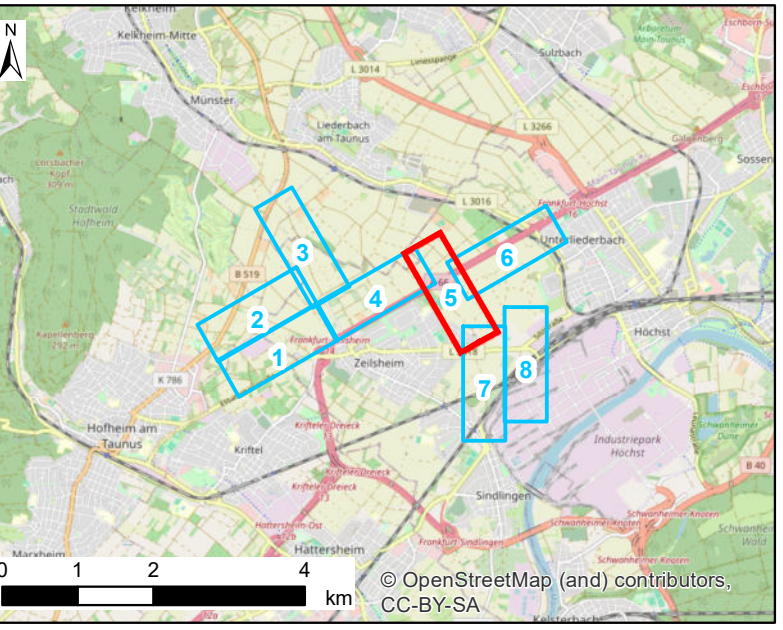
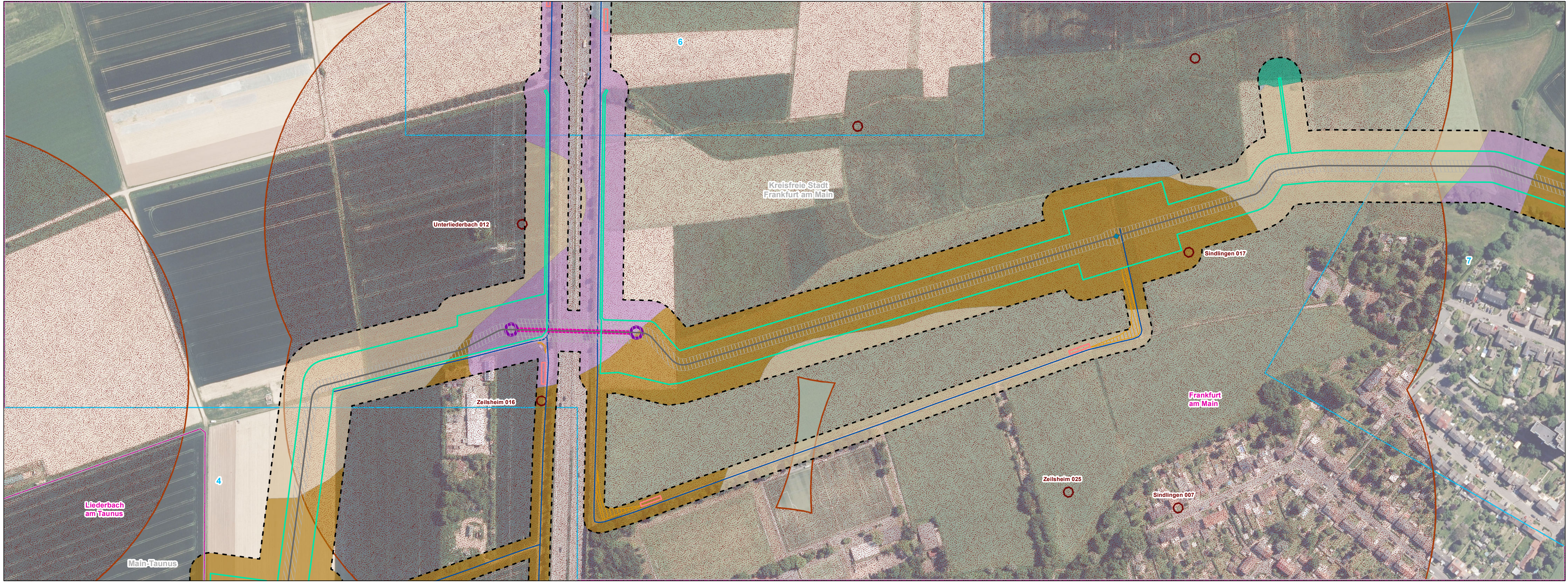



Amprion GmbH
Rheinlanddamm 24
44139 Dortmund

Netzanschluss Industriepark Höchst (IPH)
Bl. 0658 UA Welschgraben – IPH West
Neubau eines 110-kV-Hochspannungskabels

Karte 02: Darstellung der Bodeneinheiten im Untersuchungsraum
Blatt 4 von 8

Bearbeitet:	M. Sc. L.A. Helena Engfeld stud. agr. Dennis Philipp	 <p>TNL Energie GmbH Raiffeisenstraße 7 55410 Hungen Tel.: 0 64 02 - 51 96 21-0 Fax: 0 64 02 - 51 96 21-30 e-mail: mail@tnl-umwelt.de homepage: www.tnl-umwelt.de</p>
Gezeichnet:	M. Sc. A. Geow. Martin Scheid	
Format:	A4-lang	
Maßstab i. O.:	1 : 2.000	
Kartengrundlage:	DOP20 (HVBG)	
Stand:	Januar 2024	





Amprion GmbH
Rheinlanddamm 24
44139 Dortmund

Netzanschluss Industriepark Höchst (IPH)
Bl. 0658 UA Welschgraben – IPH West
Neubau eines 110-kV-Hochspannungskabels

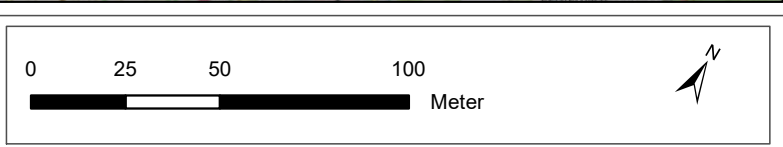
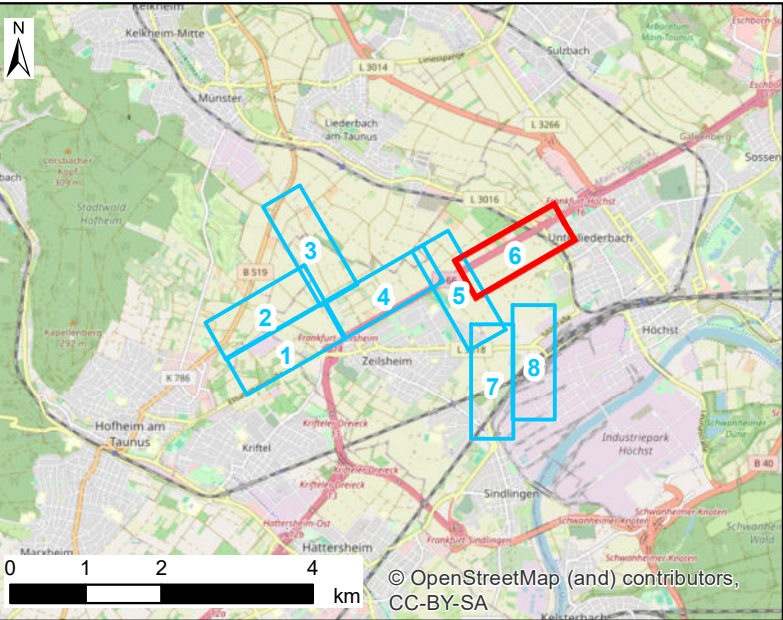
Karte 02: Darstellung der Bodeneinheiten im Untersuchungsraum
Blatt 5 von 8


Bearbeitet:	M. Sc. L.A. Helena Engfeld stud. agr. Dennis Philipp	 <p>TNL Energie GmbH Raiffeisenstraße 7 35410 Hungen Tel.: 0 64 02 - 51 96 21-0 Fax: 0 64 02 - 51 96 21-30 e-mail: mail@tnl-umwelt.de homepage: www.tnl-umwelt.de</p>
Gezeichnet:	M. Sc. A. Geow. Martin Scheid	
Format:	A4-lang	
Maßstab i. O.:	1 : 2.000	
Kartengrundlage:	DOP20 (HVBG)	
Stand:	Januar 2024	



Kartenhintergrund (DOP20): © Hessische Verwaltung für Bodenmanagement und Geoinformations (2023)

Signaturen - siehe Legendenblatt



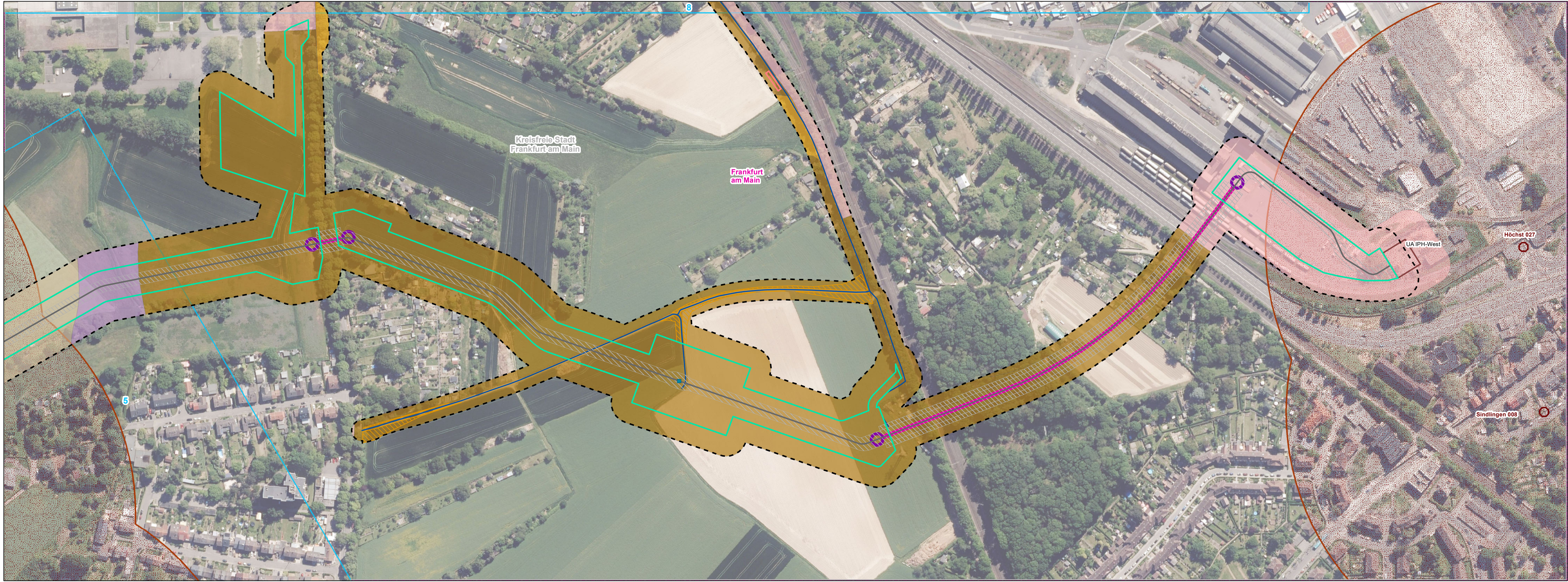


Amprion GmbH
Rheinlanddamm 24
44139 Dortmund

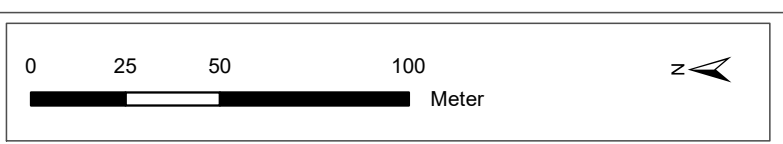
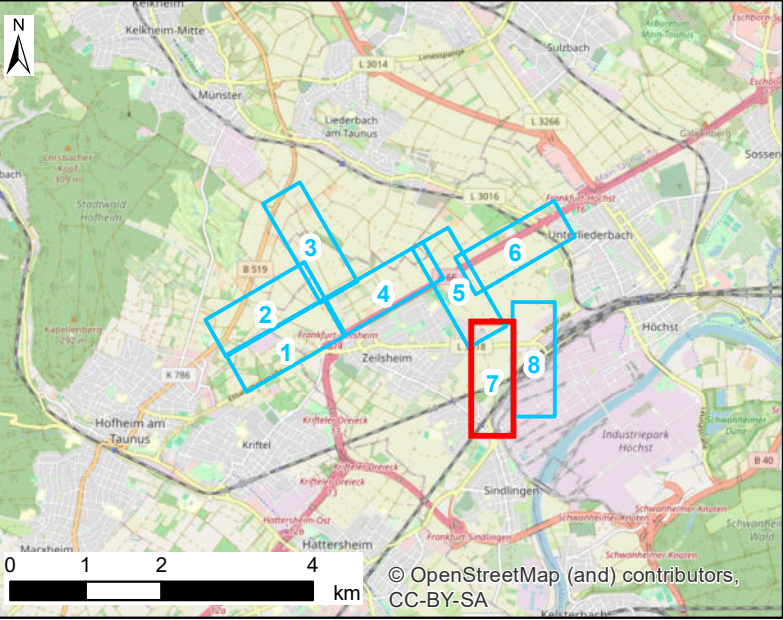
Netzanschluss Industriepark Höchst (IPH)
Bl. 0658 UA Welschgraben – IPH West
Neubau eines 110-kV-Hochspannungskabels

Karte 02: Darstellung der Bodeneinheiten im Untersuchungsraum
Blatt 6 von 8

Bearbeitet:	M. Sc. L.A. Helena Engfeld stud. agr. Dennis Philipp	TNL Energie GmbH	Raiffeisenstraße 7 55410 Hungen
Gezeichnet:	M. Sc. A. Geow. Martin Scheid		Tel.: 0 64 02 - 51 96 21-0
Format:	A4-läng		Fax: 0 64 02 - 51 96 21-30
Maßstab i. O.:	1 : 2.000		e-mail: mail@tnl-umwelt.de
Kartengrundlage:	DOP20 (HVBG)		homepage: www.tnl-umwelt.de
Stand:	Januar 2024		



Signaturen - siehe Legendenblatt



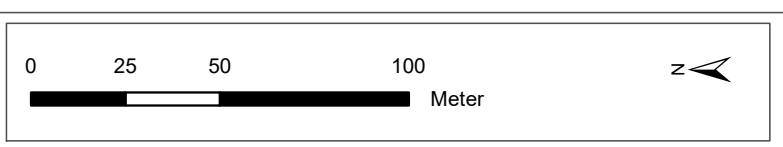
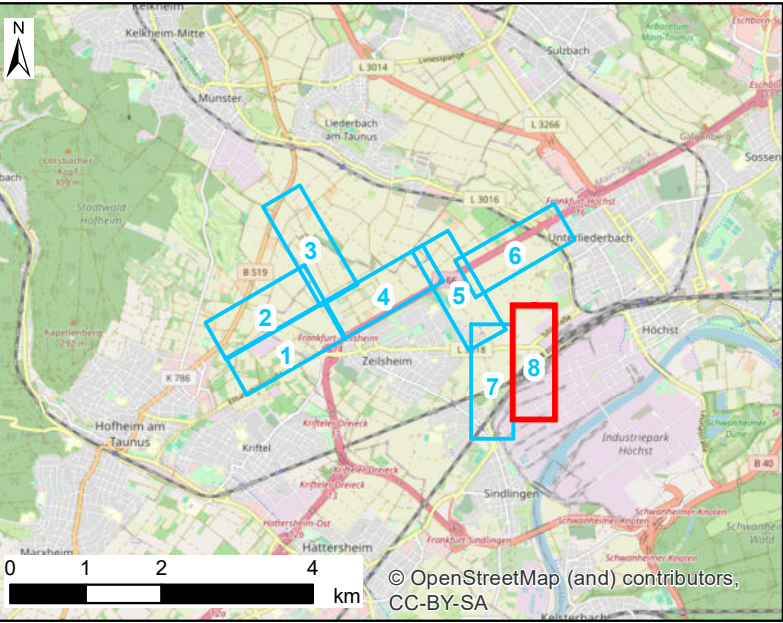
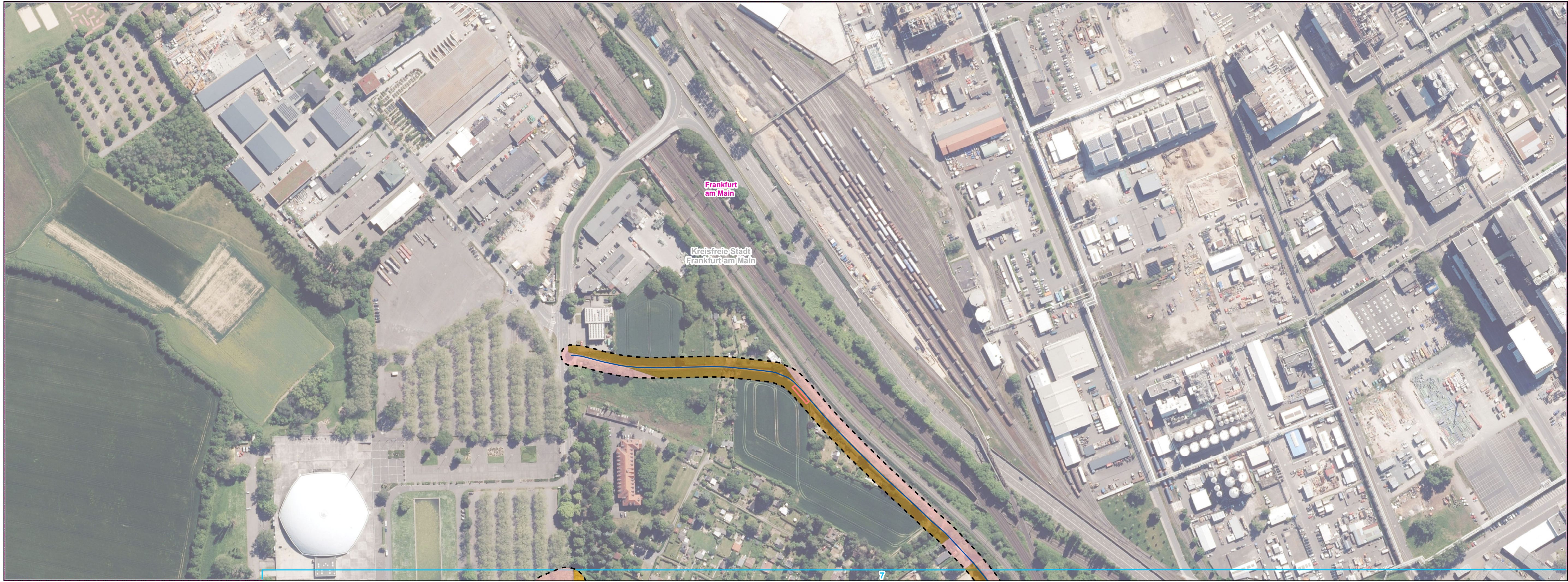
Amprion GmbH
Rheinlanddamm 24
44139 Dortmund


Netzanschluss Industriepark Höchst (IPH)
Bl. 0658 UA Welschgraben – IPH West
Neubau eines 110-kV-Hochspannungskabels

Karte 02: Darstellung der Bodeneinheiten im Untersuchungsraum
Blatt 7 von 8

Bearbeitet: M. Sc. L.A. Helena Engfeld
stud. agr. Dennis Philipp
Gezeichnet: M. Sc. A. Geow. Martin Scheid
Format: A4-läng
Maßstab i. O.: 1 : 2.000
Kartengrundlage: DOP20 (HVBG)
Stand: Januar 2024

TNL Energie GmbH
Raiffeisenstraße 7
35410 Hungen
Tel.: 0 64 02 - 51 96 21-0
Fax: 0 64 02 - 51 96 21-30
e-mail: mail@tnl-umwelt.de
homepage: www.tnl-umwelt.de





Amprion GmbH
Rheinlanddamm 24
44139 Dortmund

Netzanschluss Industriepark Höchst (IPH)
Bl. 0658 UA Welschgraben – IPH West
Neubau eines 110-kV-Hochspannungskabels

Karte 02: Darstellung der Bodeneinheiten im Untersuchungsraum
Blatt 8 von 8

Bearbeitet:	M. Sc. L.A. Helena Engfeld stud. agr. Dennis Philipp	 <div>TNL Energie GmbH Raiffeisenstraße 7 35410 Hungen Tel.: 0 64 02 - 51 96 21-0 Fax: 0 64 02 - 51 96 21-30 e-mail: mail@tnl-umwelt.de homepage: www.tnl-umwelt.de</div>
Gezeichnet:	M. Sc. A. Geow. Martin Scheid	
Format:	A4-lang	
Maßstab i. O.:	1 : 2.000	
Kartengrundlage:	DOP20 (HVBG)	
Stand:	Januar 2024	