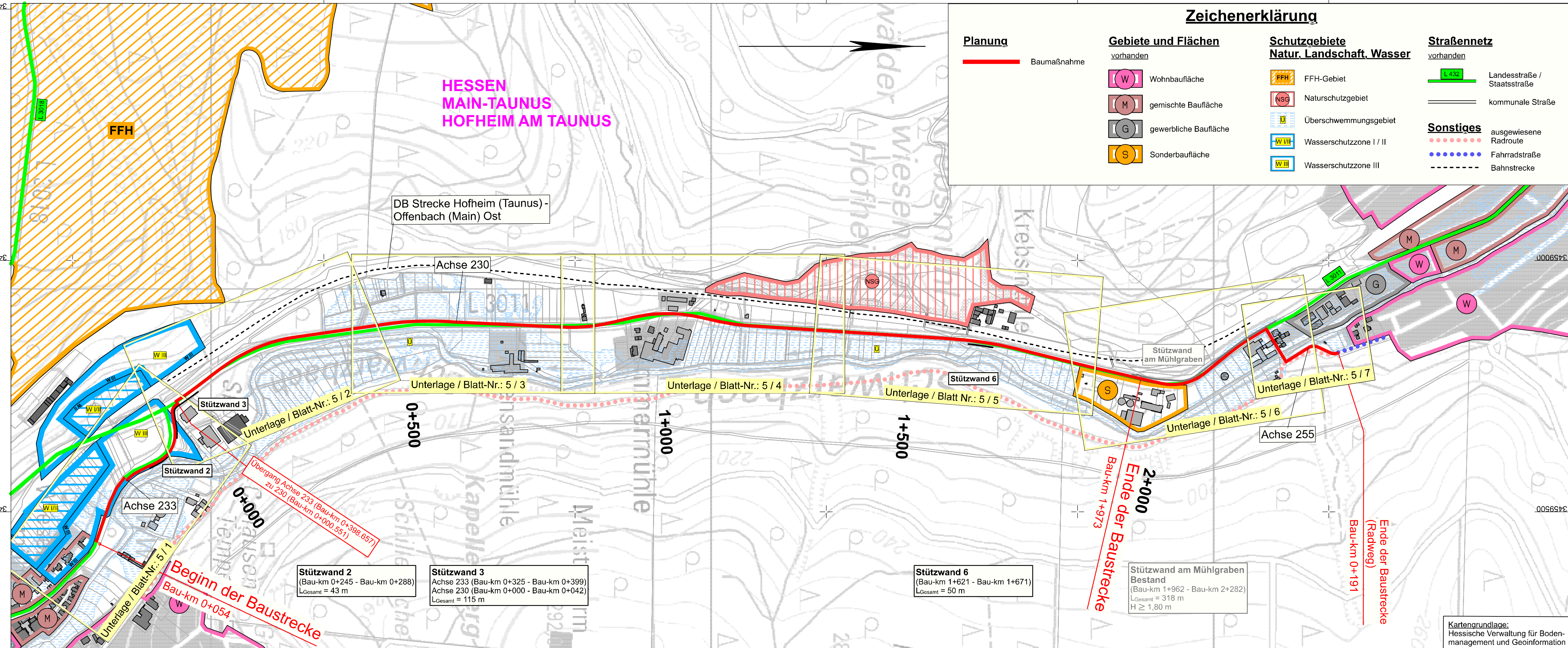


Y 3458488.712
X 5550377.278

Y 3458488.712
X 5553482.279

Lagebezugssystem Gauß- Krüger Koordinatensystem, Hessen, Lagestatus 100



Zeichenerklärung

- | | | | |
|----------------|----------------------------|----------------------------------|-------------------------------------|
| Planung | Gebiete und Flächen | Schutzgebiete | Straßennetz |
| — Baumaßnahme | vorhanden | Natur, Landschaft, Wasser | vorhanden |
| | (W) Wohnbaufläche | (FFH) FFH-Gebiet | (L 432) Landesstraße / Staatsstraße |
| | (M) gemischte Baufläche | (NSG) Naturschutzgebiet | — kommunale Straße |
| | (G) gewerbliche Baufläche | (U) Überschwemmungsgebiet | Sonstiges |
| | (S) Sonderbaufläche | (W III) Wasserschutzzone I / II | ••••• ausgewiesene Radroute |
| | | (W III) Wasserschutzzone III | ••••• Fahrradstraße |
| | | | - - - - - Bahnstrecke |

Auftraggeber/Planverfasser:		
KREBS+KIEFER		
Ingenieure GmbH Heinrich-Hertz-Straße 2 64295 Darmstadt T 06151 885-0 F 06151 885-150		
Darmstadt, den 15.08.2024, gez. ppa. M. Kühn Ort, Datum, Unterschrift		

Hessen Mobil Straßen- und Verkehrsmanagement		
HESSEN		
bearbeitet: _____ Datum: _____ Zeichen: _____		
gezeichnet: _____		
geprüft: _____		

FESTSTELLUNGSENTWURF

Straße: L3011	Unterlage / Blatt-Nr.: 3 / 1
Übersichtslageplan	
Beginn: zw. NK 5916 043 u. NK 5916 075 Station 0,862 Ende: zw. NK 5916 075 u. NK 5816 006 Station 2,436	Maßstab: 1 : 5.000

L3011 Hofheim - Lorsbach:
Endausbau der L3011 mit Radweg

Achse 233 von Bau-km 0+054 bis Bau-km 0+399
Achse 230 von Bau-km 0+000 bis Bau-km 1+973
Achse 255 von Bau-km 0+000 bis Bau-km 0+191

Aufgestellt:
Darmstadt, den 08.11.2024
Hessen Mobil
- Dezernat Planung und Bau Südhessen (PB15) -

i. A. gez. A. Bergen
A. Bergen - Fachdezernat PB 15.5

Y 3459773.713
X 5550377.279

Y 3459773.712
X 5553482.279