

Änderung der

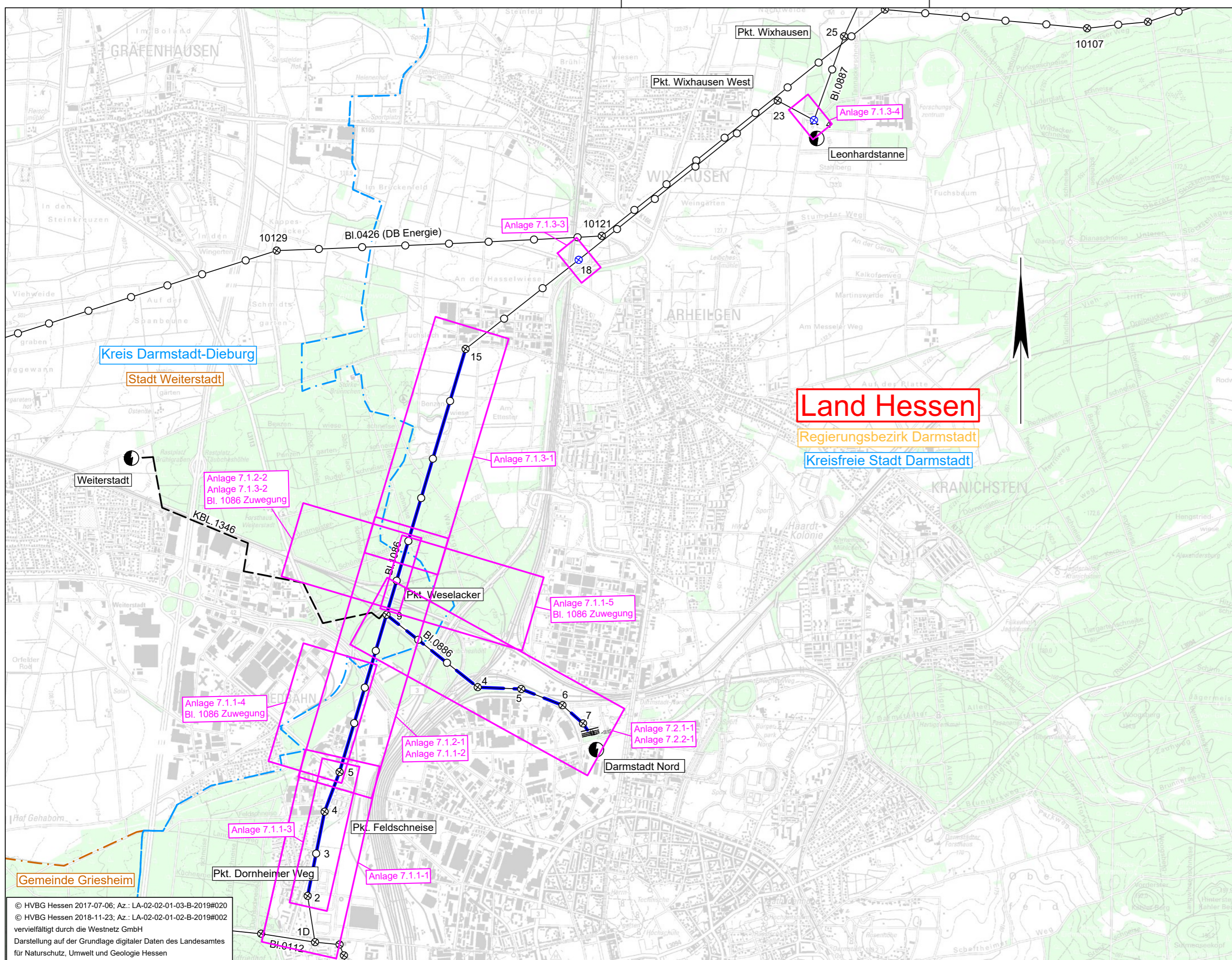
110kV-Hochspannungsfreileitungen

Bl. 1086 Pkt. Dornheimer Weg – Urberach,
Bl. 0886 Pkt. Weselacker – Darmstadt Nord und
Bl. 0887 Anschluss Leonhardstanne

durch geplante Änderungen in den Stromkreisführungen
der Leitungen Bl. 1086 und Bl. 0886

Planfeststellungsantrag

Anlage 7
Lagepläne



© HVBG Hessen 2017-07-06; Az.: LA-02-02-01-03-B-2019#020
 © HVBG Hessen 2018-11-23; Az.: LA-02-02-01-02-B-2019#002
 vervielfältigt durch die Westnetz GmbH
 Darstellung auf der Grundlage digitaler Daten des Landesamtes
 für Naturschutz, Umwelt und Geologie Hessen

- ### Legende
- Staatsgrenze
 - Landesgrenze
 - Reg.- Bez. Grenze
 - Kreisgrenze
 - Gemeindegrenze
 - Umspannanlage (Bestand)
 - Umspannanlage (Planung)
 - Hochspannungsfreileitung (Bestand)
 - Hochspannungsfreileitung (Bestand) wird demontiert
 - Hochspannungsfreileitung (Planung)
 - Hochspannungsfreileitung (Planung) in bestehender Leitungsachse
 - Zubeseilung/Umbeseilung
 - Wiederinbetriebnahme Bestandsstromkreis
 - Trag-/ Abspannmast (Bestand)
 - Trag-/ Abspannmast (Bestand) wird demontiert
 - Trag-/ Abspannmast (Planung)
 - Trag-/ Abspannmast (Planung) an bestehendem Standort
 - Auflösung der elektrischen Kopplung
 - Hochspannungskabel (Bestand)
 - Hochspannungskabel (Planung)
 - Provisorium
 - Wald
 - Planung nachrichtlich übernommen

Leitungserhöhung Leonhardstanne und Darmstadt Nord

110-kV-Hochspannungsfreileitung
 Pkt. Dornheimer Weg - Urberach, BI.1086

Abchnitt: Pkt. Dornheimer Weg - Pkt. Feldschneise, Pkt. Feldschneise - Pkt. Weselacker, Pkt. Weselacker - Pkt. Wixhausen/West

Pkt. Weselacker - Darmstadt/Nord, BI.0886

Abchnitt: Pkt. Weselacker - Darmstadt/Nord

Anschluss Leonhardstanne, BI.0887

Abchnitt: Pkt. Wixhausen - Leonhardstanne

Übersichtsplan 1 : 25000

Auslegungsvermerk der Gemeinde
 (Anhörungsverfahren § 43a EnWG i.V.m. § 73 VwVfG)
 Der Plan hat ausgelegen in der Zeit

vom 20
 bis 20

Gemeinde



Planfeststellungsvermerk der Planfeststellungsbehörde
 Nach § 43b EnWG i.V.m. § 74 VwVfG planfestgestellt durch Beschluss vom 20

Planfeststellungsbehörde



Auslegungsvermerk der Gemeinde
 (Planfeststellungsbeschluss und festgestellter Plan (§ 43b EnWG i.V.m. § 74 VwVfG))
 Der Planfeststellungsbeschluss und Ausfertigung des festgestellten Planes haben ausgelegen in der Zeit

vom 20
 bis 20

Gemeinde

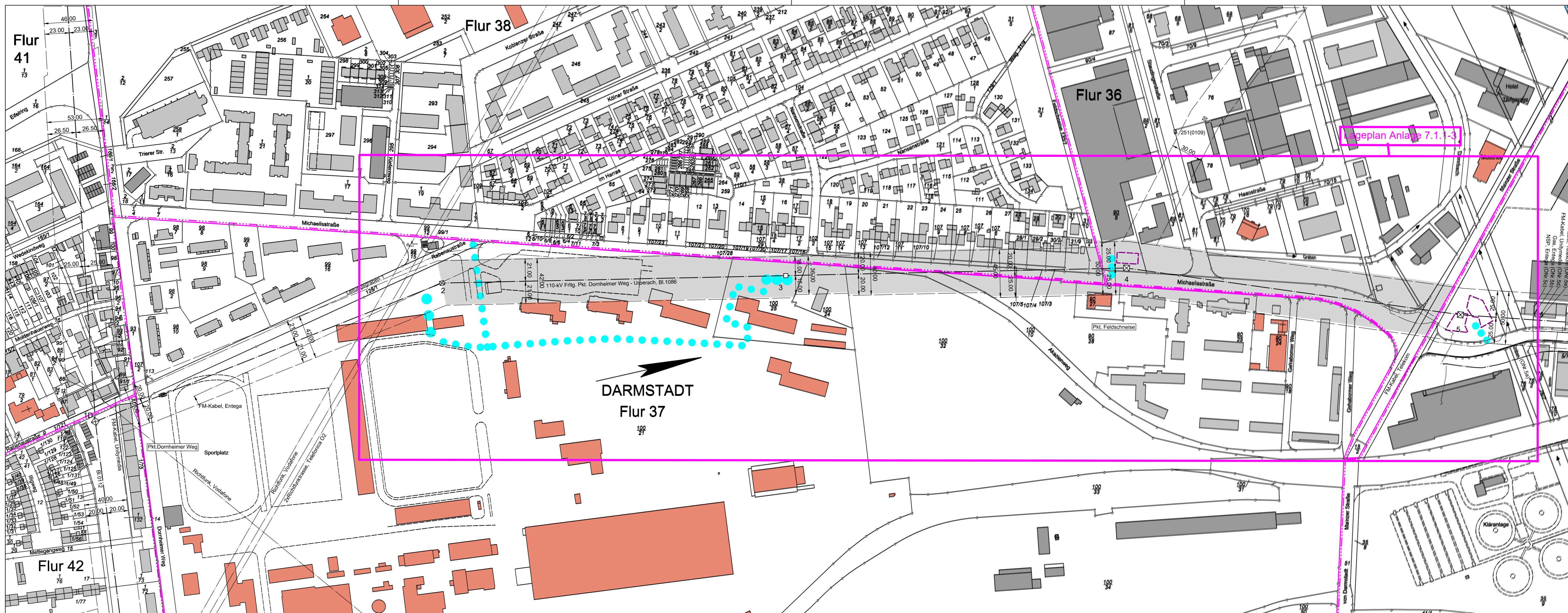


Zur Planfertigung verwendete TK25: 5611, 5710, 5711, 5811, 5911, 5912

Stand:	14.11.2022	15:15:32
Erstellt:	14.11.2022	15:13:26
Inhalt:	Genehmigungsplanung	

Im Stocken 6
 88444 Ummendorf
 Fon +49 7351 44098-0
 Fax +49 7351 44098-99
 info@cteam.de
 www.cteam.de





LEITUNGSGRABEN
 Leitungsgraben 1:
 FM-Kabel, Unimymedia
 Beleuchtung, Entega
 FM-Kabel, Telekom
 NSP, Entega
 Gas, Entega
 Wasser, Entega
 FM-Kabel, Entega

Legende

- Staatsgrenze
- Landesgrenze
- Reg.-Bez. Grenze
- Kreisgrenze
- Gemeindegrenze
- Gemarkungsgrenze
- Flurgrenze
- Hochspannungsfreileitung (Bestand)
- Hochspannungsfreileitung (Planung)
- Hochspannungsfreileitung (Bestand) wird demontiert
- Trag-/ Abspannmast (Bestand)
- Trag-/ Abspannmast (Planung)
- Trag-/ Abspannmast (Bestand) wird demontiert
- Hochspannungskabel geplant
- laufende Nr. der vom Schutzstreifen betroffenen Flurstücke in der Gemarkung
- laufende Nr. der ausschließlich von Zuwegungen oder Arbeitsflächen betroffenen Flurstücke in der Gemarkung
- Objektnummer lt. Kreuzungsverzeichnis
- Versorgungsleitung
- Planungen/ Flächenausweisungen nachrichtlich übernommen
- Topografie nachrichtlich übernommen
- Schutzstreifenrand
- Schutzstreifen (innerhalb der im Plankopf grün dargestellten Gemarkung)
- Für die beantragte Maßnahme zu beschränkende Schutzstreifenfläche
- temporäre Arbeitsfläche innerhalb des Schutzstreifens
- temporäre Arbeitsfläche außerhalb des Schutzstreifens auf Flurstücken mit Schutzstreifenanspruchnahme
- temporäre Arbeitsfläche auf Flurstücken ohne Schutzstreifenanspruchnahme
- Zuwegung auf Flurstücken mit Schutzstreifenanspruchnahme
- Zuwegung auf Flurstücken ohne Schutzstreifenanspruchnahme
- Achse Provisorium
- provisorischer Mast
- Rand der für das Provisorium benötigten Fläche

Anlage 7.1.1-1

westnetz

Leistungserhöhung Leonhardstanne und Darmstadt Nord

110-kV-Hochspannungsfreileitung Pkt. Dornheimer Weg - Urberach, Bl. 1086

Abschnitt: Pkt. Dornheimer Weg - Pkt. Feldschneise

Lageplan 1 : 2000

von Mast 1D(0112)/2 bis Mast 5

GEMARKUNG Gemeinde Verbandsgemeinde Kreis Reg.-Bez. Land Katasteramt Grundbuchamt	DARMSTADT Darmstadt Darmstadt Darmstadt Darmstadt Hessen Amt. f. Bodenmanagement Heppenheim Darmstadt
--	--

Auslegungsvermerk der Gemeinde
(Anhörungsverfahren § 43a EnWG i.V.m. § 73 VwVfG)

Der Plan hat ausliegen in der Zeit

	vom	20
	bis	20

in der Gemeinde

Gemeinde Siegel

Planfeststellungsvermerk der Planfeststellungsbehörde

Nach § 43b EnWG i.V.m. § 74 VwVfG planfestgestellt durch Beschluss

	vom	20
--	-----------	----------

in der Gemeinde

Siegel

Auslegungsvermerk der Gemeinde
(Planfeststellungsbeschluss und festgestellter Plan (§ 43b EnWG i.V.m. § 74 VwVfG))

Der Planfeststellungsbeschluss und Ausfertigung des festgestellten Planes haben ausliegen in der Zeit

	vom	20
	bis	20

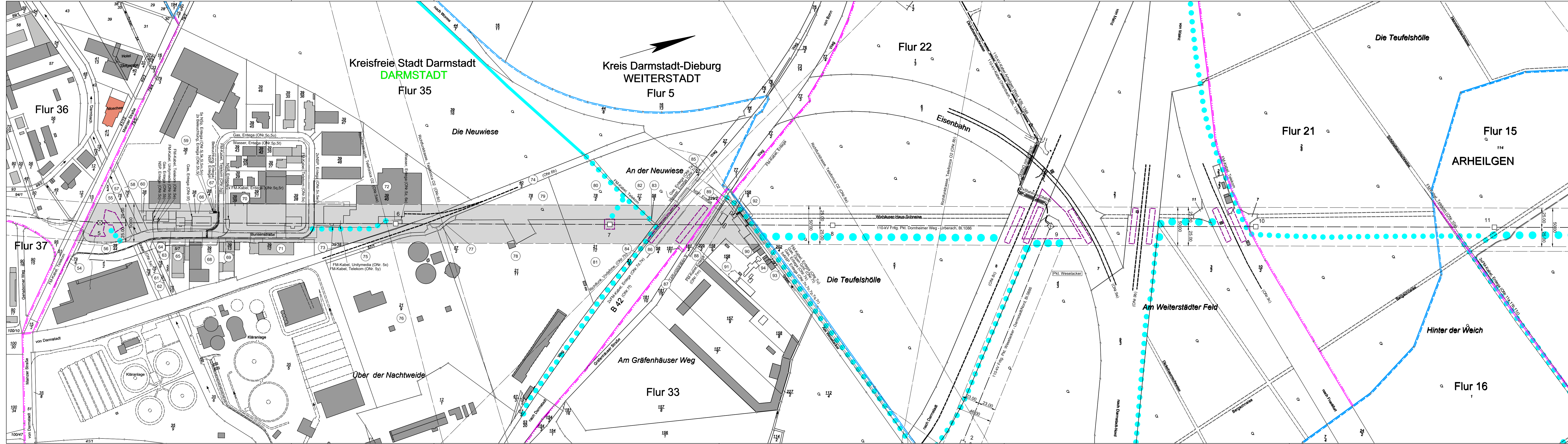
in der Gemeinde

Siegel

Stand:	13.12.2022	07:23:32	
Erstellt:	27.03.2015	16:16:17	
Inhalt:	Genehmigungsplanung		

im Stocken 6
 88444 Ummendorf
 Fon +49 7351 44098-0
 Fax +49 7351 44098-99
 info@cteam.de
 www.cteam.de

DRW-S-L



LEITUNGSGRABEN
 Leitungsgraben 9:
 FM-Kabel, Telekom (ONr. 7g)
 Wasser, Entega (ONr. 7h)
 FM-Kabel, Telekom (ONr. 7l, 7j)
 Beleuchtung, Entega (ONr. 7k)
 NSP, Entega (ONr. 7i)

- ### Legende
- Staatsgrenze
 - Landesgrenze
 - Reg.-Bez. Grenze
 - Kreisgrenze
 - Gemeindegrenze
 - Gemarkungsgrenze
 - Flurgrenze
 - Hochspannungsfreileitung (Bestand)
 - Hochspannungsfreileitung (Planung) wird demontiert
 - Trag-/Abspannmast (Bestand)
 - Trag-/Abspannmast (Planung) wird demontiert
 - Trag-/Abspannmast (Bestand) wird demontiert
 - Hochspannungskabel geplant
 - laufende Nr. der vom Schutzstreifen betroffenen Flurstücke in der Gemarkung
 - laufende Nr. der ausschließlich von Zuwegungen oder Arbeitsflächen betroffenen Flurstücke in der Gemarkung
 - Objektnummer lt. Kreuzungsverzeichnis
 - Versorgungsleitung
 - Planungen/Flächenausweisungen nachrichtlich übernehmen
 - Topografie nachrichtlich übernehmen
 - Schutzstreifenrand
 - Für die beiträglich Maßnahme zu beschreibende Schutzstreifenfläche

- temporäre Arbeitsfläche innerhalb des Schutzstreifens
- temporäre Arbeitsfläche außerhalb des Schutzstreifens auf Flurstücken ohne Schutzstreifenanspruchnahme
- temporäre Arbeitsfläche auf Flurstücken ohne Schutzstreifenanspruchnahme
- Zuwegung auf Flurstücken mit Schutzstreifenanspruchnahme
- Zuwegung auf Flurstücken ohne Schutzstreifenanspruchnahme
- Achse Provisorium
- provisorischer Mast
- Rand der für das Provisorium benötigten Fläche

Anlage 7.1.1-2

westnetz

Leistungserhöhung Leonhardstanne und Darmstadt Nord

110-kV-Hochspannungsfreileitung Pkt. Dornheimer Weg - Urberach, Bl. 1086

Abschnitt: Pkt. Feldschneise - Pkt. Weselacker

Lageplan 1 : 2000

von Mast 5 bis Mast 11

GEMARKUNG	DARMSTADT	WEITERSTADT	ARHEILGEN
Gemeinde	Darmstadt	Weiterstadt	Darmstadt
Verbandsgemeinde	Darmstadt	Darmstadt-Dieburg	Darmstadt
Kreis	Darmstadt	Darmstadt	Darmstadt
Reg.-Bez.	Darmstadt	Darmstadt	Darmstadt
Land	Hessen	Hessen	Hessen
Katasteramt	Amt f. Bodenmanagement Heppenheim Darmstadt	Amt f. Bodenmanagement Heppenheim Darmstadt	Amt f. Bodenmanagement Heppenheim Darmstadt
Grundbuchamt	Darmstadt	Darmstadt	Darmstadt

Auslegungsvermerk der Gemeinde

(Anhörungsverfahren § 43a EnWG i.V.m. § 73 VwVfG)

Der Plan hat ausgelegen in der Zeit

in der Gemeinde	vom	20
	bis	20

(Siegel)

Planfeststellungsvermerk der Planfeststellungsbehörde

Nach § 43b EnWG i.V.m. § 74 VwVfG planfestgestellt durch Beschluss

in der Gemeinde	vom	20
	bis	20

(Siegel)

Auslegungsvermerk der Gemeinde

(Planfeststellungsbeschluss und festgestellter Plan (§ 43b EnWG i.V.m. § 74 VwVfG))

Der Planfeststellungsbeschluss und Ausfertigung des festgestellten Planes haben ausgelegen in der Zeit

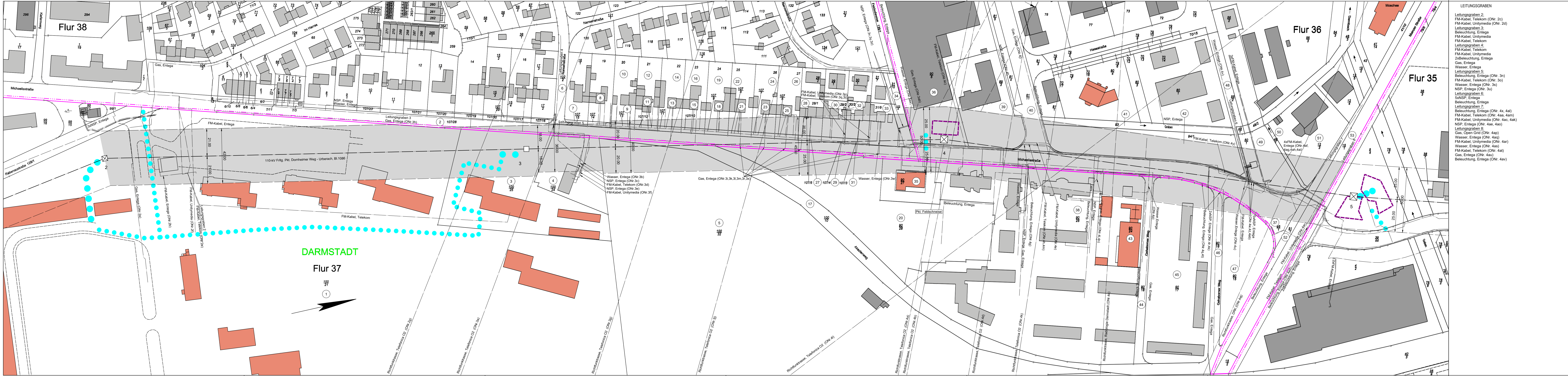
in der Gemeinde	vom	20
	bis	20

(Siegel)

Stand:	13.12.2022	10:10:15
Erstellt:	27.03.2015	16:16:17
Inhalt:	Genehmigungsplanung	

Im Stocken 6
 88444 Dirmendorf
 Fon +49 7351 44098-0
 Fax +49 7351 44098-99
 info@cteam.de
 www.cteam.de

DRW-S-L



- LEITUNGSGRABEN**
- Leitungsgraben 2: FM-Kabel, Telekom (ONr. 2c)
 - Leitungsgraben 3: FM-Kabel, Unimultimedia (ONr. 2d)
 - Leitungsgraben 4: FM-Kabel, Telekom
 - Leitungsgraben 5: FM-Kabel, Unimultimedia
 - Leitungsgraben 6: FM-Kabel, Telekom
 - Leitungsgraben 7: FM-Kabel, Unimultimedia
 - Leitungsgraben 8: FM-Kabel, Telekom
 - Leitungsgraben 9: FM-Kabel, Unimultimedia
 - Leitungsgraben 10: FM-Kabel, Telekom
 - Leitungsgraben 11: FM-Kabel, Unimultimedia
 - Leitungsgraben 12: FM-Kabel, Telekom
 - Leitungsgraben 13: FM-Kabel, Unimultimedia
 - Leitungsgraben 14: FM-Kabel, Telekom
 - Leitungsgraben 15: FM-Kabel, Unimultimedia
 - Leitungsgraben 16: FM-Kabel, Telekom
 - Leitungsgraben 17: FM-Kabel, Unimultimedia
 - Leitungsgraben 18: FM-Kabel, Telekom
 - Leitungsgraben 19: FM-Kabel, Unimultimedia
 - Leitungsgraben 20: FM-Kabel, Telekom
 - Leitungsgraben 21: FM-Kabel, Unimultimedia
 - Leitungsgraben 22: FM-Kabel, Telekom
 - Leitungsgraben 23: FM-Kabel, Unimultimedia
 - Leitungsgraben 24: FM-Kabel, Telekom
 - Leitungsgraben 25: FM-Kabel, Unimultimedia
 - Leitungsgraben 26: FM-Kabel, Telekom
 - Leitungsgraben 27: FM-Kabel, Unimultimedia
 - Leitungsgraben 28: FM-Kabel, Telekom
 - Leitungsgraben 29: FM-Kabel, Unimultimedia
 - Leitungsgraben 30: FM-Kabel, Telekom
 - Leitungsgraben 31: FM-Kabel, Unimultimedia
 - Leitungsgraben 32: FM-Kabel, Telekom
 - Leitungsgraben 33: FM-Kabel, Unimultimedia
 - Leitungsgraben 34: FM-Kabel, Telekom
 - Leitungsgraben 35: FM-Kabel, Unimultimedia
 - Leitungsgraben 36: FM-Kabel, Telekom
 - Leitungsgraben 37: FM-Kabel, Unimultimedia
 - Leitungsgraben 38: FM-Kabel, Telekom
 - Leitungsgraben 39: FM-Kabel, Unimultimedia
 - Leitungsgraben 40: FM-Kabel, Telekom
 - Leitungsgraben 41: FM-Kabel, Unimultimedia
 - Leitungsgraben 42: FM-Kabel, Telekom
 - Leitungsgraben 43: FM-Kabel, Unimultimedia
 - Leitungsgraben 44: FM-Kabel, Telekom
 - Leitungsgraben 45: FM-Kabel, Unimultimedia
 - Leitungsgraben 46: FM-Kabel, Telekom
 - Leitungsgraben 47: FM-Kabel, Unimultimedia
 - Leitungsgraben 48: FM-Kabel, Telekom
 - Leitungsgraben 49: FM-Kabel, Unimultimedia
 - Leitungsgraben 50: FM-Kabel, Telekom
 - Leitungsgraben 51: FM-Kabel, Unimultimedia
 - Leitungsgraben 52: FM-Kabel, Telekom
 - Leitungsgraben 53: FM-Kabel, Unimultimedia
 - Leitungsgraben 54: FM-Kabel, Telekom
 - Leitungsgraben 55: FM-Kabel, Unimultimedia
 - Leitungsgraben 56: FM-Kabel, Telekom
 - Leitungsgraben 57: FM-Kabel, Unimultimedia
 - Leitungsgraben 58: FM-Kabel, Telekom
 - Leitungsgraben 59: FM-Kabel, Unimultimedia
 - Leitungsgraben 60: FM-Kabel, Telekom
 - Leitungsgraben 61: FM-Kabel, Unimultimedia
 - Leitungsgraben 62: FM-Kabel, Telekom
 - Leitungsgraben 63: FM-Kabel, Unimultimedia
 - Leitungsgraben 64: FM-Kabel, Telekom
 - Leitungsgraben 65: FM-Kabel, Unimultimedia
 - Leitungsgraben 66: FM-Kabel, Telekom
 - Leitungsgraben 67: FM-Kabel, Unimultimedia
 - Leitungsgraben 68: FM-Kabel, Telekom
 - Leitungsgraben 69: FM-Kabel, Unimultimedia
 - Leitungsgraben 70: FM-Kabel, Telekom
 - Leitungsgraben 71: FM-Kabel, Unimultimedia
 - Leitungsgraben 72: FM-Kabel, Telekom
 - Leitungsgraben 73: FM-Kabel, Unimultimedia
 - Leitungsgraben 74: FM-Kabel, Telekom
 - Leitungsgraben 75: FM-Kabel, Unimultimedia
 - Leitungsgraben 76: FM-Kabel, Telekom
 - Leitungsgraben 77: FM-Kabel, Unimultimedia
 - Leitungsgraben 78: FM-Kabel, Telekom
 - Leitungsgraben 79: FM-Kabel, Unimultimedia
 - Leitungsgraben 80: FM-Kabel, Telekom
 - Leitungsgraben 81: FM-Kabel, Unimultimedia
 - Leitungsgraben 82: FM-Kabel, Telekom
 - Leitungsgraben 83: FM-Kabel, Unimultimedia
 - Leitungsgraben 84: FM-Kabel, Telekom
 - Leitungsgraben 85: FM-Kabel, Unimultimedia
 - Leitungsgraben 86: FM-Kabel, Telekom
 - Leitungsgraben 87: FM-Kabel, Unimultimedia
 - Leitungsgraben 88: FM-Kabel, Telekom
 - Leitungsgraben 89: FM-Kabel, Unimultimedia
 - Leitungsgraben 90: FM-Kabel, Telekom
 - Leitungsgraben 91: FM-Kabel, Unimultimedia
 - Leitungsgraben 92: FM-Kabel, Telekom
 - Leitungsgraben 93: FM-Kabel, Unimultimedia
 - Leitungsgraben 94: FM-Kabel, Telekom
 - Leitungsgraben 95: FM-Kabel, Unimultimedia
 - Leitungsgraben 96: FM-Kabel, Telekom
 - Leitungsgraben 97: FM-Kabel, Unimultimedia
 - Leitungsgraben 98: FM-Kabel, Telekom
 - Leitungsgraben 99: FM-Kabel, Unimultimedia
 - Leitungsgraben 100: FM-Kabel, Telekom

westnetz Anlage 7.1.1-3

Leistungserhöhung Leonhardstanne und Darmstadt Nord

110-kV-Hochspannungsfreileitung

Pkt. Dornheimer Weg - Urberach, Bl. 1086

Abschnitt: Pkt. Dornheimer Weg - Pkt. Feldschneise

Sonderlageplan 1 : 1000

von Mast 1D(0112)/2 bis Mast 5

LEGENDE

- Staatsgrenze
- Landesgrenze
- Reg.-Bez. Grenze
- Kreisgrenze
- Gemeindegrenze
- Gemarkungsgrenze
- Flurgrenze
- Hochspannungsfreileitung (Bestand)
- Hochspannungsfreileitung (Planung)
- Hochspannungsfreileitung (Bestand) wird demontiert
- Trag-/ Abspannmast (Bestand)
- Trag-/ Abspannmast (Planung)
- Trag-/ Abspannmast (Bestand) wird demontiert
- Hochspannungskabel geplant
- laufende Nr. der vom Schutzstreifen betroffenen Flurstücke in der Gemarkung
- laufende Nr. der ausschließlich von Zuwegungen oder Arbeitsflächen betroffenen Flurstücke in der Gemarkung
- Objektnummer
- It. Kreuzungsverzeichnis
- Versorgungsleitung
- Planungen/ Flächenausweisungen
- Topografie nachrichtlich übernommen
- Schutzstreifenrand
- Schutzstreifen (innerhalb der im Plankopf grün dargestellten Gemarkung)
- temporäre Arbeitsfläche innerhalb des Schutzstreifens
- temporäre Arbeitsfläche außerhalb des Schutzstreifens
- temporäre Arbeitsfläche auf Flurstücken ohne Schutzstreifenansprache
- Zuwegung auf Flurstücken mit Schutzstreifenansprache
- Zuwegung auf Flurstücken ohne Schutzstreifenansprache
- Achse Provisorium
- provisorischer Mast
- Rand der für das Provisorium benötigten Fläche

GEMARKUNG

- Gemeinde: Darmstadt
- Verbandsgemeinde: Darmstadt
- Kreis: Darmstadt
- Reg.-Bez.: Hessen
- Land: Kataleramt
- Katasteramt: Amt. f. Bodenmanagement Heppenheim
- Darmstadt

Auslegungsvermerk der Gemeinde
(Anhörungsverfahren § 43a EnWG i.V.m. § 73 VwVfG)

Der Plan hat ausgelegen in der Zeit vom 20 bis 20

In der Gemeinde

Gemeinde [Siegel]

Planfeststellungsvermerk der Planfeststellungsbehörde
Nach § 43b EnWG i.V.m. § 74 VwVfG planfestgestellt durch Beschluss vom 20 bis 20

Planfeststellungsbehörde [Siegel]

Auslegungsvermerk der Gemeinde
(Planfeststellungsbeschluss und festgestellter Plan (§ 43b EnWG i.V.m. § 74 VwVfG))

Der Planfeststellungsbeschluss und Ausfertigung des festgestellten Planes haben ausgelegen in der Zeit vom 20 bis 20

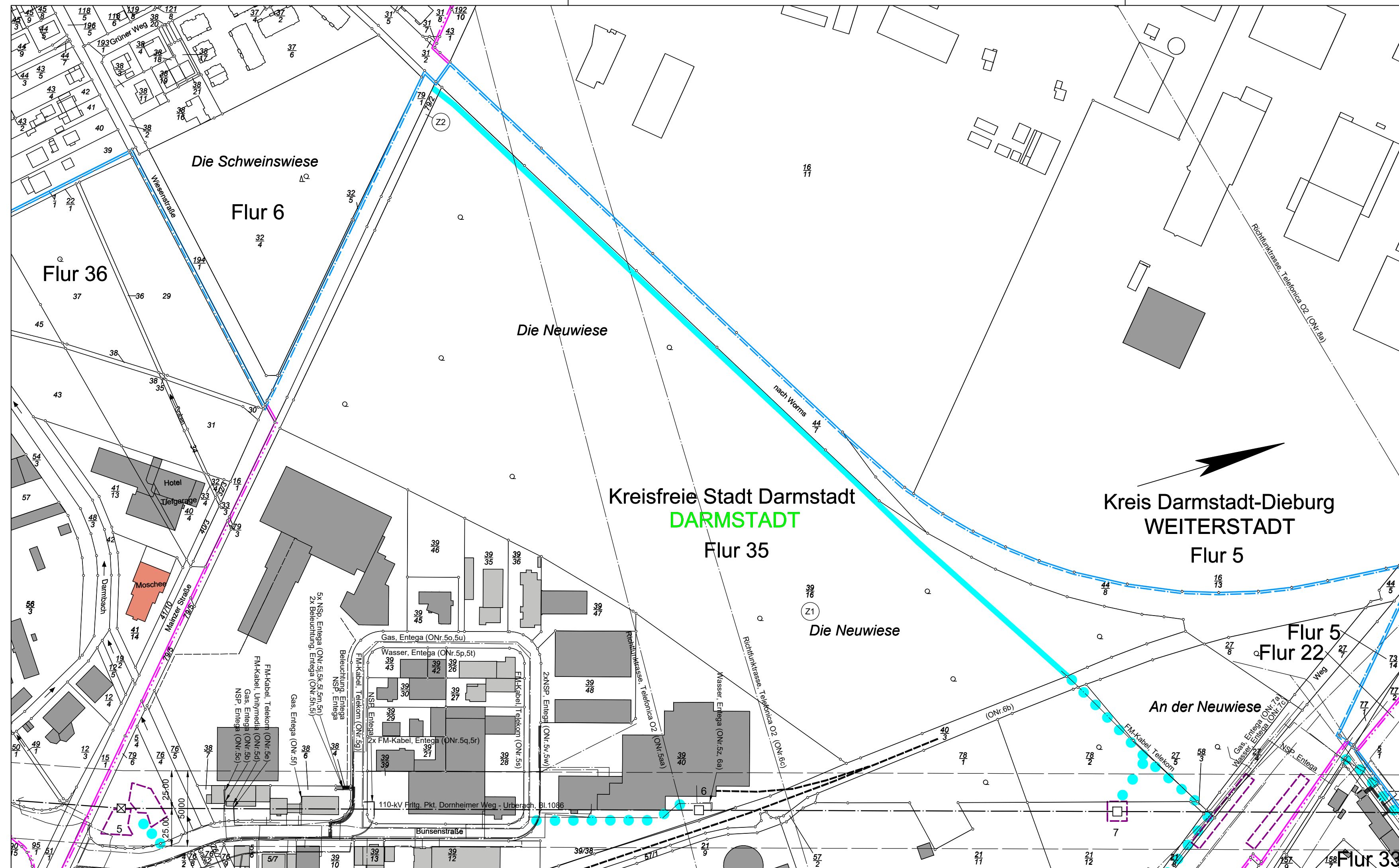
In der Gemeinde

Gemeinde [Siegel]

Stand: 13.12.2022 09:24:15
Erstellt: 27.03.2015 16:16:17
Inhalt: Genehmigungsplanung

westnetz DRW-S-L
Im Stocken 6
89444 Ulmenort
Tel +49 7351 44098-0
Fax +49 7351 44098-99
info@westnetz.de
www.westnetz.de

cteam



- ### Legende
- Staatsgrenze
 - Landesgrenze
 - Reg.-Bez. Grenze
 - Kreisgrenze
 - Gemeindegrenze
 - Gemarkungsgrenze
 - Flurgrenze
 - Hochspannungsfreileitung (Bestand)
 - Hochspannungsfreileitung (Planung)
 - Hochspannungsfreileitung (Bestand) wird demontiert
 - Trag-/ Abspannmast (Bestand)
 - Trag-/ Abspannmast (Planung)
 - Trag-/ Abspannmast (Bestand) wird demontiert
 - Hochspannungskabel geplant
 - laufende Nr. der vom Schutzstreifen betroffenen Flurstücke in der Gemarkung
 - laufende Nr. der ausschließlich von Zuwegungen oder Arbeitsflächen betroffenen Flurstücke in der Gemarkung
 - Objektnummer lt. Kreuzungsverzeichnis
 - Versorgungsleitung
 - Planungen/ Flächenausweisungen nachrichtlich übernommen
 - Topografie nachrichtlich übernommen
 - Schutzstreifenrand
 - Schutzstreifen (innerhalb der im Plankopf grün dargestellten Gemarkung)
- Für die beantragte Maßnahme zu beschränkende Schutzstreifenfläche

- temporäre Arbeitsfläche innerhalb des Schutzstreifens
- temporäre Arbeitsfläche außerhalb des Schutzstreifens auf Flurstücken mit Schutzstreifenanspruchnahme
- temporäre Arbeitsfläche auf Flurstücken ohne Schutzstreifenanspruchnahme
- Zuwegung auf Flurstücken mit Schutzstreifenanspruchnahme
- Zuwegung auf Flurstücken ohne Schutzstreifenanspruchnahme
- Achse Provisorium
- provisorischer Mast
- Rand der für das Provisorium benötigten Fläche

Leistungserhöhung Leonhardstanne und Darmstadt Nord

110-kV-Hochspannungsfreileitung Pkt. Dornheimer Weg - Urberach, Bl. 1086

Abschnitt: Pkt.Feldschneise - Pkt.Weselacker

Lageplan 1 : 2000

Zuwegung

GEMARKUNG : DARMSTADT	WEITERSTADT	
Gemeinde : Darmstadt	Weiterstadt	
Verbandsgemeinde : Darmstadt	Weiterstadt	
Kreis : Darmstadt	Darmstadt-Dieburg	
Reg.-Bez. : Darmstadt	Darmstadt	
Land : Hessen	Hessen	
Katasteramt : Amt f. Bodenmanagement Heppenheim	Amt f. Bodenmanagement Heppenheim	
Grundbuchamt : Darmstadt	Darmstadt	

Auslegungsvermerk der Gemeinde
(Anhörungsverfahren § 43a EnWG i.V.m. § 73 VwVfG)

Der Plan hat ausgelegen in der Zeit vom 20

bis 20

in der Gemeinde

Gemeinde Siegel

Planfeststellungsvermerk der Planfeststellungsbehörde
Nach § 43b EnWG i.V.m. § 74 VwVfG planfestgestellt durch Beschluss vom 20

Planfeststellungsbehörde Siegel

Auslegungsvermerk der Gemeinde
(Planfeststellungsbeschluss und festgestellter Plan (§ 43b EnWG i.V.m. § 74 VwVfG))

Der Planfeststellungsbeschluss und Ausfertigung des festgestellten Planes haben ausgelegen in der Zeit vom 20

bis 20

in der Gemeinde

Gemeinde Siegel

Stand:	13.12.2022	10:13:22
Erstellt:	27.03.2015	16:16:17
Inhalt:	Genehmigungsplanung	

Im Stocken 6
88444 Ummendorf
Fon +49 7351 44098-0
Fax +49 7351 44098-99
info@cteam.de
www.cteam.de

DRW-S-L



Leistungserhöhung Leonhardstanne und Darmstadt Nord 110-kV-Hochspannungsfreileitung Pkt. Dornheimer Weg - Urberach, Bl. 1086

Abschnitt: Pkt.Feldschneise - Pkt.Weselacker

Lageplan 1 : 2000 Zuwegung

GEMARKUNG	DARMSTADT	WEITERSTADT	ARHEILGEN
Gemeinde	Darmstadt	Weiterstadt	Darmstadt
Verbandsgemeinde	Darmstadt	Weiterstadt	Darmstadt
Kreis	Darmstadt	Darmstadt-Dieburg	Darmstadt
Reg.-Bez.	Darmstadt	Darmstadt	Darmstadt
Land	Hessen	Hessen	Hessen
Katasteramt	Amt f. Bodenmanagement Heppenheim	Amt f. Bodenmanagement Heppenheim	Amt f. Bodenmanagement Heppenheim
Grundbuchamt	Darmstadt	Darmstadt	Darmstadt

Auslegungsvermerk der Gemeinde

(Anhörungsverfahren § 43a EnWG i.V.m. § 73 VwVfG)
Der Plan hat ausgelegen in der Zeit vom 20
bis 20
in der Gemeinde

Gemeinde



Planfeststellungsvermerk der Planfeststellungsbehörde

Nach § 43b EnWG i.V.m. § 74 VwVfG planfestgestellt durch Beschluss vom 20

Planfeststellungsbehörde



Auslegungsvermerk der Gemeinde

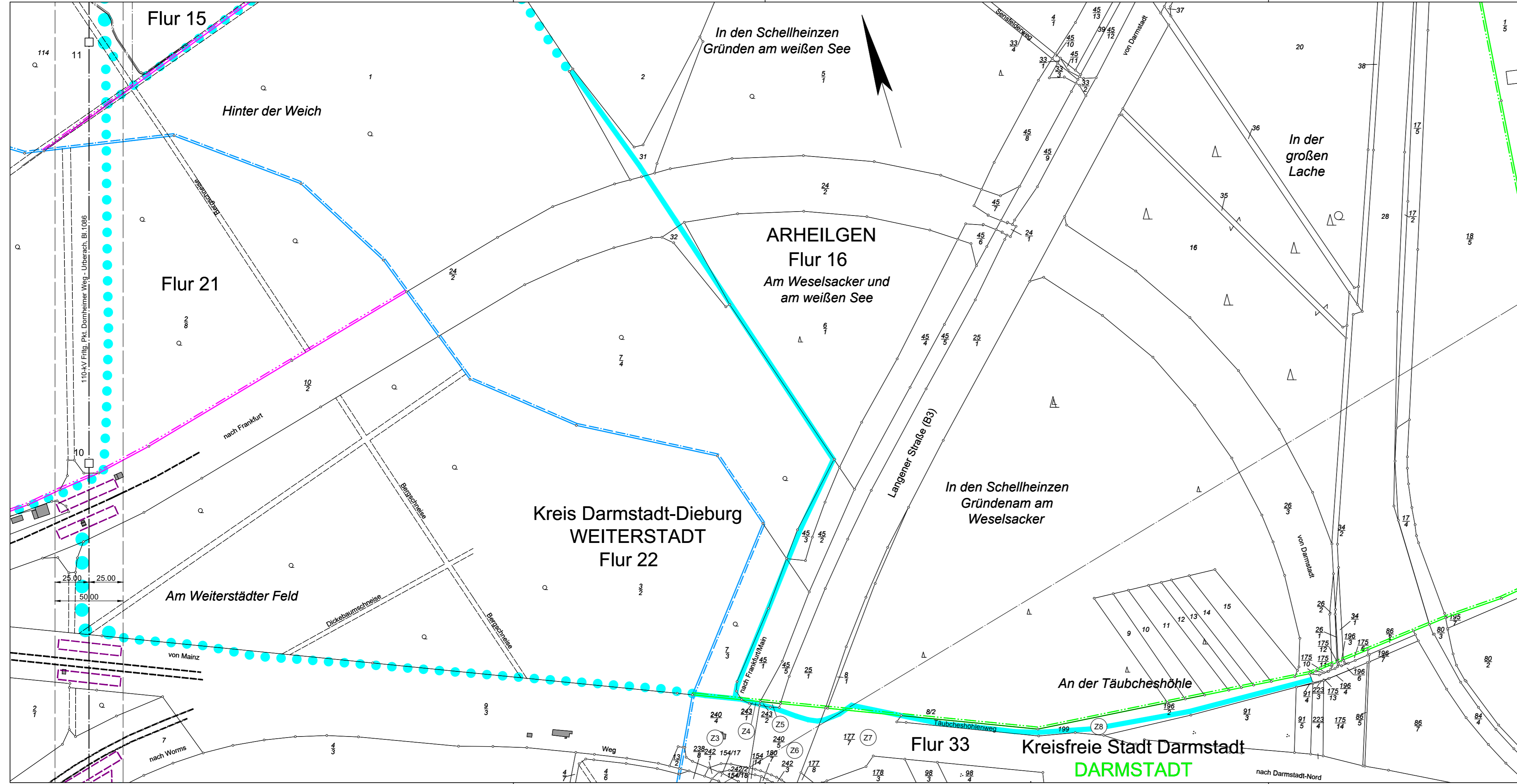
(Planfeststellungsbeschluss und festgestellter Plan (§ 43b EnWG i.V.m. § 74 VwVfG))
Der Planfeststellungsbeschluss und Ausfertigung des festgestellten Planes haben ausgelegen in der Zeit vom 20
bis 20
in der Gemeinde

Gemeinde



Stand:	13.12.2022	13:53:10
Erstellt:	27.03.2015	16:16:17
Inhalt:	Genehmigungsplanung	

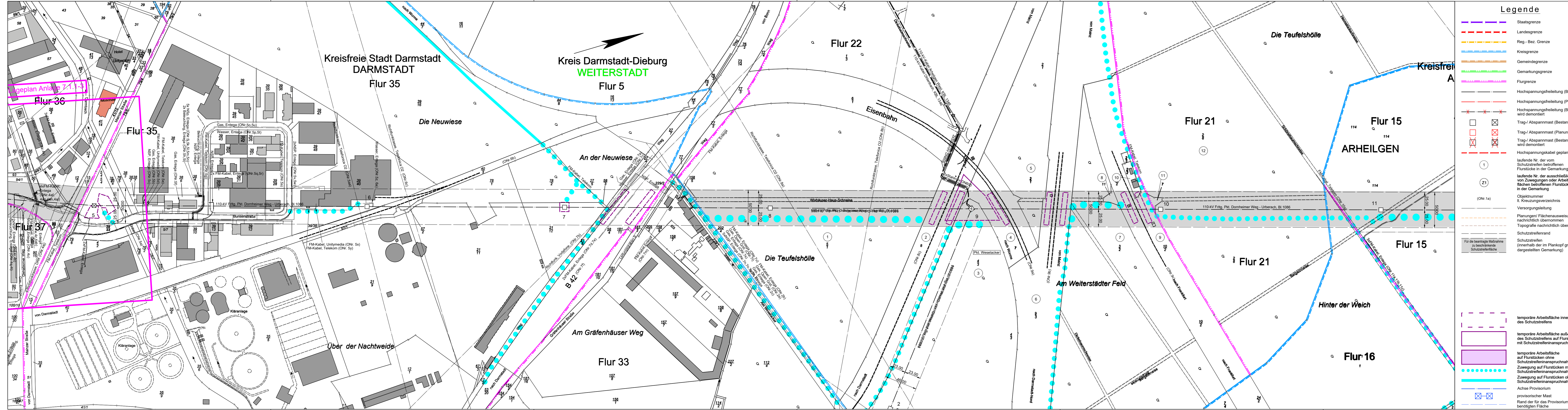
Im Stocken 6
88444 Ummendorf
Fon +49 7351 44098-0
Fax +49 7351 44098-99
info@cteam.de
www.cteam.de



Legende

- Staatsgrenze
- Landesgrenze
- Reg.-Bez. Grenze
- Kreisgrenze
- Gemeindegrenze
- Gemarkungsgrenze
- Flurgrenze
- Hochspannungsfreileitung (Bestand)
- Hochspannungsfreileitung (Planung)
- Hochspannungsfreileitung (Bestand) wird demontiert
- Trag-/ Abspannmast (Bestand)
- Trag-/ Abspannmast (Planung)
- Trag-/ Abspannmast (Bestand) wird demontiert
- Hochspannungskabel geplant
- laufende Nr. der vom Schutzstreifen betroffenen Flurstücke in der Gemarkung
- laufende Nr. der ausschließlich von Zuwegungen oder Arbeitsflächen betroffenen Flurstücke in der Gemarkung
- Objektnummer lt. Kreuzungsverzeichnis
- Versorgungsleitung
- Planungen/ Flächenausweisungen nachrichtlich übernommen
- Topografie nachrichtlich übernommen
- Schutzstreifenrand
- Schutzstreifen (innerhalb der im Plankopf grün dargestellten Gemarkung)

- temporäre Arbeitsfläche innerhalb des Schutzstreifens
- temporäre Arbeitsfläche außerhalb des Schutzstreifens auf Flurstücken mit Schutzstreifenanspruchnahme
- temporäre Arbeitsfläche auf Flurstücken ohne Schutzstreifenanspruchnahme
- Zuwegung auf Flurstücken mit Schutzstreifenanspruchnahme
- Zuwegung auf Flurstücken ohne Schutzstreifenanspruchnahme
- Achse Provisorium
- provisorischer Mast
- Rand der für das Provisorium benötigten Fläche



Legende

- Staatsgrenze
- Landesgrenze
- Reg.-Bez. Grenze
- Kreisgrenze
- Gemeindegrenze
- Gemarkungsgrenze
- Flurgrenze
- Hochspannungsfreileitung (Bestand)
- Hochspannungsfreileitung (Planung)
- x x x Hochspannungsfreileitung (Bestand) wird demontiert
- Trag-/ Abspannmast (Bestand)
- Trag-/ Abspannmast (Planung)
- Trag-/ Abspannmast (Bestand) wird demontiert
- Hochspannungskabel geplant
- laufende Nr. der vom Schutzstreifen betroffenen Flurstücke in der Gemarkung
- laufende Nr. der ausschließlich von Zuwegungen oder Arbeitsflächen betroffenen Flurstücke in der Gemarkung
- Objektnummer
- lt. Kreuzungsverzeichnis
- Versorgungsleitung
- Planungen/ Flächenausweisungen
- nachrichtlich übernommen
- Topografie nachrichtlich übernommen
- Schutzstreifenrand
- Schutzstreifen (innerhalb der im Plankopf grün dargestellten Gemarkung)
- temporäre Arbeitsfläche innerhalb des Schutzstreifens
- temporäre Arbeitsfläche außerhalb des Schutzstreifens auf Flurstücken mit Schutzstreifenanspruchnahme
- temporäre Arbeitsfläche auf Flurstücken ohne Schutzstreifenanspruchnahme
- Zuwegung auf Flurstücken mit Schutzstreifenanspruchnahme
- Zuwegung auf Flurstücken ohne Schutzstreifenanspruchnahme
- Achse Provisorium
- provisorischer Mast
- Rand der für das Provisorium benötigten Fläche

Leistungserhöhung Leonhardstanne und Darmstadt Nord

110-kV-Hochspannungsfreileitung Pkt. Dornheimer Weg - Urberach, Bl. 1086 Abschnitt: Pkt.Feldschneise - Pkt.Weselacker

Lageplan 1 : 2000

von Mast 5 bis Mast 11

GEMARKUNG	DARMSTADT	WEITERSTADT	ARHEILGEN
Gemeinde	Darmstadt	Weierstadt	Darmstadt
Verbandsgemeinde	Weierstadt	Darmstadt	Darmstadt
Kreis	Darmstadt	Darmstadt-Dieburg	Darmstadt
Reg.-Bez.	Darmstadt	Darmstadt	Darmstadt
Land	Hessen	Hessen	Hessen
Katasteramt	Amt. Bodenmanagement Heppenheim	Amt. Bodenmanagement Heppenheim	Amt. f. Bodenmanagement Heppenheim
Grundbuchamt	Darmstadt	Darmstadt	Darmstadt

Auslegungsvermerk der Gemeinde
(Anhörungsverfahren § 43a EnWG i.V.m. § 73 VwVfG)

Der Plan hat ausgelegen in der Zeit vom 20
bis 20

in der Gemeinde
vom 20
bis 20

Gemeinde
Siegel

Planfeststellungsvermerk der Planfeststellungsbehörde
Nach § 43b EnWG i.V.m. § 74 VwVfG planfestgestellt durch Beschluss vom 20

Planfeststellungsbehörde
Siegel

Auslegungsvermerk der Gemeinde
(Planfeststellungsbeschluss und festgestellter Plan (§ 43b EnWG i.V.m. § 74 VwVfG))

Der Planfeststellungsbeschluss und Ausfertigung des festgestellten Planes haben ausgelegen in der Zeit vom 20
bis 20

in der Gemeinde
vom 20
bis 20

Gemeinde
Siegel

Stand: 13.12.2022 09:12:28
Erstellt: 27.03.2015 16:16:17
Inhalt: Genehmigungsplanning

Im Stocken 6
88444 Ummendorf
Fon +49 7351 44098-0
Fax +49 7351 44098-99
info@team.de
www.team.de

DRW-S-L



Leistungserhöhung Leonhardstanne und Darmstadt Nord

110-kV-Hochspannungsfreileitung Pkt. Dornheimer Weg - Urberach, Bl. 1086

Abschnitt: Pkt.Feldschneise - Pkt.Weselacker

Lageplan 1 : 2000

Zuwegung

GEMARKUNG	: WEITERSTADT	ARHEILGEN
Gemeinde	: Weiterstadt	Darmstadt
Verbandsgemeinde	: Weiterstadt	Darmstadt
Kreis	: Darmstadt-Dieburg	Darmstadt
Reg.-Bez.	: Darmstadt	Darmstadt
Land	: Hessen	Hessen
Katasteramt	: Amt f. Bodenmanagement Heppenheim	Amt f. Bodenmanagement Heppenheim
Grundbuchamt	: Darmstadt	Darmstadt

Auslegungsvermerk der Gemeinde

(Anhörungsverfahren § 43a EnWG i.V.m. § 73 VwVfG)

Der Plan hat ausgelegen in der Zeit vom 20 bis 20

in der Gemeinde

Gemeinde



Planfeststellungsvermerk der Planfeststellungsbehörde

Nach § 43b EnWG i.V.m. § 74 VwVfG planfestgestellt durch Beschluss vom 20

Planfeststellungsbehörde



Auslegungsvermerk der Gemeinde

(Planfeststellungsbeschluss und festgestellter Plan (§ 43b EnWG i.V.m. § 74 VwVfG))

Der Planfeststellungsbeschluss und Ausfertigung des festgestellten Planes haben ausgelegen in der Zeit vom 20 bis 20

in der Gemeinde

Gemeinde

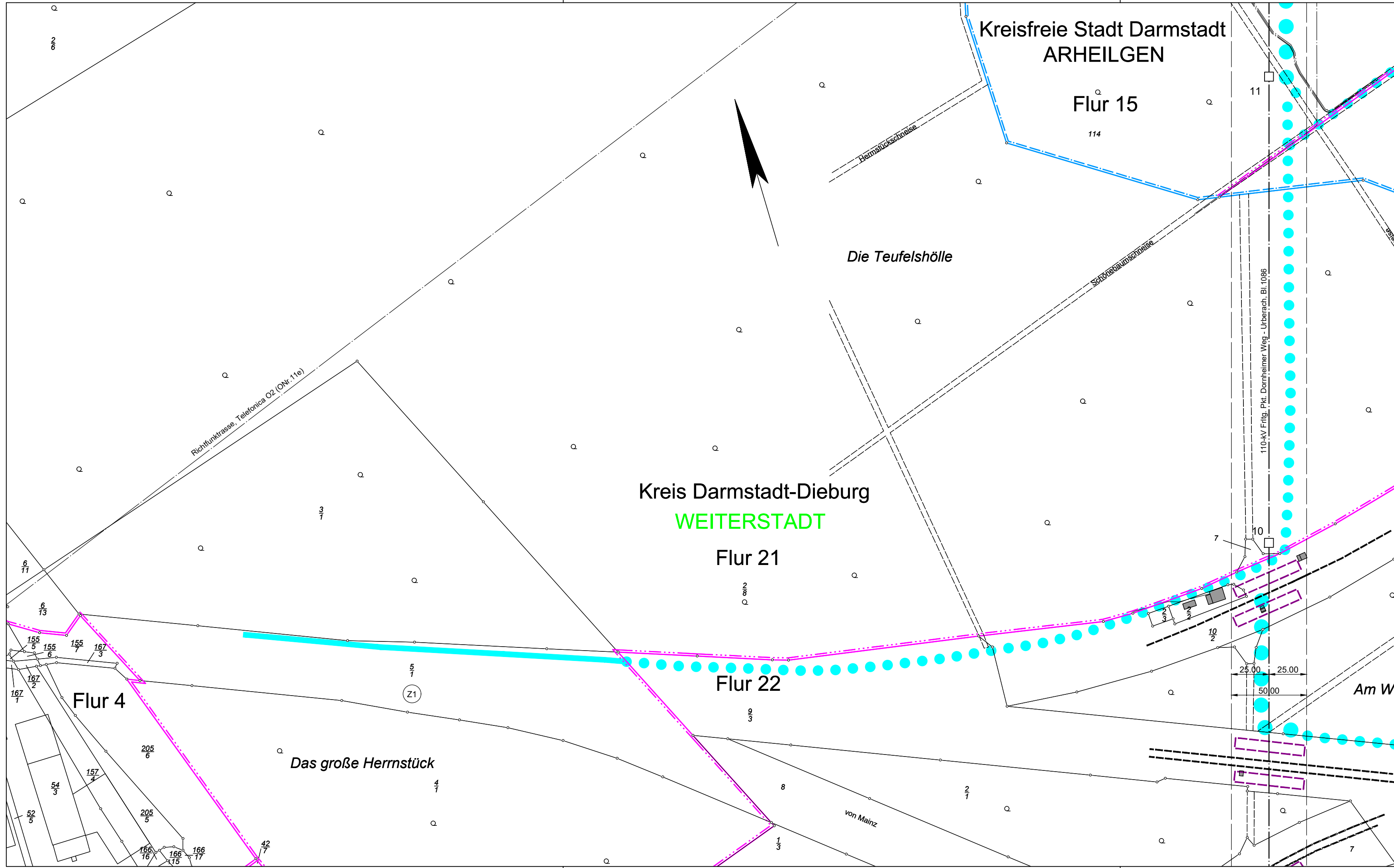


Stand:	13.12.2022	07:36:46
Erstellt:	27.03.2015	16:16:17
Inhalt:	Genehmigungsplanung	

Im Stocken 6
88444 Ummendorf
Fon +49 7351 44098-0
Fax +49 7351 44098-99
info@cteam.de
www.cteam.de



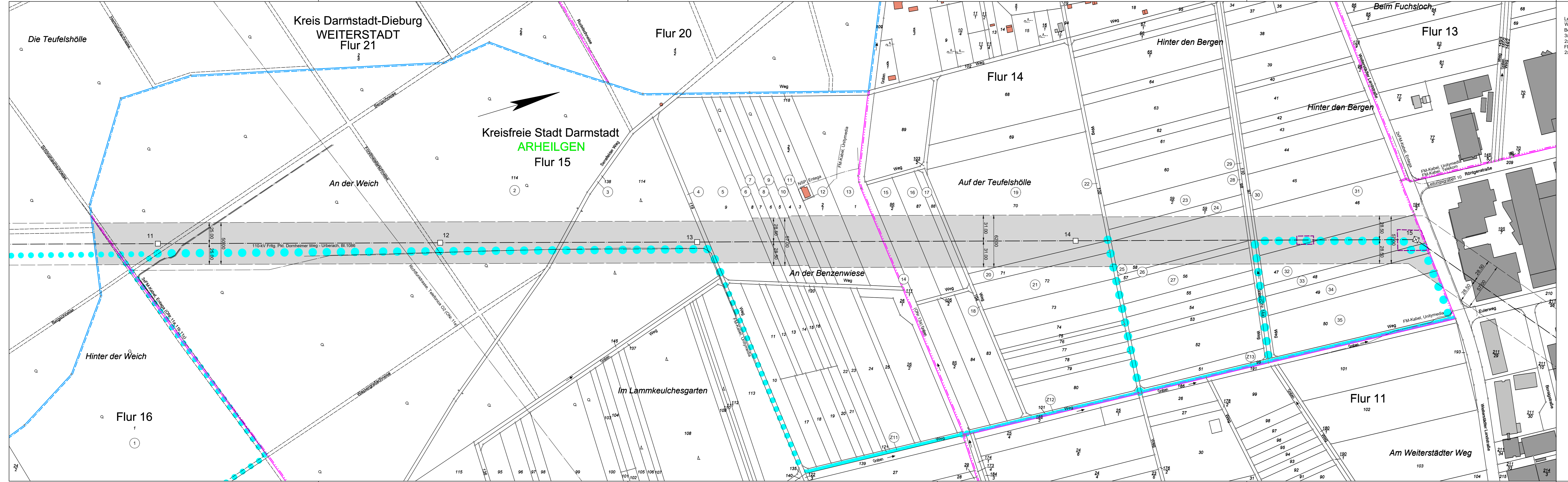
DRW-S-L



Legende

- Staatsgrenze
- Landesgrenze
- Reg.-Bez. Grenze
- Kreisgrenze
- Gemeindegrenze
- Gemarkungsgrenze
- Flurgrenze
- Hochspannungsfreileitung (Bestand)
- Hochspannungsfreileitung (Planung)
- Hochspannungsfreileitung (Bestand) wird demontiert
- Trag-/ Abspannmast (Bestand)
- Trag-/ Abspannmast (Planung)
- Trag-/ Abspannmast (Bestand) wird demontiert
- Hochspannungskabel geplant
- laufende Nr. der vom Schutzstreifen betroffenen Flurstücke in der Gemarkung
- laufende Nr. der ausschließlich von Zuwegungen oder Arbeitsflächen betroffenen Flurstücke in der Gemarkung
- Objektnummer lt. Kreuzungsverzeichnis
- Versorgungsleitung
- Planungen/ Flächenausweisungen nachrichtlich übernommen
- Topografie nachrichtlich übernommen
- Schutzstreifenrand
- Schutzstreifen (innerhalb der im Plankopf grün dargestellten Gemarkung)
- Für die beantragte Maßnahme zu beschränkende Schutzstreifenfläche

- temporäre Arbeitsfläche innerhalb des Schutzstreifens
- temporäre Arbeitsfläche außerhalb des Schutzstreifens auf Flurstücken mit Schutzstreifenanspruchnahme
- temporäre Arbeitsfläche auf Flurstücken ohne Schutzstreifenanspruchnahme
- Zuwegung auf Flurstücken mit Schutzstreifenanspruchnahme
- Zuwegung auf Flurstücken ohne Schutzstreifenanspruchnahme
- Achse Provisorium
- provisorischer Mast
- Rand der für das Provisorium benötigten Fläche



LEITUNGSGRABEN
 Leitungsraben 10:
 Wasser, Entega
 Beleuchtung, Entega
 3x NSP, Entega
 2x FM-Kabel, Telekom
 FM-Kabel, Unimmedia
 2x FM-Kabel, Entega

Legende

- Staatsgrenze
- Landesgrenze
- Reg.-Bez. Grenze
- Kreisgrenze
- Gemeindegrenze
- Gemarkungsgrenze
- Flurgrenze
- Hochspannungsfreileitung (Bestand)
- Hochspannungsfreileitung (Planung)
- Hochspannungsfreileitung (Bestand) wird demontiert
- Trag-/ Abspannmast (Bestand)
- Trag-/ Abspannmast (Planung)
- Trag-/ Abspannmast (Bestand) wird demontiert
- Hochspannungskabel geplant
- laufende Nr. der vom Schutzstreifen betroffenen Flurstücke in der Gemarkung
- laufende Nr. der ausschließlich von Zuwegungen oder Arbeitsflächen betroffenen Flurstücke in der Gemarkung
- Objektnummer lt. Kreuzungsverzeichnis
- Versorgungsleitung
- Planungen/ Flächenausweisungen nachrichtlich übernommen
- Topografie nachrichtlich übernommen
- Schutzstreifenrand
- Schutzstreifen (innerhalb der im Plankopf grün dargestellten Gemarkung)
- Für die beantragte Maßnahme zu beschränkender Schutzstreifenfläche

- temporäre Arbeitsfläche innerhalb des Schutzstreifens
- temporäre Arbeitsfläche außerhalb des Schutzstreifens auf Flurstücken mit Schutzstreifenanspruchnahme
- temporäre Arbeitsfläche auf Flurstücken ohne Schutzstreifenanspruchnahme
- Zuwegung auf Flurstücken mit Schutzstreifenanspruchnahme
- Zuwegung auf Flurstücken ohne Schutzstreifenanspruchnahme
- Achse Provisorium
- provisorischer Mast
- Rand für das Provisorium benötigten Fläche

Anlage 7.1.3-1

westnetz

Leistungserhöhung Leonhardstanne und Darmstadt Nord

110-kV-Hochspannungsfreileitung Pkt. Dornheimer Weg - Urberach, Bl. 1086

Abschnitt: Pkt.Weselacker - Pkt.Wixhausen West

Lageplan 1 : 2000

von Mast 11 bis Mast 15

GEMARKUNG	WEITERSTADT	ARHEILGEN
Gemeinde	Weierstadt	Darmstadt
Verbandsgemeinde	Weierstadt	Darmstadt
Kreis	Darmstadt-Dieburg	Darmstadt
Reg.-Bez.	Darmstadt	Darmstadt
Land	Hessen	Hessen
Katasteramt	Amt f. Bodenmanagement Heppenheim	Amt f. Bodenmanagement Heppenheim
Grundbuchamt	Darmstadt	Darmstadt

Auslegungsvermerk der Gemeinde

(Anhörungsverfahren § 43a EnWG i.V.m. § 73 VwVfG)

Der Plan hat ausgelegen in der Zeit vom 20 bis 20

in der Gemeinde

Planfeststellungsvermerk der Planfeststellungsbehörde

Nach § 43b EnWG i.V.m. § 74 VwVfG planfestgestellt durch Beschluss vom 20

Auslegungsvermerk der Gemeinde

(Planfeststellungsbeschluss und festgestellter Plan (§ 43b EnWG i.V.m. § 74 VwVfG))

Der Planfeststellungsbeschluss und Ausfertigung des festgestellten Planes haben ausgelegen in der Zeit vom 20 bis 20

in der Gemeinde

Stand:	13.12.2022	14:00:35
Erstellt:	27.03.2015	16:16:17
Inhalt:	Genehmigungsplanung	

Im Stocken 6
 88444 Ummendorf
 Fon +49 7351 44098-0
 Fax +49 7351 44098-99
 info@team.de
 www.team.de

DRW-S-L



Leistungserhöhung Leonhardstanne und Darmstadt Nord 110-kV-Hochspannungsfreileitung Pkt. Dornheimer Weg - Urberach, Bl. 1086

Abschnitt: Pkt. Feldschneise - Pkt. Weselacker

Lageplan 1 : 2000 Zuwegung

GEMARKUNG	DARMSTADT	WEITERSTADT	ARHEILGEN
Gemeinde	Darmstadt	Weierstadt	Darmstadt
Verbandsgemeinde	Darmstadt	Darmstadt	Darmstadt
Kreis	Darmstadt	Darmstadt	Darmstadt
Reg.-Bez.	Hessen	Hessen	Hessen
Land	Hessen	Hessen	Hessen
Katasteramt	Ant f. Bodenmanagement Heppenheim	Ant f. Bodenmanagement Heppenheim	Ant f. Bodenmanagement Heppenheim
Grundbuchamt	Darmstadt	Darmstadt	Darmstadt

Auslegungsvermerk der Gemeinde

(Anhörungsverfahren § 43a EnWG i.V.m. § 73 VwVfG)

Der Plan hat ausgelegen in der Zeit	vom	20
	bis	20
in der Gemeinde		

Gemeinde



Planfeststellungsvermerk der Planfeststellungsbehörde

Nach § 43b EnWG i.V.m. § 74 VwVfG planfestgestellt durch Beschluss vom

	vom	20
Planfeststellungsbehörde		



Auslegungsvermerk der Gemeinde

(Planfeststellungsbeschluss und festgestellter Plan (§ 43b EnWG i.V.m. § 74 VwVfG))

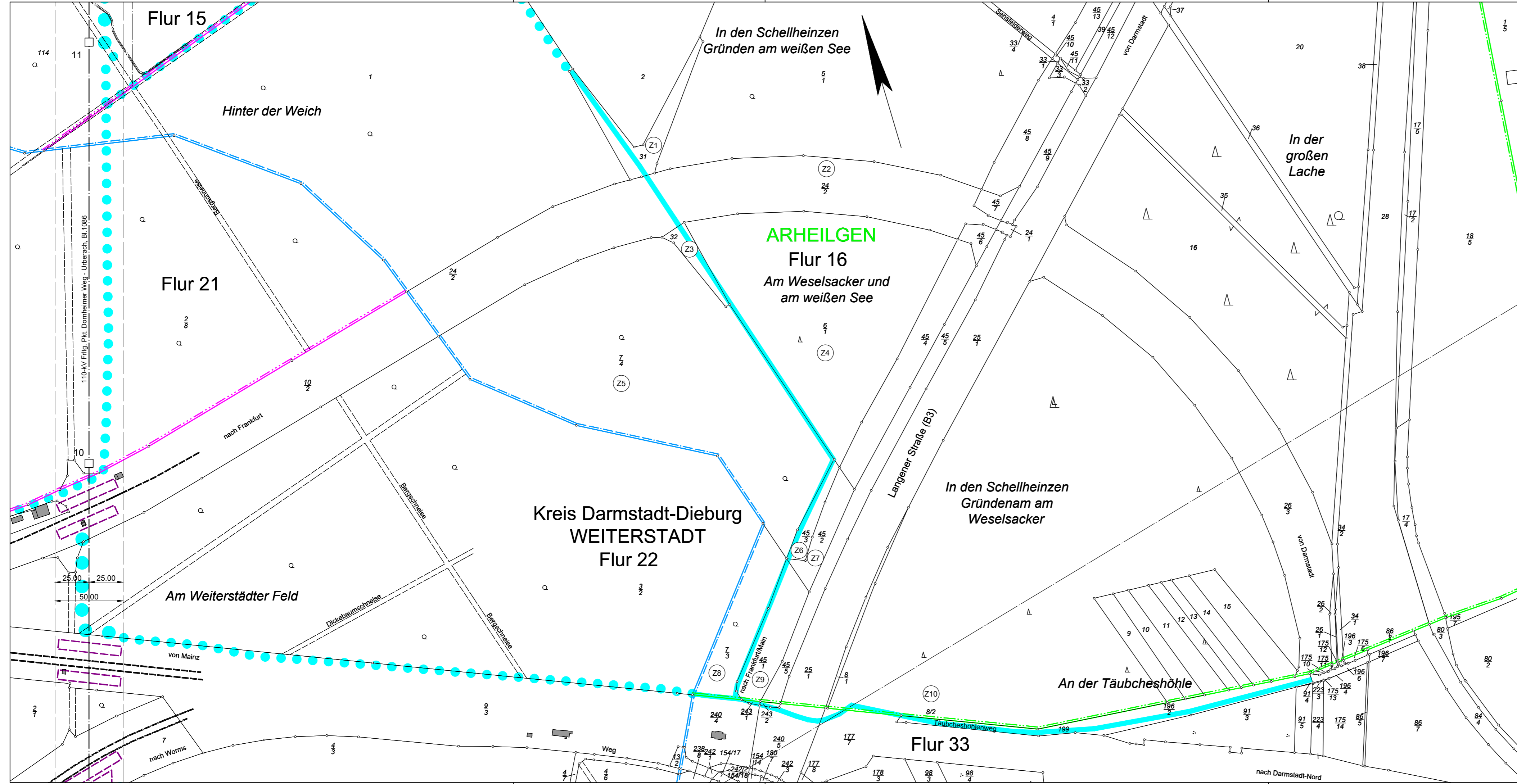
Der Planfeststellungsbeschluss und Ausfertigung des festgestellten Planes haben ausgelegen in der Zeit	vom	20
	bis	20
in der Gemeinde		

Gemeinde



Stand:	13.12.2022	09:21:01
Erstellt:	27.03.2015	16:16:17
Inhalt:	Genehmigungsplanung	

Im Stocken 6
88444 Ummendorf
Fon +49 7351 44098-0
Fax +49 7351 44098-99
info@cteam.de
www.cteam.de



Legende

- Staatsgrenze
- Landesgrenze
- Reg.-Bez. Grenze
- Kreisgrenze
- Gemeindegrenze
- Gemarkungsgrenze
- Flurgrenze
- Hochspannungsfreileitung (Bestand)
- Hochspannungsfreileitung (Planung)
- Hochspannungsfreileitung (Bestand) wird demontiert
- Trag-/ Abspannmast (Bestand)
- Trag-/ Abspannmast (Planung)
- Trag-/ Abspannmast (Bestand) wird demontiert
- Hochspannungskabel geplant
- laufende Nr. der vom Schutzstreifen betroffenen Flurstücke in der Gemarkung
- laufende Nr. der ausschließlich von Zuwegungen oder Arbeitsflächen betroffenen Flurstücke in der Gemarkung
- Objektnummer lt. Kreuzungsverzeichnis
- Versorgungsleitung
- Planungen/ Flächenausweisungen nachrichtlich übernommen
- Topografie nachrichtlich übernommen
- Schutzstreifenrand
- Schutzstreifen (innerhalb der im Plankopf grün dargestellten Gemarkung)
- temporäre Arbeitsfläche innerhalb des Schutzstreifens
- temporäre Arbeitsfläche außerhalb des Schutzstreifens auf Flurstücken mit Schutzstreifenanspruchnahme
- temporäre Arbeitsfläche auf Flurstücken ohne Schutzstreifenanspruchnahme Zuwegung auf Flurstücken mit Schutzstreifenanspruchnahme Zuwegung auf Flurstücken ohne Schutzstreifenanspruchnahme
- Achse Provisorium
- provisorischer Mast
- Rand der für das Provisorium benötigten Fläche

Leistungserhöhung Leonhardstanne und Darmstadt Nord

110-kV-Hochspannungsfreileitung Pkt. Dornheimer Weg - Urberach, Bl.1086

Abschnitt: Pkt. Wixhausen West - Leonhardstanne

1: 1000
von Mast Nr. 18

GEMARKUNG : ARHEILGEN
 Gemeinde : Darmstadt
 Verbandsgemeinde : Darmstadt
 Kreis : Darmstadt
 Reg.-Bez. : Darmstadt
 Land : Hessen
 Katasteramt : Amt f. Bodenmanagement Heppenheim
 Grundbuchamt : Darmstadt

Auslegungsvermerk der Gemeinde

(Anhörungsverfahren § 43a EnWG i.V.m. § 73 VwVfG)

Der Plan hat ausgelegen in der Zeit vom 20 ...
 bis 20 ...
 in der Gemeinde

Gemeinde



Planfeststellungsvermerk der Planfeststellungsbehörde

Nach § 43b EnWG i.V.m. § 74 VwVfG planfestgestellt durch Beschluss vom 20 ...

Planfeststellungsbehörde



Auslegungsvermerk der Gemeinde

(Planfeststellungsbeschluss und festgestellter Plan (§ 43b EnWG i.V.m. § 74 VwVfG))

Der Planfeststellungsbeschluss und Ausfertigung des festgestellten Planes
 haben ausgelegen in der Zeit vom 20 ...
 bis 20 ...
 in der Gemeinde

Gemeinde



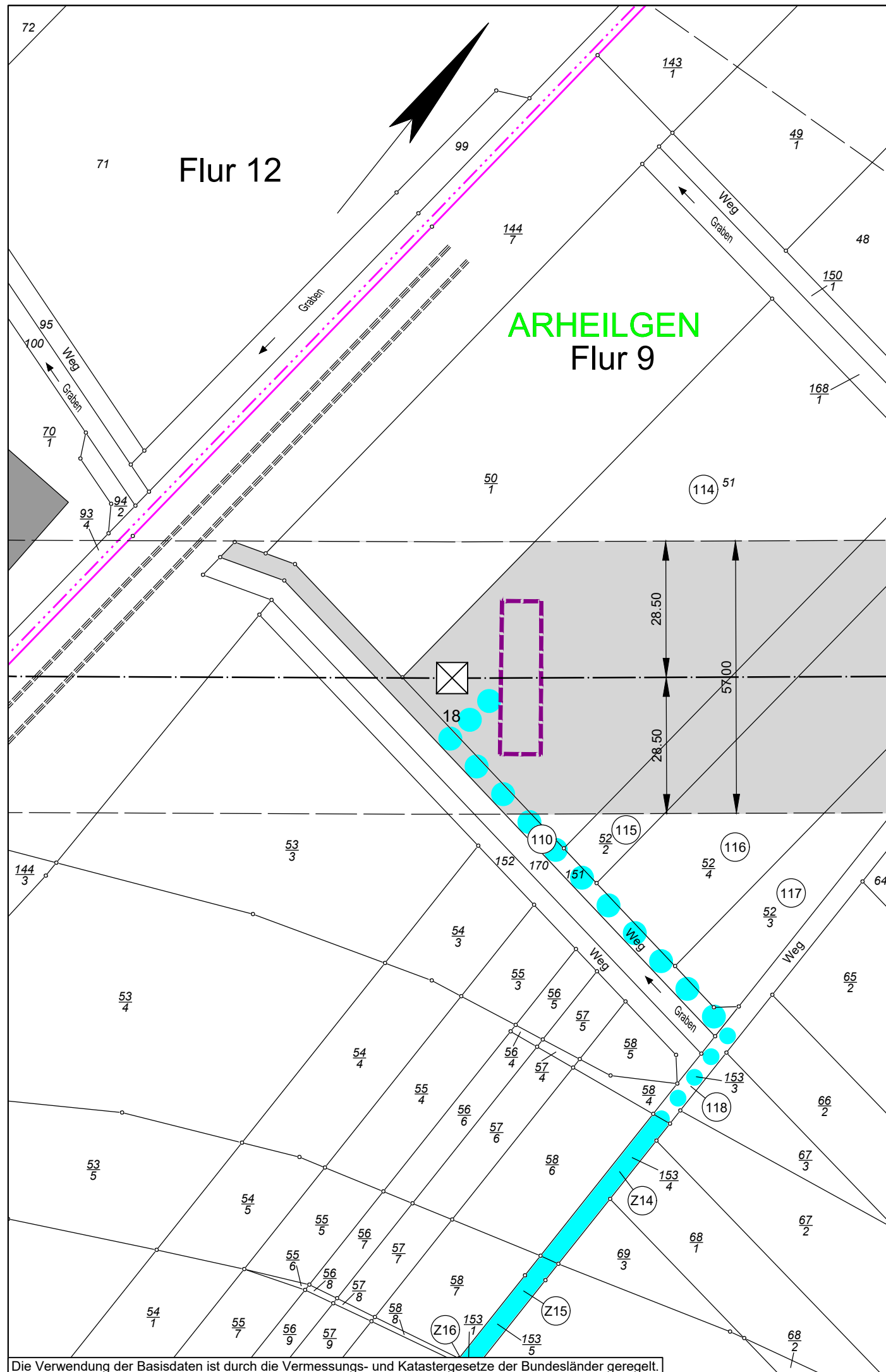
Stand:	17.11.2022	09:24:50
Erstellt:	27.03.2015	09:11:15
Inhalt:	Genehmigungsplanung	

Im Stocken 6
 88444 Ummendorf
 Fon +49 7351 44098-0
 Fax +49 7351 44098-99
 info@cteam.de
 www.cteam.de



Legende

- Staatsgrenze
- Landesgrenze
- Reg.-Bez. Grenze
- Kreisgrenze
- Gemeindegrenze
- Gemarkungsgrenze
- Flurgrenze
- Hochspannungsfreileitung (Bestand)
- Hochspannungsfreileitung (Planung)
- Hochspannungsfreileitung (Bestand) wird demontiert
- Trag-/ Abspannmast (Bestand)
- Trag-/ Abspannmast (Planung)
- Trag-/ Abspannmast (Bestand) wird demontiert
- Hochspannungskabel geplant
- laufende Nr. der vom Schutzstreifen betroffenen Flurstücke in der Gemarkung
- laufende Nr. der ausschließlich von Zuwegungen oder Arbeitsflächen betroffenen Flurstücke in der Gemarkung
- Objekt Nummer lt. Kreuzungsverzeichnis
- Versorgungsleitung
- Planungen/ Flächenausweisungen nachrichtlich übernommen
- Topografie nachrichtlich übernommen
- Schutzstreifenrand
- Schutzstreifen (innerhalb der im Plankopf grün dargestellten Gemarkung)
- Für die beantragte Maßnahme zu beschränkende Schutzstreifenfläche
- temporäre Arbeitsfläche innerhalb des Schutzstreifens
- temporäre Arbeitsfläche außerhalb des Schutzstreifens auf Flurstücken mit Schutzstreifeninanspruchnahme
- temporäre Arbeitsfläche auf Flurstücken ohne Schutzstreifeninanspruchnahme
- Zuwegung auf Flurstücken mit Schutzstreifeninanspruchnahme
- Zuwegung auf Flurstücken ohne Schutzstreifeninanspruchnahme
- Achse Provisorium
- provisorischer Mast
- Rand der für das Provisorium benötigten Fläche



Die Verwendung der Basisdaten ist durch die Vermessungs- und Katastergesetze der Bundesländer geregelt.



Leistungserhöhung Leonhardstanne und Darmstadt Nord

110-kV-Hochspannungsfreileitung Pkt. Dornheimer Weg - Urberach, Bl.1086

Abschnitt: Pkt. Wixhausen West - Leonhardstanne

1: 1000
von Mast Nr. 23 bis Mast Nr. 4

GEMARKUNG	:	ARHEILGEN	WIXHAUSEN
Gemeinde	:	Darmstadt	Darmstadt
Verbandsgemeinde	:	Darmstadt	Darmstadt
Kreis	:	Darmstadt	Darmstadt
Reg.-Bez.	:	Darmstadt	Darmstadt
Land	:	Hessen	Hessen
Katasteramt	:	Amt f. Bodenmanagement Heppenheim	Amt f. Bodenmanagement Heppenheim
Grundbuchamt	:	Darmstadt	Darmstadt

Auslegungsvermerk der Gemeinde

(Anhörungsverfahren § 43a EnWG i.V.m. § 73 VwVfG)

Der Plan hat ausgelegen in der Zeit vom 20
bis 20
in der Gemeinde

Gemeinde



Planfeststellungsvermerk der Planfeststellungsbehörde

Nach § 43b EnWG i.V.m. § 74 VwVfG planfestgestellt durch Beschluss vom 20

Planfeststellungsbehörde



Auslegungsvermerk der Gemeinde

(Planfeststellungsbeschluss und festgestellter Plan (§ 43b EnWG i.V.m. § 74 VwVfG))

Der Planfeststellungsbeschluss und Ausfertigung des festgestellten Planes haben ausgelegen in der Zeit vom 20
bis 20
in der Gemeinde

Gemeinde



Stand:	17.11.2022	09:17:14
Erstellt:	27.03.2015	09:11:15
Inhalt:	Genehmigungsplanung	

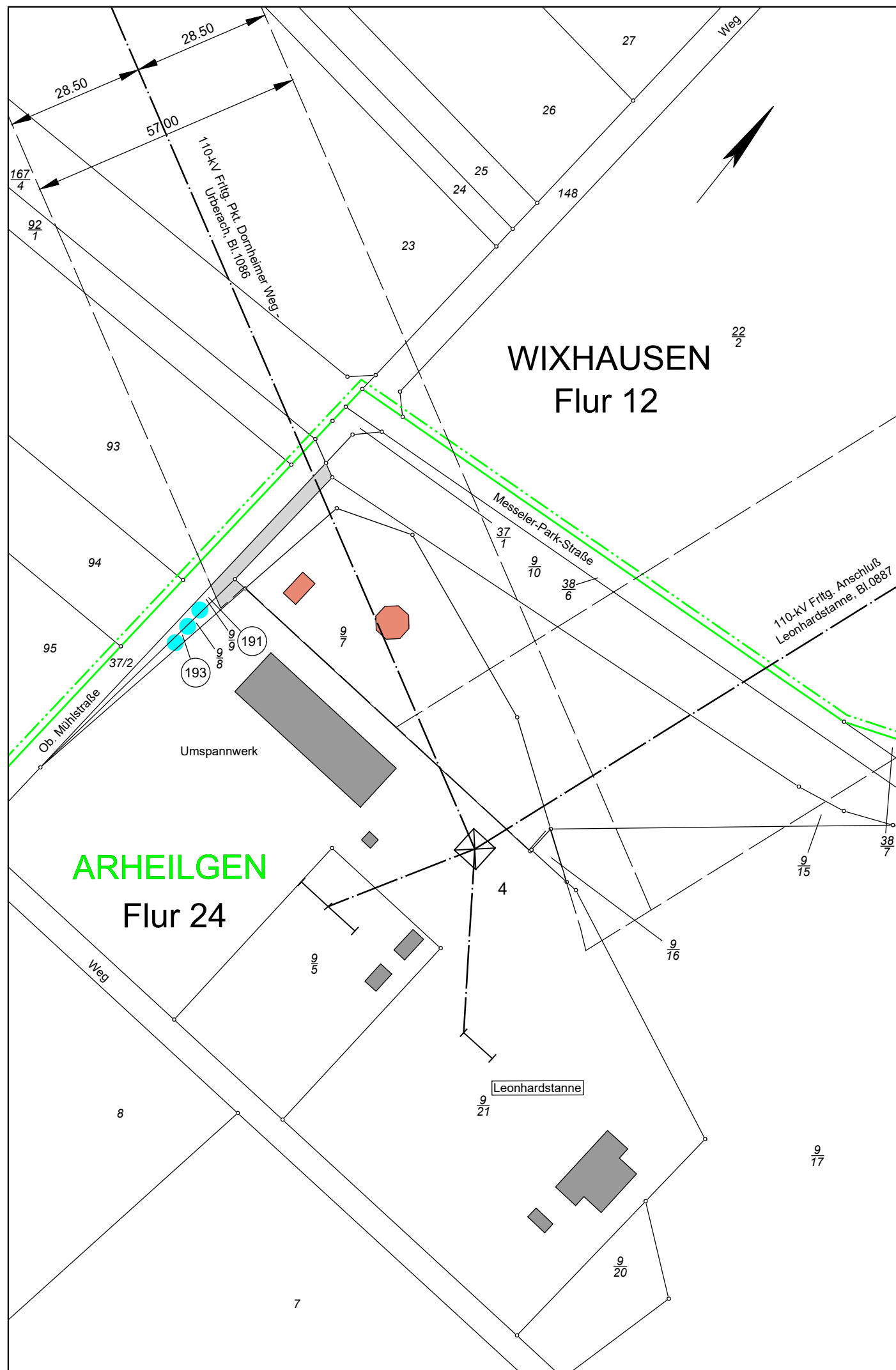
Im Stocken 6
88444 Ummendorf
Fon +49 7351 44098-0
Fax +49 7351 44098-99
info@cteam.de
www.cteam.de



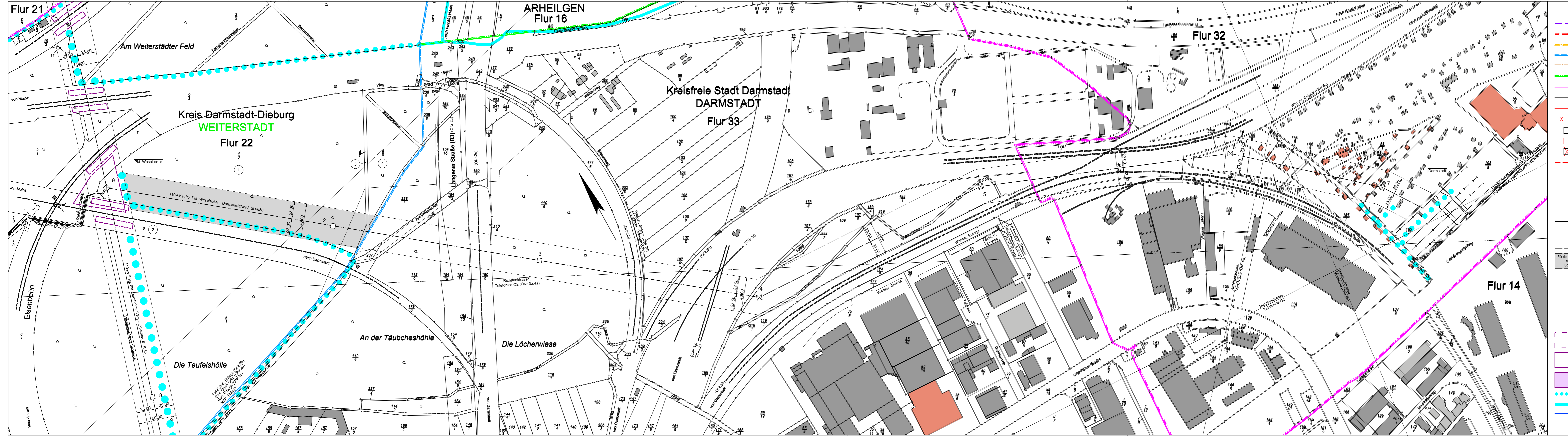
westnetz
DRW-S-L

Legende

- Staatsgrenze
- Landesgrenze
- Reg.-Bez. Grenze
- Kreisgrenze
- Gemeindegrenze
- Gemarkungsgrenze
- Flurgrenze
- Hochspannungsfreileitung (Bestand)
- Hochspannungsfreileitung (Planung)
- Hochspannungsfreileitung (Bestand) wird demontiert
- Trag-/ Abspannmast (Bestand)
- Trag-/ Abspannmast (Planung)
- Trag-/ Abspannmast (Bestand) wird demontiert
- Hochspannungskabel geplant
- laufende Nr. der vom Schutzstreifen betroffenen Flurstücke in der Gemarkung
- laufende Nr. der ausschließlich von Zuwegungen oder Arbeitsflächen betroffenen Flurstücke in der Gemarkung
- Objektnummer lt. Kreuzungsverzeichnis
- Versorgungsleitung
- Planungen/ Flächenausweisungen nachrichtlich übernommen
- Topografie nachrichtlich übernommen
- Schutzstreifenrand
- Schutzstreifen (innerhalb der im Plankopf grün dargestellten Gemarkung)
- Für die beantragte Maßnahme zu beschränkende Schutzstreifenfläche
- temporäre Arbeitsfläche innerhalb des Schutzstreifens
- temporäre Arbeitsfläche außerhalb des Schutzstreifens auf Flurstücken mit Schutzstreifeninanspruchnahme
- temporäre Arbeitsfläche auf Flurstücken ohne Schutzstreifeninanspruchnahme
- Zuwegung auf Flurstücken mit Schutzstreifeninanspruchnahme
- Zuwegung auf Flurstücken ohne Schutzstreifeninanspruchnahme
- Achse Provisorium
- provisorischer Mast
- Rand der für das Provisorium benötigten Fläche



Die Verwendung der Basisdaten ist durch die Vermessungs- und Katastergesetze der Bundesländer geregelt.



- ### Legende
- Staatsgrenze
 - Landesgrenze
 - Reg.-Bez. Grenze
 - Kreisgrenze
 - Gemeindegrenze
 - Gemarkungsgrenze
 - Flurgrenze
 - Hochspannungsfreileitung (Bestand)
 - Hochspannungsfreileitung (Planung)
 - x x x Hochspannungsfreileitung (Bestand) wird demontiert
 - Trag-/ Abspannmast (Bestand)
 - Trag-/ Abspannmast (Planung)
 - Trag-/ Abspannmast (Bestand) wird demontiert
 - Hochspannungskabel geplant
 - 1 laufende Nr. der vom Schutzstreifen betroffenen Flurstücke in der Gemarkung
 - Z1 laufende Nr. der ausschließlich von Zuwegungen oder Arbeitsflächen betroffenen Flurstücke in der Gemarkung
 - (ONr. 1a) Objektnummer lt. Kreuzungsverzeichnis
 - Versorgungsleitung
 - Planungen/ Flächenausweisungen nachrichtlich übernommen
 - Topografie nachrichtlich übernommen
 - Schutzstreifenrand
 - Schutzstreifen (innerhalb der im Plankopf grün dargestellten Gemarkung)
 - temporäre Arbeitsfläche innerhalb des Schutzstreifens
 - temporäre Arbeitsfläche außerhalb des Schutzstreifens auf Flurstücken mit Schutzstreifenanspruchnahme
 - temporäre Arbeitsfläche auf Flurstücken ohne Schutzstreifenanspruchnahme
 - Zuwegung auf Flurstücken mit Schutzstreifenanspruchnahme
 - Zuwegung auf Flurstücken ohne Schutzstreifenanspruchnahme
 - Achse Provisorium
 - provisorischer Mast
 - Rand der für das Provisorium benötigten Fläche

- temporäre Arbeitsfläche innerhalb des Schutzstreifens
- temporäre Arbeitsfläche außerhalb des Schutzstreifens auf Flurstücken mit Schutzstreifenanspruchnahme
- temporäre Arbeitsfläche auf Flurstücken ohne Schutzstreifenanspruchnahme
- Zuwegung auf Flurstücken mit Schutzstreifenanspruchnahme
- Zuwegung auf Flurstücken ohne Schutzstreifenanspruchnahme
- Achse Provisorium
- provisorischer Mast
- Rand der für das Provisorium benötigten Fläche

Leistungserhöhung Leonhardstanne und Darmstadt Nord

110-kV-Hochspannungsfreileitung Pkt. Weselacker - Darmstadt/Nord, Bl. 0886

Lageplan 1 : 2000

von Mast 9(BI.1086)/2 bis Mast 7/Portal

<p>GEMARKUNG</p> <p>Gemeinde</p> <p>Verbandsgemeinde</p> <p>Kreis</p> <p>Reg.-Bez.</p> <p>Land</p> <p>Katasteramt</p> <p>Grundbuchamt</p>	<p>DARMSTADT</p> <p>Darmstadt</p> <p>Darmstadt</p> <p>Darmstadt</p> <p>Darmstadt</p> <p>Hessen</p> <p>Amt f. Bodenmanagement Heppenheim</p> <p>Darmstadt</p>	<p>WEITERSTADT</p> <p>Weiterstadt</p> <p>Darmstadt-Dieburg</p> <p>Darmstadt</p> <p>Hessen</p> <p>Amt f. Bodenmanagement Heppenheim</p> <p>Darmstadt</p>	<p>ARHEILGEN</p> <p>Darmstadt</p> <p>Darmstadt</p> <p>Darmstadt</p> <p>Hessen</p> <p>Amt f. Bodenmanagement Heppenheim</p> <p>Darmstadt</p>
---	--	---	---

Auslegungsvermerk der Gemeinde
(Anhörungsverfahren § 43a EnWG i.V.m. § 73 VwVfG)

Der Plan hat ausgelegen in der Zeit vom 20 bis 20

Gemeinde Siegel

Planfeststellungsvermerk der Planfeststellungsbehörde
Nach § 43b EnWG i.V.m. § 74 VwVfG planfestgestellt durch Beschluss vom 20

Planfeststellungsbehörde Siegel

Auslegungsvermerk der Gemeinde
(Planfeststellungsbeschluss und festgestellter Plan (§ 43b EnWG i.V.m. § 74 VwVfG))

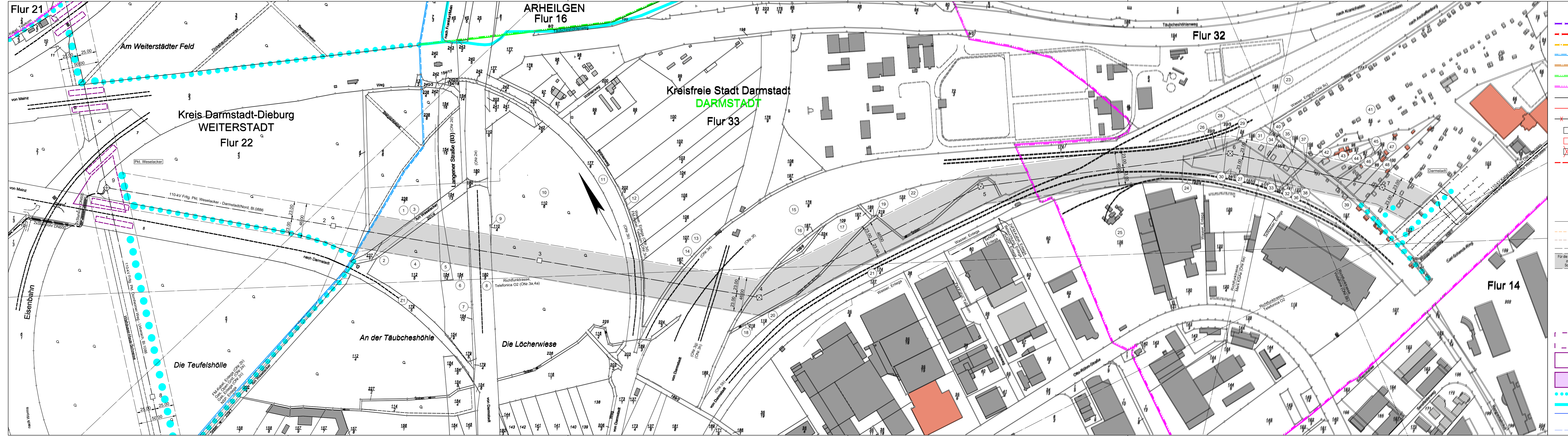
Der Planfeststellungsbeschluss und Ausfertigung des festgestellten Planes haben ausgelegen in der Zeit vom 20 bis 20

Gemeinde Siegel

Stand:	13.12.2022	08:32:46
Erstellt:	27.03.2015	16:16:17
Inhalt:	Genehmigungsplanung	

Im Stocken 6
 88444 Ummendorf
 Fon +49 7351 44098-0
 Fax +49 7351 44098-99
 info@team.de
 www.team.de

DRW-S-L



Legende

- Staatsgrenze
- Landesgrenze
- Reg.-Bez. Grenze
- Kreisgrenze
- Gemeindegrenze
- Gemarkungsgrenze
- Flurgrenze
- Hochspannungsfreileitung (Bestand)
- Hochspannungsfreileitung (Planung)
- Hochspannungsfreileitung (Bestand) wird demontiert
- Trag-/ Abspannmast (Bestand)
- Trag-/ Abspannmast (Planung)
- Trag-/ Abspannmast (Bestand) wird demontiert
- Hochspannungskabel geplant
- laufende Nr. der vom Schutzstreifen betroffenen Flurstücke in der Gemarkung
- laufende Nr. der ausschließlich von Zuwegungen oder Arbeitsflächen betroffenen Flurstücke in der Gemarkung
- Objektnummer lt. Kreuzungsverzeichnis
- Versorgungsleitung
- Planungen/ Flächenausweisungen nachrichtlich übernommen
- Topografie nachrichtlich übernommen
- Schutzstreifenrand
- Schutzstreifen (innerhalb der im Plankopf grün dargestellten Gemarkung)

- temporäre Arbeitsfläche innerhalb des Schutzstreifens
- temporäre Arbeitsfläche außerhalb des Schutzstreifens auf Flurstücken mit Schutzstreifenanspruchnahme
- temporäre Arbeitsfläche auf Flurstücken ohne Schutzstreifenanspruchnahme
- Zuwegung auf Flurstücken mit Schutzstreifenanspruchnahme
- Zuwegung auf Flurstücken ohne Schutzstreifenanspruchnahme
- Achse Provisorium
- provisorischer Mast
- Rand der für das Provisorium benötigten Fläche

Anlage 7.2.2-1

westnetz

Leistungserhöhung Leonhardstanne und Darmstadt Nord

110-kV-Hochspannungsfreileitung

Pkt. Weselacker - Darmstadt/Nord, Bl. 0886

Lageplan 1 : 2000

von Mast 9(BI.1086)/2 bis Mast 7/Portal

GEMARKUNG	DARMSTADT	WEITERSTADT	ARHEILGEN
Gemeinde	Darmstadt	Weiterstadt	Darmstadt
Verbandsgemeinde	Darmstadt	Weiterstadt	Darmstadt
Kreis	Darmstadt	Darmstadt-Dieburg	Darmstadt
Reg.-Bez.	Darmstadt	Darmstadt	Darmstadt
Land	Hessen	Hessen	Hessen
Katasteramt	Amt f. Bodenmanagement Heppenheim	Amt f. Bodenmanagement Heppenheim	Amt f. Bodenmanagement Heppenheim
Grundbuchamt	Darmstadt	Darmstadt	Darmstadt

Auslegungsvermerk der Gemeinde
(Anhörungsverfahren § 43a EnWG i.V.m. § 73 VwVfG)

Der Plan hat ausgelegen in der Zeit vom 20 bis 20

in der Gemeinde

Gemeinde Siegel

Planfeststellungsvermerk der Planfeststellungsbehörde
Nach § 43b EnWG i.V.m. § 74 VwVfG planfestgestellt durch Beschluss vom 20

Planfeststellungsbehörde Siegel

Auslegungsvermerk der Gemeinde
(Planfeststellungsbeschluss und festgestellter Plan (§ 43b EnWG i.V.m. § 74 VwVfG))

Der Planfeststellungsbeschluss und Ausfertigung des festgestellten Planes haben ausgelegen in der Zeit vom 20 bis 20

in der Gemeinde

Gemeinde Siegel

Stand:	13.12.2022	14:20:21
Erstellt:	27.03.2015	16:16:17
Inhalt:	Genehmigungsplanung	

Im Stocken 6
88444 Ummendorf
Fon +49 7351 44098-0
Fax +49 7351 44098-99
info@team.de
www.team.de

westnetz
DRW-S-L