

Wasserbilanz Rhein-Main 2024



© kaboompics / Pxabay

Seit dem Jahr 2008 wird die jährliche Wasserbilanz in einer hessenweit einheitlichen Form ausgewertet. Die Auswertung erfolgt für die einzelnen Kommunen, für die jeweiligen Landkreise und kreisfreien Städte sowie für den Regierungsbezirk Darmstadt insgesamt.

Die Darstellung der Wasserverbände und überregionalen Versorgungsunternehmen erfolgt separat. Diese nehmen zwar die Aufgabe der Wasserversorgung für einzelne oder mehrere Kommunen wahr, sind jedoch keine Gebietskörperschaften.

Die geförderten und verkauften Wassermengen sind daher den einzelnen Kommunen zugeordnet.

Für den Bereich des Regierungspräsidiums Darmstadt mit der Metropolregion Rhein-Main werden die für 2024 erhobenen Daten zusammengefasst an dieser Stelle veröffentlicht.

Wasserbilanz Rhein-Main 2024

Regierungsbezirk Darmstadt





Wasserbilanz Rhein-Main 2024

Regierungsbezirk Darmstadt

ZAHLEN / DATEN / FAKTEN:

4,037 Mio.

Einwohnerinnen und Einwohner

105

Kommunen mit Eigenförderung

27

Verbände und überregionale
Wasserversorgungsunternehmen

Ø 121 l/(EW*d)

Wasserverbrauch 2024



Regierungsbezirk
Darmstadt

Wasserbilanz Rhein-Main 2024

Hinweis zu den von den Kommunen und Verbänden gemeldeten Daten:

Es wird darauf hingewiesen, dass die Daten, die aus der Wasserbilanz entnommen werden können, abhängig von der Genauigkeit der Angaben der einzelnen Wasserversorger (Kommunen und Wasserversorgungsverbände) sind.

Bei der Beurteilung der Wasserverluste müssen die Art der Wasserversorgung (z.B. reine Eigenversorgung durch eigene Wassergewinnungsanlagen im Gegensatz zur reinen Fremdversorgung durch Wasserversorgungsverbände) und die Länge des Leitungsnetzes in Relation gesetzt werden. So haben Kommunen mit großen Trinkwassernetzen vergleichsweise höhere Verluste als Kommunen mit kleinen Leitungsnetzen. Bei Verlusten handelt es sich nicht nur um Rohrnetzverluste sondern auch um sogenannte „unechte“ Verluste, beispielsweise Rohrnetzspülungen, Feuerwehr oder Friedhofzapfstellen in den Kommunen (Eigenbedarf). Zum kommunalen Eigenbedarf, Quellschüttungen und zur Abgabe an die Industrie/Gewerbe teilen die Kommunen oftmals Schätzwerte mit oder können keine Angaben machen.

Daher können Verluste und Pro-Kopf-Verbrauch unter Umständen hoch oder niedrig erscheinen. Der Pro-Kopf-Verbrauch errechnet sich wie folgt:

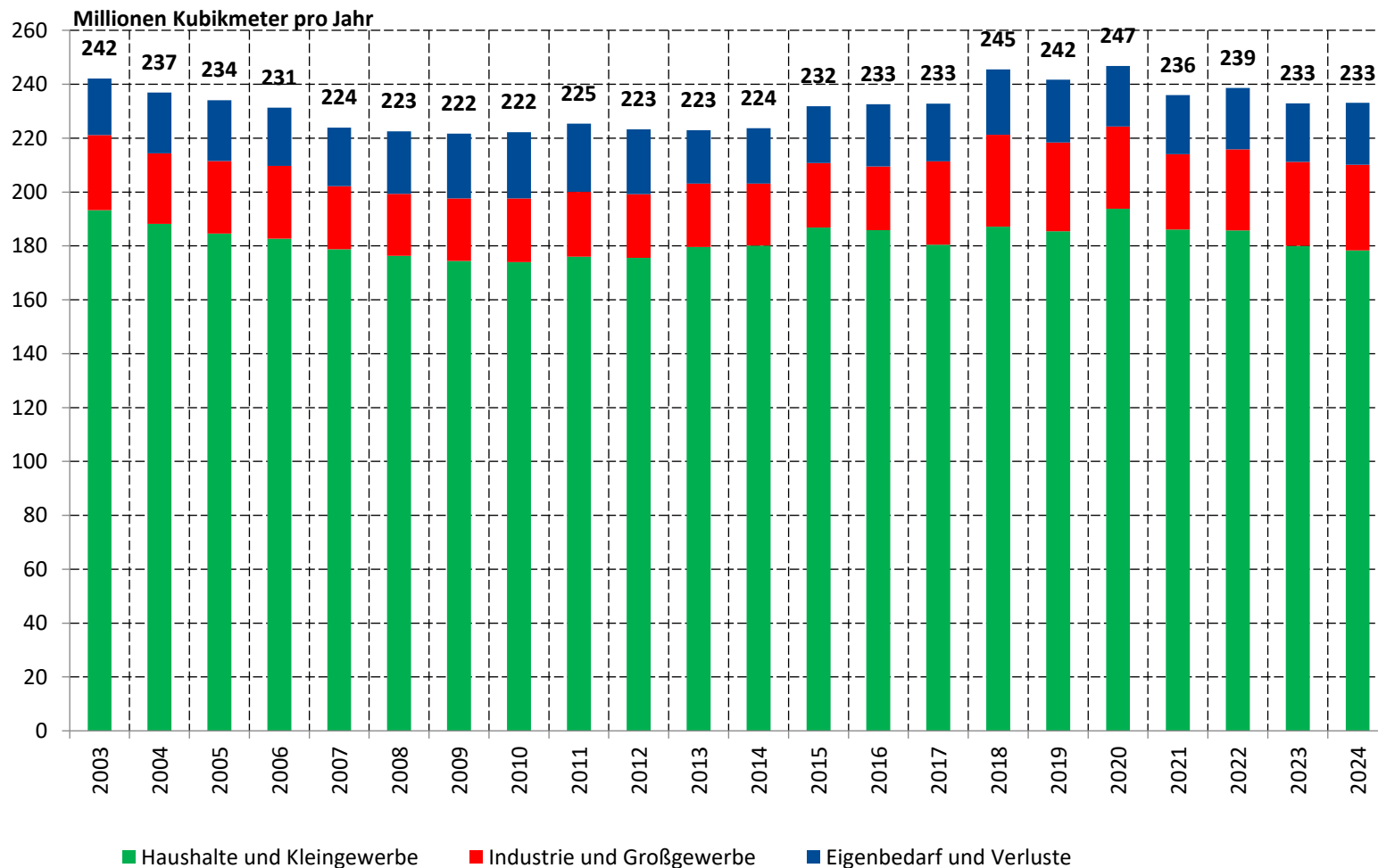
$$\text{Tägl. Verbrauch pro EW in l/[EW*d]} = \frac{(\text{verk. Menge an Haushalt/Kleingewerbe [m}^3\text{/a]} * 1000 \text{ [l/m}^3\text{)])}}{(\text{Einwohner} * 365 \text{ [d/a]})}$$

Detaillierte Auskünfte zu einzelnen Versorgungsbereichen, Wasseraufkommen und Verteilung erteilen die jeweiligen Kommunen oder Verbände oder

grundwasser-da@rpda.hessen.de.

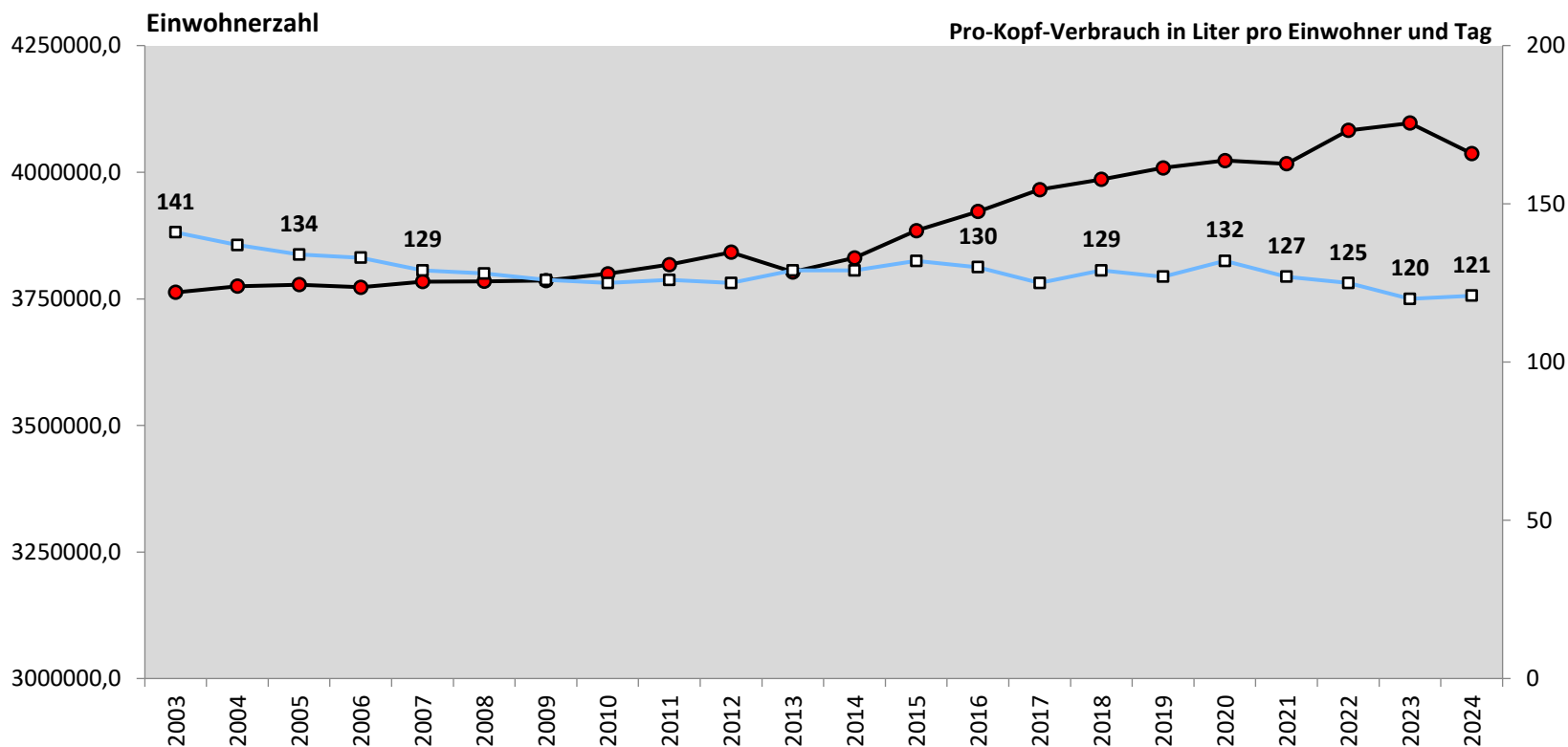


Trinkwasserverbrauch im Regierungsbezirk Darmstadt nach Verbrauchssektoren 2003-2024





Bevölkerungsentwicklung im Regierungsbezirk Darmstadt und Entwicklung des Pro-Kopf-Verbrauchs von Haushalten und Kleingewerbe 2003-2024





Öffentliche Wasserversorgung im Regierungsbezirk Darmstadt

Wasserverteilung in allen Landkreisen 2024

Landkreis / Kreisfreie Stadt	Einwohner (EW)	Eigenförde- rung (EF) in m³	Netzeinspeisung zur Eigenvers. in m³ (EF + FB - FA)	verk. Menge gesamt in m³ (von Netzein- speisung zur Eigenvers.)	verk. Menge an Haushalte / Kleingewerbe in m³	verk. Menge an Gewerbe / Industrie in m³	sonst. Wasser- verbrauch (gesamt) in m³	sonst. Wasser- verbrauch (Rohr- netzverluste) in m³	sonst. Wasser- verbrauch (Eigen- verbrauch (Eigen- bedarf Kommune) in m³	sonst. Wasser- verbrauch (Eigen- verbrauch (Eigen- bedarf Wasserwerk) in m³	sonst. Wasser- verbrauch (Quellüberläufe) in m³	stündl. Rohrnetz- verluste pro km in m³ (spez. realer Verlust qvr)	tägl. Verbrauch pro EW in l ohne Gewerbe / Industrie (spez. Bedarf netto)
Darmstadt	166.325	0	10.295.066	9.660.805	8.333.953	1.326.852	634.261	582.661	51.600	0	0	0,125	137
Frankfurt am Main	754.265	0	50.524.552	47.482.809	34.430.760	13.052.049	3.041.743	2.196.016	845.727	0	0	0,164	125
Offenbach am Main	132.419	0	6.901.005	6.721.745	6.049.570	672.175	179.260	179.260	0	0	0	0,072	125
Wiesbaden	288.485	0	17.250.517	16.198.704	14.420.456	1.778.248	1.051.813	1.051.813	0	0	0	0,163	137
LK Bergstraße	274.554	5.610.632	15.229.552	12.867.399	11.182.863	1.684.536	2.362.153	1.359.445	318.053	240.926	443.729	0,084	112
LK Darmstadt-Dieburg	302.113	6.369.092	15.288.646	13.889.068	12.656.678	1.232.390	1.399.578	656.928	50.827	296.629	395.194	0,047	115
LK Groß-Gerau	268.259	3.068.880	14.822.576	14.034.448	12.389.982	1.644.466	788.128	677.601	33.909	76.618	0	0,069	127
Hochtaunuskreis	241.766	8.718.356	13.428.242	11.462.539	10.008.593	1.453.946	1.965.703	1.330.825	177.331	329.337	128.210	0,111	113
Main-Kinzig-Kreis	420.990	14.526.746	22.931.823	20.036.888	19.009.436	1.027.452	2.894.935	2.074.750	277.166	539.344	3.675	0,086	124
Main-Taunus-Kreis	238.832	3.113.081	12.415.407	11.372.874	10.473.255	899.619	1.042.533	684.032	81.636	226.647	50.218	0,072	120
Odenwaldkreis	94.008	5.444.712	5.488.900	4.377.999	4.032.613	345.386	1.110.901	696.123	156.336	128.468	129.974	0,080	118
LK Offenbach	357.947	6.793.519	19.621.141	18.169.431	15.264.429	2.905.002	1.451.710	1.112.471	76.275	262.964	0	0,098	117
Rheingau-Taunus-Kreis	185.830	4.198.772	9.453.874	8.618.678	7.261.039	1.357.639	835.196	629.801	76.132	127.263	2.000	0,051	107
Wetteraukreis	311.203	5.617.156	16.978.105	15.197.064	12.832.018	2.365.046	1.781.041	1.308.075	169.811	221.362	81.793	0,074	113
Regierungsbezirk Darmstadt	4.036.996	63.460.946	230.629.406	210.090.451	178.345.645	31.744.806	20.538.955	14.539.801	2.314.803	2.449.558	1.234.793	0,093	121

Legende:

Verkaufte Menge an Industrie/Gewerbe: Rohnetzverluste: Freiwillige Angaben der Kommunen Summe von Rohrbrüchen, ungenaue Wasserzähler, mögl. Wasserdiebstahl

$$\text{Tägl. Verbrauch pro EW in l} / (\text{EW} * \text{d}) = \frac{\text{(verk. Menge an Haushalt/Kleingewerbe in m}^3 * \text{1000)}}{\text{(Einwohner * 365)}}$$



Wasserversorgung der Kommunen im Regierungsbezirk Darmstadt in den Jahren 2005 bis 2024

Jahr	Einwohner (EW)	Eigenförderung (EF) in m³	Netzeinspeisung zur Eigenvers. in m³ (EF + FB - FA)	verk. Menge gesamt in m³ (von Netzeinspeisung zur Eigenvers.)	verk. Menge an Haushalte / Kleingewerbe in m³	verk. Menge an Gewerbe / Industrie in m³	sonst. Wasser-verbrauch (gesamt) in m³	sonst. Wasser-verbrauch (Rohrnetzverluste) in m³	sonst. Wasser-verbrauch (Eigenbedarf Kommune) in m³	sonst. Wasser-verbrauch (Eigenbedarf Wasserwerk) in m³	sonst. Wasser-verbrauch (Quellüberläufe) in m³	stündl. Rohrnetzverluste pro km in m³ (spez. realer Verlust qvr)	tägl. Verbrauch pro EW in l ohne Gewerbe / Industrie (spez. Bedarf netto)
2005	3.778.124	65.237.327	228.362.694	211.489.286	184.615.705	26.873.581	16.873.410	13.358.850	919.225	1.608.485	986.848	0,089	134
2006	3.772.906	64.352.947	225.991.533	209.656.525	182.649.536	27.006.989	16.335.009	12.706.208	924.338	1.743.116	961.346	0,084	133
2007	3.783.936	62.542.406	221.637.691	202.230.009	178.768.314	23.461.695	19.407.683	14.787.573	1.178.169	1.902.993	1.538.947	0,097	129
2008	3.784.767	61.785.757	220.205.121	199.344.107	176.317.825	23.026.282	20.861.014	16.450.917	927.869	2.061.339	1.420.889	0,108	128
2009	3.786.107	60.588.617	217.618.003	197.599.746	174.444.382	23.155.364	20.018.257	15.530.816	1.361.133	1.984.666	1.141.642	0,101	126
2010	3.799.582	60.708.999	218.430.666	197.618.174	174.042.553	23.575.621	20.812.492	15.802.513	1.258.321	1.918.101	1.833.557	0,103	125
2011	3.817.632	61.179.253	221.511.076	200.035.562	176.023.671	24.011.891	21.475.514	16.691.462	1.287.584	1.969.980	1.526.488	0,108	126
2012	3.842.084	59.925.728	219.352.747	199.176.374	175.542.583	23.633.791	20.176.373	15.661.514	1.373.310	2.044.469	1.097.080	0,102	125
2013	3.803.128	60.329.602	220.140.992	203.142.279	179.613.213	23.529.066	16.998.713	11.601.808	1.871.263	1.813.677	1.711.965	0,075	129
2014	3.830.944	59.117.158	219.848.087	203.113.976	180.099.559	23.014.417	16.734.111	11.855.461	1.912.682	1.862.173	1.103.795	0,076	129
2015	3.884.739	61.691.246	228.060.505	210.733.721	186.856.537	23.877.184	17.326.784	12.794.425	1.674.549	1.853.438	1.004.372	0,082	132
2016	3.922.369	61.655.528	227.069.609	209.496.209	185.903.824	23.592.385	17.573.400	11.641.323	1.798.372	3.097.332	1.036.373	0,075	130
2017	3.965.632	61.548.773	229.592.758	211.387.885	180.514.489	30.873.396	18.204.873	13.515.722	1.697.467	2.064.341	927.343	0,087	125
2018	3.986.041	64.944.541	242.063.645	221.215.501	187.117.041	34.098.460	20.848.144	15.442.455	2.063.615	2.182.762	1.159.312	0,098	129
2019	4.008.737	62.645.476	236.804.234	218.362.950	185.393.719	32.969.231	18.441.284	13.558.920	1.982.525	1.968.592	931.247	0,085	127
2020	4.023.212	64.735.266	243.784.774	224.288.045	193.813.755	30.474.290	19.496.729	14.131.005	2.248.774	2.084.230	1.032.720	0,089	132
2021	4.016.718	62.704.828	232.715.433	214.078.629	186.054.369	28.024.260	18.636.804	14.213.001	1.654.581	2.130.115	639.107	0,089	127
2022	4.082.600	63.405.383	236.168.897	215.764.001	185.725.573	30.038.428	20.404.896	14.833.281	2.505.655	2.268.208	797.752	0,092	125
2023	4.097.286	62.718.551	230.811.437	211.148.539	180.057.549	31.090.990	19.662.898	14.135.682	2.414.625	2.115.056	991.383	0,087	120
2024	4.036.996	63.460.946	230.629.406	210.104.451	178.359.645	31.744.806	20.524.955	14.525.801	2.314.803	2.449.558	1.234.793	0,093	121

Legende:

Verkaufte Menge an Industrie/Gewerbe: Freiwillige Angaben der Kommunen
 Rohrnetzverluste: Summe von Rohrbrüchen, ungenaue Wasserzähler, mögl. Wasserdiebstahl



Öffentliche Wasserversorgung durch Verbände und überregionale Versorgungsunternehmen des RP Darmstadt gesamt Wasseraufkommen und Verteilung

Jahr	Eigenförderung (EF) in m ³	sonst. Wasserverbrauch (gesamt) in m ³	sonst. Wasserverbrauch (Rohrnetzverluste) in m ³	sonst. Wasserverbrauch (Quellüberlauf) in m ³	sonst. Wasserverbrauch (Eigenbedarf Wasserwerk) in m ³
2005	169.526.088	3.761.816	1.837.210	0	5.686.414
2006	167.727.776	3.238.806	1.299.100	0	5.178.504
2007	167.737.101	2.375.522	2.608.332	0	2.142.702
2008	166.944.032	2.072.370	1.770.956	0	2.373.784
2009	166.556.026	3.077.318	2.117.556	0	4.037.080
2010	166.517.776	2.194.992	635.846	0	3.754.138
2011	168.761.389	1.404.087	- 1.042.272	0	3.850.446
2012	167.756.592	1.616.185	- 678.864	0	3.911.234
2013	169.324.836	2.423.667	1.983.750	14.000	2.849.584
2014	171.599.947	4.008.444	4.087.824	87.500	3.841.564
2015	176.919.486	3.235.344	2.739.030	0	3.754.564
2016	176.263.689	4.555.798	3.576.348	0	5.535.248
2017	175.672.676	4.287.396	5.355.838	0	3.218.954
2018	184.904.042	4.128.735	4.843.744	0	3.413.726
2019	181.677.111	4.838.875	4.820.500	0	4.857.250
2020	186.352.777	3.699.091	4.438.772	0	2.959.410
2021	176.110.836	3.287.417	3.343.832	0	3.231.002
2022	179.838.661	3.504.044	4.495.242	0	2.512.846
2023	175.691.169	3.943.623	5.043.134	0	2.844.112
2024	176.751.572	5.308.638	5.397.788	0	5.219.488



Öffentliche Wasserversorgung durch Verbände und überregionale Versorgungsunternehmen Wasseraufkommen und Verteilung

Jahr	Verband	Eigenförderung (EF) in m³	Summe Fremdbezug (FB) in m³	Summe Fremdadgabe (FA) in m³	Netzeinspeisung gesamt in m³ (EF + FB)	sonst. Wasser-verbrauch (gesamt) in m³	sonst. Wasser-verbrauch (Rohr-netzverluste) in m³	sonst. Wasser-verbrauch (Quell-überlauf) in m³	sonst. Wasser-verbrauch (Eigenbedarf Wasserwerk) in m³
2024	ESWE Wiesbaden	0	15.700.337	15.700.337	15.700.337	0	0	0	0
2024	EWR Netz GmbH	7.338.480	29.429	7.026.756	7.367.909	341.153	0	0	341.153
2024	GGEW AG Bensheim	43.795	3.173.853	3.171.993	3.217.648	45.655	40.655	0	5.000
2024	Hessenwasser	65.195.390	43.735.523	106.797.459	108.930.913	2.133.454	671.489	0	1.461.965
2024	Entega AG	0	14.750.879	14.664.245	14.750.879	86.634	79.518	0	7.116
2024	Kreiswerke MKK	3.791.492	2.299.681	6.155.088	6.091.173	-----	-----	0	1.180
2024	Mainova, Ffm	0	49.113.198	49.113.198	49.113.198	0	0	0	0
2024	Mainz, Stadtwerke	11.805.881	0	11.639.210	11.805.881	166.671	1.119	0	165.552
2024	OVAG*	8.246.287	0	32.450.774	8.246.287	230.897	219.132	219.132	219.132
2024	Rheingauwasser GmbH	733.384	1.312.759	2.067.519	2.046.143	-----	-----	0	35.500
2024	WBV Brombachtal/Bad König	106.837	91.382	197.024	198.219	1.195	45	0	1.150
2024	WBV Hofheim	0	1.099.263	1.082.415	1.099.263	16.848	9.602	0	7.246
2024	WBV Niedernhausen/Naurod	1.342.227	0	1.316.882	1.342.227	25.345	15.232	0	10.113
2024	WBV Rheingau-Taunus	0	3.738.241	3.675.876	3.738.241	62.365	60.405	0	1.960
2024	WBV Riedgruppe Ost	21.140.824	0	20.878.550	21.140.824	262.274	12.274	0	250.000
2024	WBV Taunus	153.317	2.817.024	2.809.580	2.970.341	160.761	160.761	0	0
2024	WBV Tenne	193.783	0	166.938	193.783	26.845	16.708	0	10.137
2024	WBV Usingen	886.988	1.052.660	1.937.302	1.939.648	2.346	546	0	1.800
2024	WBV Wilhelmsdorf	138.072	1.458	136.507	139.530	3.023	23	0	3.000
2024	WVB Horlofftal	0	491.925	491.312	491.925	613	613	0	0
2024	WVK	3.287.339	0	3.158.934	3.287.339	128.405	107.070	0	21.335
2024	WVV Kaichen-Heldenbergen	51.278	486.470	533.544	537.748	4.204	3.358	0	846
2024	WVV Main-Taunus-West	0	2.889.445	2.774.497	2.889.445	114.948	114.948	0	0
2024	WW Gerauer Land	3.274.966	0	3.263.638	3.274.966	11.328	70	0	11.258
2024	ZV GruppenWW Dieburg	7.532.930	198.102	7.505.321	7.731.032	225.711	198.102	0	27.609
2024	ZV Unteres Niddatal	900.535	836.743	1.693.331	1.737.278	43.947	33.105	0	10.842
2024	ZWO	18.133.781	1.204.046	18.667.236	19.337.827	670.591	479.412	0	191.179
2024	Regierungsbezirk Darmstadt	154.297.586				4.679.922	2.102.216	219.132	2.785.073

* Die im Regierungsbezirk Gießen betriebenen Gewinnungsanlagen sowie dortige Wasserverbräuche u. Verluste sind nicht Teil der Betrachtung.

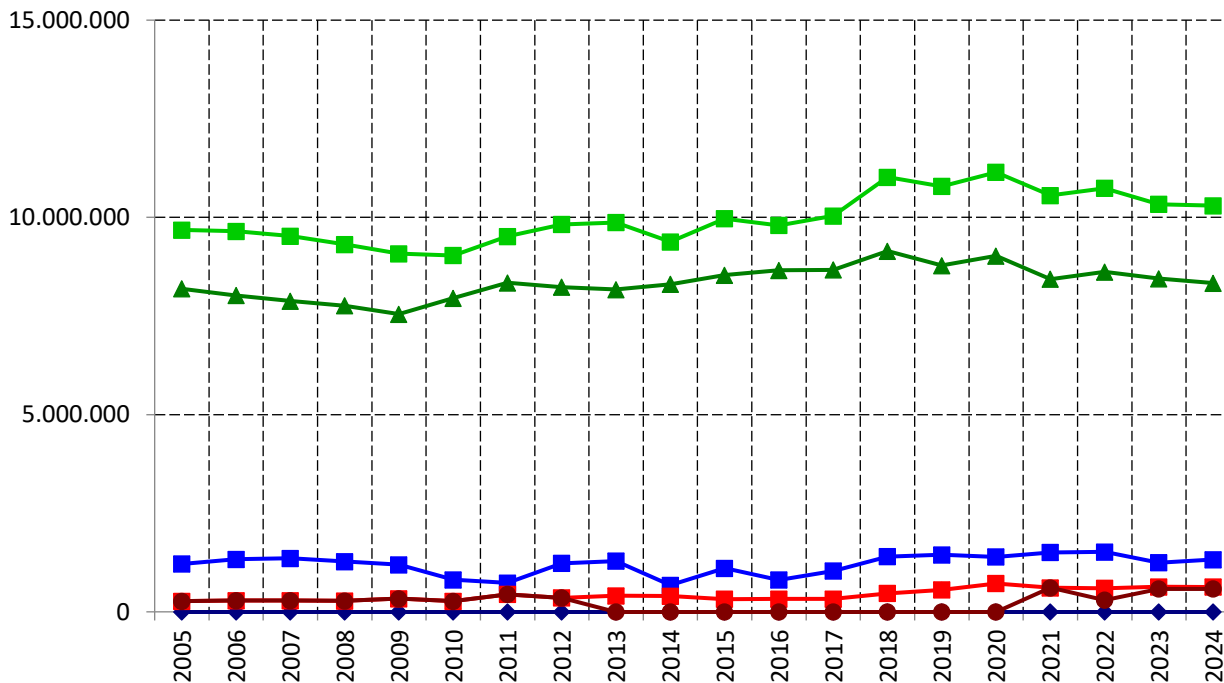
Legende

Fremdadgabe (FA):
Fremdbezug (FB):
Rohrnetzverluste:

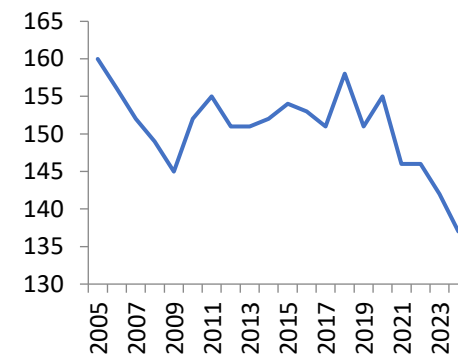
Wasserabgabe an Kommunen, andere Verbände oder Sonderabnehmer
Wasserbezug von anderen Verbänden, Kommunen, oder Sonderabnehmern
Summe von Rohrbrüchen, ungenaue Wasserzähler, mögl. Wasserdiebstahl

Wasserversorgung in Darmstadt

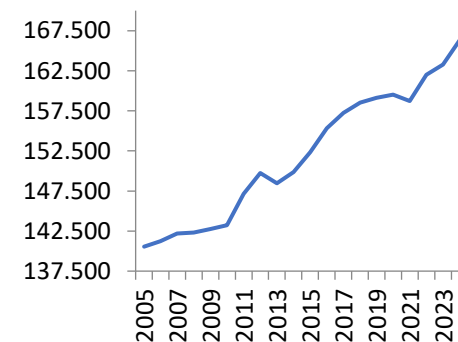
- ◆ Eigenförderung (EF) in m³
- Netzeinspeisung zur Eigenvers. in m³ (EF + FB - FA)
- ▲ verk. Menge an Haushalte / Kleingewerbe in m³
- verk. Menge an Gewerbe / Industrie in m³
- sonst. Wasserverbrauch (gesamt) in m³
- sonst. Wasserverbrauch (Rohrnetzverluste) in m³



tägl. Verbrauch pro EW in l ohne Gewerbe / Industrie (spez. Bedarf netto)



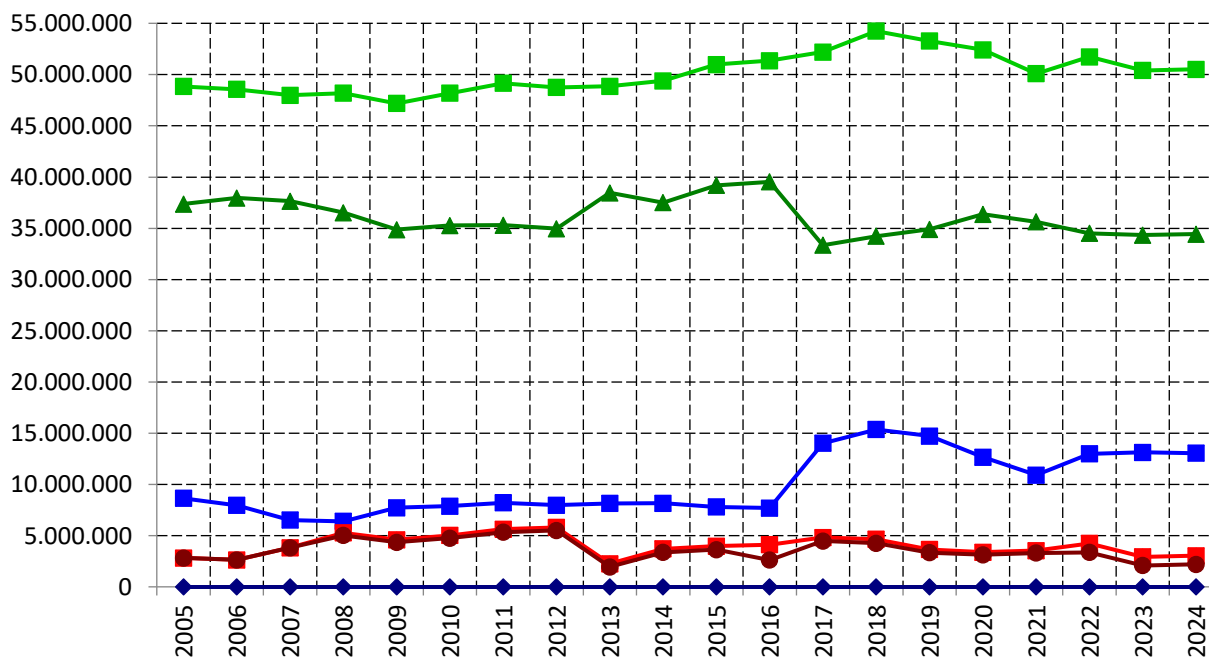
Einwohnerentwicklung



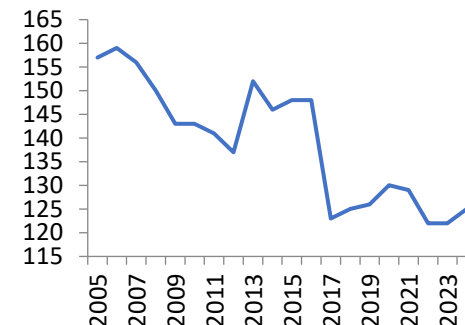
Legende:
 Netzeinspeisung zur Eigenversorgung: Eigenförderung + Fremdbezug - Fremdadgabe
 Verkaufte Menge an Industrie/Gewerbe: Freiwillige Angaben der Kommunen
 Rohrnetzverluste: Summe von Rohrbrüchen, ungenaue Wasserzähler, mögl. Wasserdiebstahl

Wasserversorgung in Frankfurt am Main

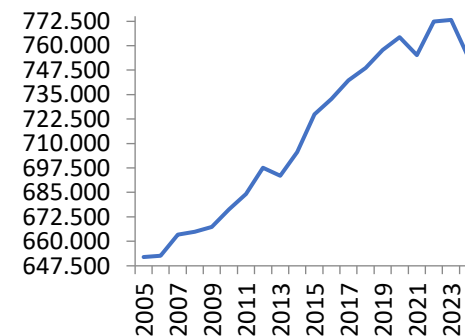
- ◆ Eigenförderung (EF) in m³
- Netzeinspeisung zur Eigenvers. in m³ (EF + FB - FA)
- ▲ verk. Menge an Haushalte / Kleingewerbe in m³
- verk. Menge an Gewerbe / Industrie in m³
- sonst. Wasserverbrauch (gesamt) in m³
- sonst. Wasserverbrauch (Rohrnetzverluste) in m³



tägl. Verbrauch pro EW in l ohne Gewerbe / Industrie (spez. Bedarf netto)



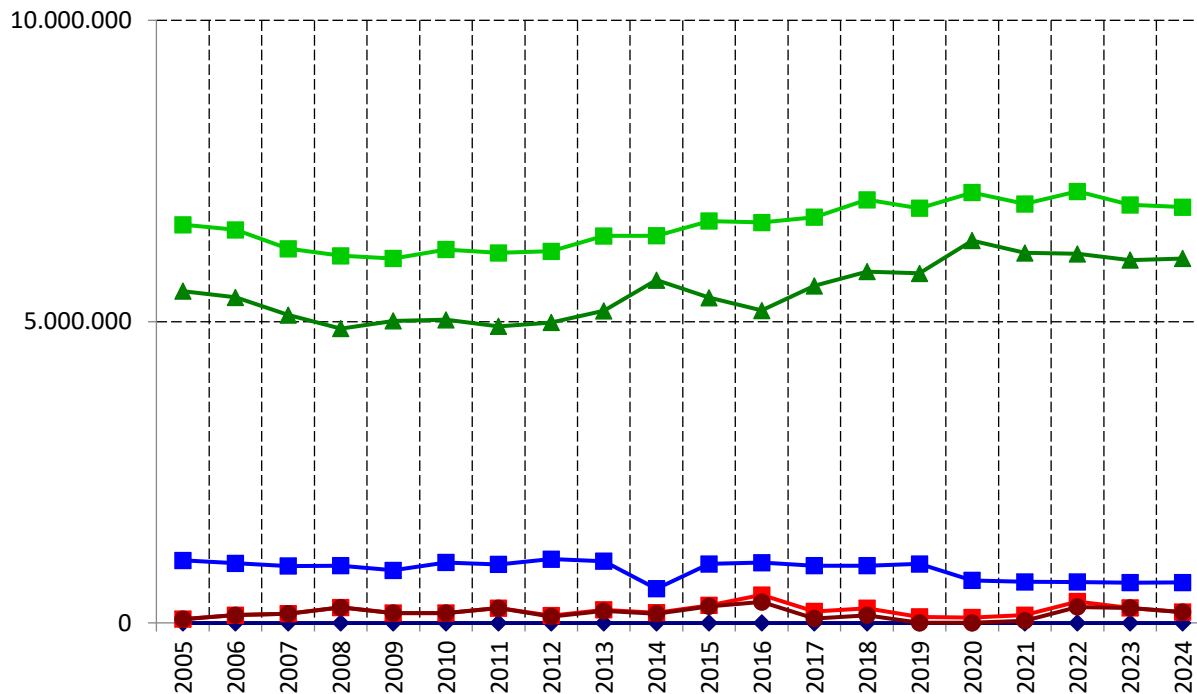
Einwohnerentwicklung



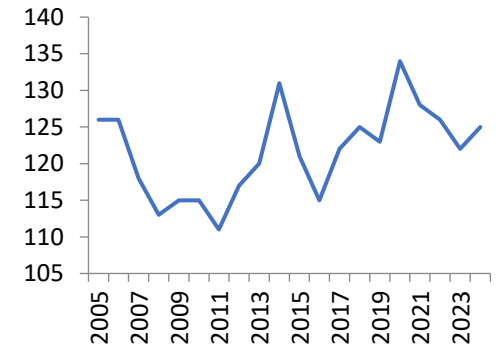
Legende:
 Netzeinspeisung zur Eigenversorgung: Eigenförderung + Fremdbezug - Fremdadgabe
 Verkaufte Menge an Industrie/Gewerbe: Freiwillige Angaben der Kommunen
 Rohrnetzverluste: Summe von Rohrbrüchen, ungenaue Wasserzähler, mögl. Wasserdiebstahl

Wasserversorgung in Offenbach am Main

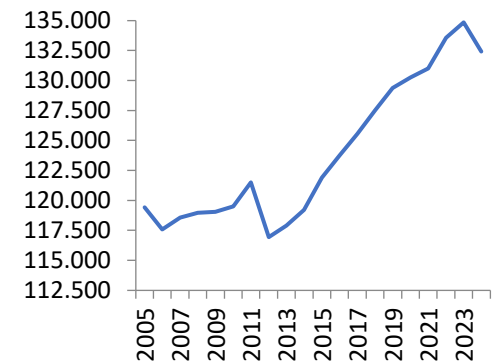
- ◆ Eigenförderung (EF) in m³
- Netzeinspeisung zur Eigenvers. in m³ (EF + FB - FA)
- ▲ verk. Menge an Haushalte / Kleingewerbe in m³
- verk. Menge an Gewerbe / Industrie in m³
- sonst. Wasserverbrauch (gesamt) in m³
- sonst. Wasserverbrauch (Rohrnetzverluste) in m³



tägl. Verbrauch pro EW in l ohne Gewerbe / Industrie (spez. Bedarf netto)



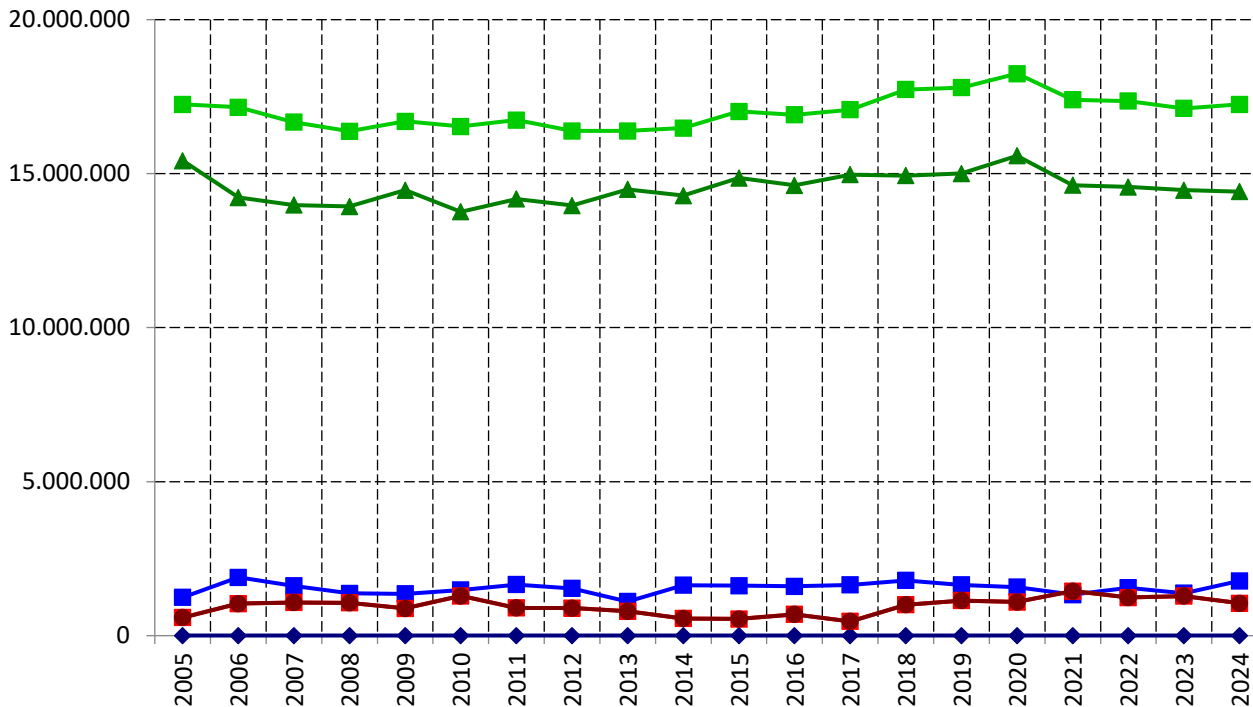
Einwohnerentwicklung



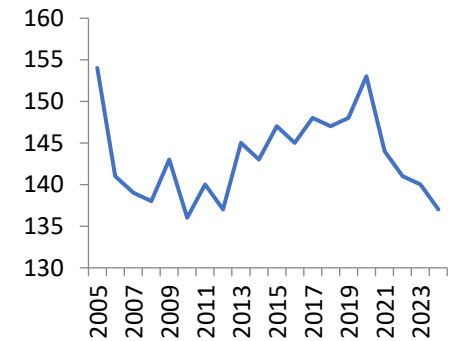
Legende:
 Netzeinspeisung zur Eigenversorgung: Eigenförderung + Fremdbezug - Fremdadgabe
 Verkaufte Menge an Industrie/Gewerbe: Freiwillige Angaben der Kommunen
 Rohrnetzverluste: Summe von Rohrbrüchen, ungenaue Wasserzähler, mögl. Wasserdiebstahl

Wasserversorgung in Wiesbaden

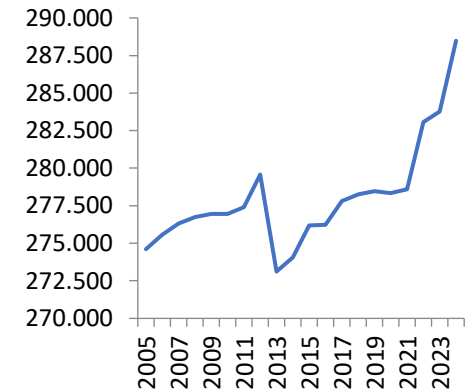
- ◆ Eigenförderung (EF) in m³
- Netzeinspeisung zur Eigenvers. in m³ (EF + FB - FA)
- ▲ verk. Menge an Haushalte / Kleingewerbe in m³
- verk. Menge an Gewerbe / Industrie in m³
- sonst. Wasserverbrauch (gesamt) in m³
- sonst. Wasserverbrauch (Rohrnetzverluste) in m³



tägl. Verbrauch pro EW in l ohne Gewerbe / Industrie (spez. Bedarf netto)



Einwohnerentwicklung



Legende:
 Netzeinspeisung zur Eigenversorgung: Eigenförderung + Fremdbezug - Fremdadgabe
 Verkaufte Menge an Industrie/Gewerbe: Freiwillige Angaben der Kommunen
 Rohrnetzverluste: Summe von Rohrbrüchen, ungenaue Wasserzähler, mögl. Wasserdiebstahl



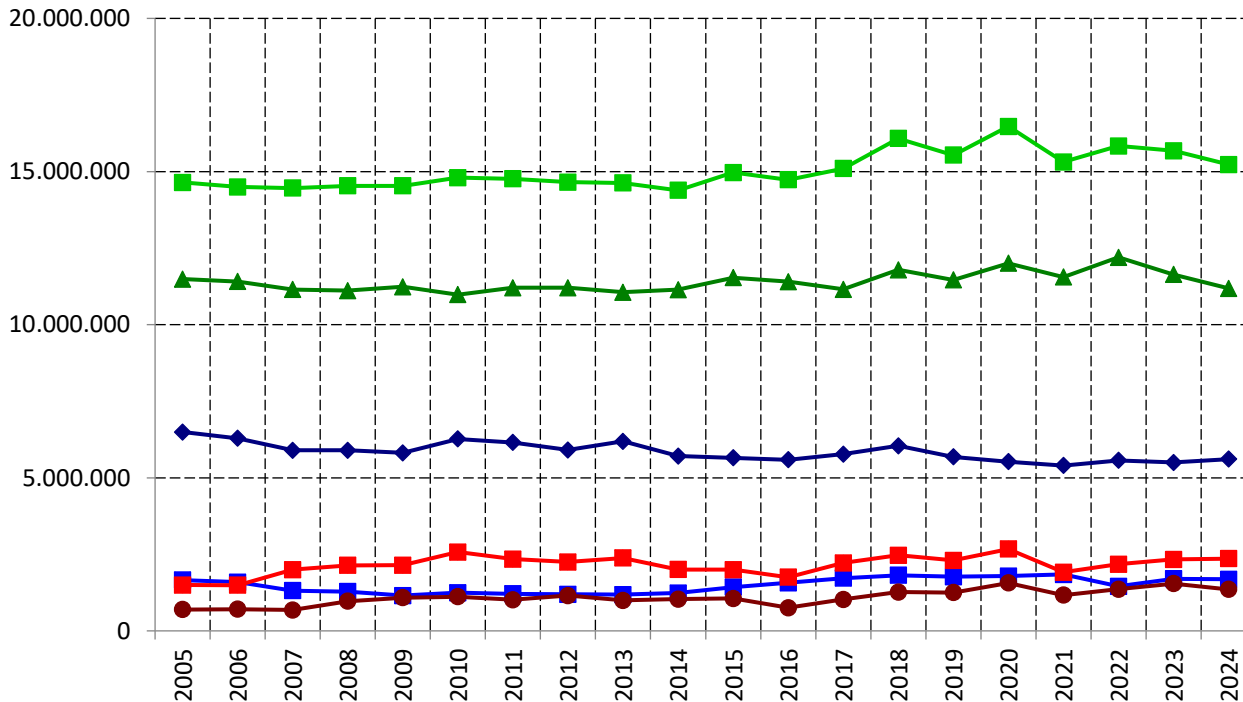
Wasserverteilung im Kreis Bergstraße 2024

Kommune	Einwohner (EW)	Eigenförderung (EF) in m³	Summe Fremdbezug (FB) in m³	Fremdabgabe (FA) in m³	Netzeinspeisung gesamt in m³ (EF + FB)	Netzeinspeisung zur Eigenvers. in m³ (EF + FB - FA)	verk. Menge gesamt in m³ (von Netzeinspeisung zur Eigenvers.)	verk. Menge an Haushalte / Kleingewerbe in m³	verk. Menge an Gewerbe / Industrie in m³	sonst. Wasserverbrauch (gesamt) in m³	sonst. Wasserverbrauch (Rohrnetzverluste) in m³	sonst. Wasserverbrauch (Eigenbedarf Kommune) in m³	sonst. Wasserverbrauch (Eigenbedarf Wasserwerk) in m³	sonst. Wasserverbrauch (Quellüberläufe) in m³	stündl. Rohrnetzverluste pro km in m³	(spez. realer Verlust qvr)	tägl. Verbrauch pro EW in l ohne Gewerbe / Industrie (spez. Bedarf netto)
Abtsteinach	2.406	459.397	0	0	459.397	459.397	109.002	96.326	12.676	350.395	20.681	0	1.877	327.837	0,073		110
Bensheim	41.290	0	2.355.762	0	2.355.762	2.355.762	2.061.008	1.657.877	403.131	294.754	209.949	67.005	17.800	0	0,113		110
Biblis	9.071	0	437.524	0	437.524	437.524	397.524	343.217	54.307	40.000	37.712	2.188	100	0	0,083		104
Birkenau	9.577	489.192	961	0	490.153	490.153	371.664	364.664	7.000	118.489	109.489	5.000	4.000	0	0,102		104
Bürstadt	17.785	0	818.253	0	818.253	818.253	716.089	685.540	30.549	102.164	87.702	8.972	5.490	0	0,125		106
Einhausen	6.493	0	313.687	0	313.687	313.687	282.140	260.852	21.288	31.547	9.961	2.343	19.243	0	0,032		110
Fürth	10.786	508.602	0	143	508.602	508.459	438.230	438.230	0	70.229	50.387	2.205	17.637	0	0,038		111
Gorxheimertal	4.137	0	215.544	0	215.544	215.544	161.024	161.024	0	54.520	52.270	2.250	0	0	0,142		107
Grasellenbach	4.022	195.097	0	3.194	195.097	191.903	186.023	186.023	0	5.880	1.412	403	4.065	0	0,003		127
Groß-Rohrheim	3.651	0	207.119	0	207.119	207.119	194.482	131.046	63.436	12.637	11.609	1.028	0	0	0,053		98
Heppenheim (Bergstraße)	27.866	1.283.578	677.116	9.340	1.960.694	1.951.354	1.623.495	1.065.151	558.344	327.859	274.546	25.612	27.701	0	0,191		105
Hirschhorn (Neckar)	3.482	175.538	782	5.194	176.320	171.126	153.826	143.238	10.588	17.300	5.300	6.300	5.700	0	0,011		113
Lampertheim	32.431	0	1.875.705	0	1.875.705	1.875.705	1.660.918	1.288.810	372.108	214.787	182.821	19.842	12.124	0	0,141		109
Lautertal (Odenwald)	6.971	345.688	52.203	1.450	397.891	396.441	252.949	252.949	0	143.492	49.301	79.546	14.645	0	0,072		99
Lindenfels	5.057	241.922	143	717	242.065	241.348	200.145	200.145	0	41.203	31.136	1.123	8.944	0	0,058		108
Lorsch	14.316	0	748.113	0	748.113	748.113	646.892	590.463	56.429	101.221	66.505	4.716	30.000	0	0,115		113
Mörlenbach	10.279	578.601	0	0	578.601	578.601	420.255	420.255	0	158.346	29.000	15.000	7.500	106.846	0,041		112
Neckarsteinach	3.852	309.527	0	53.313	309.527	256.214	185.453	177.953	7.500	70.761	25.761	20.000	25.000	0	0,064		127
Rimbach	8.753	376.144	3.971	0	380.115	380.115	335.708	335.708	0	44.407	761	14.200	20.400	9.046	0,001		105
Viernheim	34.460	0	1.733.976	0	1.733.976	1.733.976	1.702.286	1.631.096	71.190	31.690	1.690	15.000	15.000	0	0,002		130
Wald-Michelbach	10.551	559.072	3.194	0	562.266	562.266	456.719	453.963	2.756	105.547	85.247	19.600	700	0	0,088		118
Zwingenberg	7.318	88.274	248.218	0	336.492	336.492	311.567	298.333	13.234	24.925	16.205	5.720	3.000	0	0,050		112
LK Bergstraße	274.554	5.610.632				15.229.552	12.867.399	11.182.863	1.684.536	2.362.153	1.359.445	318.053	240.926	443.729	0,084		112

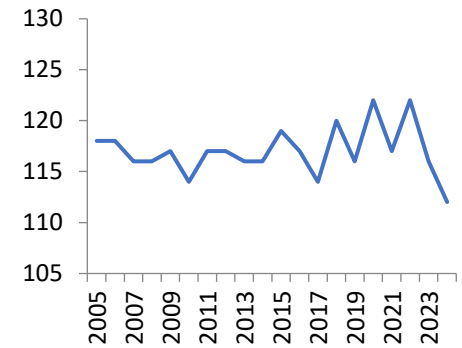
Legende:
 Verkaufte Menge an Industrie/Gewerbe: Freiwillige Angaben der Kommunen
 Rohrnetzverluste: Summe von Rohrbrüchen, ungenaue Wassermesser, mögl. Wasserdiebstahl

Wasserversorgung der Kommunen im LK Bergstraße

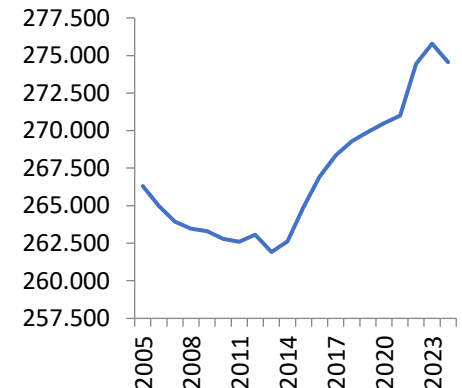
- ◆ Eigenförderung (EF) in m³
- Netzeinspeisung zur Eigenvers. in m³ (EF + FB - FA)
- ▲ verk. Menge an Haushalte / Kleingewerbe in m³
- verk. Menge an Gewerbe / Industrie in m³
- sonst. Wasserverbrauch (gesamt) in m³
- sonst. Wasserverbrauch (Rohrnetzverluste) in m³



tägl. Verbrauch pro EW in l ohne Gewerbe / Industrie (spez. Bedarf netto)



Einwohnerentwicklung



Legende:
 Netzeinspeisung zur Eigenversorgung: Eigenförderung + Fremdbezug - Fremdadgabe
 Verkaufte Menge an Industrie/Gewerbe: Freiwillige Angaben der Kommunen
 Rohrnetzverluste: Summe von Rohrbrüchen, ungenaue Wasserzähler, mögl. Wasserdiebstahl



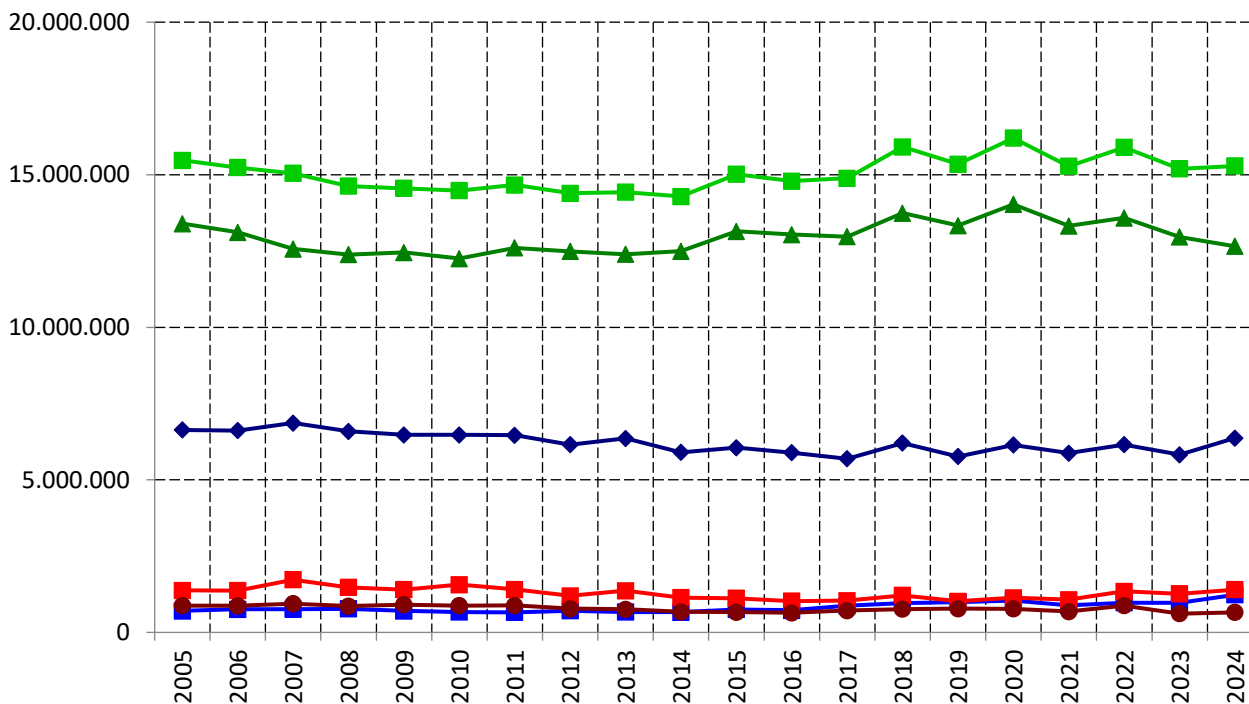
Wasserverteilung im Kreis Darmstadt-Dieburg 2024

Kommune	Einwohner (EW)	Eigenförderung (EF) in m³	Summe Fremdbezug (FB) in m³	Summe Fremdatgabe (FA) in m³	Netzeinspeisung gesamt in m³ (EF + FB)	Netzeinspeisung zur Eigenvers. in m³ (EF + FB - FA)	verk. Menge gesamt in m³ (von Netzeinspeisung zur Eigenvers.)	verk. Menge an Haushalte / Kleingewerbe in m³	verk. Menge an Gewerbe / Industrie in m³	sonst. Wasserverbrauch (gesamt) in m³	sonst. Wasserverbrauch (Rohrnetzverluste) in m³	sonst. Wasserverbrauch (Eigenbedarf Kommune) in m³	sonst. Wasserverbrauch (Eigenbedarf Wasserwerk) in m³	sonst. Wasserverbrauch (Quellüberläufe) in m³	stündl. Rohrnetzverluste pro km in m³ (spez. realer Verlust qvr)	tägl. Verbrauch pro EW in l ohne Gewerbe / Industrie (spez. Bedarf netto)
Alsbach-Hähnlein	9.294	0	516.511	0	516.511	516.511	476.806	375.042	101.764	39.705	25.585	1.575	12.545	0	0,055	111
Babenhäusen	17.602	0	771.346	0	771.346	771.346	758.936	738.064	20.872	12.410	12.410	0	0	0	0,017	115
Bickenbach	5.958	0	299.720	0	299.720	299.720	276.680	231.840	44.840	23.040	14.746	925	7.369	0	0,070	107
Dieburg	15.815	0	770.286	0	770.286	770.286	757.893	717.491	40.402	12.393	12.393	0	0	0	0,021	124
Eppertshausen	6.419	0	271.002	0	271.002	271.002	266.642	266.642	0	4.360	4.360	0	0	0	0,022	114
Erzhausen	7.885	0	342.203	0	342.203	342.203	321.324	314.036	7.288	20.879	19.180	1.699	0	0	0,075	109
Fischbachtal	2.728	252.532	0	0	252.532	252.532	109.527	101.527	8.000	143.005	5.000	10.000	5.000	123.005	0,024	102
Griesheim	29.336	0	1.397.667	0	1.397.667	1.397.667	1.345.527	1.182.672	162.855	52.140	48.140	1.000	3.000	0	0,058	110
Groß-Bieberau	4.604	223.598	1.065	768	224.663	223.895	207.841	207.841	0	16.054	11.054	2.000	3.000	0	0,042	124
Groß-Umstadt	21.291	1.250.924	3.633	0	1.254.557	1.254.557	1.008.365	878.213	130.152	246.192	77.692	2.500	161.000	5.000	0,076	113
Groß-Zimmern	14.580	0	614.393	0	614.393	614.393	604.508	588.446	16.062	9.885	9.885	0	0	0	0,028	111
Messel	4.205	0	198.102	0	198.102	198.102	188.019	188.019	0	10.083	10.083	0	0	0	0,047	123
Modautal	5.102	392.232	0	0	392.232	392.232	196.284	196.284	0	195.948	6.252	4.160	10.230	175.306	0,012	105
Mühlthal	13.932	444.021	224.218	7.375	668.239	660.864	627.516	591.721	35.795	33.348	31.348	1.000	1.000	0	0,034	116
Münster	14.835	0	567.573	0	567.573	567.573	558.441	547.933	10.508	9.132	9.132	0	0	0	0,019	101
Ober-Ramstadt	15.097	365.228	403.916	1.461	769.144	767.683	693.250	611.077	82.173	74.433	49.433	5.000	20.000	0	0,061	111
Otzberg	6.349	0	266.828	0	266.828	266.828	262.535	262.535	0	4.293	4.293	0	0	0	0,009	113
Pfungstadt	25.385	1.227.763	0	0	1.227.763	1.227.763	1.191.087	1.183.473	7.614	36.676	18.676	3.000	15.000	0	0,019	128
Reinheim	16.473	909.685	2.229	53.437	911.914	858.477	713.825	700.920	12.905	144.652	79.172	9.000	56.480	0	0,062	117
Roßdorf	13.110	466.742	206.609	0	673.351	673.351	624.200	536.965	87.235	49.151	46.346	800	2.005	0	0,065	112
Schaafheim	9.140	0	372.635	0	372.635	372.635	366.640	366.640	0	5.995	5.995	0	0	0	0,012	110
Seeheim-Jugenheim	16.457	836.367	107.087	0	943.454	943.454	788.055	684.484	103.571	155.399	63.516	0	0	91.883	0,060	114
Weiterstadt	26.516	0	1.645.572	0	1.645.572	1.645.572	1.545.167	1.184.813	360.354	100.405	92.237	8.168	0	0	0,098	122
LK Darmstadt-Dieburg	302.113	6.369.092				15.288.646	13.889.068	12.656.678	1.232.390	1.399.578	656.928	50.827	296.629	395.194	0,047	115

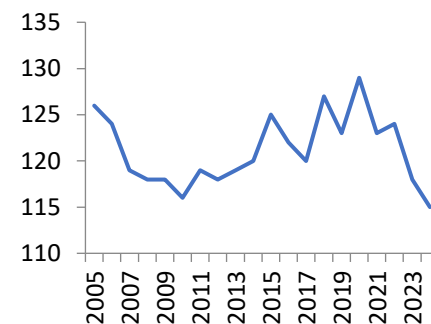
Legende:
 Verkaufte Menge an Industrie/Gewerbe: Freiwillige Angaben der Kommunen
 Rohrnetzverluste: Summe von Rohrbrüchen, ungenaue Wasserzähler, mögl. Wasserdiebstahl

Wasserversorgung der Kommunen im LK Darmstadt-Dieburg

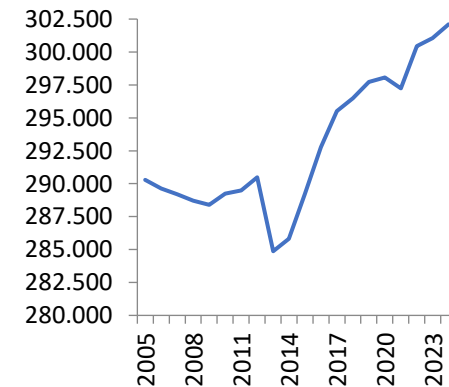
- ◆ Eigenförderung (EF) in m³
- Netzeinspeisung zur Eigenvers. in m³ (EF + FB - FA)
- ▲ verk. Menge an Haushalte / Kleingewerbe in m³
- verk. Menge an Gewerbe / Industrie in m³
- sonst. Wasserverbrauch (gesamt) in m³
- sonst. Wasserverbrauch (Rohrnetzverluste) in m³



tägl. Verbrauch pro EW in l ohne Gewerbe / Industrie (spez. Bedarf netto)



Einwohnerentwicklung



Legende:
 Netzeinspeisung zur Eigenversorgung: Eigenförderung + Fremdbezug - Fremdadgabe
 Verkaufte Menge an Industrie/Gewerbe: Freiwillige Angaben der Kommunen
 Rohrnetzverluste: Summe von Rohrbrüchen, ungenaue Wasserzähler, mögl. Wasserdiebstahl

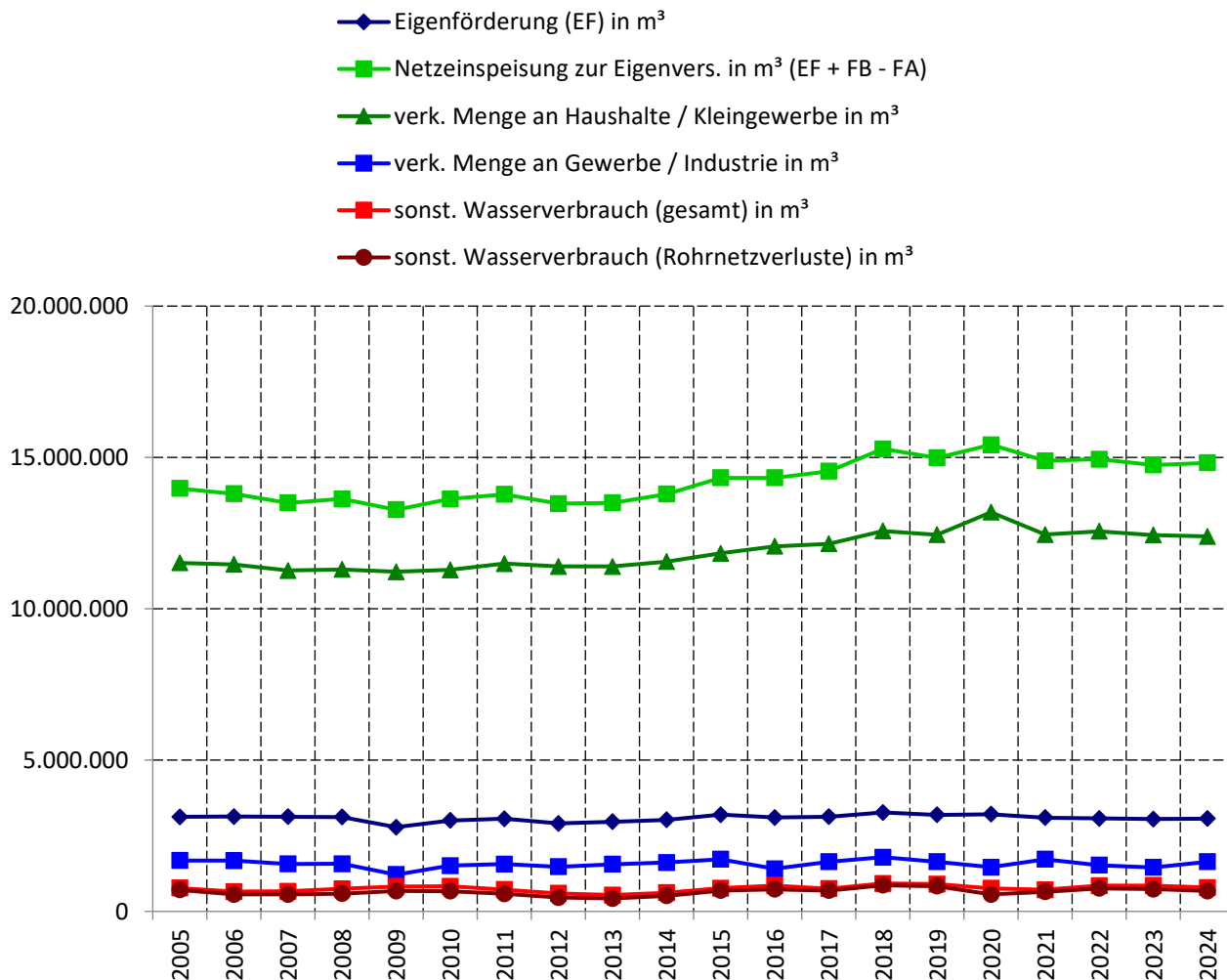


Wasserverteilung im Kreis Groß-Gerau 2024

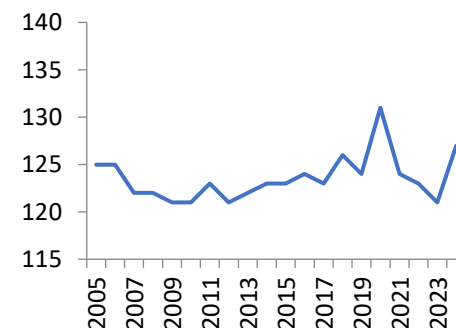
Kommune	Einwohner (EW)	Eigenförderung (EF) in m³	Summe Fremdbezug (FB) in m³	Summe Fremdagabe (FA) in m³	Netzeinspeisung gesamt in m³ (EF + FB)	Netzeinspeisung zur Eigenvers. in m³ (EF + FB - FA)	verk. Menge gesamt in m³ (von Netzeinspeisung zur Eigenvers.)	verk. Menge an Haushalte / Kleingewerbe in m³	verk. Menge an Gewerbe / Industrie in m³	sonst. Wasserverbrauch (gesamt) in m³	sonst. Wasserverbrauch (Rohrnetzverluste) in m³	sonst. Wasserverbrauch (Eigenbedarf Kommune) in m³	sonst. Wasserverbrauch (Eigenbedarf Wasserwerk) in m³	sonst. Wasserverbrauch (Quellüberläufe) in m³	stündl. Rohrnetzverluste pro km in m³ (spez. realer Verlust qvr)	tägl. Verbrauch pro EW in l ohne Gewerbe / Industrie (spez. Bedarf netto)
Biebesheim am Rhein	6.489	0	398.800	0	398.800	398.800	374.467	249.529	124.938	24.333	22.353	1.980	0	0	0,075	105
Bischofsheim	12.948	0	572.417	0	572.417	572.417	572.189	572.189	0	228	228	0	0	0	0,001	121
Büttelborn	14.667	0	694.229	0	694.229	694.229	677.172	677.172	0	17.057	17.057	0	0	0	0,025	126
Gernsheim	10.669	1.235.209	0	0	1.235.209	1.235.209	1.136.265	533.954	602.311	98.944	67.328	6.887	24.729	0	0,088	137
Ginsheim-Gustavsburg	16.511	0	720.382	0	720.382	720.382	720.095	720.095	0	287	287	0	0	0	0,001	119
Groß-Gerau	25.304	0	1.539.748	0	1.539.748	1.539.748	1.530.695	1.100.401	430.294	9.053	9.053	0	0	0	0,012	119
Kelsterbach	16.431	0	1.081.114	0	1.081.114	1.081.114	1.027.707	839.534	188.173	53.407	49.307	1.900	2.200	0	0,109	140
Mörfelden-Walldorf	31.664	1.833.671	27	0	1.833.698	1.833.698	1.605.565	1.479.246	126.319	228.133	191.944	6.500	29.689	0	0,181	128
Nauheim	10.482	0	453.936	0	453.936	453.936	435.440	435.440	0	18.496	18.496	0	0	0	0,038	114
Raunheim	15.318	0	873.452	0	873.452	873.452	830.126	734.490	95.636	43.326	13.326	10.000	20.000	0	0,027	131
Riedstadt	23.239	0	1.070.121	0	1.070.121	1.070.121	1.004.827	1.003.880	947	65.294	59.982	5.312	0	0	0,060	118
Rüsselsheim	65.711	0	3.497.572	0	3.497.572	3.497.572	3.324.459	3.258.489	65.970	173.113	173.113	0	0	0	0,097	136
Stockstadt am Rhein	5.999	0	267.840	0	267.840	267.840	251.498	241.620	9.878	16.342	15.012	1.330	0	0	0,061	110
Trebur	12.827	0	584.058	0	584.058	584.058	543.943	543.943	0	40.115	40.115	0	0	0	0,049	116
LK Groß-Gerau	268.259	3.068.880				14.822.576	14.034.448	12.389.982	1.644.466	788.128	677.601	33.909	76.618	0	0,069	127

Legende:
 Verkaufte Menge an Industrie/Gewerbe: Freiwillige Angaben der Kommunen
 Rohrnetzverluste: Summe von Rohrbrüchen, ungenaue Wasserzähler, mögl. Wasserdiebstahl

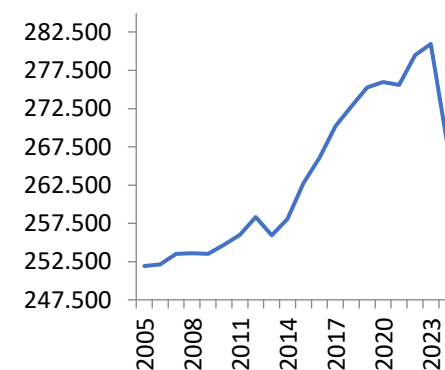
Wasserversorgung der Kommunen im LK Groß-Gerau



tägl. Verbrauch pro EW in l ohne Gewerbe / Industrie (spez. Bedarf netto)



Einwohnerentwicklung



Legende:
 Netzeinspeisung zur Eigenversorgung: Eigenförderung + Fremdbezug - Fremdadgabe
 Verkaufte Menge an Industrie/Gewerbe: Freiwillige Angaben der Kommunen
 Rohrnetzverluste: Summe von Rohrbrüchen, ungenaue Wasserzähler, mögl. Wasserdiebstahl

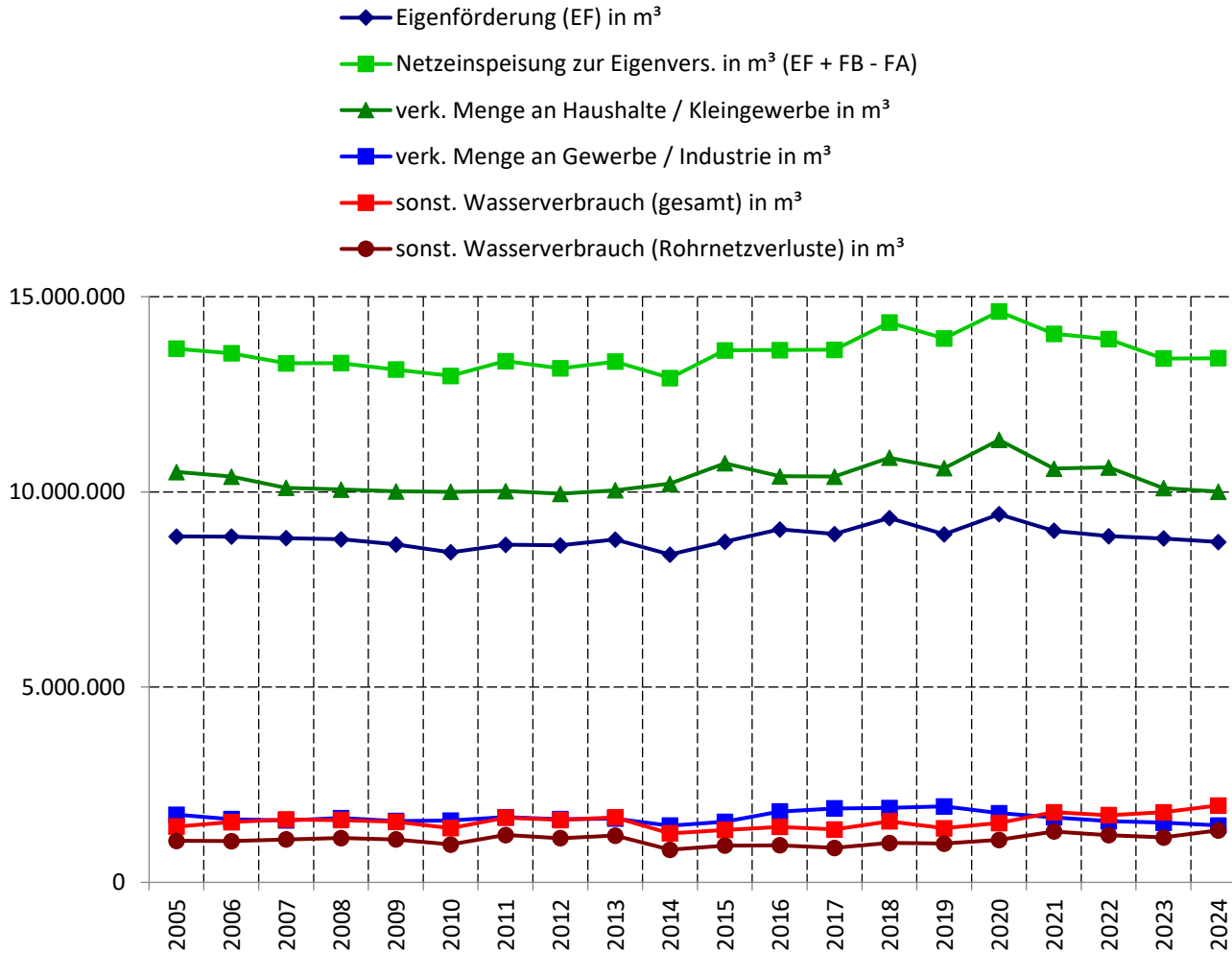


Wasserverteilung im Hochtaunuskreis 2024

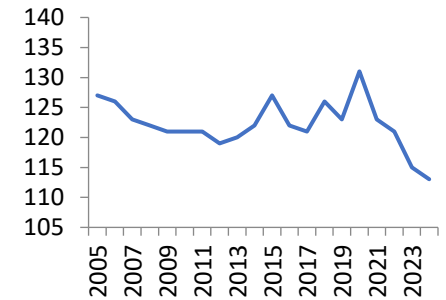
Kommune	Einwohner (EW)	Eigenförderung (EF) in m³	Summe Fremdbezug (FB) in m³	Summe Fremdatgabe (FA) in m³	Netzeinspeisung gesamt in m³ (EF + FB)	Netzeinspeisung zur Eigenvers. in m³ (EF + FB - FA)	verk. Menge gesamt in m³ (von Netzeinspeisung zur Eigenvers.)	verk. Menge an Haushalte / Kleingewerbe in m³	verk. Menge an Gewerbe / Industrie in m³	sonst. Wasserverbrauch (gesamt) in m³	sonst. Wasserverbrauch (Rohrnetzverluste) in m³	sonst. Wasserverbrauch (Eigenbedarf Kommune) in m³	sonst. Wasserverbrauch (Eigenbedarf Wasserwerk) in m³	sonst. Wasserverbrauch (Quellüberläufe) in m³	stündl. Rohrnetzverluste pro km in m³ (spez. realer Verlust qvr)	tägl. Verbrauch pro EW in l ohne Gewerbe / Industrie (spez. Bedarf netto)
Bad Homburg v.d.Höhe	56.702	3.018.725	622.248	0	3.640.973	3.640.973	3.096.303	2.362.508	733.795	544.670	367.718	25.000	70.000	81.952	0,165	114
Friedrichsdorf	25.883	794.110	479.135	0	1.273.245	1.273.245	1.115.685	1.020.373	95.312	157.560	102.560	35.000	20.000	0	0,112	108
Glashütten	5.335	445.378	0	0	445.378	445.378	232.036	232.036	0	213.342	83.342	45.000	85.000	0	0,202	119
Grävenwiesbach	5.385	197.801	64.704	0	262.505	262.505	195.459	185.627	9.832	67.046	63.610	1.897	1.539	0	0,095	94
Königstein im Taunus	16.737	627.300	376.386	0	1.003.686	1.003.686	837.928	681.094	156.834	165.758	150.413	588	14.757	0	0,148	111
Kronberg im Taunus	18.635	759.111	497.645	0	1.256.756	1.256.756	1.050.735	927.710	123.025	206.021	141.021	0	65.000	0	0,166	136
Neu-Anspach	14.363	0	659.201	0	659.201	659.201	569.908	524.708	45.200	89.293	88.785	358	150	0	0,119	100
Oberursel (Taunus)	46.749	2.434.803	139.984	64.056	2.574.787	2.510.731	2.247.581	2.023.803	223.778	263.150	150.695	52.753	59.702	0	0,086	119
Schmitten	9.362	230.330	212.508	4.874	442.838	437.964	364.525	364.525	0	73.439	40.739	7.500	7.200	18.000	0,044	107
Steinbach (Taunus)	10.831	0	485.247	0	485.247	485.247	450.259	384.089	66.170	34.988	34.634	95	259	0	0,132	97
Usingen	15.623	0	715.225	0	715.225	715.225	660.141	660.141	0	55.084	52.914	640	1.530	0	0,065	116
Wehrheim	9.285	0	438.132	0	438.132	438.132	389.931	389.931	0	48.201	46.001	2.000	200	0	0,099	115
Weilrod	6.876	210.798	102.834	14.433	313.632	299.199	252.048	252.048	0	47.151	8.393	6.500	4.000	28.258	0,009	100
Hochtaunuskreis	241.766	8.718.356				13.428.242	11.462.539	10.008.593	1.453.946	1.965.703	1.330.825	177.331	329.337	128.210	0,111	113

Legende:
 Verkaufte Menge an Industrie/Gewerbe: Freiwillige Angaben der Kommunen
 Rohrnetzverluste: Summe von Rohrbrüchen, ungenaue Wasserzähler, mögl. Wasserdiebstahl

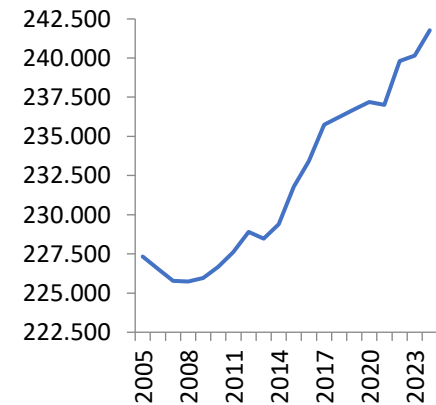
Wasserversorgung der Kommunen im Hochtaunuskreis



tägl. Verbrauch pro EW in l ohne Gewerbe / Industrie (spez. Bedarf netto)



Einwohnerentwicklung



Legende:
 Netzeinspeisung zur Eigenversorgung: Eigenförderung + Fremdbezug - Fremdadgabe
 Verkaufte Menge an Industrie/Gewerbe: Freiwillige Angaben der Kommunen
 Rohrnetzverluste: Summe von Rohrbrüchen, ungenaue Wasserzähler, mögl. Wasserdiebstahl

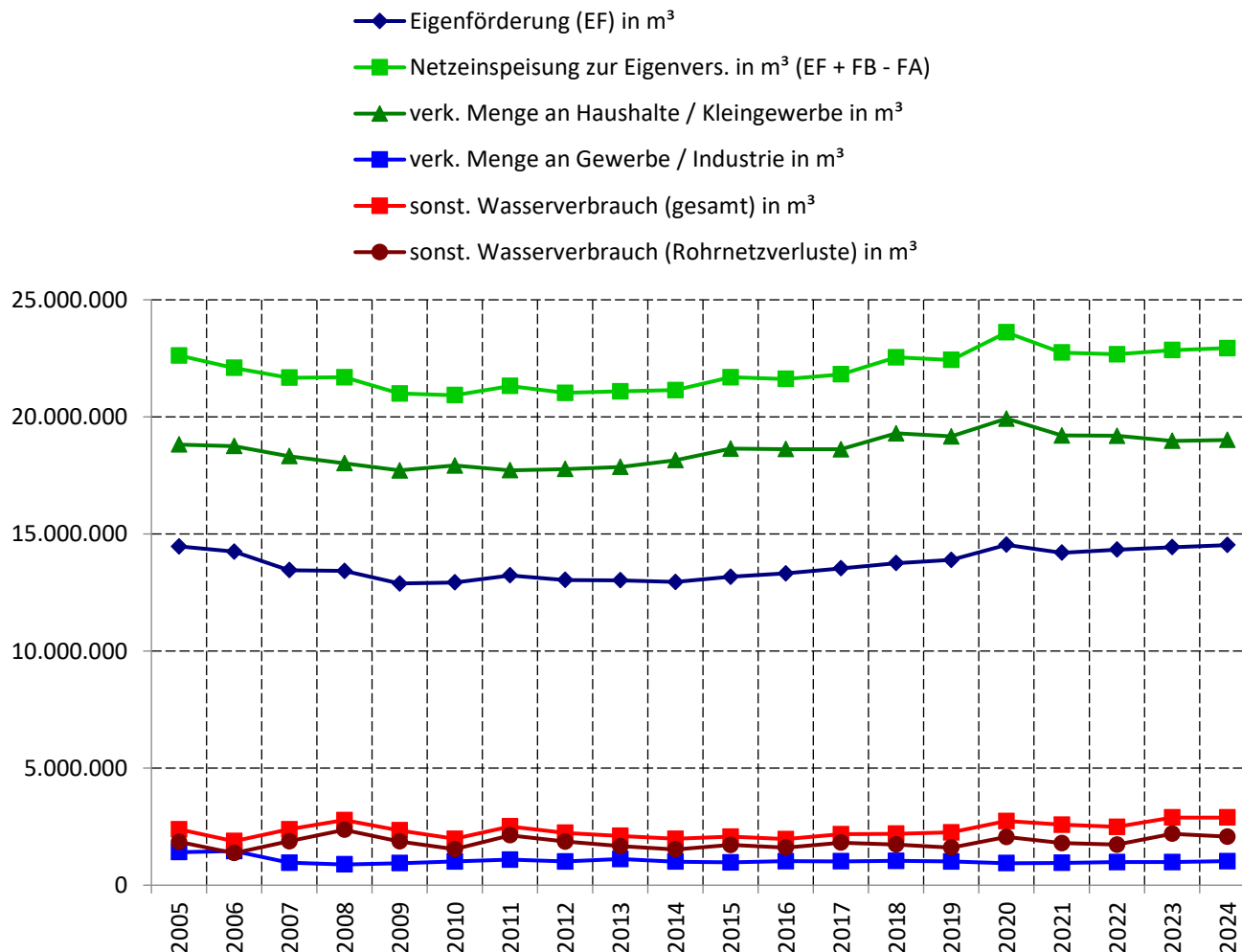


Wasserverteilung im Main-Kinzig-Kreis 2024

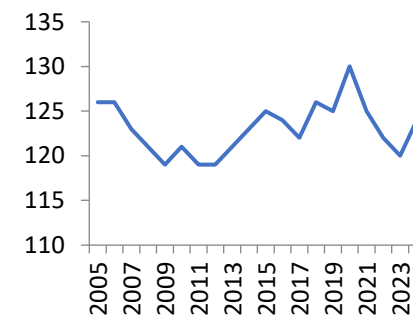
Kommune	Einwohner (EW)	Eigenförderung (EF) in m³	Summe Fremdbezug (FB) in m³	Summe Fremdagabe (FA) in m³	Netzeinspeisung gesamt in m³ (EF + FB)	Netzeinspeisung zur Eigenvers. in m³ (EF + FB - FA)	verk. Menge gesamt in m³ (von Netzeinspeisung zur Eigenvers.)	verk. Menge an Haushalte / Kleingewerbe in m³	verk. Menge an Gewerbe / Industrie in m³	sonst. Wasserverbrauch (gesamt) in m³	sonst. Wasserverbrauch (Rohrnetzverluste) in m³	sonst. Wasserverbrauch (Eigenbedarf Kommune) in m³	sonst. Wasserverbrauch (Eigenbedarf Wasserwerk) in m³	sonst. Wasserverbrauch (Quellüberläufe) in m³	stündl. Rohrnetzverluste pro km in m³	spez. realer Verlust (m³ pro qm)	tägl. Verbrauch pro EW	in ohne Gewerbe / Industrie (spez. Bedarf netto)
Bad Orb	9.899	607.982	0	0	607.982	607.982	600.547	432.075	168.472	7.435	2.435	0	5.000	0		0,004		120
Bad Soden-Salmünster	13.746	765.527	42.334	0	807.861	807.861	664.692	549.873	114.819	143.169	103.169	15.000	25.000	0		0,102		110
Biebergemünd	8.274	316.101	17.380	0	333.481	333.481	300.830	300.830	0	32.651	24.735	916	7.000	0		0,046		100
Birstein	6.083	317.762	0	0	317.762	317.762	252.864	235.212	17.652	64.898	22.808	35.146	5.793	1.151		0,017		106
Brachtal	4.853	212.400	0	0	212.400	212.400	164.098	163.098	1.000	48.302	32.778	5.000	8.000	2.524		0,089		92
Bruchköbel	20.546	0	1.070.479	0	1.070.479	1.070.479	963.994	963.994	0	106.485	99.369	7.116	0	0		0,139		129
Erlensee	15.916	0	766.646	0	766.646	766.646	683.572	683.572	0	83.074	71.166	11.908	0	0		0,115		118
Flörsbachtal	2.291	120.791	0	0	120.791	120.791	95.042	95.042	0	25.749	17.520	3.057	5.172	0		0,048		114
Freigericht	14.243	0	641.177	0	641.177	641.177	574.778	574.778	0	66.399	59.519	6.880	0	0		0,078		111
Gelnhausen	23.275	3.009.226	59.042	1.594.288	3.068.268	1.473.980	1.425.982	1.312.532	113.450	47.998	2.659	7.599	37.740	0		0,001		155
Großkrotzenburg	7.263	0	341.852	0	341.852	341.852	300.396	286.036	14.360	41.456	38.268	3.188	0	0		0,121		108
Gründau	14.538	564.787	357.898	0	922.685	922.685	636.772	551.772	85.000	285.913	95.913	40.000	150.000	0		0,095		104
Hammersbach	4.839	159.639	82.720	0	242.359	242.359	208.603	200.573	8.030	33.756	22.828	4.928	6.000	0		0,124		114
Hanau	97.807	5.270.909	1.404.833	547.186	6.675.742	6.128.556	5.261.509	5.028.713	232.796	867.047	685.345	4.000	177.702	0		0,213		141
Hasselroth	7.443	0	339.654	0	339.654	339.654	290.039	290.039	0	49.615	31.530	18.085	0	0		0,077		107
Jossgrund	3.428	167.831	0	0	167.831	167.831	142.476	142.476	0	25.355	17.413	4.087	3.855	0		0,046		114
Langenselbold	14.479	0	704.210	0	704.210	704.210	632.967	632.967	0	71.243	65.370	5.873	0	0		0,106		120
Linsengericht	9.693	0	442.904	0	442.904	442.904	427.275	427.275	0	15.629	968	2.457	12.204	0		0,002		121
Maintal	38.926	152.939	2.019.915	240.214	2.172.854	1.932.640	1.802.356	1.802.356	0	130.284	123.849	0	6.435	0		0,106		127
Neuberg	5.273	0	235.330	0	235.330	235.330	210.437	210.437	0	24.893	21.845	3.048	0	0		0,079		109
Nidderau	20.172	0	987.414	0	987.414	987.414	884.571	884.571	0	102.843	91.659	11.184	0	0		0,096		120
Niederdorfelden	4.206	0	205.664	0	205.664	205.664	185.388	185.388	0	20.276	19.092	1.184	0	0		0,149		121
Rodenbach	11.051	0	511.138	0	511.138	511.138	458.590	458.590	0	52.548	47.448	5.100	0	0		0,089		114
Ronneburg	3.526	166.504	20.130	0	186.634	186.634	160.199	160.199	0	26.435	21.435	4.000	1.000	0		0,091		124
Schlüchtern	15.711	830.899	0	0	830.899	830.899	712.078	712.078	0	118.821	108.321	3.000	7.500	0		0,062		124
Schöneck	11.871	0	536.045	0	536.045	536.045	475.523	475.523	0	60.522	49.760	10.762	0	0		0,082		110
Sinntal	8.736	413.363	0	0	413.363	413.363	379.102	352.021	27.081	34.261	24.992	925	8.344	0		0,023		110
Steinau an der Straße	10.200	669.913	0	0	669.913	669.913	539.650	406.516	133.134	130.263	95.263	15.000	20.000	0		0,073		109
Wächtersbach	12.702	780.173	0	0	780.173	780.173	602.558	490.900	111.658	177.615	77.293	47.723	52.599	0		0,084		106
Main-Kinzig-Kreis	420.990	14.526.746				22.931.823	20.036.888	19.009.436	1.027.452	2.894.935	2.074.750	277.166	539.344	3.675		0,086		124

Legende:
 Verkaufte Menge an Industrie/Gewerbe: Freiwillige Angaben der Kommunen
 Rohrnetzverluste: Summe von Rohrbrüchen, ungenaue Wasserzähler, mögl. Wasserdiebstahl

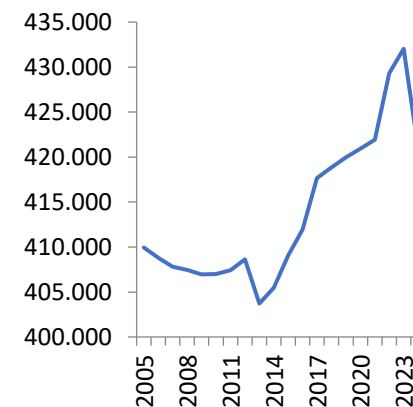
Wasserversorgung der Kommunen im Main-Kinzig-Kreis



tägl. Verbrauch pro EW in I ohne Gewerbe / Industrie (spez. Bedarf netto)



Einwohnerentwicklung



Legende:
 Netzeinspeisung zur Eigenversorgung: Eigenförderung + Fremdbezug - Fremdadgabe
 Verkaufte Menge an Industrie/Gewerbe: Freiwillige Angaben der Kommunen
 Rohrnetzverluste: Summe von Rohrbrüchen, ungenaue Wasserzähler, mögl. Wasserdiebstahl



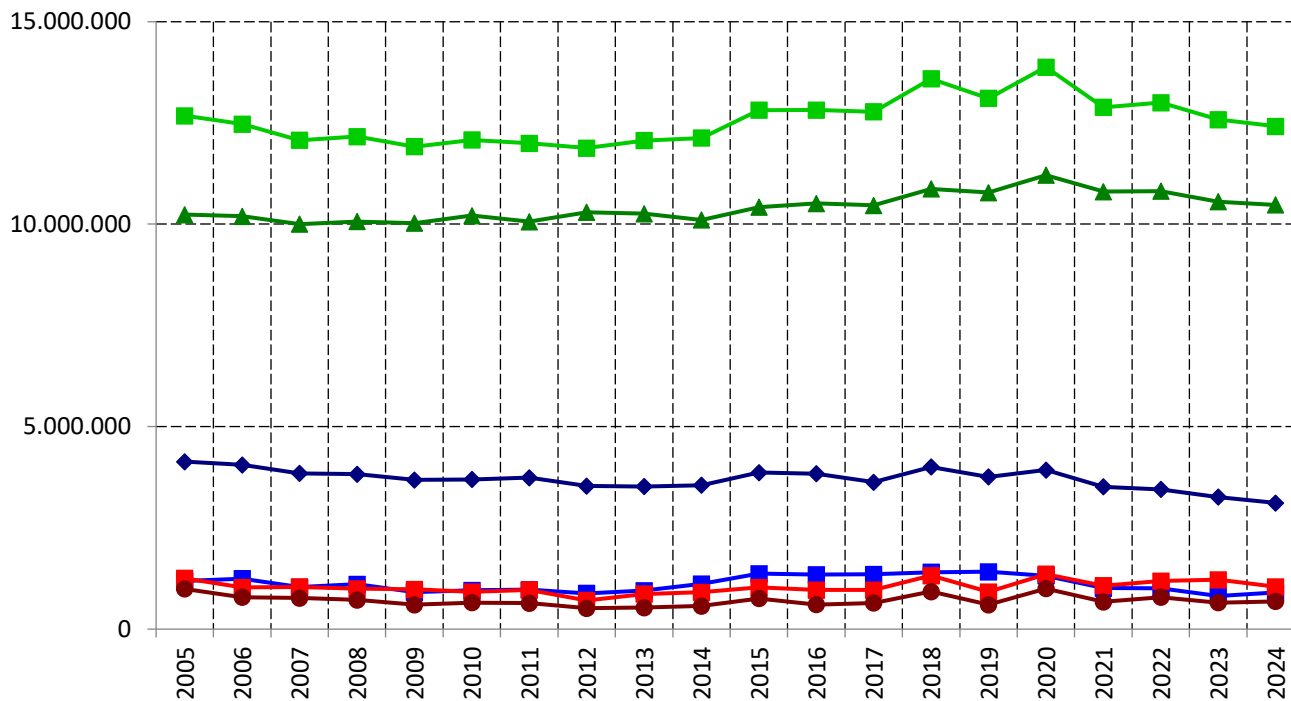
Wasserverteilung im Main-Taunus-Kreis 2024

Kommune	Einwohner (EW)	Eigenförderung (EF) in m³	Summe Fremdbezug (FB) in m³	Summe Fremdadgabe (FA) in m³	Netzeinspeisung gesamt in m³ (EF + FB)	Netzeinspeisung zur Eigenvers. in m³ (EF + FB - FA)	verk. Menge gesamt in m³ (von Netzeinspeisung zur Eigenvers.)	verk. Menge an Haushalte / Kleingewerbe in m³	verk. Menge an Gewerbe / Industrie in m³	sonst. Wasserverbrauch (gesamt) in m³	sonst. Wasserverbrauch (Rohrnetzverluste) in m³	sonst. Wasserverbrauch (Eigenbedarf Kommune) in m³	sonst. Wasserverbrauch (Eigenbedarf Wasserwerk) in m³	sonst. Wasserverbrauch (Quellüberläufe) in m³	stündl. Rohrnetzverluste pro km in m³ (spez. realer Verlust qvr)	tägl. Verbrauch pro EW in l ohne Gewerbe / Industrie (spez. Bedarf netto)
Bad Soden am Taunus	23.095	455.630	967.150	1.786	1.422.780	1.420.994	1.173.084	940.610	232.474	247.910	136.010	0	68.200	43.700	0,174	112
Eppstein	13.057	445.082	179.257	0	624.339	624.339	581.116	581.116	0	43.223	23.048	3.290	15.367	1.518	0,028	122
Eschborn	22.366	0	1.408.668	0	1.408.668	1.408.668	1.313.812	929.879	383.933	94.856	94.856	0	0	0	0,141	114
Flörsheim am Main	21.344	0	992.616	0	992.616	992.616	945.676	945.676	0	46.940	43.539	1.401	2.000	0	0,033	121
Hattersheim am Main	28.390	0	1.322.801	0	1.322.801	1.322.801	1.283.418	1.275.418	8.000	39.383	19.383	20.000	0	0	0,029	123
Hochheim am Main	18.473	0	845.413	0	845.413	845.413	815.879	815.879	0	29.534	29.534	0	0	0	0,040	121
Hofheim am Taunus	39.266	1.216.209	911.541	2.367	2.127.750	2.125.383	1.916.064	1.911.564	4.500	209.319	90.319	16.000	98.000	5.000	0,050	133
Kelkheim (Taunus)	28.209	315.476	995.980	0	1.311.456	1.311.456	1.231.871	1.179.230	52.641	79.585	49.468	22.530	7.587	0	0,041	115
Kriftel	11.361	375.547	187.118	0	562.665	562.665	514.663	461.824	52.839	48.002	33.019	1.500	13.483	0	0,080	111
Liederbach am Taunus	8.912	185.138	289.726	0	474.864	474.864	386.016	386.016	0	88.848	73.468	7.800	7.580	0	0,205	119
Schwalbach am Taunus	15.466	119.999	748.619	33.442	868.618	835.176	779.346	693.955	85.391	55.830	38.930	9.100	7.800	0	0,103	123
Sulzbach (Taunus)	8.893	0	491.032	0	491.032	491.032	431.929	352.088	79.841	59.103	52.458	15	6.630	0	0,174	108
Main-Taunus-Kreis	238.832	3.113.081				12.415.407	11.372.874	10.473.255	899.619	1.042.533	684.032	81.636	226.647	50.218	0,072	120

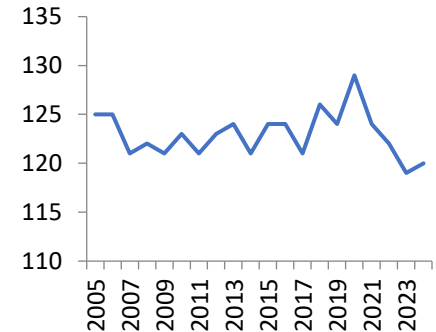
Legende:
 Verkaufte Menge an Industrie/Gewerbe: Freiwillige Angaben der Kommunen
 Rohrnetzverluste: Summe von Rohrbrüchen, ungenaue Wasserzähler, mögl. Wasserdiebstahl

Wasserversorgung der Kommunen im Main-Taunus-Kreis

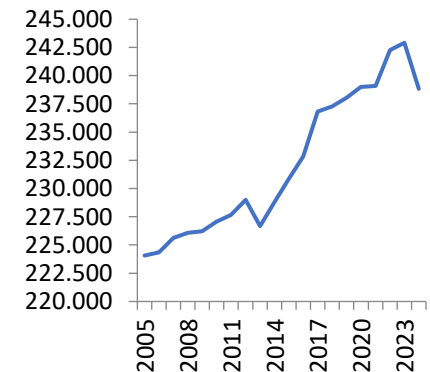
- ◆ Eigenförderung (EF) in m³
- Netzeinspeisung zur Eigenvers. in m³ (EF + FB - FA)
- ▲ verk. Menge an Haushalte / Kleingewerbe in m³
- verk. Menge an Gewerbe / Industrie in m³
- sonst. Wasserverbrauch (gesamt) in m³
- sonst. Wasserverbrauch (Rohrnetzverluste) in m³



tägl. Verbrauch pro EW in l ohne Gewerbe / Industrie (spez. Bedarf netto)



Einwohnerentwicklung



Legende:
 Netzeinspeisung zur Eigenversorgung: Eigenförderung + Fremdbezug - Fremdadgabe
 Verkaufte Menge an Industrie/Gewerbe: Freiwillige Angaben der Kommunen
 Rohrnetzverluste: Summe von Rohrbrüchen, ungenaue Wasserzähler, mögl. Wasserdiebstahl



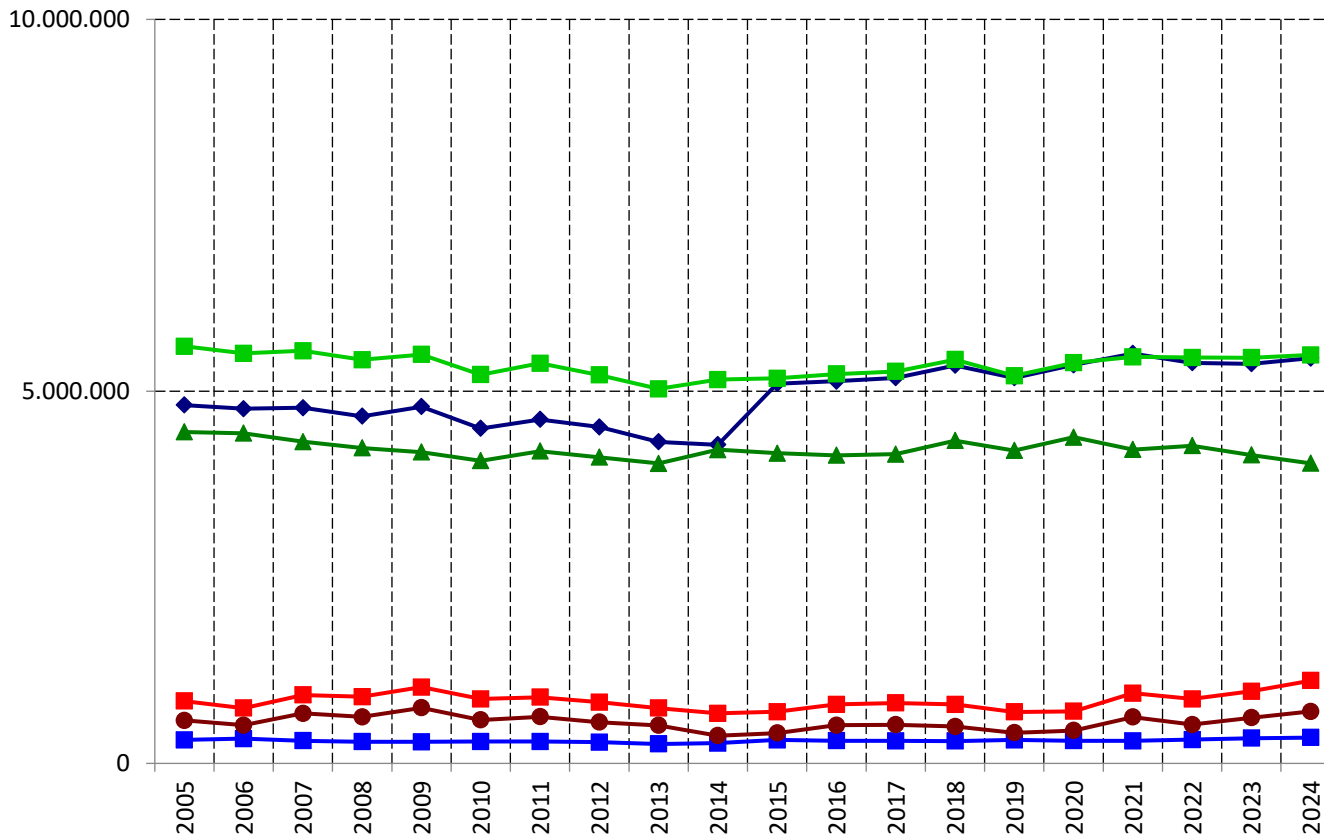
Wasserverteilung im Odenwaldkreis 2024

Kommune	Einwohner (EW)	Eigenförderung (EF) in m³	Summe Fremdbezug (FB) in m³	Summe Fremdebgabe (FA) in m³	Netzeinspeisung gesamt in m³ (EF + FB)	Netzeinspeisung zur Eigenvers. in m³ (EF + FB - FA)	verk. Menge gesamt in m³ (von Netzeinspeisung zur Eigenvers.)	verk. Menge an Haushalte / Kleingewerbe in m³	verk. Menge an Gewerbe / Industrie in m³	sonst. Wasserverbrauch gesamt in m³	sonst. Wasserverbrauch (Rohrnetzverluste) in m³	sonst. Wasserverbrauch (Eigenbedarf Kommune) in m³	sonst. Wasserverbrauch (Eigenbedarf Wasserwerk) in m³	sonst. Wasserverbrauch (Quellüberläufe) in m³	stündl. Rohrnetzverluste pro km in m³ (spez. realer Verlust qvr)	tägl. Verbrauch pro EW in l ohne Gewerbe / Industrie (spez. Bedarf netto)
Bad König	9.497	621.469	88.700	91.382	710.169	618.787	444.056	423.325	20.731	174.731	149.281	3.352	22.098	0	0,230	122
Brensbach	4.841	240.885	0	0	240.885	240.885	205.049	190.030	15.019	35.836	24.786	5.050	6.000	0	0,056	108
Breuberg	7.221	575.960	0	0	575.960	575.960	454.605	300.399	154.206	121.355	94.154	15.201	12.000	0	0,185	114
Brombachtal	3.417	46.360	108.324	0	154.684	154.684	137.222	137.222	0	17.462	17.337	25	100	0	0,073	110
Erbach	13.977	713.383	15.213	1.658	728.596	726.938	654.003	571.523	82.480	72.935	40.935	15.000	17.000	0	0,026	112
Fränkisch-Crumbach	2.917	147.304	0	0	147.304	147.304	121.012	111.512	9.500	26.292	7.373	15.000	3.919	0	0,035	105
Höchst i. Odw.	9.781	533.411	0	0	533.411	533.411	433.780	433.780	0	99.631	59.631	30.000	10.000	0	0,093	122
Lützelbach	6.768	318.536	0	0	318.536	318.536	265.383	259.383	6.000	53.153	36.153	14.650	2.350	0	0,077	105
Michelstadt	15.413	913.067	0	15.041	913.067	898.026	745.173	717.970	27.203	152.853	132.853	9.000	11.000	0	0,109	128
Mossautal	2.444	146.377	0	0	146.377	146.377	115.547	110.300	5.247	30.830	22.830	3.000	5.000	0	0,065	124
Oberzent	9.436	574.018	1.658	61.626	575.676	514.050	416.437	416.437	0	97.613	63.959	14.334	19.320	0	0,046	121
Reichelsheim (Odenwald)	8.296	613.942	0	0	613.942	613.942	385.732	360.732	25.000	228.210	46.831	31.724	19.681	129.974	0,046	119
Odenwaldkreis	94.008	5.444.712				5.488.900	4.377.999	4.032.613	345.386	1.110.901	696.123	156.336	128.468	129.974	0,080	118

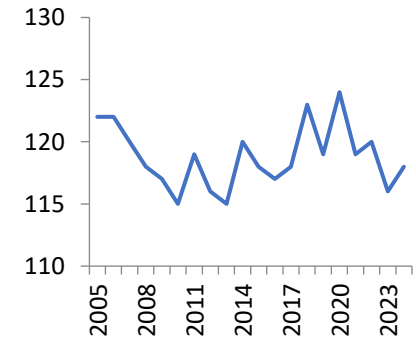
Legende:
 Verkaufte Menge an Industrie/Gewerbe: Freiwillige Angaben der Kommunen
 Rohrnetzverluste: Summe von Rohrbrüchen, ungenaue Wasserzähler, mögl. Wasserdiebstahl

Wasserversorgung der Kommunen im Odenwaldkreis

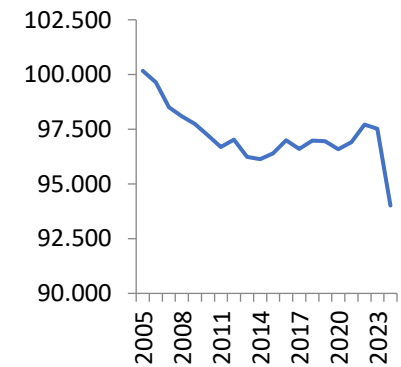
- ◆ Eigenförderung (EF) in m³
- ▲ verk. Menge an Haushalte / Kleingewerbe in m³
- sonst. Wasserverbrauch (gesamt) in m³
- Netzeinspeisung zur Eigenvers. in m³ (EF + FB - FA)
- verk. Menge an Gewerbe / Industrie in m³
- sonst. Wasserverbrauch (Rohrnetzverluste) in m³



tägl. Verbrauch pro EW in l ohne Gewerbe / Industrie (spez. Bedarf netto)



Einwohnerentwicklung



Legende:
 Netzeinspeisung zur Eigenversorgung: Eigenförderung + Fremdbezug - Fremdadgabe
 Verkaufte Menge an Industrie/Gewerbe: Freiwillige Angaben der Kommunen
 Rohrnetzverluste: Summe von Rohrbrüchen, ungenaue Wasserzähler, mögl. Wasserdiebstahl



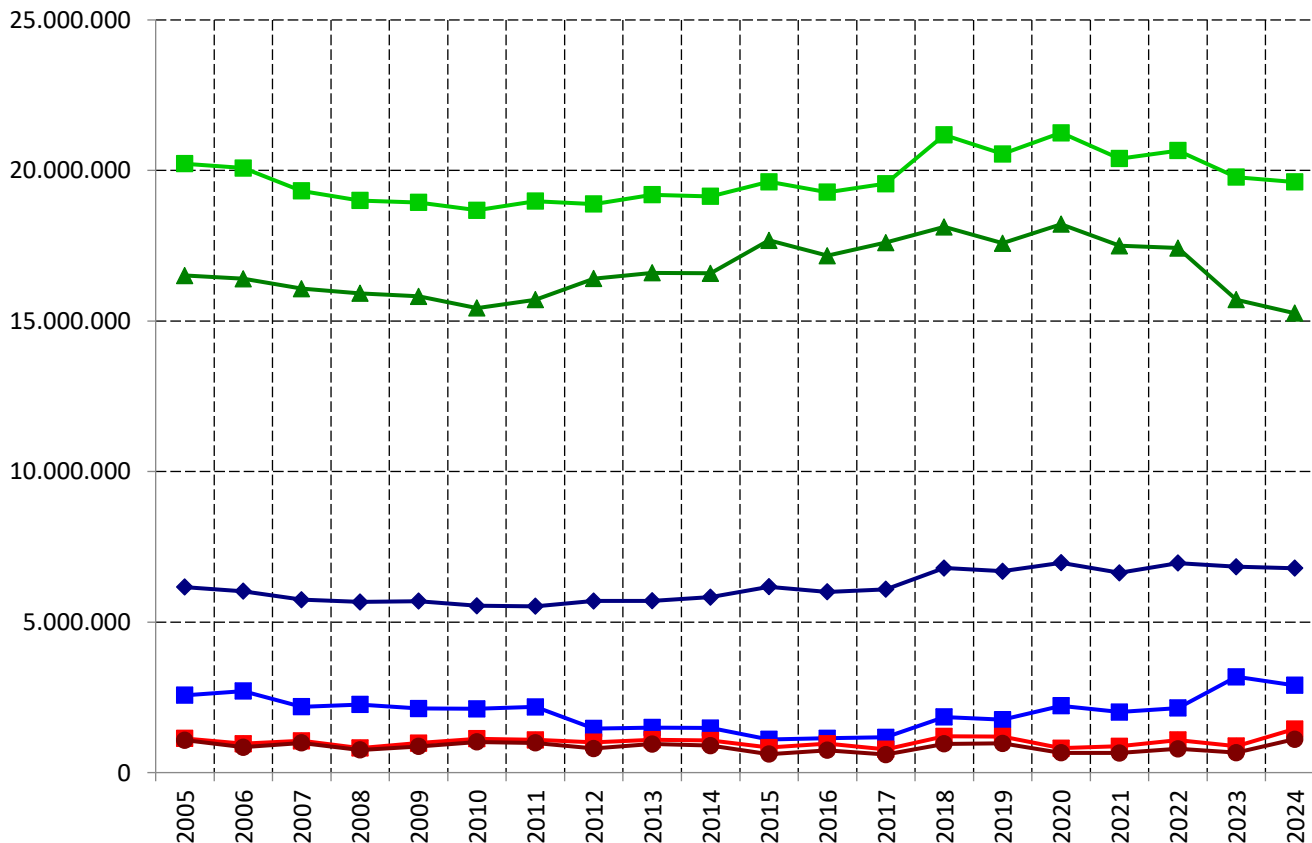
Wasserverteilung im Landkreis Offenbach 2024

Kommune	Einwohner (EW)	Eigenförderung (EF) in m³	Summe Fremdbezug (FB) in m³	Summe Fremdagabe (FA) in m³	Netzeinspeisung gesamt in m³ (EF + FB)	Netzeinspeisung zur Eigenvers. in m³ (EF + FB - FA)	verk. Menge gesamt in m³ (von Netzeinspeisung zur Eigenvers.)	verk. Menge an Haushalte / Kleingewerbe in m³	verk. Menge an Gewerbe / Industrie in m³	sonst. Wasserverbrauch (gesamt) in m³	sonst. Wasserverbrauch (Rohrnetzverluste) in m³	sonst. Wasserverbrauch (Eigenbedarf Kommune) in m³	sonst. Wasserverbrauch (Eigenbedarf Wasserwerk) in m³	sonst. Wasserverbrauch (Quellüberläufe) in m³	stündl. Rohrnetzverluste pro km in m³ (spez. realer Verlust qvr)	tägl. Verbrauch pro EW in l ohne Gewerbe / Industrie (spez. Bedarf netto)
Dietzenbach	35.520	0	1.854.332	0	1.854.332	1.854.332	1.715.502	1.501.031	214.471	138.830	68.830	30.000	40.000	0	0,070	116
Dreieich	41.861	2.255.340	800.495	0	3.055.835	3.055.835	2.729.737	2.016.189	713.548	326.098	290.674	27.496	7.928	0	0,188	132
Egelsbach	10.920	0	586.943	0	586.943	586.943	565.180	447.651	117.529	21.763	21.763	0	0	0	0,065	112
Hainburg	14.445	0	664.922	0	664.922	664.922	619.073	576.073	43.000	45.849	37.849	3.000	5.000	0	0,071	109
Heusenstamm	19.267	0	953.377	0	953.377	953.377	919.772	879.865	39.907	33.605	31.105	1.000	1.500	0	0,040	125
Langen	38.745	1.756.590	845.223	586.943	2.601.813	2.014.870	1.957.659	1.449.260	508.399	57.211	44.807	0	12.404	0	0,028	102
Mainhausen	9.500	0	445.079	0	445.079	445.079	390.242	390.242	0	54.837	35.837	4.000	15.000	0	0,089	113
Mühlheim am Main	29.149	904.605	599.944	0	1.504.549	1.504.549	1.391.074	971.751	419.323	113.475	96.755	0	16.720	0	0,128	91
Neu-Isenburg	37.914	1.876.984	290.312	0	2.167.296	2.167.296	2.048.192	1.880.799	167.393	119.104	7.902	0	111.202	0	0,008	136
Obertshausen	25.253	0	1.437.757	0	1.437.757	1.437.757	1.238.611	1.127.442	111.169	199.146	199.146	0	0	0	0,284	122
Rödermark	28.802	0	1.275.470	0	1.275.470	1.275.470	1.254.949	1.230.604	24.345	20.521	20.521	0	0	0	0,026	117
Rodgau	45.261	0	2.521.247	0	2.521.247	2.521.247	2.308.259	1.824.252	484.007	212.988	172.318	10.500	30.170	0	0,159	110
Seligenstadt	21.310	0	1.139.464	0	1.139.464	1.139.464	1.031.181	969.270	61.911	108.283	84.964	279	23.040	0	0,101	125
LK Offenbach	357.947	6.793.519				19.621.141	18.169.431	15.264.429	2.905.002	1.451.710	1.112.471	76.275	262.964	0	0,098	117

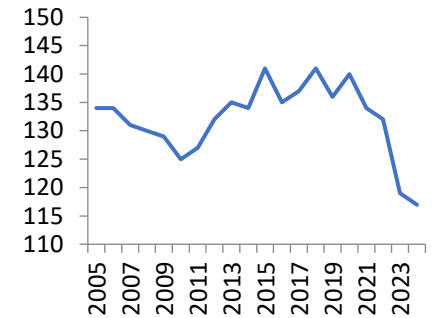
Legende:
 Verkaufte Menge an Industrie/Gewerbe: Freiwilige Angaben der Kommunen
 Rohrnetzverluste: Summe von Rohrbrüchen, ungenaue Wasserzähler, mögl. Wasserdiebstahl

Wasserversorgung der Kommunen im LK Offenbach

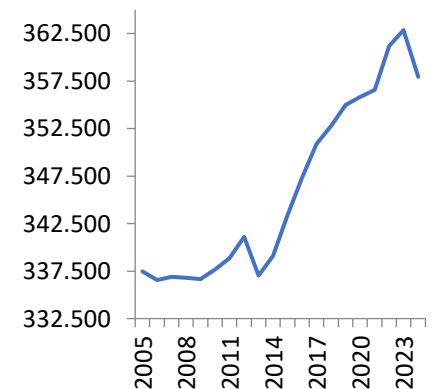
- ◆ Eigenförderung (EF) in m³
- ▲ verk. Menge an Haushalte / Kleingewerbe in m³
- sonst. Wasserverbrauch (gesamt) in m³
- Netzeinspeisung zur Eigenvers. in m³ (EF + FB - FA)
- verk. Menge an Gewerbe / Industrie in m³
- sonst. Wasserverbrauch (Rohrnetzverluste) in m³



tägl. Verbrauch pro EW in I ohne Gewerbe / Industrie (spez. Bedarf netto)



Einwohnerentwicklung



Legende:
 Netzeinspeisung zur Eigenversorgung: Eigenförderung + Fremdbezug - Fremdadgabe
 Verkaufte Menge an Industrie/Gewerbe: Freiwillige Angaben der Kommunen
 Rohrnetzverluste: Summe von Rohrbrüchen, ungenaue Wasserzähler, mögl. Wasserdiebstahl



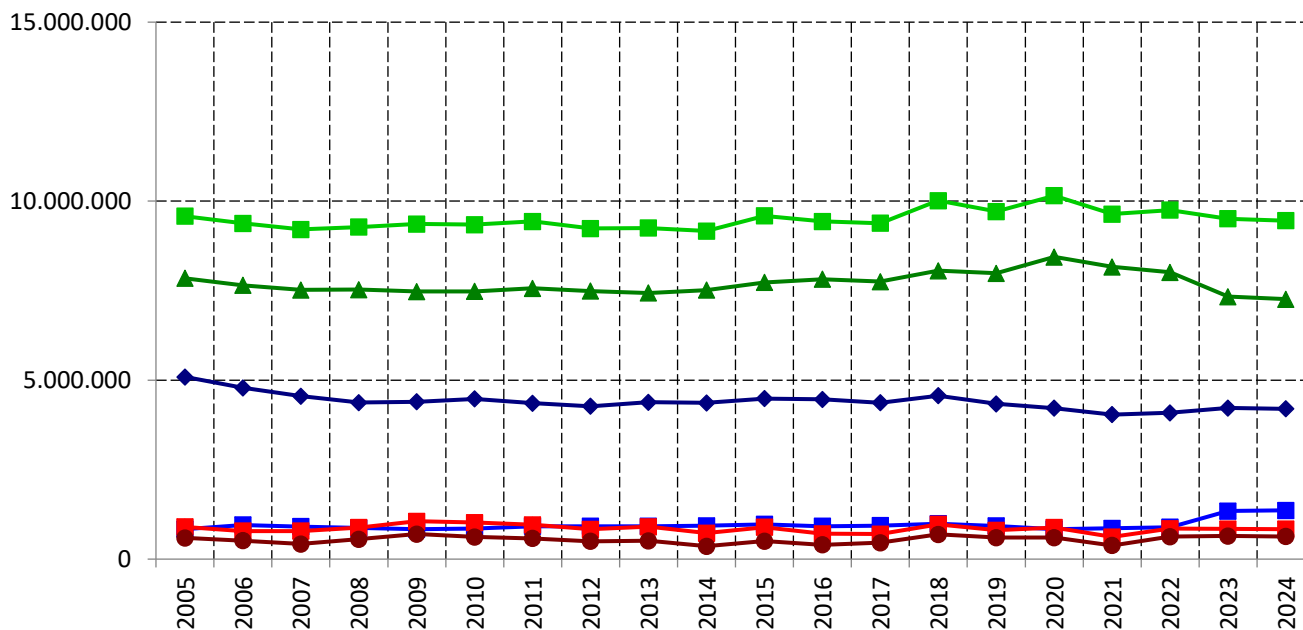
Wasserverteilung im Rheingau-Taunus-Kreis 2024

Kommune	Einwohner (EW)	Eigenförderung (EF) in m³	Summe Fremdbezug (FB) in m³	Summe Fremdgabe (FA) in m³	Netzeinspeisung gesamt in m³ (EF + FB)	Netzeinspeisung zur Eigenvers. in m³ (EF + FB - FA)	verk. Menge gesamt in m³ (von Netzeinspeisung zur Eigenvers.)	verk. Menge an Haushalte / Kleingewerbe in m³	verk. Menge an Gewerbe / Industrie in m³	sonst. Wasserverbrauch (gesamt) in m³	sonst. Wasserverbrauch (Rohrnetzverluste) in m³	sonst. Wasserverbrauch (Eigenbedarf Kommune) in m³	sonst. Wasserverbrauch (Eigenbedarf Wasserwerk) in m³	sonst. Wasserverbrauch (Quellüberläufe) in m³	stündl. Rohrnetzverluste pro km in m³ (spez. realer Verlust qvr)	tägl. Verbrauch pro EW in l ohne Gewerbe / Industrie (spez. Bedarf netto)
Aarbergen	6.182	279.647	0	0	279.647	279.647	248.202	231.457	16.745	31.445	22.820	1.025	7.600	0	0,035	103
Bad Schwalbach	11.516	346.191	364.283	0	710.474	710.474	665.058	456.969	208.089	45.416	31.473	335	13.608	0	0,062	109
Eltville am Rhein	17.013	0	886.349	0	886.349	886.349	840.636	668.576	172.060	45.713	36.713	9.000	0	0	0,034	108
Geisenheim	11.394	467.727	132.635	0	600.362	600.362	542.299	488.650	53.649	58.063	26.056	19.319	10.688	2.000	0,034	118
Heidenrod	7.455	243.225	97.334	0	340.559	340.559	305.736	305.736	0	34.823	18.823	5.000	11.000	0	0,025	112
Hohenstein	5.846	189.680	63.425	0	253.105	253.105	221.426	221.426	0	31.679	29.099	160	2.420	0	0,048	104
Hünstetten	10.366	190.544	226.345	0	416.889	416.889	398.809	398.809	0	18.080	4.230	2.870	10.980	0	0,005	105
Idstein	25.766	602.631	572.813	0	1.175.444	1.175.444	1.097.221	947.221	150.000	78.223	52.556	4.000	21.667	0	0,042	101
Kiedrich	3.868	316.681	0	72.740	316.681	243.941	178.989	178.989	0	64.952	56.770	3.182	5.000	0	0,212	127
Lorch	3.792	46.137	101.476	0	147.613	147.613	138.619	138.619	0	8.994	3.294	1.200	4.500	0	0,011	100
Niedernhausen	14.358	107.020	579.053	1.083	686.073	684.990	618.365	607.172	11.193	66.625	57.925	1.700	7.000	0	0,070	116
Oestrich-Winkel	11.483	0	550.540	0	550.540	550.540	504.615	477.542	27.073	45.925	37.925	8.000	0	0	0,067	114
Rüdesheim am Rhein	9.918	402.668	272.806	0	675.474	675.474	637.223	444.564	192.659	38.251	35.796	0	2.455	0	0,045	123
Schlangenbad	5.938	0	302.818	0	302.818	302.818	273.090	247.301	25.789	29.728	14.228	15.500	0	0	0,027	114
Taunusstein	30.234	819.125	759.869	0	1.578.994	1.578.994	1.429.173	1.004.218	424.955	149.821	122.235	1.491	26.095	0	0,075	91
Waldems	5.297	187.496	91.367	0	278.863	278.863	217.283	217.283	0	61.580	56.980	350	4.250	0	0,131	112
Walluf	5.404	0	327.812	0	327.812	327.812	301.934	226.507	75.427	25.878	22.878	3.000	0	0	0,044	115
Rheingau-Taunus-Kreis	185.830	4.198.772				9.453.874	8.618.678	7.261.039	1.357.639	835.196	629.801	76.132	127.263	2.000	0,051	107

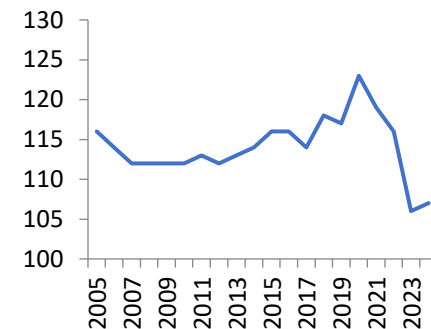
Legende:
 Verkaufte Menge an Industrie/Gewerbe: Freiwilige Angaben der Kommunen
 Rohrnetzverluste: Summe von Rohrbrüchen, ungenaue Wasserzähler, mögl. Wasserdiebstahl

Wasserversorgung der Kommunen im Rheingau-Taunus-Kreis

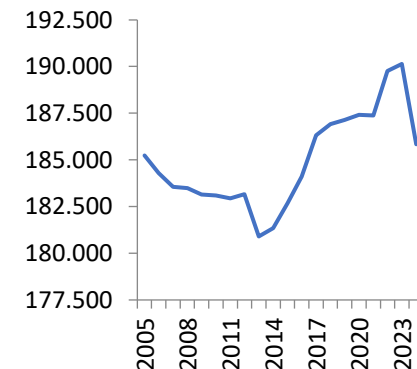
- ◆ Eigenförderung (EF) in m³
- Netzeinspeisung zur Eigenvers. in m³ (EF + FB - FA)
- ▲ verk. Menge an Haushalte / Kleingewerbe in m³
- verk. Menge an Gewerbe / Industrie in m³
- sonst. Wasserverbrauch (gesamt) in m³
- sonst. Wasserverbrauch (Rohrnetzverluste) in m³



tägl. Verbrauch pro EW in I ohne Gewerbe / Industrie (spez. Bedarf netto)



Einwohnerentwicklung



Legende:
 Netzeinspeisung zur Eigenversorgung: Eigenförderung + Fremdbezug - Fremdadgabe
 Verkaufte Menge an Industrie/Gewerbe: Freiwillige Angaben der Kommunen
 Rohrnetzverluste: Summe von Rohrbrüchen, ungenaue Wasserzähler, mögl. Wasserdiebstahl

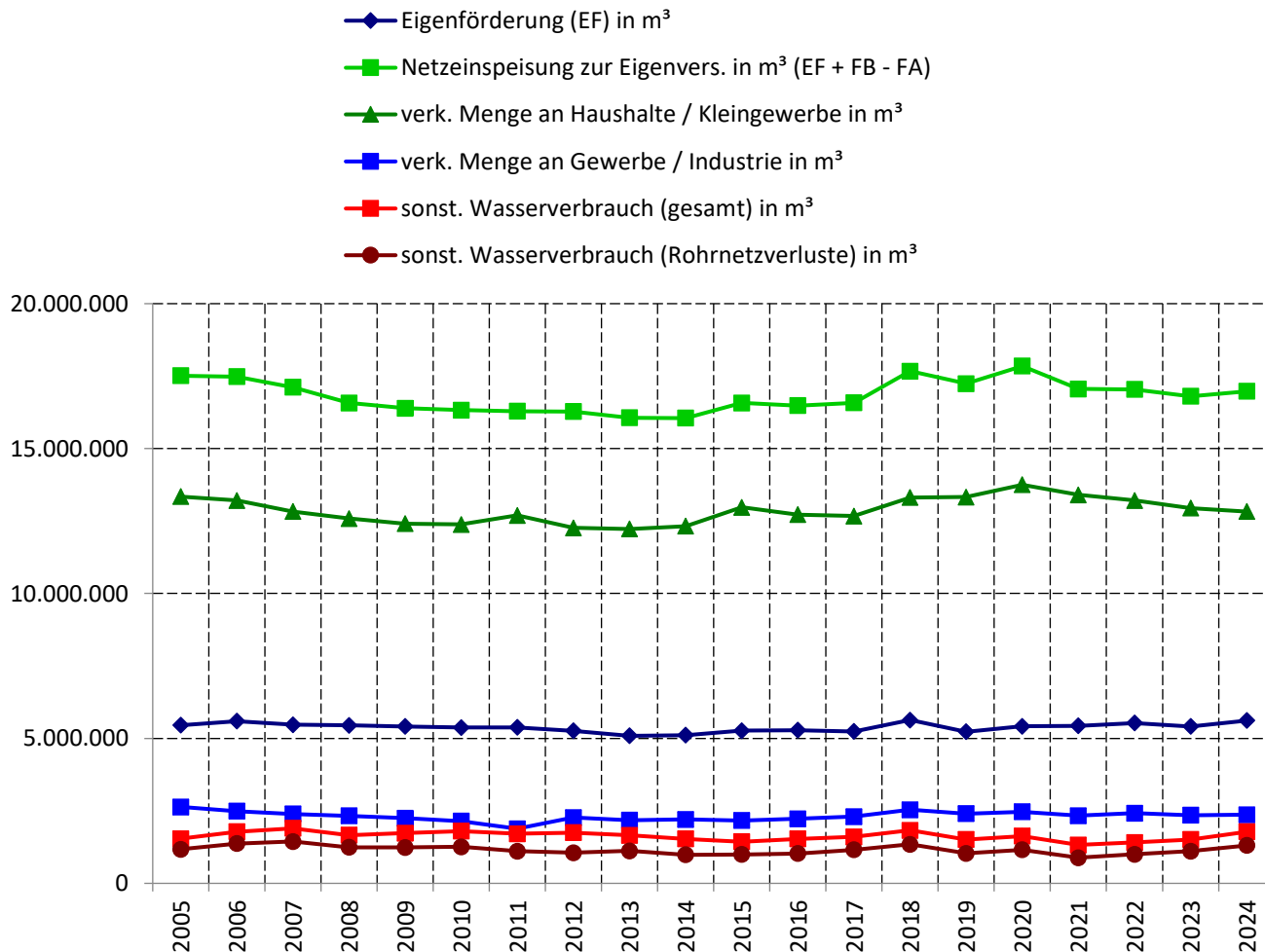


Wasserverteilung im Wetteraukreis 2024

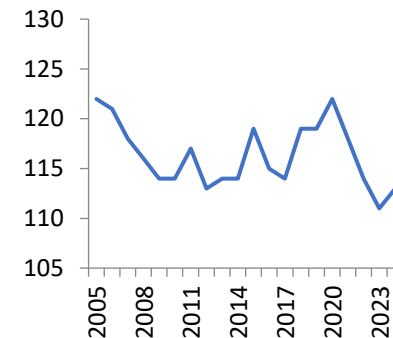
Kommune	Einwohner (EW)	Eigenförderung (EF) in m³	Summe Fremdbezug (FB) in m³	Summe Fremdadgabe (FA) in m³	Netzinspeisung gesamt in m³ (EF + FB)	Netzinspeisung zur Eigenvers. in m³ (EF + FB - FA)	verk. Menge gesamt in m³ (von Netzinspeisung zur Eigenvers.)	verk. Menge an Haushalte / Kleingewerbe in m³	verk. Menge an Gewerbe / Industrie in m³	sonst. Wasser-verbrauch (gesamt) in m³	sonst. Wasser-verbrauch (Rohrnetzverluste) in m³	sonst. Wasser-verbrauch (Eigenbedarf Kommune) in m³	sonst. Wasser-verbrauch (Eigenbedarf Wasserwerk) in m³	sonst. Wasser-verbrauch (Quellüberläufe) in m³	stündl. Rohmetzverluste pro km in m³	(spez. realer Verlust qv)	tägl. Verbrauch pro EW in l ohne Gewerbe / Industrie (spez. Bedarf netto)
Altenstadt	12.729	409.318	274.220	10.712	683.538	672.826	532.250	532.250	0	140.576	90.576	10.000	40.000	0		0,142	115
Bad Nauheim	32.885	442.406	1.568.258	4.374	2.010.664	2.006.290	2.001.666	1.296.118	705.548	4.624	3.268	0	1.356	0		0,002	108
Bad Vilbel	35.857	299.740	1.961.013	40	2.260.753	2.260.713	2.037.450	1.603.364	434.086	223.263	186.818	10.211	26.234	0		0,152	123
Büdingen	22.286	1.204.610	0	111.900	1.204.610	1.092.710	1.020.175	906.344	113.831	72.535	56.107	8.214	8.214	0		0,038	111
Butzbach	27.042	402.544	865.255	29.082	1.267.799	1.238.717	1.202.828	1.013.745	189.083	35.889	11.570	322	23.997	0		0,006	103
Echzell	5.483	0	267.320	0	267.320	267.320	226.216	226.216	0	41.104	40.904	200	0	0		0,173	113
Florstadt	9.085	27.200	389.086	0	416.286	416.286	360.257	360.257	0	56.029	47.701	0	8.328	0		0,089	109
Friedberg (Hessen)	30.065	126.805	1.818.888	0	1.945.693	1.945.693	1.897.181	1.382.077	515.104	48.512	42.512	3.500	2.500	0		0,036	126
Gedern	6.731	344.259	0	25.003	344.259	319.256	302.214	301.998	216	17.042	3.636	10.356	3.050	0		0,006	123
Glauburg	3.031	143.181	0	0	143.181	143.181	114.626	114.626	0	28.555	23.555	1.000	4.000	0		0,122	104
Hirzenhain	2.785	0	125.795	0	125.795	125.795	117.256	112.081	5.175	8.539	7.829	530	180	0		0,024	110
Karben	22.571	0	1.272.447	0	1.272.447	1.272.447	1.128.556	911.155	217.401	143.891	143.447	132	312	0		0,133	111
Kefenrod	2.613	155.208	0	0	155.208	155.208	99.901	99.901	0	55.307	47.746	6.050	1.511	0		0,205	105
Limeshain	5.582	165.205	102.482	0	267.687	267.687	230.481	223.037	7.444	37.206	26.206	5.000	6.000	0		0,067	109
Münzenberg	5.669	250.472	5.511	0	255.983	255.983	223.854	223.854	0	32.129	15.649	11.480	5.000	0		0,044	108
Nidda	17.083	359.522	496.685	0	856.207	856.207	746.185	688.805	57.380	110.022	9.953	40.049	60.020	0		0,008	110
Niddatal	9.913	0	440.660	0	440.660	440.660	379.873	379.873	0	60.787	51.657	6.780	2.350	0		0,108	105
Ober-Mörlen	5.703	222.251	48.548	0	270.799	270.799	247.611	218.633	28.978	23.188	18.488	4.700	0	0		0,041	105
Ortenberg	8.478	86.184	446.417	0	532.601	532.601	364.405	336.695	27.710	168.196	164.561	3.300	335	0		0,263	109
Ranstadt	5.364	100.834	188.941	19.033	289.775	270.742	194.697	194.697	0	76.045	46.045	25.000	5.000	0		0,086	99
Reichelsheim (Wetterau)	6.956	0	298.126	0	298.126	298.126	275.184	275.184	0	22.942	22.700	242	0	0		0,068	108
Rockenberg	4.200	0	248.943	0	248.943	248.943	187.339	187.339	0	61.604	51.604	7.000	3.000	0		0,144	122
Rosbach v.d.Höhe	13.087	877.417	2.269	0	879.686	879.686	623.799	623.799	0	255.887	155.674	6.245	12.175	81.793		0,127	131
Wölfersheim	9.405	0	453.155	0	453.155	453.155	409.235	353.145	56.090	43.920	31.620	7.500	4.800	0		0,054	103
Wöllstadt	6.600	0	287.074	0	287.074	287.074	273.825	266.825	7.000	13.249	8.249	2.000	3.000	0		0,028	111
Wetteraukreis	311.203	5.617.156				16.978.105	15.197.064	12.832.018	2.365.046	1.781.041	1.308.075	169.811	221.362	81.793		0,074	113

Legende:
 Verkaufte Menge an Industrie/Gewerbe: Freiwillige Angaben der Kommunen
 Rohmetzverluste: Summe von Rohrbrüchen, ungenaue Wasserzähler, mögl. Wasserdiebstahl

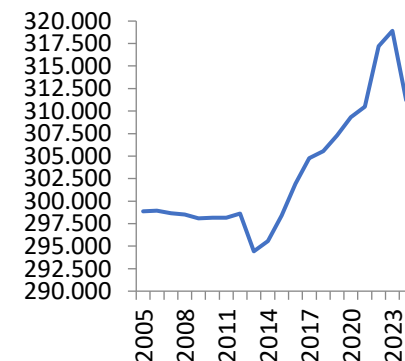
Wasserversorgung der Kommunen im Wetteraukreis



tägl. Verbrauch pro EW in l ohne Gewerbe / Industrie (spez. Bedarf netto)



Einwohnerentwicklung



Legende:
 Netzeinspeisung zur Eigenversorgung: Eigenförderung + Fremdbezug - Fremdadgabe
 Verkaufte Menge an Industrie/Gewerbe: Freiwillige Angaben der Kommunen
 Rohrnetzverluste: Summe von Rohrbrüchen, ungenaue Wasserzähler, mögl. Wasserdiebstahl

Spaltenerläuterung



Netzeinspeisung [m ³] =	Eigenförderung [m ³] + Fremdbezug [m ³] – Fremdadgabe [m ³]
Verk. Mengen gesamt [m ³] =	verk. Mengen an Haushalte/Kleingewerbe [m ³] + Verkaufte Mengen an Gewerbe/Industrie [m ³]
Verk. Menge gesamt [m ³] =	Netzeinspeisung [m ³] – sonstiger Wasserverbrauch (gesamt) [m ³]
Sonstiger Wasserverbrauch gesamt [m ³] =	Rohrnetzverluste [m ³] + Eigenbedarf Kommune [m ³] + Eigenbedarf Wasserwerk [m ³] + Quellüberläufe [m ³]
Stündl. Rohrnetzverluste [m ³ /(km*h)] =	Rohrnetzverluste [m ³ /a] / (Leitungslänge [km] * 365 [d/a] * 24 [h/d])
Tägl. Verbrauch pro EW in l/[EW*d] =	(verk. Menge an Haushalt/Kleingewerbe [m ³ /a] * 1000 [l/m ³]) / (Einwohner * 365 [d/a])

Legende:

Verkaufte Menge an Industrie/Gewerbe:
Rohrnetzverluste:

Freiwillige Angaben der Kommunen
Summe von Rohrbrüchen, ungenaue Wasserzähler, mögl. Wasserdiebstahl