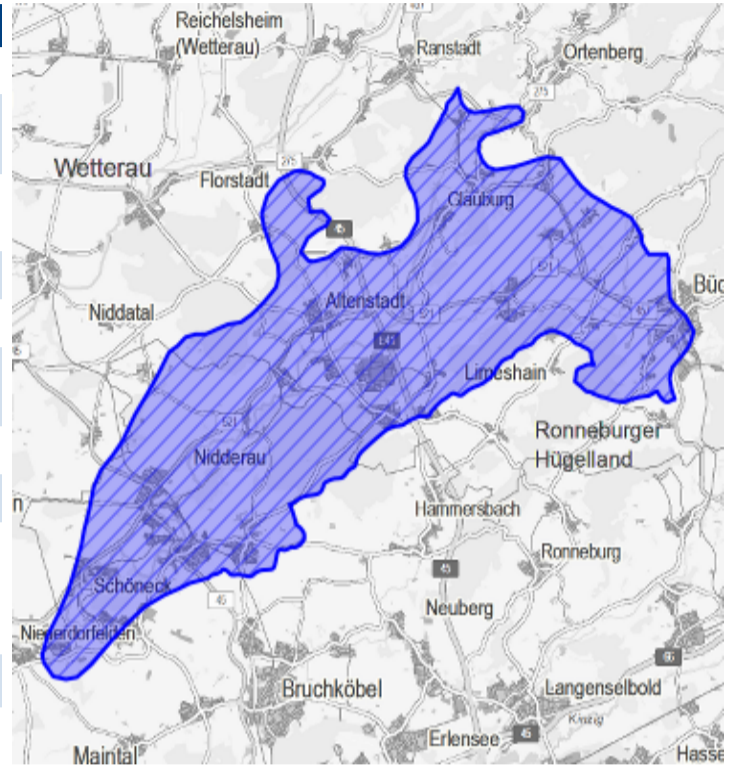


## 2480\_10104 (Grundwasser)

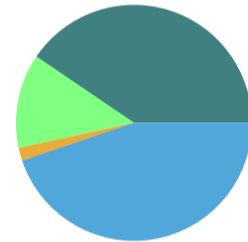
Datensatz der elektronischen Berichterstattung 2016 zum 2. Bewirtschaftungsplan WRRL

Kenndaten / Eigenschaften	
<b>Kennung</b>	DE_GB_DEHE_2480_10104
<b>Wasserkörperbezeichnung</b>	2480_10104
<b>Grundwasserhorizont</b>	Grundwasserkörper und -gruppen in Hauptgrundwasserleiter
<b>Fläche</b>	138,9 km <sup>2</sup>
<b>Flussgebietseinheit</b>	Rhein
<b>Bearbeitungsgebiet / Koordinierungsraum</b>	Main
<b>Zuständiges Land</b>	Hessen
<b>Beteiligtes Land</b>	---
<b>Anzahl Messstellen</b>	0 Überblick 2 Operativ 1 Quantitativ
<b>Trinkwassernutzung</b>	Nein



Belastungen
Auswirkungen der Belastungen

Verteilung der Belastungsgruppen in der FGE Rhein [%]



- Diffuse Quellen
- Grundwasserentnahmen
- Künstl. GW-Anreicherungen
- Punktquellen
- keine Belastungen

Zustand	Menge	Chemie
<b>Legende</b>	<div style="display: flex; justify-content: space-around;"> <div style="width: 30px; height: 10px; background-color: #4a86e8; border: 1px solid black;"></div> gut                     </div> <div style="display: flex; justify-content: space-around;"> <div style="width: 30px; height: 10px; background-color: #e31a1c; border: 1px solid black;"></div> schlecht                     </div> <div style="display: flex; justify-content: space-around;"> <div style="width: 30px; height: 10px; background-color: #a6a6a6; border: 1px solid black;"></div> unklar                     </div>	<div style="display: flex; justify-content: space-around;"> <div style="width: 30px; height: 10px; background-color: #4a86e8; border: 1px solid black;"></div> gut                     </div> <div style="display: flex; justify-content: space-around;"> <div style="width: 30px; height: 10px; background-color: #e31a1c; border: 1px solid black;"></div> schlecht                     </div>
	<div style="border: 1px solid black; padding: 5px;"> <p><b>Mengenmäßiger Zustand</b></p> <div style="width: 100%; height: 10px; background-color: #4a86e8; border: 1px solid black;"></div> </div>	<div style="border: 1px solid black; padding: 5px;"> <p><b>Chemischer Zustand</b></p> <div style="width: 100%; height: 10px; background-color: #4a86e8; border: 1px solid black;"></div> </div> <p><b>Stoffe mit Überschreitung der Schwellenwerte nach Anlage 2 GrwV</b></p> <p>---</p>
<b>Zielerreichung</b>	<b>Mengenmäßig</b>	<b>Chemisch</b>
Bewirtschaftungsziel guter Zustand	erreicht	erreicht

### Geplante Maßnahmen gemäß LAWA-Maßnahmenkatalog

Maßnahmen zur Reduzierung der auswaschungsbedingten Nährstoffeinträge aus der Landwirtschaft (LAWA-Code: 41)

Umsetzung/Aufrechterhaltung von Wasserschutzmaßnahmen in Trinkwasserschutzgebieten (LAWA-Code: 43)

Konzeptionelle Maßnahme; Informations- und Fortbildungsmaßnahmen (LAWA-Code: 503)

Beratungsmaßnahmen (LAWA-Code: 504)

Konzeptionelle Maßnahme; Einrichtung bzw. Anpassung von Förderprogrammen (LAWA-Code: 505)

Konzeptionelle Maßnahme; Freiwillige Kooperationen (LAWA-Code: 506)

Konzeptionelle Maßnahme; Vertiefende Untersuchungen und Kontrollen (LAWA-Code: 508)