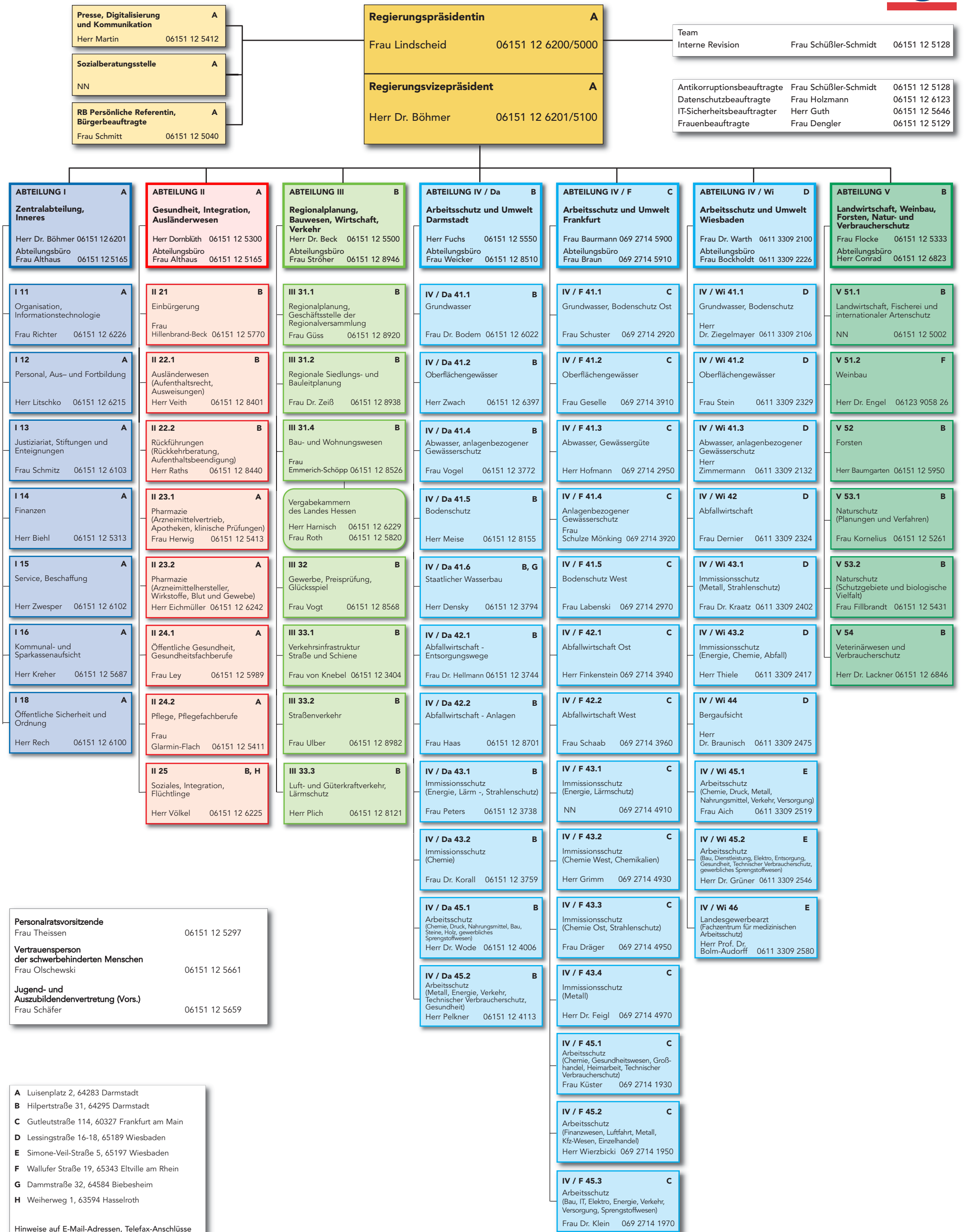


Organisationsplan Regierungspräsidium Darmstadt

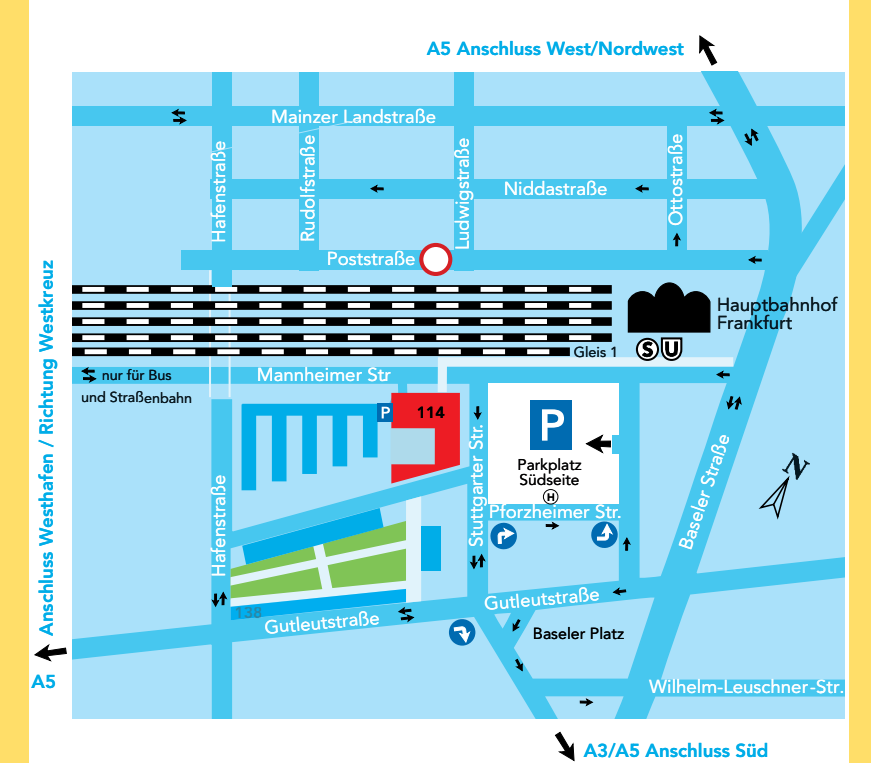
Stand: Februar 2019

HESSEN



So finden Sie unsere Dienststellen im Regierungsbezirk Darmstadt

Am Standort Darmstadt sind die betroffenen Fachbereiche wegen Sanierung des Wilhelminenhauses vorläufig in der Hilpertstraße 31 untergebracht.



Standort Darmstadt:

Luisenplatz 2, 64283 Darmstadt (A)

„Kollegiengebäude“ - Sitz der Behördenleitung
Fachbereiche: Aus- und Fortbildung, Beschaffung, Brandschutz, Enteignung, Europe Direct - Europäisches Informationszentrum, Gefahrenabwehr und Ordnungsrecht, Gesundheitsfachberufe, Haushalt, Informationstechnologie, Justizariat, Katastrophenschutz, Kommunal- und Sparkassenaufsicht, „Kultursommer Südhessen“ (Geschäftsstelle), Nassauischer Zentralstudienfonds, Öffentliche Gesundheit, Organisation, Personal, Pflege, Pflegefachberufe, Pharmazie, Presse- und Öffentlichkeitsarbeit, Regionalgalerie Südhessen, Service, Sozialberatungsstelle, Stiftungsaufsicht.

Hilpertstraße 31, 64295 Darmstadt (B)

Fachbereiche: Abfallwirtschaft, Arbeitsschutz, Artenschutz, Ausländerwesen, Aussiedlerwesen, Bau- und Wohnungswesen, Bauleitplanung, Bodenschutz, Einbürgerung, Einheitlicher Ansprechpartner Hessen, Fahrbereitschaft, Fischerei, Forsten, Gewerbe, Glücksspiel, Immissions- und Strahlenschutz, Lärmschutz, Landesweite Verteilung ausländischer Flüchtlinge, Landwirtschaft, Lastenausgleich, Luft- und Güterkraftverkehr, Naturschutz, Preisüberwachung, Regionale Servicestelle, Regionalplanung, Reisecenter, Rückführungen, Sozialangelegenheiten, Straßenverkehr, Vergabekammern des Landes Hessen als Nachprüfungsbehörde, Verkehrsinfrastruktur Straße und Schiene, Veterinärwesen und Verbraucherschutz, Wasserwirtschaft, Wiedergutmachung, Wirtschaftsförderung.

Andere Standorte:

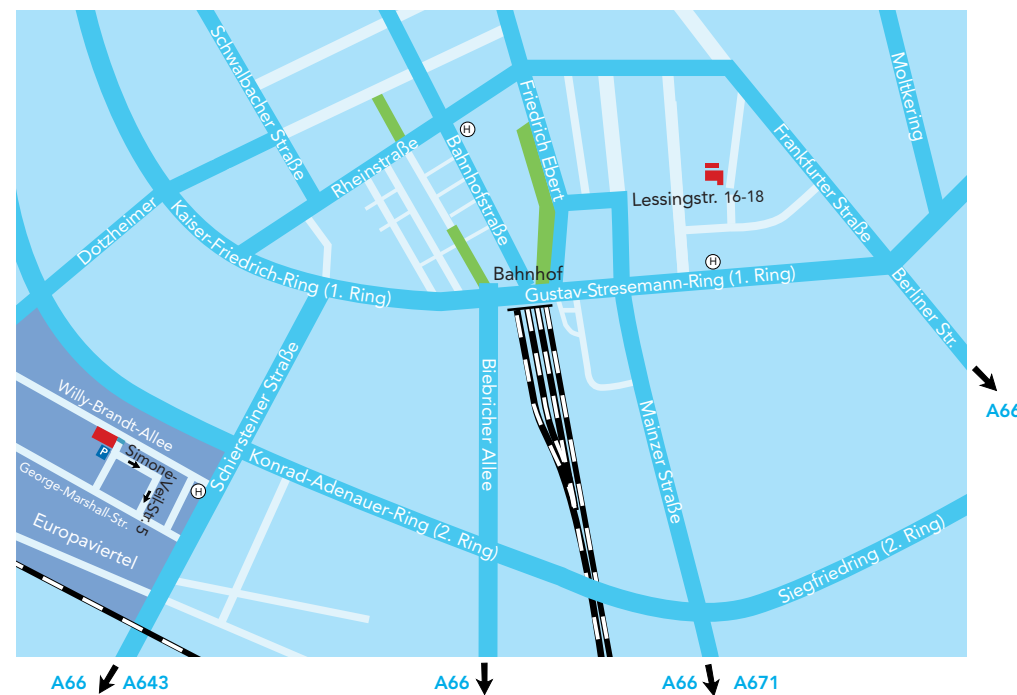
Dezernat Weinbau/ Wallufer Straße 19 / 65343 Eltville am Rhein (F)

Deichmeisterei Biebesheim / Dammstraße 32 / 64584 Biebesheim (G)

Hessische Fördereinrichtung für junge Zugewanderte

Weiheweg 1, 63594 Hasselroth (H)

Weitere Infos unter
<https://rp-darmstadt.hessen.de>



Standort Wiesbaden:

Abteilung
Arbeitsschutz und Umwelt Wiesbaden,
Lessingstraße 16, 65189 Wiesbaden (D)

Fachbereiche: Abfallwirtschaft, Bergaufsicht, Bodenschutz, Immissions- und Strahlenschutz, Wasserwirtschaft

Simone-Veil-Straße 5, 65197 Wiesbaden (E)
Fachbereiche: Arbeitsschutz, Landesgewerbeamt