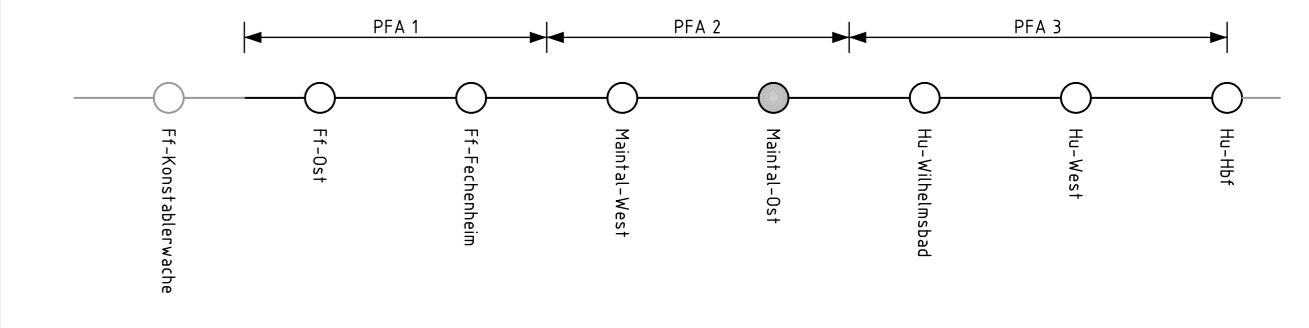


Die km-Angaben für vorhandene und neue Leitungskreuzungen beziehen sich auf die derzeit vorhandene Bestandskilometrierung der Strecke 3660 vor Beginn der Umbaumaßnahmen.

Allgemeine Zeichenerklärung

- Bestand
- Neubau
- Schutzgelenker
- Zaun
- Stützwand
- Lärmschutzwand (LSW)
- Tiefenentwässerung mit Reinigungsöffnung
- Sammelleitung mit Fließrichtung
- Sickerschütz
- Kabel in Erdleitung
- aufgeständerter Kabelkanal
- Kabelkanal mit Kabelschacht
- Bahngaben
- Mulde
- geplante neue Leitungslage

- Strom
- Gas
- Trinkwasser
- Schmutzwasser / Mischwasser
- Regenwasser
- Fernmelde
- Fernmelde
- Fernmelde
- Fernwärme
- stillgelegte Leitung



Unterlage für eine Entscheidung nach § 18 AEG

Auftraggeber: DB Engineering & Consulting GmbH Region Mitte Planung Frankfurt LTP-M/FFY Hahnstraße 52 60528 Frankfurt/Main		Planverfasser: DB Engineering & Consulting GmbH Region Mitte Planung Frankfurt LTP-M/FFY Hahnstraße 52 60528 Frankfurt/Main		Auftrag-Nr.: Datum: 05/13 Name: Mummert	
Bauherr: DB Netz AG Regionalbereich Mitte Fachplanung sonstige Gewerke Pfarrer-Perabo-Platz 4 60326 Frankfurt/Main		DB NETZE		Auftrag-Nr.: Datum: 05/13 Name: Klingenberg	
DB Netz AG Regionalbereich Mitte Fachplanung sonstige Gewerke Pfarrer-Perabo-Platz 4 60326 Frankfurt/Main		DB NETZE		Auftrag-Nr.: Datum: 05/13 Name: Kirmse	
Maßstab: 1:1000		Leitungsbetreffener Dritter Strecke 3685 : Bau-km 63,885 - Bau-km 64,788 Strecke 3660 : km 12,478 - km 13,380		Plan-Nr.: 8.2.19a	
Projekt: S-Bahn Rhein-Main, Nordmainische S-Bahn		Planzeichen: Blattgr.: 297 x 1350		Einwirkungen (Lastmodelle): Höhen- und Koordinatensystem	
Strecke: Planfeststellungsabschnitt 2 - Maintal		Brückennummer		Einwirkungen (Lastmodelle): Höhen- und Koordinatensystem	
Strecke x		Kilometer x		Kennzahl x	