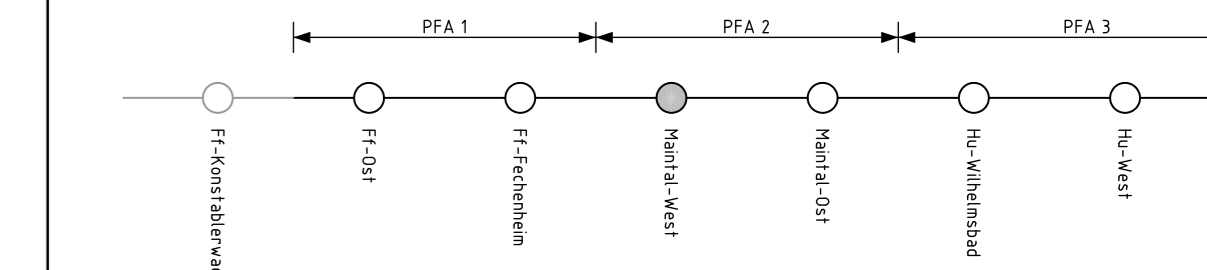


Allgemeine Zeichenerklärung

- Bestand
- Neubau
- Schutzgeländer
- Zaun
- Stützwand
- Lärmschutzwand (LSW)
- Tiefenentwässerung mit Reinigungsöffnung
- Sammelleitung mit Fließrichtung
- Sickerschlitz
- Kabel in Erdlegung
- aufgesänderter Kabelkanal
- Kabelkanal mit Kabelschacht
- Bahngraben
- Mulde
- Überschwemmungsgebiet
- Begrenzung-Wasserschutzzone
- Rettungsweg (Mindestbreite = 0,80 m)
- Zuwegung (Mindestbreite = 1,60 m)
- Zufahrt (Mindestbreite = 3,50m)



Unterlage für eine Entscheidung nach § 18 AEG

Auftragnehmer:		Planverfasser:		16	
DB Engineering & Consulting GmbH		DB Engineering & Consulting GmbH		Auftrag-Nr.:	
Planung Frankfurt		Region Mitte		Datum:	
LTP-M-FFF		Hahnstraße 52		03/2013	
60528 Frankfurt/Main		Frankfurt/Main, 06. Dez. 2016 ge. i.A. E. Gärtner		Name:	
60528 Frankfurt/Main		Ort, Datum, Unterschrift		Jakob	
DB Netz AG		DB Netz AG und DB S&S AG		bearb. 03/2013	
DB NETZE		vertreten durch:		Leichtitz	
DB NETZE		DB Netz AG		gepr. 05/2013	
ING-M-N		Hahnstraße 49		Name:	
Pfarrer-Perabo-Platz 4		60528 Frankfurt/Main		9.1.16a	
60528 Frankfurt/Main		Frankfurt/Main, 06. Dez. 2016 ge. i.V. B. Baser		Plan-Nr.:	
60528 Frankfurt/Main		Ort, Datum, Unterschrift		Planzeichen:	
297 x 1350 mm		Einwirkungen (Lastmodelle):		Blattgr.:	
1:1000		Verkehrsanlagen		297 x 1350 mm	
Zuwegungs- und Rettungswegekonzept		Strecke 3685 : Bau-km 61,176 - bau-km 62,079		Höhen- und Koordinatensystem	
Strecke 3660 : km 9,767 - km 10,671		DB REF		DHHN 92	
S-Bahn Rhein-Main, Nordmainische S-Bahn		Projekt:		DB REF	
Planfeststellungsabschnitt 2 - Maintal		Strecke:		Brückenummer	
Kilometer		Kennzahl		x	