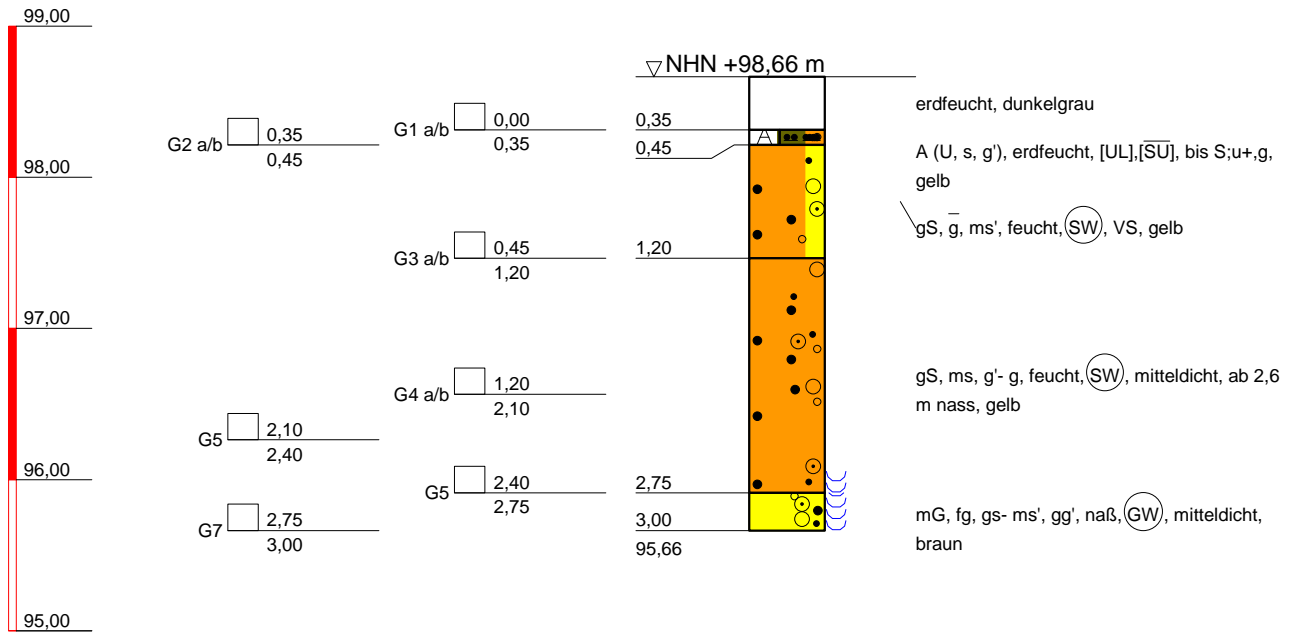



NHN + m

# BS 13/39



vorgeschachtet bis 1,2 m  
zugefallen bei 2,6 m

 <b>GRUNDBAULABOR BOCHUM</b> Ingenieurgesellschaft f. Bauwesen Geologie und Umwelttechnik mbH Kohlenstr. 70; 44795 Bochum Tel.: 0234 / 94362 - 0 Fax: 0234 / 94362 - 62	<b>Bauvorhaben:</b> S-Bahn Rhein-Main Nordmainische S-Bahn	Anlage: 4.2_BS-13/39 Projekt-Nr: 13-P-605_2	
	<b>Auftraggeber:</b> DB Projektbau GmbH Frankfurt/Main	Datum: 28.11.2013 Maßstab: 1 : 50	
	<b>KLEINRAMMBOHRUNG</b>		Bearbeiter: Heine/Schmitz
	Copyright © 1994-2007 IDAT GmbH - G:\Projekte\P2200-2299\P2288\Erkundung\3.EKP\BS\P2288_Anl.4.2_BS-13-39.bop		