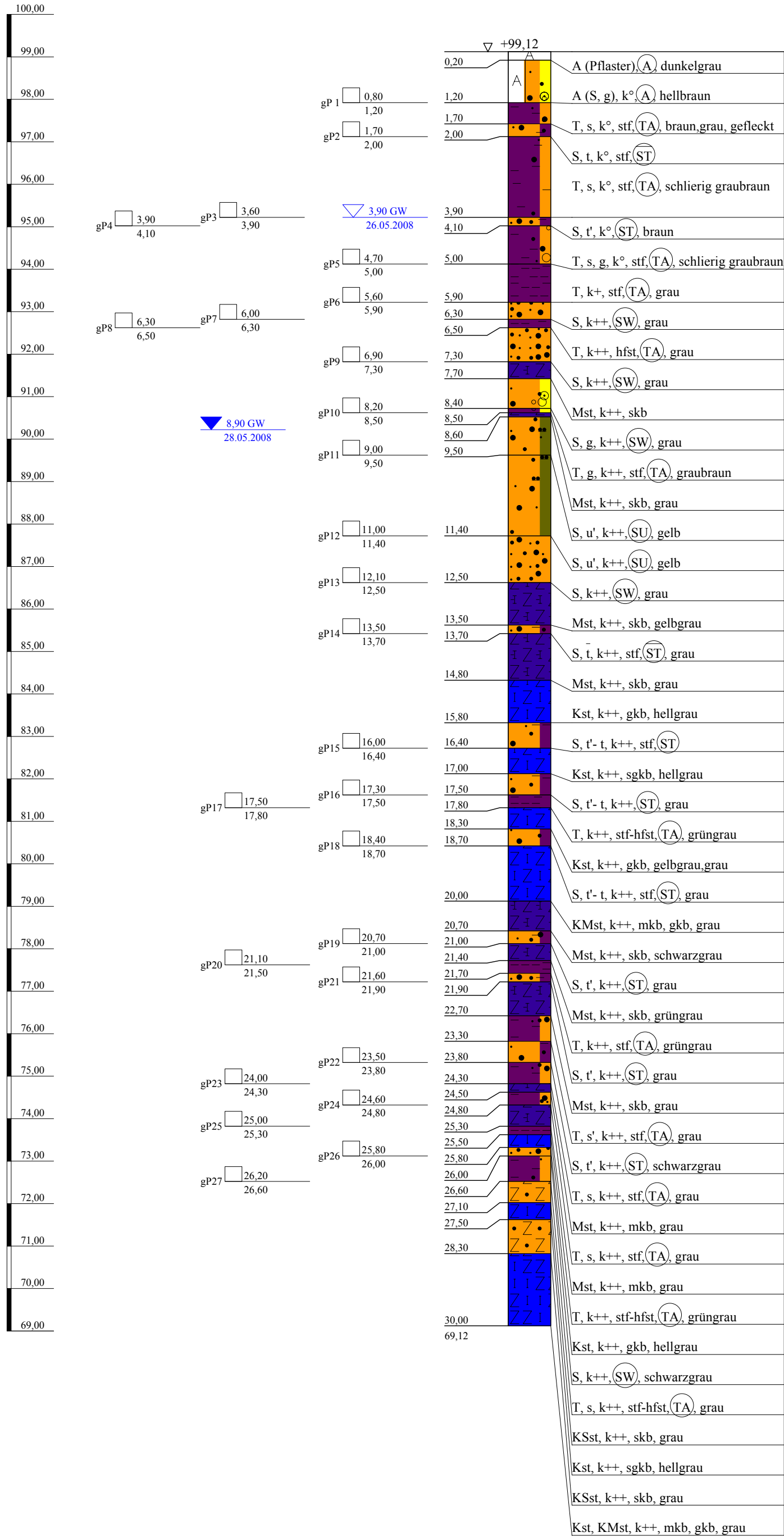


NHN

BK 08/02



<p>Arge NM-S-Bahn Schützeichel - Terrasond</p> <p>St.-Ulrich-Straße 12 - 16 89312 Günzburg-Deffingen Tel.: 0 82 21/9 06-0 Fax: 0 82 21/9 06-40</p>	<p>Bauvorhaben: Nordmainische S-Bahn, Ffm.-Ost - Hanau</p> <p>Planbezeichnung: Bohrprofil BK 08/02</p>	Plan-Nr:
		Projekt-Nr: 2008-0367
		Datum: 26.-28.05.2008
		Maßstab: 1:100
		Bearbeiter: Lutz Junge

# SCHICHTENVERZEICHNIS

Anlage:  
Projekt-Nr.: **2008-0367**

Kopfblatt zum Schichtenverzeichnis für Bohrungen ohne durchgehende Gewinnung von gekernten Proben

Bohrung: **BK 08/02**

Karte i.M.: Nr.:

Gitterwerte des Bohrpunktes: Rechts: **3478566,636**  
Ort, in oder bei dem die Bohrung liegt: **Frankfurt a.M.**  
Zweck der Bohrung: **Baugrunderkundung**  
Höhe des Ansatzpunktes in m über NHN: **99,122**

Name des Kartenblattes:  
Hoch: **5552974,761**  
Kreis:  
Baugrund:

Auftraggeber: **DB Projekt Bau GmbH, Frankfurt**  
Objekt: **Nordmainische S-Bahn, Frankfurt-Ost - Hanau**  
Bohrunternehmer: **Arge NM-S-Bahn (Terrasond)**  
Gebohrt vom **26.05** bis **28.05.2008**

Geräteleiter: **Herr Wagner**  
Endteufe: **30,00** m unter Ansatzpunkt <sup>1)</sup>

Bohrdurchmesser: bis **15,00** m **178** mm <sup>2)</sup>  
bis **30,00** m **146** mm  
bis - m - mm  
bis - m - mm

Bohrverfahren: bis **14,90** m Trockenbohrung verrohrt  
bis - m Trockenbohrung verrohrt  
bis **30,00** m Rotationskernbohrung  
bis - m Rotationskernbohrung

Zusätzliche Angaben bei Wasserbohrungen:

Filterrohr:	von - m bis - m unter Ansatzpunkt	Ø - mm, Art: -
	von - m bis - m unter Ansatzpunkt	Ø - mm, Art: -
Vollrohr:	von - m bis - m unter Ansatzpunkt	Ø - mm, Art: -
Sumpfrohr:	von - m bis - m unter Ansatzpunkt	Ø - mm, Art: -
Kiesschüttung:	von - m bis - m unter Ansatzpunkt,	Körnung Ø -
Gegenfilter (Sand):	von - m bis - m unter Ansatzpunkt,	Körnung Ø -
Abdichtung:	von <b>30,00</b> m bis <b>28,50</b> m unter Ansatzpunkt	<b>Compactonit/9,00-8,00 m Compact.</b>
	von <b>28,50</b> m bis <b>9,00</b> m unter Ansatzpunkt	<b>Füllsand/3,00-0,30 m Füllsand</b>
	von <b>8,00</b> m bis <b>4,00</b> m unter Ansatzpunkt	<b>Füllsand</b>
	von <b>4,00</b> m bis <b>3,00</b> m unter Ansatzpunkt	<b>Compactonit</b>
	von <b>0,30</b> m bis <b>0,00</b> m unter Ansatzpunkt	<b>Pflaster</b>

Angebohrt: bei **3,90 und 8,50** m unter Ansatzpunkt 26.05.2008  
Eingespiegelt: bei - m unter Ansatzpunkt -  
Wasserstand: in Ruhe **8,90** m unter Ansatzpunkt **28.05.2008**  
in Ruhe - m unter Ansatzpunkt -  
in Ruhe - m unter Ansatzpunkt -  
in Ruhe - m unter Ansatzpunkt -  
in Ruhe - m unter Ansatzpunkt -  
in Ruhe - m unter Ansatzpunkt -  
in Ruhe - m unter Ansatzpunkt -  
bei Förderung - m unter Ansatzpunkt bei - l/s

Beharrungszustand erreicht?

Unterschrift des Geräteleiters:

Pumpversuch vom - Uhr bis - Uhr

Bemerkungen: **27 x gP**

Fachtechnisch bearbeitet von:  
Proben nach Bearbeitung aufbewahrt bei:  
Anzahl:

am:  
unter Nr.:

<sup>1)</sup> bei Schrägbohrungen = Bohrlänge  
<sup>2)</sup> Verrohrte Strecken sind unterstrichen

Bauvorhaben: **Nordmainische S-Bahn, Ffm.-Ost - Hanau**

**Bohrung**

Nr.: **BK 08/02 / Blatt 1**

Datum:

1	2			3	4	5	6
Bis ... m unter Ansatz- punkt	a) Benennung der Bodenart und Beimengungen			Bemerkungen Sonderproben Wasserführung Bohrwerkzeuge Kernverlust	Entnommene Proben		
	b) Ergänzende Bemerkungen <sup>1)</sup>				Art	Nr.	Tiefe in m Unter- kante
	c) Beschaffenheit nach Bohrgut	d) Beschaffenheit nach Bohrvorgang	e) Farbe				
	f) Übliche Benennung	g) Geologische Benennung <sup>1)</sup>	h) <sup>1)</sup> Gruppe		i) Kalkgehalt		
<b>0,20</b>	a) <b>Auffüllung (Pflaster)</b>						
	b) <b>Straßendecke</b>						
	c)	d)	e) <b>dunkelgrau</b>				
	f) <b>Straßenpflaster</b>	g) <b>Auffüllung</b>	h) <b>A</b>				
<b>1,20</b>	a) <b>Auffüllung (Sand, kiesig)</b>			<b>trocken</b>	<b>gP</b>	<b>1</b>	<b>1,20</b>
	b) <b>G: Kies, Sandstein, vereinzelt Ziegel; kantig</b>						
	c)	d)	e) <b>hellbraun</b>				
	f) <b>Auffüllung</b>	g) <b>Auffüllung</b>	h) <b>A</b>				
<b>1,70</b>	a) <b>Ton, sandig</b>						
	b) <b>ausgeprägt plastisch</b>						
	c) <b>steif</b>	d)	e) <b>braun, grau, gefleckt</b>				
	f) <b>Auelehm</b>	g) <b>Quartär</b>	h) <b>TA</b>				
<b>2,00</b>	a) <b>Sand, tonig</b>				<b>gP</b>	<b>2</b>	<b>2,00</b>
	b) <b>teilweise mittelplastisch</b>						
	c) <b>steif</b>	d)	e)				
	f) <b>Auelehm</b>	g) <b>Quartär</b>	h) <b>ST<sup>-</sup></b>				
<b>3,90</b>	a) <b>Ton, sandig</b>				<b>gP</b>	<b>3</b>	<b>3,90</b>
	b) <b>ausgeprägt plastisch</b>						
	c) <b>steif</b>	d)	e) <b>schlierig graubraun</b>				
	f) <b>Auelehm</b>	g) <b>Quartär</b>	h) <b>TA</b>				
<b>4,10</b>	a) <b>Sand, schwach tonig</b>			<b>nass</b>	<b>gP</b>	<b>4</b>	<b>4,10</b>
	b)						
	c)	d)	e) <b>braun</b>				
	f) <b>Terrasse</b>	g) <b>Quartär</b>	h) <b>ST</b>				

<sup>1)</sup> Eintragung nimmt wissenschaftlicher Bearbeiter vor

Bauvorhaben: **Nordmainische S-Bahn, Ffm.-Ost - Hanau**

**Bohrung**

Nr.: **BK 08/02 / Blatt 2**

Datum:

1	2			3		4	5	6
Bis ... m unter Ansatz- punkt	a) Benennung der Bodenart und Beimengungen			Bemerkungen Sonderproben Wasserführung Bohrwerkzeuge Kernverlust		Entnommene Proben		
	b) Ergänzende Bemerkungen <sup>1)</sup>					Art	Nr.	Tiefe in m Unter- kante
	c) Beschaffenheit nach Bohrgut	d) Beschaffenheit nach Bohrvorgang	e) Farbe					
	f) Übliche Benennung	g) Geologische Benennung <sup>1)</sup>	h) <sup>1)</sup> Gruppe			i) Kalkgehalt		
5,00	a) <b>Ton, sandig, kiesig</b>			erdfeucht	gP	5	5,00	
	b) <b>G: Kies, gut gerundet; ausgeprägt plastisch</b>							
	c) <b>steif</b>	d)	e) <b>schlierig graubraun</b>					
	f) <b>Terrasse</b>	g) <b>Quartär</b>	h) <b>TA</b>					i) <b>o</b>
5,90	a) <b>Ton</b>			erdfeucht	gP	6	5,90	
	b) <b>ausgeprägt plastisch</b>							
	c) <b>steif</b>	d)	e) <b>grau</b>					
	f) <b>Ton</b>	g) <b>Tertiär, tmi 3</b>	h) <b>TA</b>					i) <b>+</b>
6,30	a) <b>Sand</b>			erdfeucht	gP	7	6,30	
	b)							
	c)	d)	e) <b>grau</b>					
	f) <b>Kalksand</b>	g) <b>Tertiär, tmi 3</b>	h) <b>SW</b>					i) <b>++</b>
6,50	a) <b>Ton</b>			erdfeucht	gP	8	6,50	
	b) <b>ausgeprägt plastisch</b>							
	c) <b>halbfest</b>	d)	e) <b>grau</b>					
	f) <b>Ton</b>	g) <b>Tertiär, tmi 3</b>	h) <b>TA</b>					i) <b>++</b>
7,30	a) <b>Sand</b>			erdfeucht	gP	9	7,30	
	b)							
	c)	d)	e) <b>grau</b>					
	f) <b>Kalksand</b>	g) <b>Tertiär, tmi 3</b>	h) <b>SW</b>					i) <b>++</b>
7,70	a) <b>Mergelstein</b>			erdfeucht	gP	9	7,30	
	b) <b>Festigkeit sehr gering</b>							
	c) <b>schlechte Kornb.</b>	d)	e)					
	f) <b>Mergelstein</b>	g) <b>Tertiär, tmi 3</b>	h)					i) <b>++</b>

<sup>1)</sup> Eintragung nimmt wissenschaftlicher Bearbeiter vor

Bauvorhaben: **Nordmainische S-Bahn, Ffm.-Ost - Hanau**

**Bohrung**

Nr.: **BK 08/02 / Blatt 3**

Datum:

1	2			3		4	5	6
Bis ... m unter Ansatz- punkt	a) Benennung der Bodenart und Beimengungen			Bemerkungen Sonderproben Wasserführung Bohrwerkzeuge Kernverlust		Entnommene Proben		
	b) Ergänzende Bemerkungen <sup>1)</sup>					Art	Nr.	Tiefe in m Unter- kante
	c) Beschaffenheit nach Bohrgut	d) Beschaffenheit nach Bohrvorgang	e) Farbe					
	f) Übliche Benennung	g) Geologische Benennung <sup>1)</sup>	h) <sup>1)</sup> Gruppe			i) Kalkgehalt		
8,40	a) <b>Sand, kiesig</b>			erdfeucht				
	b) <b>G: Mergelstein</b>							
	c)	d)	e) <b>grau</b>					
	f) <b>Kalksand</b>	g) <b>Tertiär, tmi 3</b>	h) <b>SW</b>					
8,50	a) <b>Ton, kiesig</b>					gP	10	8,50
	b) <b>G: Mergelstein; ausgeprägt plastisch</b>							
	c) <b>steif</b>	d)	e) <b>graubraun</b>					
	f) <b>Mergelton</b>	g) <b>Tertiär, tmi 3</b>	h) <b>TA</b>					
8,60	a) <b>Mergelstein</b>							
	b) <b>Festigkeit sehr gering; zerbohrt</b>							
	c) <b>schlechte Kornb.</b>	d)	e) <b>grau</b>					
	f) <b>Mergelstein</b>	g) <b>Tertiär, tmi 3</b>	h)					
9,50	a) <b>Sand, schwach schluffig</b>			erdfeucht		gP	11	9,50
	b)							
	c)	d)	e) <b>gelb</b>					
	f) <b>Kalksand</b>	g) <b>Tertiär, tmi 2</b>	h) <b>SU</b>					
11,40	a) <b>Sand, schwach schluffig</b>			nass		gP	12	11,40
	b)							
	c)	d)	e) <b>gelb</b>					
	f) <b>Kalksand</b>	g) <b>Tertiär, tmi 2</b>	h) <b>SU</b>					
12,50	a) <b>Sand</b>			erdfeucht		gP	13	12,50
	b)							
	c)	d)	e) <b>grau</b>					
	f) <b>Kalksand</b>	g) <b>Tertiär, tmi 2</b>	h) <b>SW</b>					

<sup>1)</sup> Eintragung nimmt wissenschaftlicher Bearbeiter vor

Bauvorhaben: **Nordmainische S-Bahn, Ffm.-Ost - Hanau**

**Bohrung**

Nr.: **BK 08/02 / Blatt 4**

Datum:

1	2	3	4	5	6		
Bis ... m unter Ansatz- punkt	a) Benennung der Bodenart und Beimengungen	Bemerkungen Sonderproben Wasserführung Bohrwerkzeuge Kernverlust	Entnommene Proben				
	b) Ergänzende Bemerkungen <sup>1)</sup>		Art	Nr.	Tiefe in m Unter- kante		
	c) Beschaffenheit nach Bohrgut					d) Beschaffenheit nach Bohrvorgang	e) Farbe
	f) Übliche Benennung					g) Geologische Benennung <sup>1)</sup>	h) <sup>1)</sup> Gruppe
13,50	a) <b>Mergelstein</b>						
	b) <b>zerbohrt; Festigkeit sehr gering</b>						
	c) <b>schlechte Kornb.</b>					d)	e) <b>gelbgrau</b>
	f) <b>Mergelstein</b>					g) <b>Tertiär, tmi 2</b>	h)
13,70	a) <b>Sand, stark tonig</b>		gP	14	13,70		
	b) <b>ausgeprägt plastisch</b>						
	c) <b>steif</b>					d)	e) <b>grau</b>
	f) <b>Mergelton</b>					g) <b>Tertiär, tmi 2</b>	h) <b>ST<sup>-</sup></b>
14,80	a) <b>Mergelstein</b>						
	b) <b>zerbohrt; Festigkeit sehr gering bis gering</b>						
	c) <b>schlechte Kornb.</b>					d)	e) <b>grau</b>
	f) <b>Mergelstein</b>					g) <b>Tertiär, tmi 2</b>	h)
15,80	a) <b>Kalkstein</b>	RQD-Test: 14,00-15,00 m = 0%					
	b) <b>zerbohrt bis 15,00 m; Festigkeit gering bis mäßig hoch</b>						
	c) <b>gute Kornb.</b>					d)	e) <b>hellgrau</b>
	f) <b>Kalkstein</b>					g) <b>Tertiär, tmi 2</b>	h)
16,40	a) <b>Sand, schwach tonig bis tonig</b>	RQD-Test: 15,00-16,00 m = 60%	gP	15	16,40		
	b) <b>leicht bis mittelpastisch; 15,00-16,00 m Sand</b>						
	c) <b>steif</b>					d)	e)
	f) <b>Mergel</b>					g) <b>Tertiär, tmi 2</b>	h) <b>ST</b>
17,00	a) <b>Kalkstein</b>						
	b) <b>Festigkeit hoch</b>						
	c) <b>sehr gute Kornb.</b>					d)	e) <b>hellgrau</b>
	f) <b>Kalkstein</b>					g) <b>Tertiär, tmi 2</b>	h)

<sup>1)</sup> Eintragung nimmt wissenschaftlicher Bearbeiter vor

Bauvorhaben: **Nordmainische S-Bahn, Ffm.-Ost - Hanau**

**Bohrung**

Nr.: **BK 08/02 / Blatt 5**

Datum:

1	2	3	4	5	6		
Bis ... m unter Ansatz- punkt	a) Benennung der Bodenart und Beimengungen	Bemerkungen Sonderproben Wasserführung Bohrwerkzeuge Kernverlust	Entnommene Proben				
	b) Ergänzende Bemerkungen <sup>1)</sup>		Art	Nr.	Tiefe in m Unter- kante		
	c) Beschaffenheit nach Bohrgut					d) Beschaffenheit nach Bohrvorgang	e) Farbe
	f) Übliche Benennung					g) Geologische Benennung <sup>1)</sup>	h) <sup>1)</sup> Gruppe
17,50	a) <b>Sand, schwach tonig bis tonig</b>	erdfeucht  RQD-Test: 16,00-17,00 m = 60%	gP	16	17,50		
	b) <b>leicht plastisch</b>						
	c)					d)	e) <b>grau</b>
	f) <b>Mergel</b>					g) <b>Tertiär, tmi 2</b>	h) <b>ST</b>
17,80	a) <b>Ton</b>		gP	17	17,80		
	b) <b>ausgeprägt plastisch</b>						
	c) <b>steif-halbfest</b>					d)	e) <b>grüngrau</b>
	f) <b>Tonmergel</b>					g) <b>Tertiär, tmi 2</b>	h) <b>TA</b>
18,30	a) <b>Kalkstein</b>	RQD-Test: 17,00-18,00 m = 0%					
	b) <b>zerbohrt; Festigkeit gering bis mäßig hoch</b>						
	c) <b>gute Kornb.</b>					d)	e) <b>gelbgrau,grau</b>
	f) <b>Kalkstein</b>					g) <b>Tertiär, tmi 2</b>	h)
18,70	a) <b>Sand, schwach tonig bis tonig</b>		gP	18	18,70		
	b) <b>leicht bis mittelplastisch</b>						
	c) <b>steif</b>					d)	e) <b>grau</b>
	f) <b>Mergel</b>					g) <b>Tertiär, tmi 2</b>	h) <b>ST</b>
20,00	a) <b>Kalkmergelstein</b>	RQD-Test: 18,00-19,00 m = 20% 19,00-20,00 m = 45%					
	b) <b>teilweise zerbohrt; 19,00-19,30 m Kalkstein; Festigkeit gering bis mäßig hoch</b>						
	c) <b>mäßige Kornb., gute Kornb.</b>					d)	e) <b>grau</b>
	f) <b>Kalkmergelstein</b>					g) <b>Tertiär, tmi 2</b>	h)
20,70	a) <b>Mergelstein</b>	nass					
	b) <b>zerbohrt; Festigkeit sehr gering</b>						
	c) <b>schlechte Kornb.</b>					d)	e) <b>schwarzgrau</b>
	f) <b>Mergelstein</b>					g) <b>Tertiär, tmi 2</b>	h)

<sup>1)</sup> Eintragung nimmt wissenschaftlicher Bearbeiter vor

Bauvorhaben: **Nordmainische S-Bahn, Ffm.-Ost - Hanau**

**Bohrung**

Nr.: **BK 08/02 / Blatt 6**

Datum:

1	2	3	4	5	6		
Bis ... m unter Ansatz- punkt	a) Benennung der Bodenart und Beimengungen	Bemerkungen Sonderproben Wasserführung Bohrwerkzeuge Kernverlust	Entnommene Proben				
	b) Ergänzende Bemerkungen <sup>1)</sup>		Art	Nr.	Tiefe in m Unter- kante		
	c) Beschaffenheit nach Bohrgut					d) Beschaffenheit nach Bohrvorgang	e) Farbe
	f) Übliche Benennung					g) Geologische Benennung <sup>1)</sup>	h) <sup>1)</sup> Gruppe
21,00	a) <b>Sand, schwach tonig</b>	erdfeucht	gP	19	21,00		
	b)						
	c)					d)	e) <b>grau</b>
	f) <b>Mergel</b>					g) <b>Tertiär, tmi 2</b>	h) <b>ST</b>
21,40	a) <b>Mergelstein</b>						
	b) <b>Festigkeit sehr gering</b>						
	c) <b>schlechte Kornb.</b>					d)	e) <b>grüngrau</b>
	f) <b>Mergelstein</b>					g) <b>Tertiär, tmi 2</b>	h)
21,70	a) <b>Ton</b>		gP	20	21,50		
	b) <b>ausgeprägt plastisch</b>						
	c) <b>steif</b>					d)	e) <b>grüngrau</b>
	f) <b>Tonmergel</b>					g) <b>Tertiär, tmi 2</b>	h) <b>TA</b>
21,90	a) <b>Sand, schwach tonig</b>	erdfeucht	gP	21	21,90		
	b)						
	c)					d)	e) <b>grau</b>
	f) <b>Mergel</b>					g) <b>Tertiär, tmi 2</b>	h) <b>ST</b>
22,70	a) <b>Mergelstein</b>	RQD-Test: 21,00-22,00 m = 0%					
	b) <b>teilweise zerbohrt; Festigkeit sehr gering</b>						
	c) <b>schlechte Kornb.</b>					d)	e) <b>grau</b>
	f) <b>Mergelstein</b>					g) <b>Tertiär, tmi 2</b>	h)
23,30	a) <b>Ton, schwach sandig</b>	RQD-Test: 22,00-23,00 m = 30%					
	b) <b>ausgeprägt plastisch</b>						
	c) <b>steif</b>					d)	e) <b>grau</b>
	f) <b>Tonmergel</b>					g) <b>Tertiär, tmi 2</b>	h) <b>TA</b>

<sup>1)</sup> Eintragung nimmt wissenschaftlicher Bearbeiter vor



Bauvorhaben: **Nordmainische S-Bahn, Ffm.-Ost - Hanau**

**Bohrung**

Nr.: **BK 08/02 / Blatt 7**

Datum:

1	2	3	4	5	6		
Bis ... m unter Ansatz- punkt	a) Benennung der Bodenart und Beimengungen	Bemerkungen Sonderproben Wasserführung Bohrwerkzeuge Kernverlust	Entnommene Proben				
	b) Ergänzende Bemerkungen <sup>1)</sup>		Art	Nr.	Tiefe in m Unter- kante		
	c) Beschaffenheit nach Bohrgut					d) Beschaffenheit nach Bohrvorgang	e) Farbe
	f) Übliche Benennung					g) Geologische Benennung <sup>1)</sup>	h) <sup>1)</sup> Gruppe
23,80	a) <b>Sand, schwach tonig</b>	erdfeucht	gP	22	23,80		
	b) <b>leicht plastisch</b>						
	c)					d)	e) <b>schwarzgrau</b>
	f) <b>Mergel</b>					g) <b>Tertiär, tmi 2</b>	h) <b>ST</b>
24,30	a) <b>Ton, sandig</b>	RQD-Test: 23,00-24,00 m = 0%	gP	23	24,30		
	b) <b>ausgeprägt plastisch</b>						
	c) <b>steif</b>					d)	e) <b>grau</b>
	f) <b>Tonmergel</b>					g) <b>Tertiär, tmi 2</b>	h) <b>TA</b>
24,50	a) <b>Mergelstein</b>						
	b) <b>Festigkeit sehr gering bis gering</b>						
	c) <b>mäßige Kornb.</b>					d)	e) <b>grau</b>
	f) <b>Mergelstein</b>					g) <b>Tertiär, tmi 2</b>	h)
24,80	a) <b>Ton, sandig</b>		gP	24	24,80		
	b) <b>ausgeprägt plastisch</b>						
	c) <b>steif</b>					d)	e) <b>grau</b>
	f) <b>Tonmergel</b>					g) <b>Tertiär, tmi 2</b>	h) <b>TA</b>
25,30	a) <b>Mergelstein</b>	RQD-Test: 24,00-25,00 m = 30%	gP	25	25,30		
	b) <b>Festigkeit gering</b>						
	c) <b>mäßige Kornb.</b>					d)	e) <b>grau</b>
	f) <b>Mergelstein</b>					g) <b>Tertiär, tmi 2</b>	h)
25,50	a) <b>Ton</b>						
	b) <b>ausgeprägt plastisch</b>						
	c) <b>steif-halbfest</b>					d)	e) <b>grüngrau</b>
	f) <b>Tonmergel</b>					g) <b>Tertiär, tmi 2</b>	h) <b>TA</b>

<sup>1)</sup> Eintragung nimmt wissenschaftlicher Bearbeiter vor

Bauvorhaben: **Nordmainische S-Bahn, Ffm.-Ost - Hanau**


**Bohrung**

Nr.: **BK 08/02 / Blatt 8**

Datum:

1	2	3	4	5	6		
Bis ... m unter Ansatz- punkt	a) Benennung der Bodenart und Beimengungen	Bemerkungen Sonderproben Wasserführung Bohrwerkzeuge Kernverlust	Entnommene Proben				
	b) Ergänzende Bemerkungen <sup>1)</sup>		Art	Nr.	Tiefe in m Unter- kante		
	c) Beschaffenheit nach Bohrgut					d) Beschaffenheit nach Bohrvorgang	e) Farbe
	f) Übliche Benennung					g) Geologische Benennung <sup>1)</sup>	h) <sup>1)</sup> Gruppe
<b>25,80</b>	a) <b>Kalkstein</b>						
	b) <b>Festigkeit mäßig hoch</b>						
	c) <b>gute Kornb.</b>					d)	e) <b>hellgrau</b>
	f) <b>Kalkstein</b>					g) <b>Tertiär, tmi 2</b>	h)
<b>26,00</b>	a) <b>Sand</b>	erdfeucht  <b>RQD-Test: 25,00-26,00 m = 35%</b>	<b>gP</b>	<b>26</b>	<b>26,00</b>		
	b)						
	c)					d)	e) <b>schwarzgrau</b>
	f) <b>Kalksand</b>					g) <b>Tertiär, tmi 2</b>	h) <b>SW</b>
<b>26,60</b>	a) <b>Ton, sandig</b>		<b>gP</b>	<b>27</b>	<b>26,60</b>		
	b) <b>ausgeprägt plastisch</b>						
	c) <b>steif-halbfest</b>					d)	e) <b>grau</b>
	f) <b>Tonmergel</b>					g) <b>Tertiär, tmi 2</b>	h) <b>TA</b>
<b>27,10</b>	a) <b>Kalksandstein</b>	<b>RQD-Test: 26,00-27,00 m = 20%</b>					
	b) <b>Festigkeit außerordentlich gering; Schillreste</b>						
	c) <b>schlechte Kornb.</b>					d)	e) <b>grau</b>
	f) <b>Kalksandstein</b>					g) <b>Tertiär, tmi 2</b>	h)
<b>27,50</b>	a) <b>Kalkstein</b>						
	b) <b>Festigkeit mäßig hoch bis hoch; Ooide</b>						
	c) <b>sehr gute Kornb.</b>					d)	e) <b>hellgrau</b>
	f) <b>Kalkstein</b>					g) <b>Tertiär, tmi 2</b>	h)
<b>28,30</b>	a) <b>Kalksandstein</b>	<b>RQD-Test: 27,00-28,00 m = 90%</b>					
	b) <b>Festigkeit sehr gering; Schillreste</b>						
	c) <b>schlechte Kornb.</b>					d)	e) <b>grau</b>
	f) <b>Kalksandstein</b>					g) <b>Tertiär, tmi 2</b>	h)

<sup>1)</sup> Eintragung nimmt wissenschaftlicher Bearbeiter vor

		<b>Schichtenverzeichnis</b> für Bohrungen ohne durchgehende Gewinnung von gekernten Proben				Anlage:		
						Bericht:		
						AZ:		
Bauvorhaben: <b>Nordmainische S-Bahn, Ffm.-Ost - Hanau</b>								
<b>Bohrung</b> Nr.: <b>BK 08/02 / Blatt 9</b>					Datum:			
1	2			3		4	5	6
Bis ... m unter Ansatz- punkt	a) Benennung der Bodenart und Beimengungen			Bemerkungen Sonderproben Wasserführung Bohrwerkzeuge Kernverlust		Entnommene Proben		
	b) Ergänzende Bemerkungen <sup>1)</sup>					Art	Nr.	Tiefe in m Unter- kante
	c) Beschaffenheit nach Bohrgut	d) Beschaffenheit nach Bohrvorgang	e) Farbe					
	f) Übliche Benennung	g) Geologische Benennung <sup>1)</sup>	h) <sup>1)</sup> Gruppe			i) Kalkgehalt		
<b>30,00</b>	a) <b>Kalkstein, Kalkmergelstein</b> b) <b>Festigkeit gering; teilweise Schillagen bzw. löchrig</b> c) <b>mäßige Kornb., gute Kornb.</b> d) e) <b>grau</b> f) <b>Kalkstein, Kalkmergelstein</b> g) <b>Tertiär, tmi 2</b> h) i) <b>++</b>			<b>RQD-Test:</b> <b>28,00-29,00 m = 55%</b> <b>29,00-30,00 m = 0%</b>				
<sup>1)</sup> Eintragung nimmt wissenschaftlicher Bearbeiter vor								