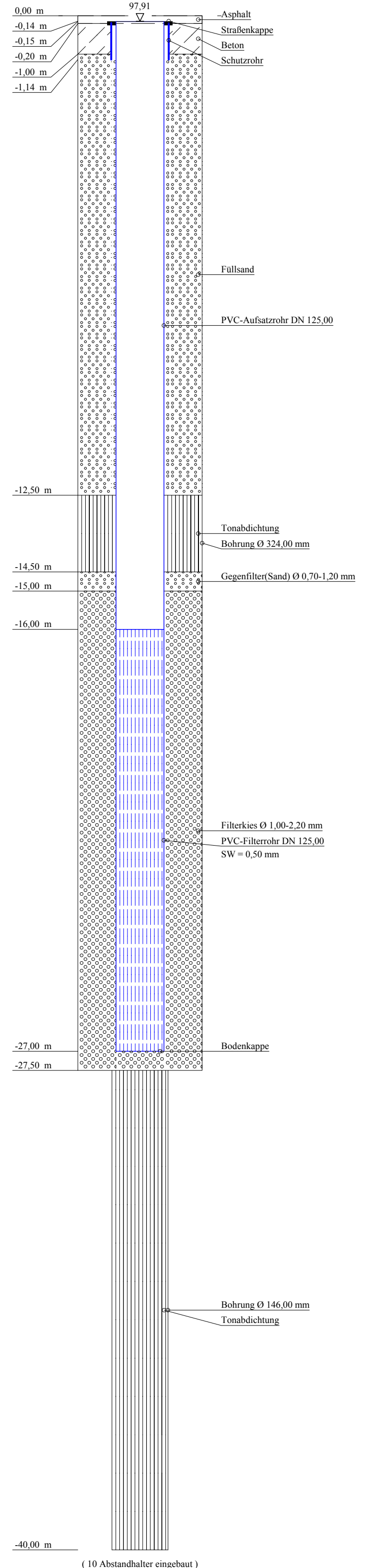
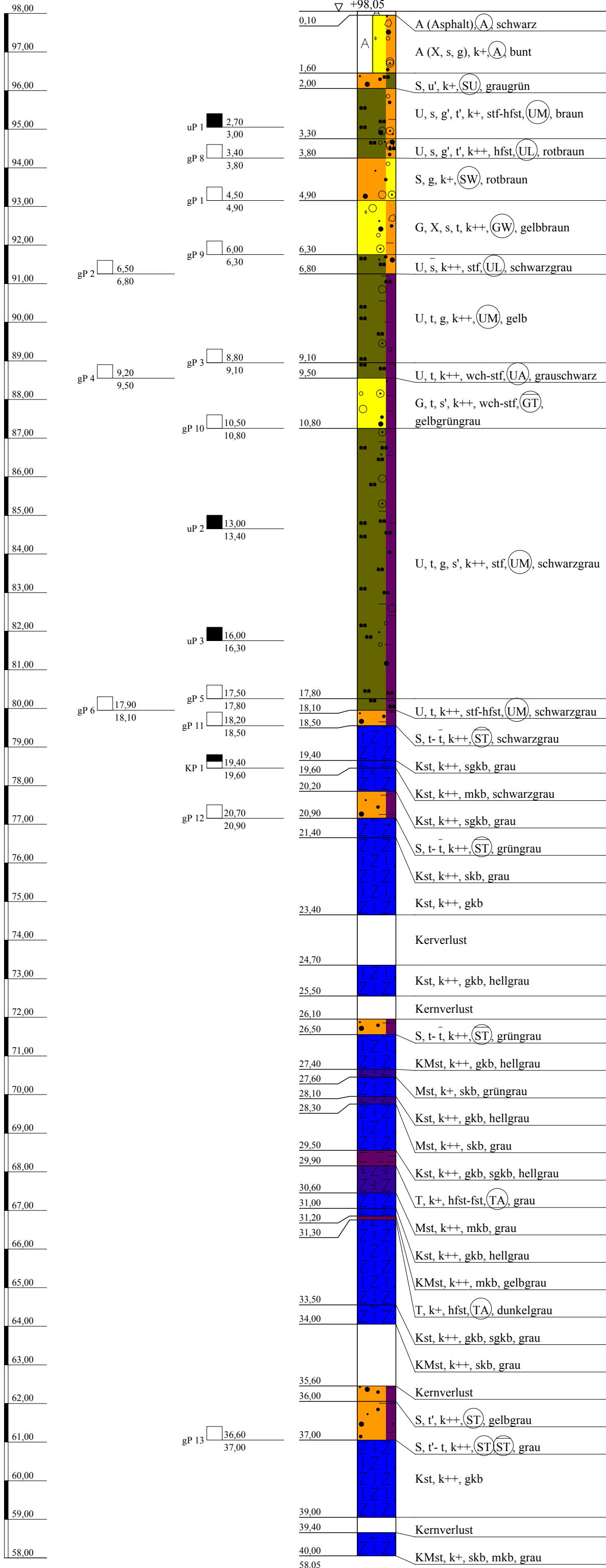


BK 08/03

BK 08/03  
5" - Pegelausbau

NHN



Arge NM-S-Bahn  
Schützeichel - Terrasond  
St.-Ulrich-Straße 12 - 16  
89312 Günzburg-Deffingen  
Tel.: 0 82 21/9 06-0  
Fax: 0 82 21/9 06-40

Bauvorhaben:  
Nordmainische S-Bahn, Ffm.-Ost - Hanau  
Planbezeichnung:  
Bohrprofil BK 08/03  
Pegelausbauzeichnung BK 08/03

Plan-Nr:  
Projekt-Nr: 2008-0367  
Datum: 06.-15.05.2008  
Maßstab: 1:100  
Bearbeiter: Lutz Junge

# SCHICHTENVERZEICHNIS

Anlage:  
Projekt-Nr.: **2008-0367**

Kopfblatt zum Schichtenverzeichnis für Bohrungen ohne durchgehende Gewinnung von gekernten Proben

Bohrung: **BK 08/03**

Karte i.M.: Nr.:

Gitterwerte des Bohrpunktes: Rechts: **3478653,476**  
Ort, in oder bei dem die Bohrung liegt: **Frankfurt a.M.**  
Zweck der Bohrung: **Baugrunderkundung**  
Höhe des Ansatzpunktes in m über NHN: **98,054/97,911**

Name des Kartenblattes:  
Hoch: **5552940,466**  
Kreis:  
Baugrund:

Auftraggeber: **DB Projekt Bau GmbH, Frankfurt**  
Objekt: **Nordmainische S-Bahn, Frankfurt-Ost - Hanau**  
Bohrunternehmer: **Arge NM-S-Bahn (Schützeichel)**  
Gebohrt vom **06.05.** bis **15.05.2008**

Geräteführer: **Herr Fasel**  
Endteufe: **40,00** m unter Ansatzpunkt <sup>1)</sup>

Bohrdurchmesser: bis **27,50** m **324** mm <sup>2)</sup>  
bis **40,00** m **146** mm  
bis - m - mm  
bis - m - mm

Bohrverfahren: bis **18,50** m Trockenbohrung verrohrt  
bis - m Trockenbohrung verrohrt  
bis **40,00** m Rotationskernbohrung  
bis - m Rotationskernbohrung

Zusätzliche Angaben bei Wasserbohrungen:

Filterrohr: von **27,00** m bis **16,00** m unter Ansatzpunkt Ø **125** mm, Art: **PVC, SW 0,5**  
von **1,15** m bis **0,15** m unter Ansatzpunkt Ø **150** mm, Art: **Stahl(Schutzrohr)**  
Vollrohr: von **16,00** m bis **0,20** m unter Ansatzpunkt Ø **125** mm, Art: **PVC**  
Sumpfrohr: von **27,00** m bis **26,00** m unter Ansatzpunkt Ø **125** mm, Art: **PVC**  
Kiesschüttung: von **27,50** m bis **15,00** m unter Ansatzpunkt, Körnung Ø **1,0-2,2** mm  
Gegenfilter (Sand): von **15,00** m bis **14,50** m unter Ansatzpunkt, Körnung Ø **0,7-1,2** mm  
Abdichtung: von **40,00** m bis **27,50** m unter Ansatzpunkt **Compactonit**  
von **14,50** m bis **12,50** m unter Ansatzpunkt **Compactonit**  
von **12,50** m bis **1,00** m unter Ansatzpunkt **Füllsand**  
von **1,00** m bis **0,20** m unter Ansatzpunkt **Beton**  
von **0,20** m bis **0,00** m unter Ansatzpunkt **Asphalt**

Angebohrt: bei **7,00** m unter Ansatzpunkt **06.05.2008**  
Eingespiegelt: bei - m unter Ansatzpunkt -  
Wasserstand: in Ruhe **5,70** m unter Ansatzpunkt **19.05.2008**  
in Ruhe - m unter Ansatzpunkt -  
in Ruhe - m unter Ansatzpunkt -  
in Ruhe - m unter Ansatzpunkt -  
in Ruhe - m unter Ansatzpunkt -  
in Ruhe - m unter Ansatzpunkt -  
in Ruhe - m unter Ansatzpunkt -  
bei Förderung - m unter Ansatzpunkt bei - l/s

Beharrungszustand erreicht?

Unterschrift des Geräteführers:

Pumpversuch vom - Uhr bis - Uhr

Bemerkungen:

Fachtechnisch bearbeitet von:  
Proben nach Bearbeitung aufbewahrt bei:  
Anzahl: **12 x gP; 3 x uP; 1 x Kern**

am:  
unter Nr.:

<sup>1)</sup> bei Schrägbohrungen = Bohrlänge  
<sup>2)</sup> Verrohrte Strecken sind unterstrichen

Bauvorhaben:  Nordmainische S-Bahn,  Frankfurt a.M.-Ost - Hanau

**Bohrung**

Nr.: **BK 08/03 / Blatt 1**

Datum:

1	2	3	4	5	6		
Bis ... m unter Ansatz- punkt	a) Benennung der Bodenart und Beimengungen	Bemerkungen Sonderproben Wasserführung Bohrwerkzeuge Kernverlust	Entnommene Proben				
	b) Ergänzende Bemerkungen <sup>1)</sup>		Art	Nr.	Tiefe in m Unter- kante		
	c) Beschaffenheit nach Bohrgut					d) Beschaffenheit nach Bohrvorgang	e) Farbe
	f) Übliche Benennung					g) Geologische Benennung <sup>1)</sup>	h) <sup>1)</sup> Gruppe
<b>0,10</b>	a) <b>Auffüllung (Asphalt)</b>						
	b) <b>Straßendecke</b>						
	c)					d)	e) <b>schwarz</b>
	f) <b>Straße</b>					g) <b>Auffüllung</b>	h) <b>A</b>
<b>1,60</b>	a) <b>Auffüllung (Steine, sandig, kiesig)</b>	<b>trocken</b>					
	b) <b>G,X: Ziegel,Sandstein</b>						
	c)					d)	e) <b>bunt</b>
	f) <b>Auffüllung</b>					g) <b>Auffüllung</b>	h) <b>A</b>
<b>2,00</b>	a) <b>Sand, schwach schluffig</b>	<b>erdfeucht</b>					
	b)						
	c)					d)	e) <b>graugrün</b>
	f) <b>Auesand</b>					g) <b>Quartär</b>	h) <b>SU</b>
<b>3,30</b>	a) <b>Schluff, sandig, schwach kiesig, schwach tonig</b>		<b>uP 1</b>	<b>1</b>	<b>3,00</b>		
	b) <b>G: Sandstein,rot; mittelplastisch</b>						
	c) <b>steif-halbfest</b>					d)	e) <b>braun</b>
	f) <b>Auelehm</b>					g) <b>Quartär</b>	h) <b>UM</b>
<b>3,80</b>	a) <b>Schluff, sandig, schwach kiesig, schwach tonig</b>		<b>gP 8</b>	<b>1</b>	<b>3,80</b>		
	b) <b>Kalkkonkretionen; leicht plastisch</b>						
	c) <b>halbfest</b>					d)	e) <b>rotbraun</b>
	f) <b>Lößlehm</b>					g) <b>Quartär</b>	h) <b>UL</b>
<b>4,90</b>	a) <b>Sand, kiesig</b>	<b>erdfeucht</b>	<b>gP 1</b>	<b>2</b>	<b>4,90</b>		
	b) <b>G: Kies,gut gerundet</b>						
	c)					d)	e) <b>rotbraun</b>
	f) <b>Terrasse</b>					g) <b>Quartär</b>	h) <b>SW</b>

<sup>1)</sup> Eintragung nimmt wissenschaftlicher Bearbeiter vor

Bauvorhaben:  Nordmainische S-Bahn,  Frankfurt a.M.-Ost - Hanau

**Bohrung**

Nr.: **BK 08/03 / Blatt 2**

Datum:

1	2	3	4	5	6		
Bis ... m unter Ansatz- punkt	a) Benennung der Bodenart und Beimengungen	Bemerkungen Sonderproben Wasserführung Bohrwerkzeuge Kernverlust	Entnommene Proben				
	b) Ergänzende Bemerkungen <sup>1)</sup>		Art	Nr.	Tiefe in m Unter- kante		
	c) Beschaffenheit nach Bohrgut					d) Beschaffenheit nach Bohrvorgang	e) Farbe
	f) Übliche Benennung					g) Geologische Benennung <sup>1)</sup>	h) <sup>1)</sup> Gruppe
<b>6,30</b>	a) <b>Kies, Steine, sandig, tonig</b> b) <b>teilweise GÜ</b> c) d) e) <b>gelbbraun</b> f) <b>Terrasse</b> g) <b>Quartär</b> h) <b>GW</b> i) <b>++</b>	<b>erdfeucht</b>	<b>gP 9</b>	<b>3</b>	<b>6,30</b>		
<b>6,80</b>	a) <b>Schluff, stark sandig</b> b) <b>leicht plastisch</b> c) <b>steif</b> d) e) <b>schwarzgrau</b> f) <b>Auelehm</b> g) <b>Quartär</b> h) <b>UL</b> i) <b>++</b>		<b>gP 2</b>	<b>4</b>	<b>6,80</b>		
<b>9,10</b>	a) <b>Schluff, tonig, kiesig</b> b) <b>G: Kalkstein</b> c) d) e) <b>gelb</b> f) <b>Kalkschluff</b> g) <b>Tertiär, tmi 2</b> h) <b>UM</b> i) <b>++</b>	<b>nass</b>	<b>gP 3</b>	<b>5</b>	<b>9,10</b>		
<b>9,50</b>	a) <b>Schluff, tonig</b> b) <b>ausgeprägt plastisch</b> c) <b>weich-steif</b> d) e) <b>grauschwarz</b> f) <b>Kalkschluff</b> g) <b>Tertiär, tmi 2</b> h) <b>UA</b> i) <b>++</b>		<b>gP 4</b>	<b>6</b>	<b>9,50</b>		
<b>10,80</b>	a) <b>Kies, tonig, schwach sandig</b> b) <b>G: Schill; ausgeprägt plastisch</b> c) <b>weich-steif</b> d) e) <b>gelbgrüngrau</b> f) <b>Mergelschill</b> g) <b>Tertiär, tmi 2</b> h) <b>GT<sup>-</sup></b> i) <b>++</b>		<b>gP 10</b>	<b>7</b>	<b>10,80</b>		
<b>17,80</b>	a) <b>Schluff, tonig, kiesig, schwach sandig</b> b) <b>G: Kalkstein; mittelplastisch</b> c) <b>steif</b> d) e) <b>schwarzgrau</b> f) <b>Mergelschluff</b> g) <b>Tertiär, tmi 2</b> h) <b>UM</b> i) <b>++</b>		<b>uP 2</b> <b>uP 3</b> <b>gP 5</b>	<b>2</b> <b>3</b> <b>8</b>	<b>13,40</b> <b>16,30</b> <b>17,80</b>		

<sup>1)</sup> Eintragung nimmt wissenschaftlicher Bearbeiter vor

Bauvorhaben:  Nordmainische S-Bahn,  Frankfurt a.M.-Ost - Hanau

**Bohrung**

Nr.: **BK 08/03 / Blatt 3**

Datum:

1	2			3	4	5	6
Bis ... m unter Ansatz- punkt	a) Benennung der Bodenart und Beimengungen			Bemerkungen Sonderproben Wasserführung Bohrwerkzeuge Kernverlust	Entnommene Proben		
	b) Ergänzende Bemerkungen <sup>1)</sup>				Art	Nr.	Tiefe in m Unter- kante
	c) Beschaffenheit nach Bohrgut	d) Beschaffenheit nach Bohrvorgang	e) Farbe				
	f) Übliche Benennung	g) Geologische Benennung <sup>1)</sup>	h) <sup>1)</sup> Gruppe		i) Kalkgehalt		
18,10	a) Schluff, tonig				gP 6	9	18,10
	b) mit silberglänzendem Schill (Modiola-Schill)						
	c) steif-halbfest	d)	e) schwarzgrau				
	f) Mergelschluff	g) Tertiär, tmi 1	h) UM				
18,50	a) Sand, tonig bis stark tonig			erdfeucht	gP 11	10	18,50
	b)						
	c)	d)	e) schwarzgrau				
	f) Mergel	g) Tertiär, tmi 1	h) ST <sup>-</sup>				
19,40	a) Kalkstein			RQD-Test: 18,00-19,00 m = 0%			
	b) zerbohrt bis 19,00 m; Festigkeit hoch; ooidisch						
	c) sehr gute Kornb.	d)	e) grau				
	f) Kalkstein	g) Tertiär, tmi 1	h)				
19,60	a) Kalkstein				KP 1	1	19,60
	b) Schillkalk; Festigkeit gering						
	c) mäßige Kornb.	d)	e) schwarzgrau				
	f) Schillkalk	g) Tertiär, tmi 1	h)				
20,20	a) Kalkstein			RQD-Test: 19,00-20,00 m = 91% 20,00-21,00 m = 10%			
	b) Festigkeit hoch						
	c) sehr gute Kornb.	d)	e) grau				
	f) Kalkstein	g) Tertiär, tmi 1	h)				
20,90	a) Sand, tonig bis stark tonig			erdfeucht	gP 12	11	20,90
	b) Schalenreste						
	c)	d)	e) grüngrau				
	f) Mergel	g) Tertiär, tmi 1	h) ST <sup>-</sup>				

<sup>1)</sup> Eintragung nimmt wissenschaftlicher Bearbeiter vor

Bauvorhaben:  Nordmainische S-Bahn,  Frankfurt a.M.-Ost - Hanau

**Bohrung**

Nr.: **BK 08/03 / Blatt 4**

Datum:

1	2			3	4	5	6
Bis ... m unter Ansatz- punkt	a) Benennung der Bodenart und Beimengungen			Bemerkungen Sonderproben Wasserführung Bohrwerkzeuge Kernverlust	Entnommene Proben		
	b) Ergänzende Bemerkungen <sup>1)</sup>				Art	Nr.	Tiefe in m Unter- kante
	c) Beschaffenheit nach Bohrgut	d) Beschaffenheit nach Bohrvorgang	e) Farbe				
	f) Übliche Benennung	g) Geologische Benennung <sup>1)</sup>	h) <sup>1)</sup> Gruppe		i) Kalkgehalt		
21,40	a) <b>Kalkstein</b>						
	b) <b>Schillkalk; Festigkeit sehr gering</b>						
	c) schlechte Kornb.	d)	e) grau				
	f) <b>Schillkalk</b>	g) <b>Tertiär, tmi 1</b>	h)				
23,40	a) <b>Kalkstein</b>			RQD-Test: 21,00-22,00 m = 20% 22,00-23,00 m = 100%			
	b) <b>zerbohrt bis 22,00 m; Festigkeit mäßig hoch; fossilreich</b>						
	c) gute Kornb.	d)	e)				
	f) <b>Kalkstein</b>	g) <b>Tertiär, tmi 1</b>	h)				
24,70	a) <b>Kerverlust</b>			RQD-Test: 23,00-24,00 m = 30%			
	b)						
	c)	d)	e)				
	f)	g)	h)				
25,50	a) <b>Kalkstein</b>			RQD-Test: 24,00-25,00 m = 0%			
	b) <b>Festigkeit mäßig hoch bis hoch; ooidisch</b>						
	c) gute Kornb.	d)	e) hellgrau				
	f) <b>Kalkstein</b>	g) <b>Tertiär, tmi 1</b>	h)				
26,10	a) <b>Kernverlust</b>			RQD-Test: 25,00-26,00 m = 32%			
	b)						
	c)	d)	e)				
	f)	g)	h)				
26,50	a) <b>Sand, tonig bis stark tonig</b>			erdfeucht			
	b) <b>Schalenreste</b>						
	c)	d)	e) grüngrau				
	f) <b>Mergel</b>	g) <b>Tertiär, tmi 1</b>	h) ST <sup>-</sup>				

<sup>1)</sup> Eintragung nimmt wissenschaftlicher Bearbeiter vor

Bauvorhaben:  Nordmainische S-Bahn,  Frankfurt a.M.-Ost - Hanau

**Bohrung**

Nr.: **BK 08/03 / Blatt 5**

Datum:

1	2	3	4	5	6		
Bis ... m unter Ansatz- punkt	a) Benennung der Bodenart und Beimengungen	Bemerkungen Sonderproben Wasserführung Bohrwerkzeuge Kernverlust	Entnommene Proben				
	b) Ergänzende Bemerkungen <sup>1)</sup>		Art	Nr.	Tiefe in m Unter- kante		
	c) Beschaffenheit nach Bohrgut					d) Beschaffenheit nach Bohrvorgang	e) Farbe
	f) Übliche Benennung					g) Geologische Benennung <sup>1)</sup>	h) <sup>1)</sup> Gruppe
27,40	a) <b>Kalkmergelstein</b>	<b>RQD-Test: 26,00-27,00 m = 48%</b>					
	b) <b>Festigkeit sehr gering bis gering; fossilreich</b>						
	c) <b>gute Kornb.</b>					d)	e) <b>hellgrau</b>
	f) <b>Kalkmergelstein</b>					g) <b>Tertiär, tmi 1</b>	h)
27,60	a) <b>Mergelstein</b>						
	b) <b>Festigkeit sehr gering</b>						
	c) <b>schlechte Kornb.</b>					d)	e) <b>grüngrau</b>
	f) <b>Mergelstein</b>					g) <b>Tertiär, tmi 1</b>	h)
28,10	a) <b>Kalkstein</b>	<b>RQD-Test: 27,00-28,00 m = 65%</b>					
	b) <b>Festigkeit hoch; fossilreich</b>						
	c) <b>gute Kornb.</b>					d)	e) <b>hellgrau</b>
	f) <b>Kalkstein</b>					g) <b>Tertiär, tmi 1</b>	h)
28,30	a) <b>Mergelstein</b>						
	b) <b>Festigkeit gering; fossilreich</b>						
	c) <b>schlechte Kornb.</b>					d)	e) <b>grau</b>
	f) <b>Mergelstein</b>					g) <b>Tertiär, tmi 1</b>	h)
29,50	a) <b>Kalkstein</b>	<b>RQD-Test: 28,00-29,00 m = 90%</b>					
	b) <b>Festigkeit hoch; fossilreich</b>						
	c) <b>gute Kornb., sehr gute Kornb.</b>					d)	e) <b>hellgrau</b>
	f) <b>Kalkstein</b>					g) <b>Tertiär, tmi 1</b>	h)
29,90	a) <b>Ton</b>						
	b) <b>ausgeprägt plastisch</b>						
	c) <b>halbfest-fest</b>					d)	e) <b>grau</b>
	f) <b>Ton</b>					g) <b>Tertiär, tmi 1</b>	h) <b>TA</b>

<sup>1)</sup> Eintragung nimmt wissenschaftlicher Bearbeiter vor

Bauvorhaben:  Nordmainische S-Bahn,  Frankfurt a.M.-Ost - Hanau

**Bohrung**

Nr.: **BK 08/03 / Blatt 6**

Datum:

1	2	3	4	5	6		
Bis ... m unter Ansatz- punkt	a) Benennung der Bodenart und Beimengungen	Bemerkungen Sonderproben Wasserführung Bohrwerkzeuge Kernverlust	Entnommene Proben				
	b) Ergänzende Bemerkungen <sup>1)</sup>		Art	Nr.	Tiefe in m Unter- kante		
	c) Beschaffenheit nach Bohrgut					d) Beschaffenheit nach Bohrvorgang	e) Farbe
	f) Übliche Benennung					g) Geologische Benennung <sup>1)</sup>	h) <sup>1)</sup> Gruppe
<b>30,60</b>	a) <b>Mergelstein</b>	<b>RQD-Test: 29,00-30,00 m = 41%</b>					
	b) <b>Festigkeit gering; fossilreich</b>						
	c) <b>mäßige Kornb.</b>					d)	e) <b>grau</b>
	f) <b>Mergelstein</b>					g) <b>Tertiär, tmi 1</b>	h)
<b>31,00</b>	a) <b>Kalkstein</b>	<b>RQD-Test: 30,00-31,00 m = 100%</b>					
	b) <b>Festigkeit hoch; fossilreich</b>						
	c) <b>gute Kornb.</b>					d)	e) <b>hellgrau</b>
	f) <b>Kalkstein</b>					g) <b>Tertiär, tmi 1</b>	h)
<b>31,20</b>	a) <b>Kalkmergelstein</b>						
	b) <b>Festigkeit gering; fossilreich</b>						
	c) <b>mäßige Kornb.</b>					d)	e) <b>gelbgrau</b>
	f) <b>Kalkmergelstein</b>					g) <b>Tertiär, tmi 1</b>	h)
<b>31,30</b>	a) <b>Ton</b>						
	b) <b>ausgeprägt plastisch</b>						
	c) <b>halbfest</b>					d)	e) <b>dunkelgrau</b>
	f) <b>Ton</b>					g) <b>Tertiär, tmi 1</b>	h) <b>TA</b>
<b>33,50</b>	a) <b>Kalkstein</b>	<b>RQD-Test: 31,00-32,00 m = 75% 32,00-33,00 m = 100%</b>					
	b) <b>Festigkeit hoch; löchrig</b>						
	c) <b>gute Kornb., sehr gute Kornb.</b>					d)	e) <b>grau</b>
	f) <b>Kalkstein</b>					g) <b>Tertiär, tmi 1</b>	h)
<b>34,00</b>	a) <b>Kalkmergelstein</b>	<b>RQD-Test: 33,00-34,00 m = 26%</b>					
	b) <b>zerbohrt; Kernverlust 70%</b>						
	c) <b>schlechte Kornb.</b>					d)	e) <b>grau</b>
	f) <b>Kalkmergelstein</b>					g) <b>Tertiär, tmi 1</b>	h)

<sup>1)</sup> Eintragung nimmt wissenschaftlicher Bearbeiter vor



Bauvorhaben:  Nordmainische S-Bahn,  Frankfurt a.M.-Ost - Hanau

**Bohrung**

Nr.: **BK 08/03 / Blatt 7**

Datum:

1	2	3	4	5	6		
Bis ... m unter Ansatz- punkt	a) Benennung der Bodenart und Beimengungen	Bemerkungen Sonderproben Wasserführung Bohrwerkzeuge Kernverlust	Entnommene Proben				
	b) Ergänzende Bemerkungen <sup>1)</sup>		Art	Nr.	Tiefe in m Unter- kante		
	c) Beschaffenheit nach Bohrgut					d) Beschaffenheit nach Bohrvorgang	e) Farbe
	f) Übliche Benennung					g) Geologische Benennung <sup>1)</sup>	h) <sup>1)</sup> Gruppe
<b>35,60</b>	a) <b>Kernverlust</b>						
	b)						
	c)	d)	e)				
	f)	g)	h)	i)			
<b>36,00</b>	a) <b>Sand, schwach tonig</b>	<b>RQD-Test:</b> 34,00-35,00 m = 0% 35,00-36,00 m = 0%					
	b)						
	c)		d)	e) <b>gelbgrau</b>			
	f) <b>Kalksand</b>		g) <b>Tertiär, tmi 1</b>	h) <b>ST</b>	i) <b>++</b>		
<b>37,00</b>	a) <b>Sand, schwach tonig bis tonig</b>	<b>erdfeucht</b>  <b>RQD-Test:</b> 36,00-37,00 m = 0%	<b>gP 13</b>	<b>12</b>	<b>37,00</b>		
	b) <b>von 36,00-36,30 m Kernverlust 70%</b>						
	c)					d)	e) <b>grau</b>
	f) <b>Mergel</b>					g) <b>Tertiär, tmi 1</b>	h) <b>ST,ST<sup>-</sup></b>
<b>39,00</b>	a) <b>Kalkstein</b>	<b>RQD-Test:</b> 37,00-38,00 m = 45% 38,00-39,00 m = 28%					
	b) <b>Festigkeit hoch; löchrig; zerbohrt von 38,30-39,00 m</b>						
	c) <b>gute Kornb.</b>		d)	e)			
	f) <b>Kalkstein</b>		g) <b>Tertiär, tmi 1</b>	h)	i) <b>++</b>		
<b>39,40</b>	a) <b>Kernverlust</b>						
	b)						
	c)	d)	e)				
	f)	g)	h)	i)			
<b>40,00</b>	a) <b>Kalkmergelstein</b>	<b>RQD-Test:</b> 39,00-40,00 m = 38%					
	b)						
	c) <b>schlechte Kornb., mäßige Kornb.</b>		d)	e) <b>grau</b>			
	f) <b>Kalkmergelstein</b>		g) <b>Tertiär, tmi 1</b>	h)	i) <b>+</b>		

<sup>1)</sup> Eintragung nimmt wissenschaftlicher Bearbeiter vor