

SCHICHTENVERZEICHNIS

Anlage:
Projekt-Nr.: **2008-0367**

Kopfblatt zum Schichtenverzeichnis für Bohrungen ohne durchgehende Gewinnung von gekernten Proben

Bohrung: **BK 08/24**

Karte i.M.: Nr.:

Gitterwerte des Bohrpunktes: Rechts: **3481555,462**
Ort, in oder bei dem die Bohrung liegt: **Frankfurt a.M.**
Zweck der Bohrung: **Baugrunderkundung**
Höhe des Ansatzpunktes in m über NHN: **98,952**

Name des Kartenblattes:
Hoch: **5554339,730**
Kreis:
Baugrund:

Auftraggeber: **DB Projekt Bau GmbH, Frankfurt**
Objekt: **Nordmainische S-Bahn, Frankfurt-Ost - Hanau**
Bohrunternehmer: **Arge NM-S-Bahn (Schützeichel)**
Gebohrt vom **08.07.** bis **08.07.2008**

Geräteführer: **Herr Fasel**
Endteufe: **10,00** m unter Ansatzpunkt ¹⁾

Bohrdurchmesser: bis **10,00** m **178** mm ²⁾
bis **8,00** m **324** mm
bis - m - mm
bis - m - mm

Bohrverfahren: bis **10,00** m Trockenbohrung verrohrt
bis - m Trockenbohrung verrohrt
bis - m Rotationskernbohrung
bis - m Rotationskernbohrung

Zusätzliche Angaben bei Wasserbohrungen:

Filterrohr: von **6,60** m bis **1,60** m unter Ansatzpunkt Ø **125** mm, Art: **PVC, SW 0,5**
von **1,15** m bis **0,10** m unter Ansatzpunkt Ø **150** mm, Art: **Schutzrohr**
Vollrohr: von **1,60** m bis **0,20** m unter Ansatzpunkt Ø **125** mm, Art: **PVC**
Sumpfrohr: von **7,60** m bis **6,60** m unter Ansatzpunkt Ø **125** mm, Art: **PVC**
Kiesschüttung: von **6,60** m bis **1,60** m unter Ansatzpunkt, Körnung Ø **1,0-2,2**
Gegenfilter (Sand): von **1,60** m bis **1,20** m unter Ansatzpunkt, Körnung Ø **0,7-1,2**
Abdichtung: von **10,00** m bis **6,60** m unter Ansatzpunkt **Compactonit**
von **1,20** m bis **0,20** m unter Ansatzpunkt **Compactonit**
von **0,20** m bis **0,00** m unter Ansatzpunkt **Beton**
von - m bis - m unter Ansatzpunkt -
von - m bis - m unter Ansatzpunkt -

Angebohrt: bei **3,50** m unter Ansatzpunkt 08.07.2008
Eingespiegelt: bei - m unter Ansatzpunkt -
Wasserstand: in Ruhe **3,20** m unter Ansatzpunkt **08.07.2008**
in Ruhe - m unter Ansatzpunkt -
in Ruhe - m unter Ansatzpunkt -
in Ruhe - m unter Ansatzpunkt -
in Ruhe - m unter Ansatzpunkt -
in Ruhe - m unter Ansatzpunkt -
in Ruhe - m unter Ansatzpunkt -
in Ruhe - m unter Ansatzpunkt -
bei Förderung - m unter Ansatzpunkt bei - l/s

Beharrungszustand erreicht?

Unterschrift des Geräteführers:

Pumpversuch vom - Uhr bis - Uhr

Bemerkungen:

Fachtechnisch bearbeitet von:
Proben nach Bearbeitung aufbewahrt bei:
Anzahl: **10 x gP; 2 x EP; 2 x UWP**

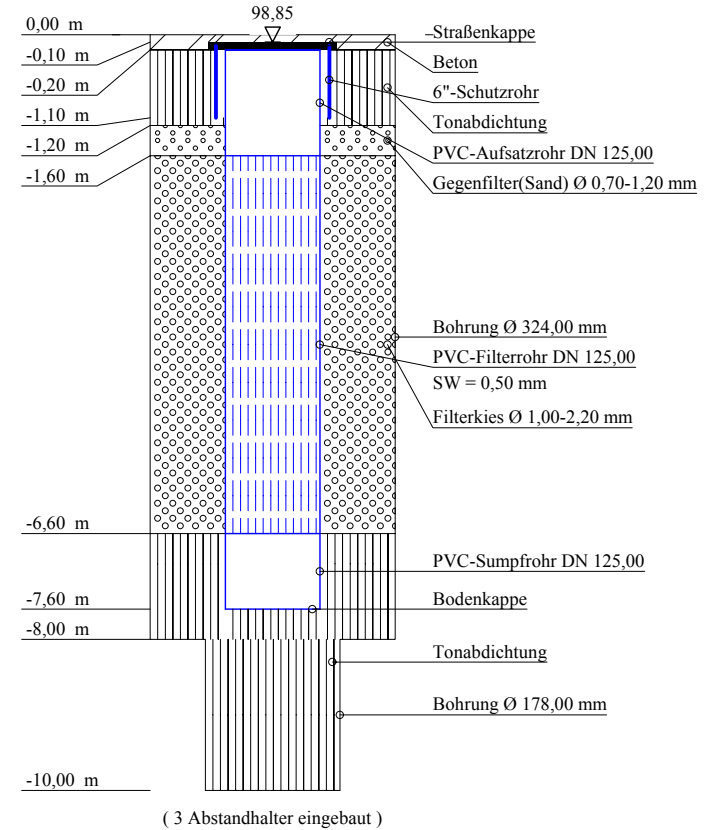
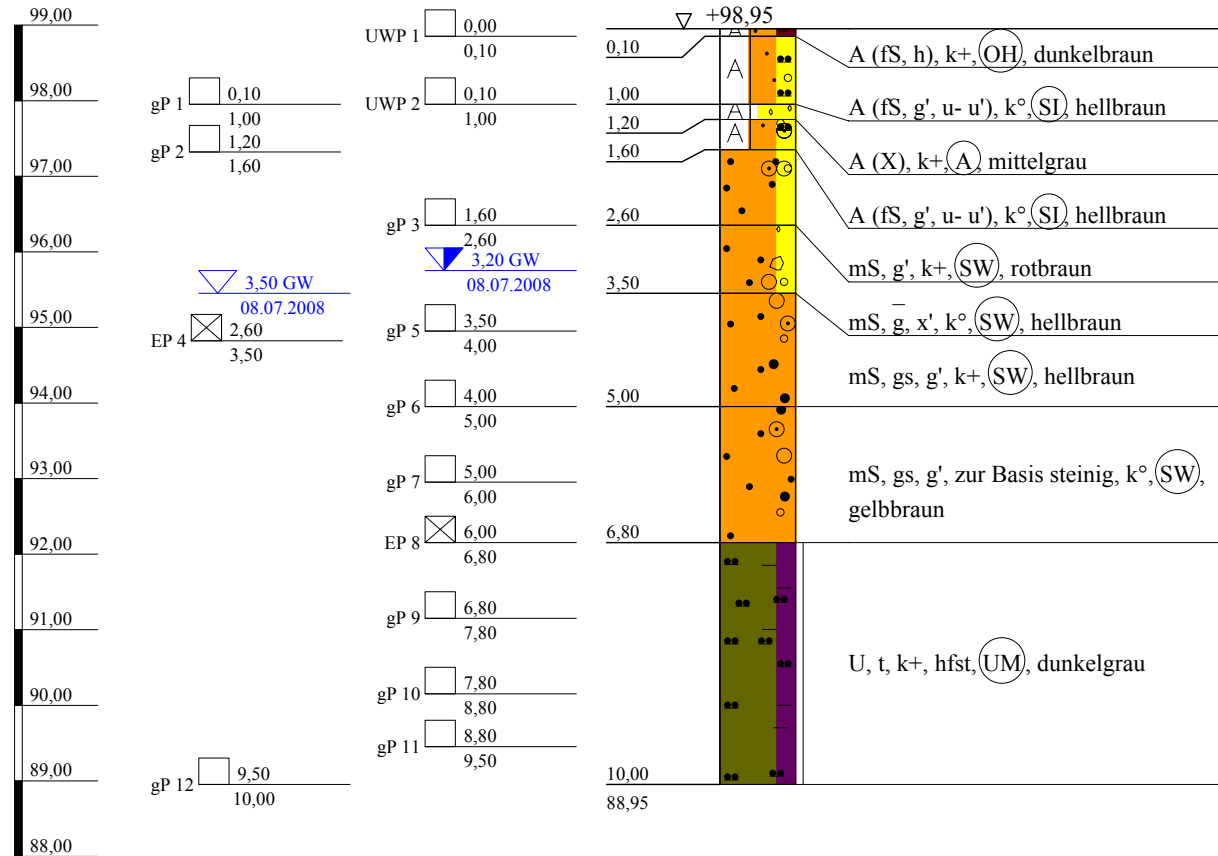
am:
unter Nr.:

¹⁾ bei Schrägbohrungen = Bohrlänge
²⁾ Verrohrte Strecken sind unterstrichen

BK 08/24

BK 08/24 5" - Pegelausbau

NHN



**Arge NM-S-Bahn
Schützeichel - Terrasond**

St.-Ulrich-Straße 12 - 16
89312 Günzburg-Deffingen
Tel.: 0 82 21/9 06-0
Fax: 0 82 21/9 06-40

Bauvorhaben:

Nordmainische S-Bahn, Ffm.-Ost - Hanau

Planbezeichnung:

Bohrprofil BK 08/24
Pegelausbauzeichnung BK 08/24

Plan-Nr:

Projekt-Nr: 2008-0367

Datum: 08.07.2008

Maßstab: 1:100

Bearbeiter: Lutz Junge

Arge NM-S-Bahn Schützeichel-Terrasond St.-Ulrich-Straße 12-16 89312 Günzburg-Deff.		Schichtenverzeichnis für Bohrungen ohne durchgehende Gewinnung von gekernten Proben				Anlage: Bericht: AZ:	
Bauvorhaben:							
Bohrung Nr.: BK 08/24 / Blatt 1					Datum: 22.10.2008		
1	2			3	4	5	6
Bis ... m unter Ansatz- punkt	a) Benennung der Bodenart und Beimengungen		Bemerkungen Sonderproben Wasserführung Bohrwerkzeuge Kernverlust		Entnommene Proben		
	b) Ergänzende Bemerkungen ¹⁾				Art	Nr.	Tiefe in m Unter- kante
	c) Beschaffenheit nach Bohrgut	d) Beschaffenheit nach Bohrvorgang					
	f) Übliche Benennung	g) Geologische Benennung ¹⁾			h) ¹⁾ Gruppe	i) Kalk- gehalt	
0,10	a) Auffüllung (Feinsand, humos)		erdfeucht		UWP 1	1	0,10
	b) durchwurzelt						
	c)	d)	e) dunkelbraun				
	f) Oberboden	g) Auffüllung	h) OH	i) +			
1,00	a) Auffüllung (Feinsand, schwach kiesig, schluffig bis schwach schluffig)		trocken		UWP 2 gP 1	2 3	1,00 1,00
	b) G: kantig, Beton						
	c)	d)	e) hellbraun				
	f) Bodenaushub	g) Auffüllung	h) SI	i) o			
1,20	a) Auffüllung (Steine)		trocken				
	b) Betonbruchstücke						
	c)	d)	e) mittelgrau				
	f) Fundamentreste	g) Auffüllung	h) A	i) +			
1,60	a) Auffüllung (Feinsand, schwach kiesig, schluffig bis schwach schluffig)		trocken		gP 2	4	1,60
	b) G: kantig						
	c)	d)	e) hellbraun				
	f) Bodenaushub	g) Auffüllung	h) SI	i) o			
2,60	a) Mittelsand, schwach kiesig		erdfeucht		gP 3	5	2,60
	b) G: kantengerundet, Sandstein						
	c)	d)	e) rotbraun				
	f) Terrasse	g) Quartär	h) SW	i) +			
3,50	a) Mittelsand, stark kiesig, schwach steinig		nass		EP 4	1	3,50
	b) X,G: gut kantengerundet, Sandstein						
	c)	d)	e) hellbraun				
	f) Terrasse	g) Quartär	h) SW	i) o			

¹⁾ Eintragung nimmt wissenschaftlicher Bearbeiter vor

Arge NM-S-Bahn Schützeichel-Terrasond St.-Ulrich-Straße 12-16 89312 Günzburg-Deff.		Schichtenverzeichnis für Bohrungen ohne durchgehende Gewinnung von gekernten Proben				Anlage: Bericht: AZ:		
Bauvorhaben:								
Bohrung Nr.: BK 08/24 / Blatt 2					Datum: 22.10.2008			
1	2			3		4	5	6
Bis ... m unter Ansatz- punkt	a) Benennung der Bodenart und Beimengungen			Bemerkungen Sonderproben Wasserführung Bohrwerkzeuge Kernverlust		Entnommene Proben		
	b) Ergänzende Bemerkungen ¹⁾					Art	Nr.	Tiefe in m Unter- kante
	c) Beschaffenheit nach Bohrgut	d) Beschaffenheit nach Bohrvorgang	e) Farbe					
	f) Übliche Benennung	g) Geologische Benennung ¹⁾	h) ¹⁾ Gruppe			i) Kalkgehalt		
5,00	a) Mittelsand, grobsandig, schwach kiesig			nass		gP 5 gP 6	6 7	4,00 5,00
	b) G: gut kantengerundet, Sandstein							
	c)	d)	e) hellbraun					
	f) Terrasse	g) Quartär	h) SW			i) +		
6,80	a) Mittelsand, grobsandig, schwach kiesig, zur Basis steinig			nass		gP 7 EP 8	8 2	6,00 6,80
	b) X;G: gut kantengerundet, Sandstein							
	c)	d)	e) gelbbraun					
	f) Terrasse	g) Quartär	h) SW			i) o		
10,00	a) Schluff, tonig					gP 9 gP 10 gP 11 gP 12	9 10 11 12	7,80 8,80 9,50 10,00
	b) mittelplastisch							
	c) halbfest	d)	e) dunkelgrau					
	f)	g) Tertiär, tdm 1	h) UM					
¹⁾ Eintragung nimmt wissenschaftlicher Bearbeiter vor								